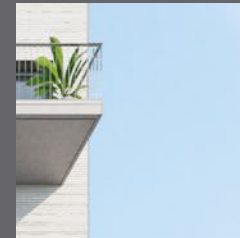


# Aire 9. ara sí

Memòria de qualitat.



**metrovesca.**  
ara sí



metrovacesa.  
ara sí



### Qualitats i confort

La qualitat dels materials escollits, unida als dissenys representatius que treballem, generen habitatges únics.

Col·laborem amb els millors arquitectes i interioristes perquè gaudeixis d'una llar que realment canviï la teva vida.





# Índex

- |                                    |                                   |   |                                   |
|------------------------------------|-----------------------------------|---|-----------------------------------|
| <b>1</b> Fonamentació i estructura | <b>6</b> Envans i aïllament       | <b>11</b> Falsos sostres i pintures                     | <b>16</b> Garatge comunitari      |
| <b>2</b> Façana                    | <b>7</b> Paviments i revestiments | <b>12</b> Instal·lacions d'electricitat, TV i telefonia | <b>17</b> Qualificació energètica |
| <b>3</b> Cobertes                  | <b>8</b> Banys                    | <b>13</b> Calefacció, climatització i aigua calenta     |                                   |
| <b>4</b> Fusteria exterior         | <b>9</b> Sanitaris i aixeteria    | <b>14</b> Sistema de ventilació i extracció             |                                   |
| <b>5</b> Fusteria interior         | <b>10</b> Cuines                  | <b>15</b> Accés i zones comunes                         |                                   |

# 1 Fonaments i estructura

Fonaments i estructura de formigó armat, d'acord amb els requeriments de la normativa vigent.

# 2 Fachada

Façana composta per fàbrica d'obra vista de color clar. Aïllament tèrmic, cambra d'aire i extradossat interior d'envans de guix laminat.

# 3 Cobertes

Cobertes tècniques, acabades com a cobertes planes no transitables amb aïllament tèrmic i protecció amb grava. Acol·liran les plaques solars i la previsió per a les unitats exteriors dels equips d'aire condicionat.

La resta de cobertes, acabades com a cobertes planes transitables amb aïllament tèrmic i paviment de gres d'exterior antilliscant.

# 4 Fusteria exterior

Fusteria d'alumini lacat amb ruptura de pont tèrmic.

Salons, cuines i dormitoris amb persianes de làmines d'alumini amb calaix per a persiana del mateix color que la fusteria de les estances definides en el projecte, amb accionament manual.

Doble vidre tipus Climalit amb vidres incoloros i cambra d'aire, segons projecte.

Perfils d'alumini amb trencament de pont tèrmic, doble vidre, persianes d'alumini amb aïllament tèrmic a l'interior.





## 5 Fusteria interior

Porta d'accés a l'habitatge de seguretat, interior de color blanc igual que les portes interiors, pany de seguretat i espiell òptic.

Portes interiors llises amb goma perimetral semimassisses en color blanc i maneta de disseny.

Armaris encastats modulars a l'habitació principal, amb portes semimassisses de color blanc a joc amb portes de pas, folrat interior i equipades amb barra de penjar i prestatge interior.

## 6 Envans i aïllament

A l'exterior, aïllament tèrmic, càmera d'aire i extradossat interior d'envans de guix laminat.

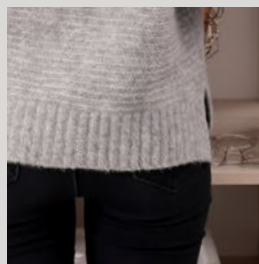
Envans interiors d'habitatsges autoportant de guix laminat amb aïllament.

Divisòries entre habitatges i zones comunes en envà de maó ceràmic amb extradossat de guix laminat i aïllament, garantint un confort tèrmic i acústic.

Confort tèrmic  
i acústic

Armaris encastats  
modulars

Imatges orientatives i no reals



Imatges orientatives i no reals



# 7

## Paviments i revestiments

Paviments de rajola de gres porcellànic de la casa Argenta o similar en banys i cuina a la resta de l'habitatge s'hi col·locarà tarima laminada Pergo o similar de classe AC4.

Per a l'elecció de paviment i revestiments dels banys, es tracten d'opcions tancades sense possibilitat de diferents combinacions entre elles.

A les terrasses s'hi col·locarà gres antilliscant de la casa Argenta o similar.

TERRES INTERIORS: Menjador, dormitoris, rebedor i distribuïdor



A				1200 x 190 x 7 Terra laminat AC4 sense bisellament
	WATERFRONT OAK	NATURAL BEIGE OAK	CANYON OAK	

TERRES INTERIORS: Cuina i banys.

Opció 1	<b>ARGENTA</b>	Opció 2
FOSTER GREY		FOSTER LIGHT

Gres porcellànic 30 x 60

Opció 3	<b>ARGENTA</b>	Opció 4
POWDER CONCRETE		POWDER ARGENT

Gres porcellànic 30 x 60

Imatges orientatives i no reals

## 8 Banys

Als banys s'hi col·locaran rajoles ceràmiques de la casa Argenta o similar.

### Enrajolat banys



Imatges orientatives i no reals

### Bany principal



#### INCLOU SANITARIS:

Inodor suspès Durastyle. DURAVIT.  
Lavabo sobre taulell. DURAVIT.  
Dutxa extraplana de resines.

#### INCLOU AIXETES:

Lavabo model Eurosmart. GROHE.  
Dutxa model Eurostar termostàtica Serie 800.

### Bany secundari



#### INCLOU SANITARIS:

Inodor de tanc baix. DURAVIT.  
Lavabo Vero 50cm. DURAVIT

#### INCLOU AIXETES:

Lavabo model Eurosmart. GROHE.  
Banyera Conjunt Aixetes Model Eurosmart. GROHE.

Amplitud a les estances per  
fer la teva vida més còmoda



## 9 Sanitaris i aixetes



Sanitaris de porcellana vitrificada blanca marca Duravit o similar, amb aixetes monocomandament marca Grohe o similar.

Al bany principal s'hi col·locarà un inodor suspès de la marca Duravit, un lavabo de la marca Duravit sobre el taulell i un plat de dutxa extraplà de resines.

Al bany secundari s'hi col·locarà un inodor de tanc baix, un lavabo de porcellana i una banyera acrílica, de la marca Duravit o similar.

## 10 Cuines



Les cuines han de tenir mobles alts i baixos segons el projecte, amb dos acabats opcionals, combinació blanco soft i nogal.

Taulell de cuina tipus Compac o similar de quars, amb tres opcions de selecció de color.

Pica d'acer inoxidable i aixeta monocomandament no extraïble de la marca Grohe o similar.

Electrodomèstics de la marca Bosch o similar, incloent-hi campana extractora, forn, placa vitroceràmica d'inducció de 3 focs i microones.



Imatges orientatives i no reals

## 11 Falsos sostres i pintura

Els sostres seran continus de guix laminat a les estances definides al projecte, amb registres als banys en què sigui necessari per al manteniment de les instal·lacions.

Als habitatges, parets i sostres amb pintura plàstica llisa a escollir, entre Blanc ral 9010 ó Gris ral 9002. sobre envans de guix laminat, fins i tot a les cuines.

## 12 Instal·lacions d'electricitat, TV i telefonia

Es realitzarà segons el Reglament electrotècnic per a baixa tensió amb elements de protecció en quadre de comandaments i diferents circuits independents, segons el grau d'electrificació.

S'instal·larà una antena col·lectiva de TV i FM, amb derivació a cada habitatge.

S'instal·laran preses de telèfon i televisió a la sala-menjador, la cuina i les estances que determini el projecte.

Videoporter automàtic.



Imatges orientatives i no reals



Imatges orientatives i no reals



## 13 Calefacció, climatització i aigua calenta

Calefacció mitjançant radiadors de panells d'alumini de la marca Baxi o similar amb vàlvules termostàtiques a dormitoris i termòstat ambient a la sala-menjador.

Preinstal·lació de climatització fred-calor mitjançant sistema de conductes en fals sostre i reixetes a les estances.

Caldera individual mixta de la marca Saunier Duval o similar, de gas natural, per al suport de la producció d'aigua calenta sanitària.

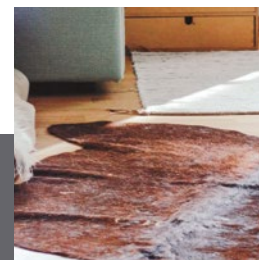
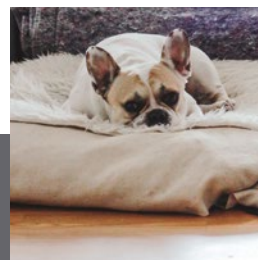
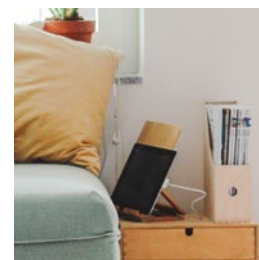
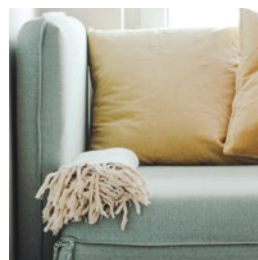
Instal·lació de panells solars comunitaris per a la producció d'aigua calenta sanitària.



Saunier Duval

## 14 Sistema de ventilació i extracció

Instal·lació de sistema de ventilació mecànica segons normativa vigent, permetent una millor eficiència energètica de l'habitatge.



Imatges orientatives i no reals



Imatges orientatives i no reals

---

Un residencial pensat per a la qualitat de vida dels seus ocupants.

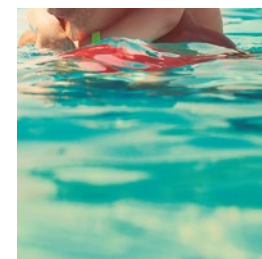
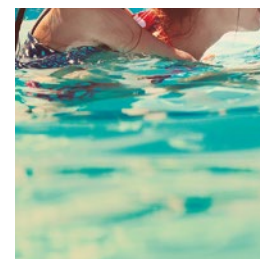
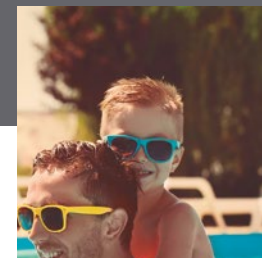
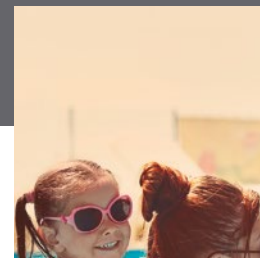
## 15 Accés i zones comunes

Piscina comunitària exterior amb zona de solàrium.

Zones enjardinades i d'oci infantil.

Paviment de vestíbuls amb gres porcellànic

Ascensor amb acabat interior de disseny, amb portes automàtiques de la marca ThyssenKrupp o similar.



Imatges orientatives i no reals

Porta d'accés de vehicles  
amb accionament automàtic

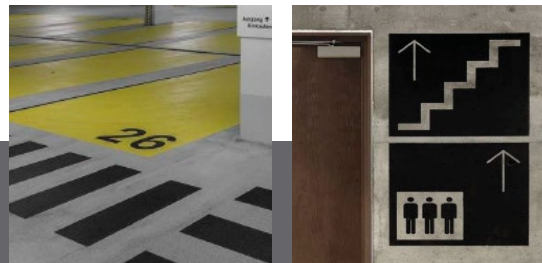
## 16 Garatge comunitari

Porta de garatge motoritzada.

Preinstal·lació al garatge per a càrrega de cotxe elèctric segons normativa.

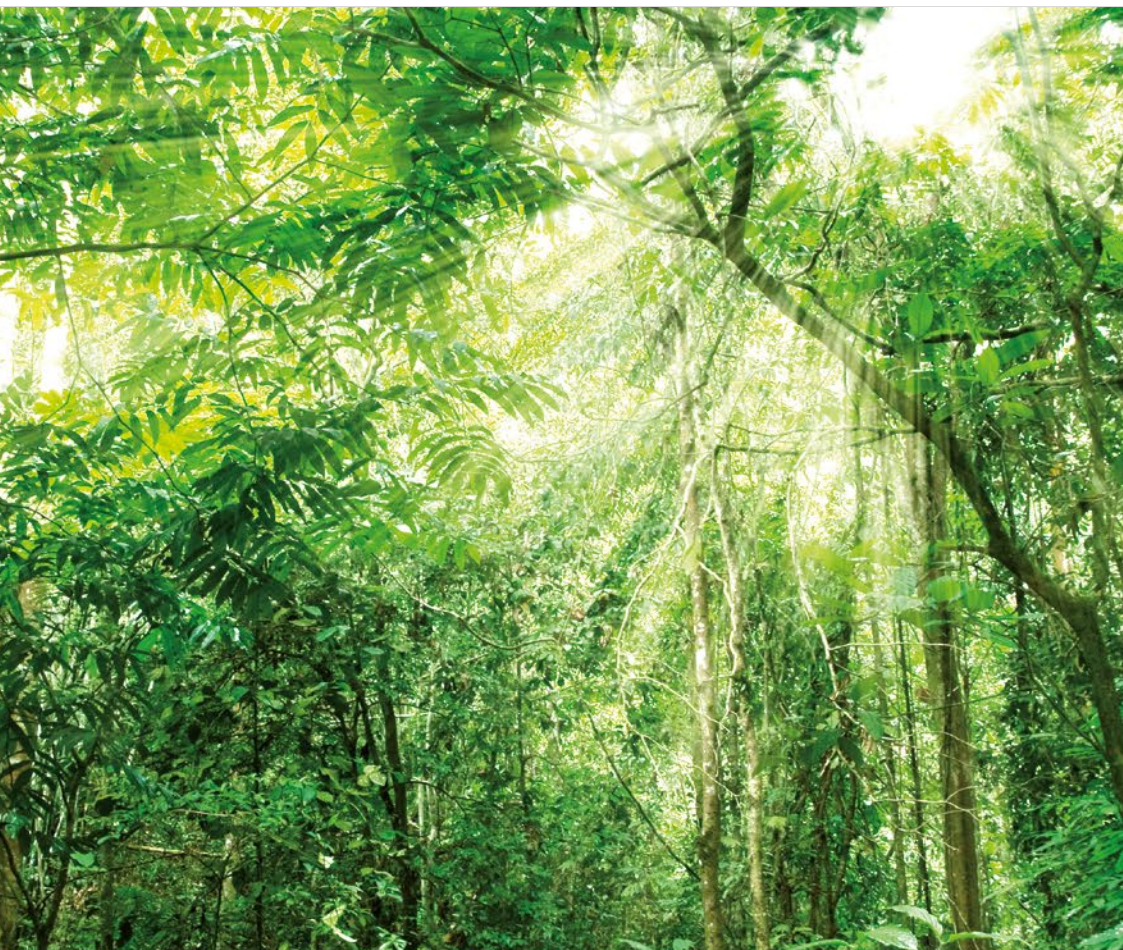
Pintura plàstica a l'aparcament, marcatge de places i pintura específica de senyalització.

El paviment del garatge serà de formigó amb acabat de pols de quars.



Senyalització de les  
places i pictogrames

Imatges orientatives i no reals



## 17 Qualificació energètica



Millora de les solucions constructives per optimitzar el consum energètic i garantir el confort i gaudi de l'usuari.



Ús de bombetes LED en diferents zones de l'edificació, garantint un consum, durada i eficàcia òptimes.

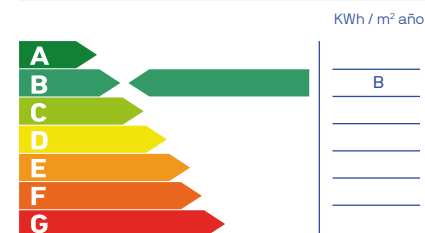


Última tecnologia en sistemes de climatització i qualitat de l'aire, prioritant tant el resultat final del producte com el baix consum.

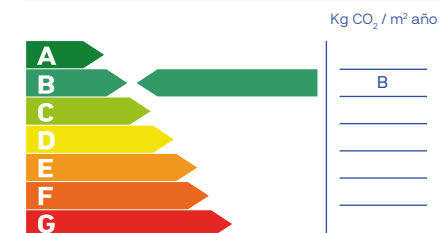


Dispositius sanitaris respectuosos amb el medi ambient. El seu baix consum suposa un estalvi significatiu en la factura, a més de contribuir a millorar el nostre entorn.

### Consum d'energia primària no renovable

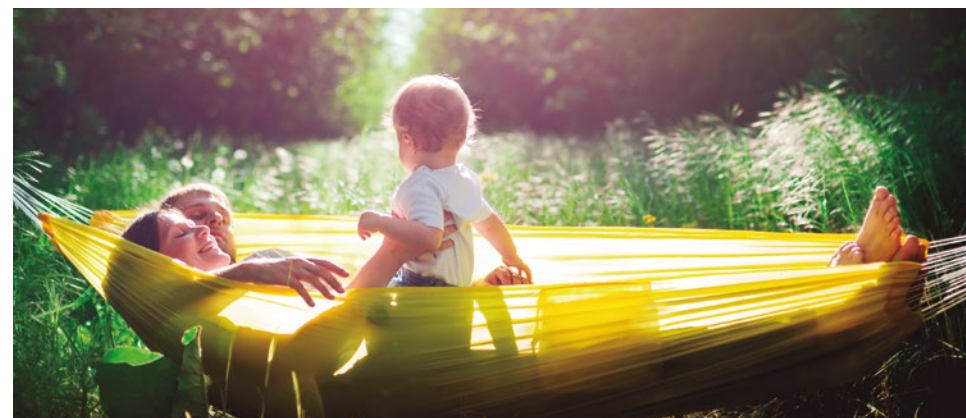


### Emissions de diòxid de carboni



**Nota:** La present informació, perspectiva, mides, cotes i documentació gràfica tenen caràcter orientatiu i no són vinculants des del punt de vista contractual. En conseqüència, estan subjectes a possibles modificacions per exigències d'indole tècnica, jurídica o administrativa derivades de l'obtenció de les llicències i autoritzacions necessàries, així com necessitats constructives o de disseny segons el parer de la direcció d'obra, sense que això suposi una reducció de la qualitat. El mobiliari, la jardineria i els electrodomèstics tenen caràcter merament ornamental i, per tant, no es lliuren amb l'habitatge a no ser que estiguin expressament inclosos en la memòria de qualitat. Les cotes d'armaris es refereixen a buits d'obra. El mobiliari de la cuina i la disposició dels electrodomèstics poden patir lleugeres variacions en funció del seu muntatge definitiu. Els paviments i enrajolats tenen igualment caràcter orientatiu i poden patir modificacions.

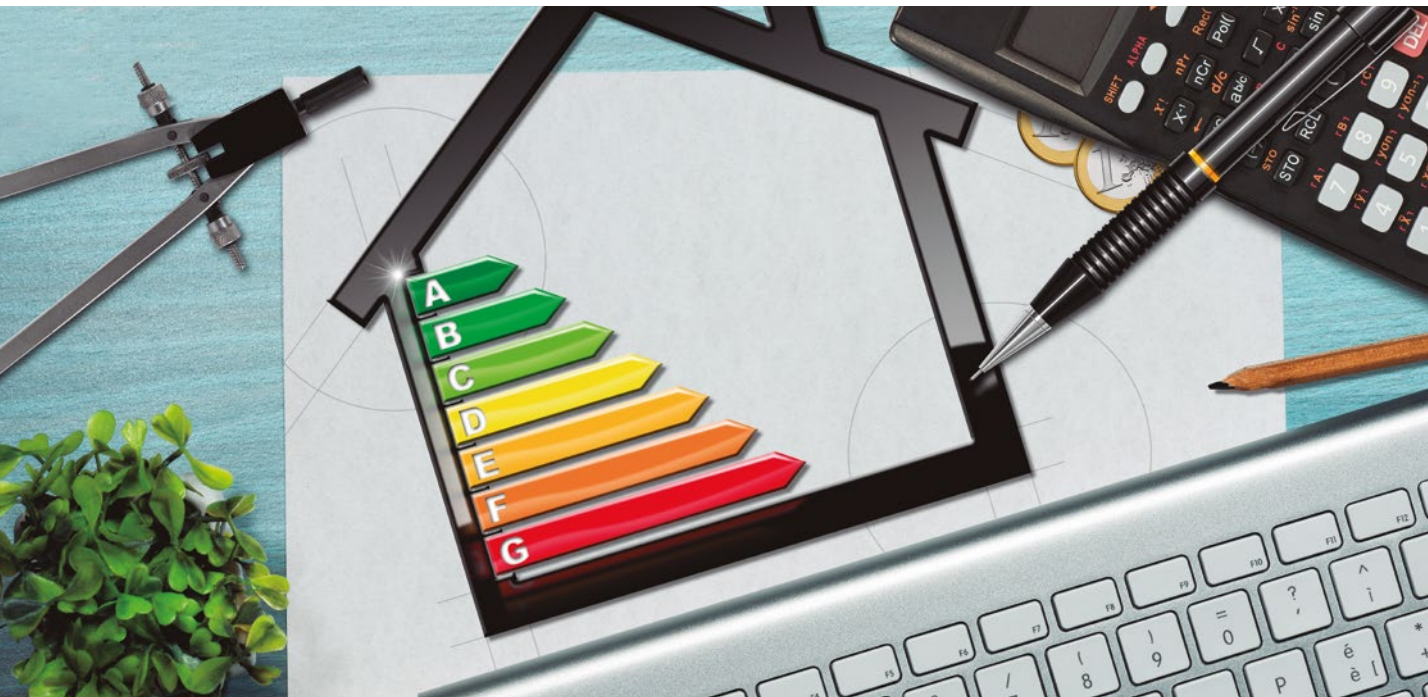
Els nostres estàndards de qualitat proporcionen uns resultats excel·lents que garantiran el confort i gaudi de l'habitatge a l'usuari, el qual podrà gaudir no només de les millors qualitats de mercat, sinó també dels menors consums energètics possibles.





# Apostamos por la sostenibilidad.

Todas nuestras promociones parten desde el inicio de su diseño priorizando el confort, la innovación y la calidad de nuestras construcciones. Ello lleva a que nuestros edificios incorporen las mejores tecnologías disponibles en eficiencia energética que hay en el mercado.



Diseñamos edificios para respetar la sostenibilidad y mejorar el entorno medioambiental de nuestras promociones y de la ciudad



# metrovacesa. ara sí



Descobreix la teva nova casa a [metrovacesa.com](https://www.metrovacesa.com) | 900 55 25 25 | [infopromociones@metrovacesa.com](mailto:infopromociones@metrovacesa.com)

La present memòria de qualitats constructives és merament orientativa, reservant a Metrovacesa, S. A., la facultat d'introduir aquelles modificacions que vinguin motivades per raons tècniques o jurídiques, que siguin indicades per l'arquitecte director de l'obra per ser necessàries o convenients per a la correcta finalització de l'edifici o que siguin ordenades pels organismes públics competents. En aquest cas se substituiran per altres d'una qualitat igual o superior. Les imatges d'aquest fullet són orientatives i no vinculants a nivell contractual.