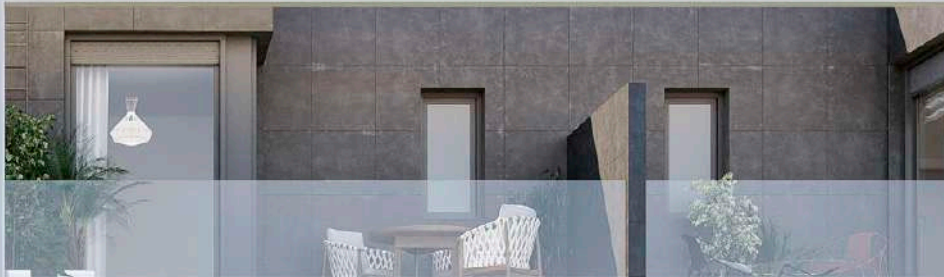


Residencial Aralia. ahora sí



Viviendas unifamiliares
adosadas de dos plantas
de 136 m², con 4 dormitorios,
3 baños y grandes jardines
con posibilidad de piscina privada

metrovacesa. ahora sí

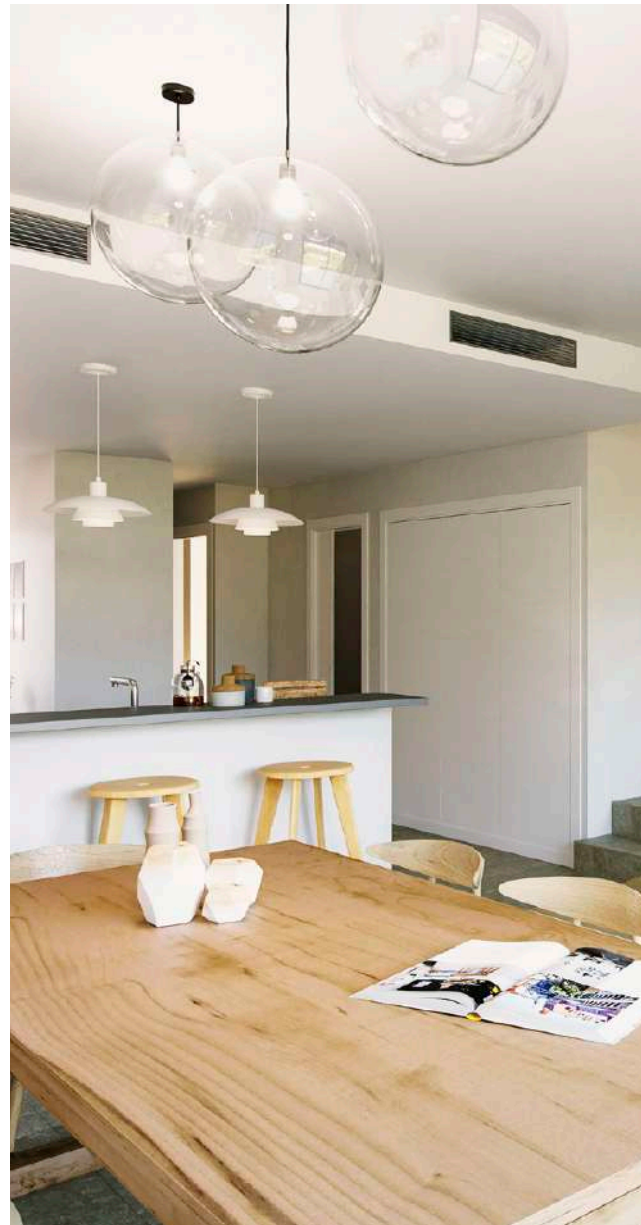


*La colocación de persianas en el salón y cocina está incluida en el pack premium y será opcional.

Viviendas unifamiliares adosadas de dos plantas de 136 m², con 4 dormitorios, 3 baños y grandes jardines con posibilidad de piscina privada

Metrovacesa te da la bienvenida a Aralia, exclusivas unifamiliares ubicadas muy cerca de Bétera y a pocos kilómetros de la Sierra Calderona y de la ciudad de Valencia. Junto a ellas se encuentra la prestigiosa urbanización de Torre En Conill y el Club de Golf Escorpión. Aquí podrás disfrutar de un entorno idílico y de una relajada vida social.

El complejo residencial Aralia se divide en dos secciones. Podrás elegir entre Aralia 1, con 20 viviendas unifamiliares adosadas y posibilidad de piscina privada, y Aralia 2, con 25 viviendas unifamiliares adosadas y piscina comunitaria.



Viviendas familiares por naturaleza



Residencial Aralia ha sido concebido para vivir contemplando la naturaleza. Su jardín privado, con posibilidad de piscina en Aralia 1, ofrecerá a tu vivienda una zona verde de esparcimiento y confort. Su distribución interior proporciona luz natural a cada estancia, ofreciendo una sensación de amplitud y sosiego.

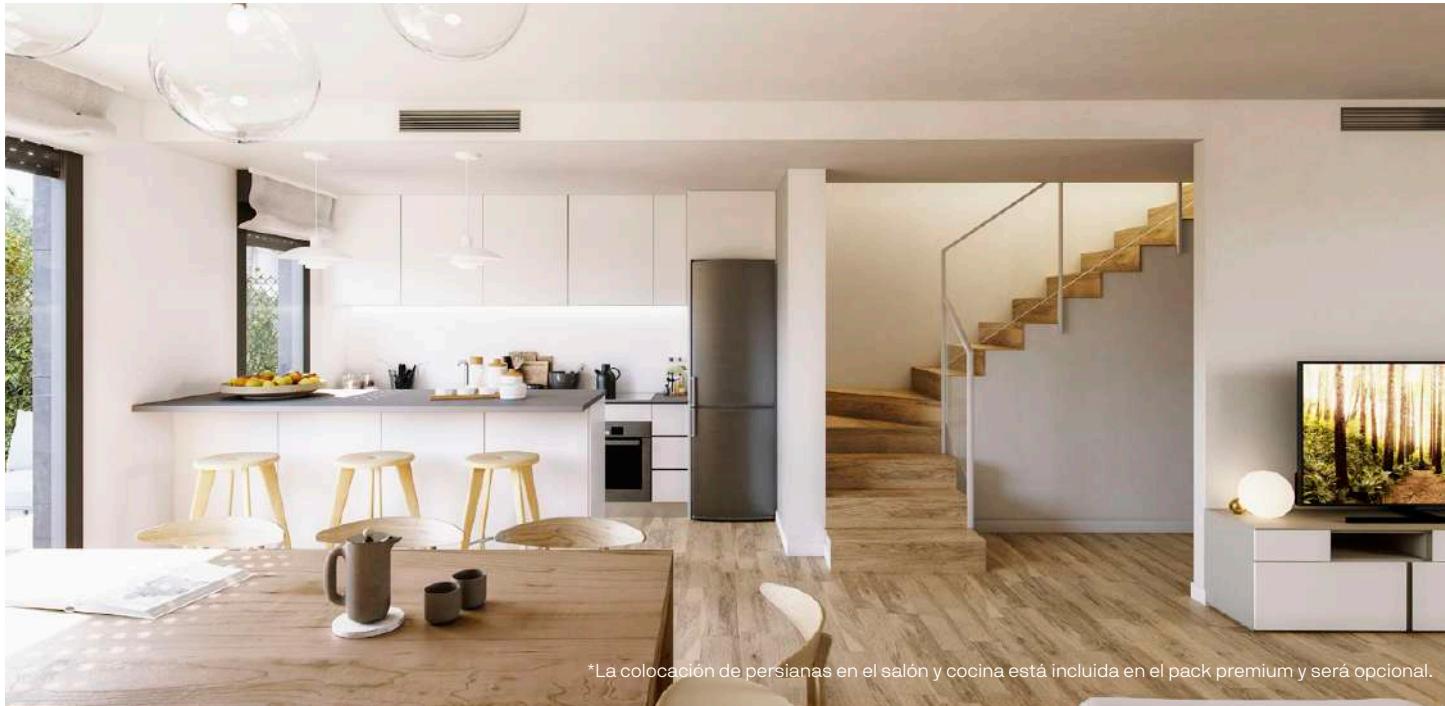




*La colocación de persianas en el salón y cocina está incluida en el pack premium y será opcional.

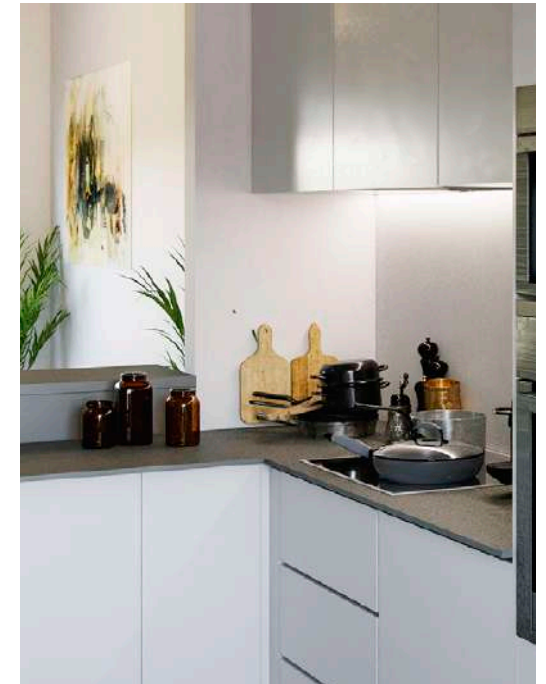


Hogares que aúnan funcionalidad y confortabilidad



*La colocación de persianas en el salón y cocina está incluida en el pack premium y será opcional.

El salón comedor, como núcleo principal de la vivienda, debe ser espacioso y multifuncional al tiempo que cálido y acogedor. Por ello, Residencial Aralia ofrece amplios comedores, con cocinas en isla y acceso al jardín. Todo el espacio que necesitas para crear a tu gusto esta importante estancia de tu hogar.



Toda la luz y la brisa de la Sierra Calderona



Los dormitorios principales se convierten en un espacio íntimo, con todo lo necesario para disfrutar de ese rincón de privacidad: baño en suite, amplia armariada y una terraza para que disfrutes de toda la luz y ventilación que te ofrece la sierra.

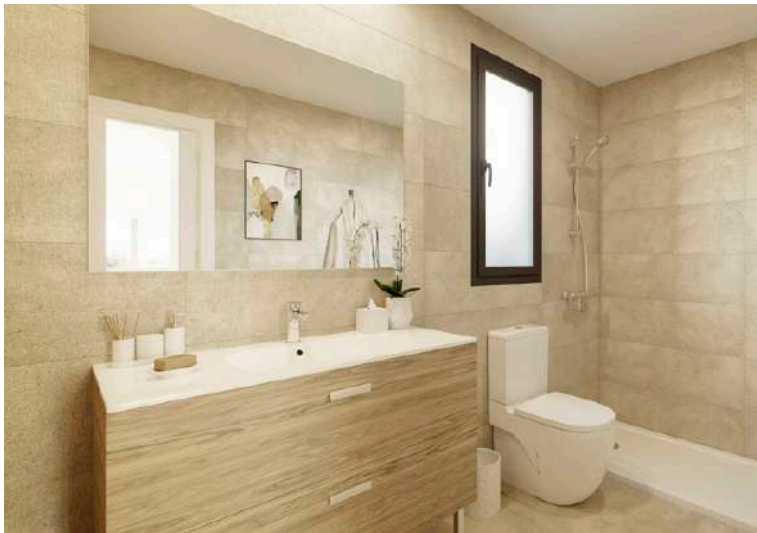


*La colocación de persianas en el salón y cocina está incluida en el pack premium y será opcional.





Espacios íntimos que reflejan tu personalidad



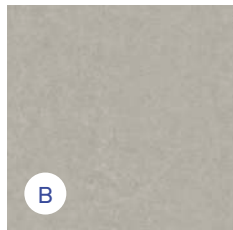
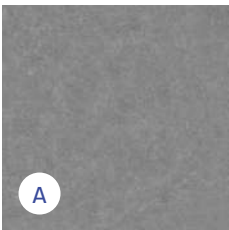
Baño con revestimiento Tactile Beige



Baño con revestimiento Elite White

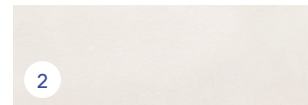
Pavimento general interior y exterior

- A: Porcelánico Land Grey
- B: Porcelánico Land Sand
- C: Porcelánico Estoril Pank Oak
- D: Porcelánico Estoril Plank Walnut



Revestimiento de baño

- Opción 1: Museum Grey+ Decor Grey
- Opción 2: Rectificado Elite White
- Opción 3: Rectificado Tactile Beige
- Opción 4: Select White



Memoria de Calidades



Cimentación y estructura

La cimentación se realizará mediante zapatas de hormigón armado. Estructura de hormigón armado con forjados unidireccionales de nervio in situ.



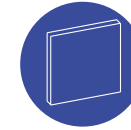
Fachada

La fachada se realizará a base de cerramiento de ladrillo cerámico con revestimiento continuo combinado con aplacado cerámico según zonas, enfoscado por su cara interior con mortero de cemento, cámara de aire y trasdosado interiormente con tabique en seco de placas de yeso laminado con aislamiento térmico y acústico roca incorporado.



Cubierta

Cubierta plana, con aislamiento térmico e impermeabilización acabadas en grava. Acceso únicamente para mantenimiento. En ellas se ubicarán la maquinaria de aire acondicionado.



Tabiquería y cerramientos

Las particiones interiores serán de tabiquería en seco tipo Pladur o similar con placas de yeso laminado y aislamiento intermedio térmico y acústico.



Carpintería exterior

Puerta de entrada principal acorazada con cerradura de seguridad y bisagras antipalanca. Panelado a juego con parte fija. Cerradura antibumping. Carpintería de Aluminio lacado, color combinado con la fachada, a definir por DF, con precercos metálicos. Persianas enrollables de aluminio con aislamiento en el interior de las lamas, de color similar a la carpintería en dormitorios. El vidrio será de doble hoja con cámara, tipo Climalit.



Pavimentos

Para el pavimento general de la vivienda se podrá elegir entre cuatro opciones de gres porcelánico. En las terrazas exteriores del salón comedor de la vivienda se colocará gres antideslizante a juego con el pavimento interior cerámico.



Carpintería interior

Las puertas de paso serán de DM lacadas en blanco, con manillas acabadas en color acero. Armarios empotrados con puertas a juego con la carpintería, revestidos interiormente con altillo y barra para colgar.



Baños

Revestimiento porcelánico con cuatro opciones de acabado a elegir colocado en dos de las paredes y pintura plástica lisa en las otras dos paredes. Sanitarios de porcelana vitrificada en color blanco de la casa Roca o similar. Griferías monomando cromado.



Techos y pintura

Pintura plástica lisa en paramentos verticales y horizontales. Falsos Techos en yeso laminado tipo Pladur o Knauf. Techo registrables en las zonas donde se prevea la unidad interior del aparato de climatización.



Cocinas

Cocinas equipadas con muebles altos y bajos. Encimera de cuarzo Silestone, Compac o similar, aplacándose también con el mismo material el paramento entre muebles altos y bajos. Grifería primeras marcas y fregadero de un seno. Vitrocerámica y horno empotrado. Pintura plástica lisa en paramentos verticales.



Agua caliente sanitaria

Producción de Agua Caliente Sanitaria mediante sistema de aerotermia.



Climatización

Instalación climatización por conductos con rejillas regulables diferenciando entre planta baja y primera con bomba de calor.



Ventilación de la vivienda

La vivienda incorporará un sistema de ventilación mecánica para garantizar el óptimo grado de ventilación en la misma.



Parcela

Opción con sobrecoste de piscina privada totalmente instalada con sistema de depuración en la fase uno. Piscina comunitaria en la fase dos. Zonas de ajardinamiento preparados con una capa de tierra vegetal. Dos puntos de toma de agua y luz en el jardín para facilitar la instalación del riego automático



Telecomunicaciones y electricidad

Tomas de TV y datos en todos los dormitorios, salón, cocina y terraza. Instalación para grado de electrificación elevada. Vídeo portero.

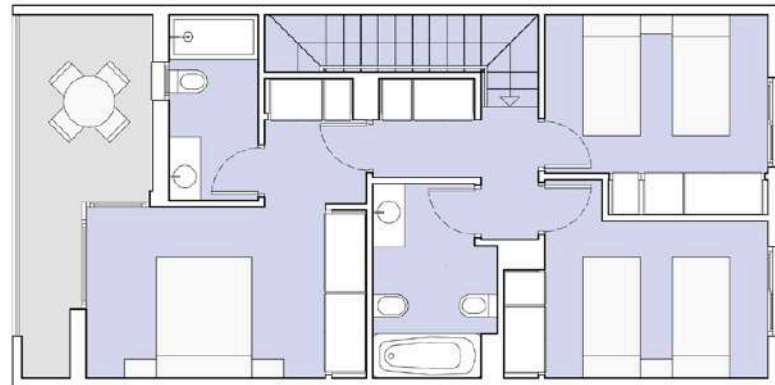
Información no contractual. Podrá ser modificada en el proyecto técnico final. Marcas y modelos ofertados sujetos a disponibilidad de mercado en el momento de contratación. De no existir estos, se sustituirán por otros de calidad similar contrastada.



*Microondas no incluido

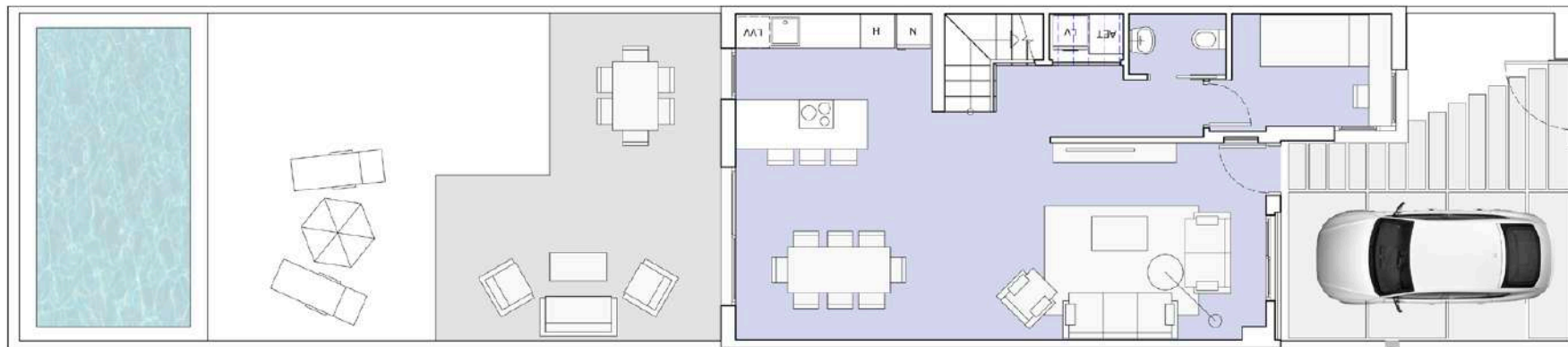
ahora, Residencial Aralia I

Vivienda Tipo A.1



Planta primera

* Piscina Opcional



Planta baja

Cuadro de superficies

Vivienda	127,0 m ² construidos
Terraza p. primera	9,00 m ² construidos
Total	136,0 m ² construidos
Jardín/terrazas Baja	100,0 m ² construidos
Parcela	164,0 m ² construidos

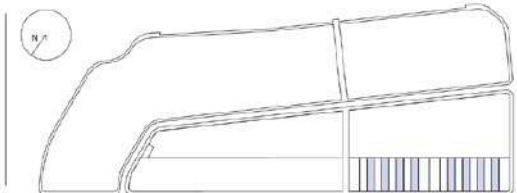
Planta baja

Salón-comedor	33,9 m ² útiles
Cocina	7,10 m ² útiles
Aseo	1,7 m ² útiles
Dormitorio	6,0 m ² útiles
Escalera/distribuidor	6,60 m ² útiles

Planta primera

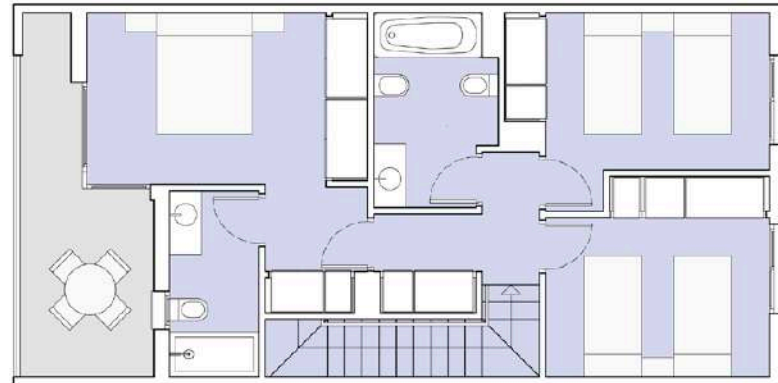
Dormitorio Principal	14,2 m ² útiles
Dormitorio	10,0 m ² útiles
Dormitorio	10,0 m ² útiles
Baño Principal	4,0 m ² útiles
Baño	5,4 m ² útiles
Distribuidor	5,7 m ² útiles

Ubicación de las parcelas

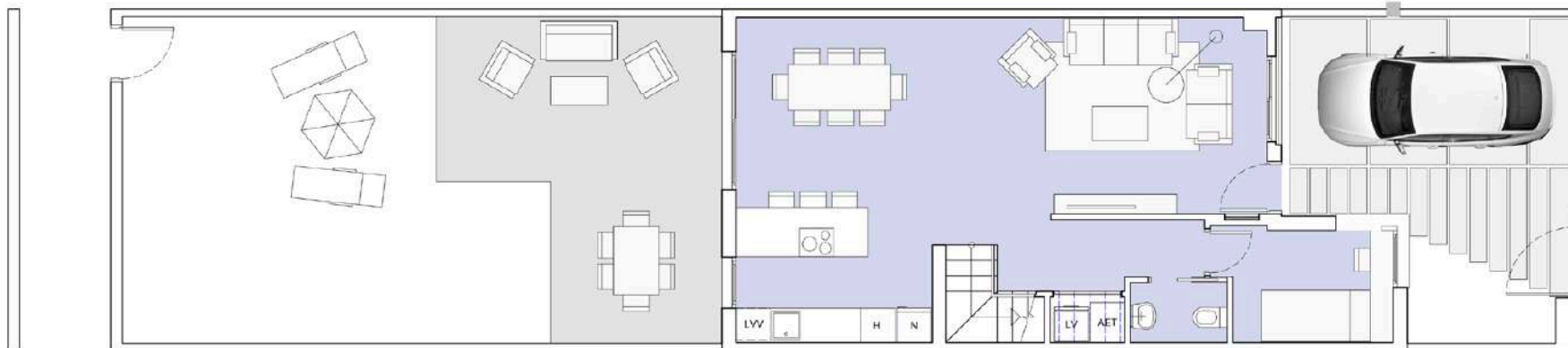


ahora, Residencial Aralia II

Vivienda Tipo A'.1



Planta primera



Planta baja

Cuadro de superficies

Vivienda	127,0 m ² construidos
Terraza p. primera	9,00 m ² construidos
Total	136,0 m² construidos
Jardín/terrazas Baja	89,5 m ² construidos
Parcela	153,60 m ² construidos

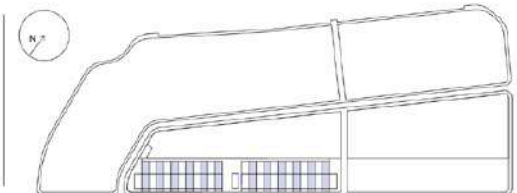
Planta baja

Salón-comedor	33,9 m ² útiles
Cocina	7,10 m ² útiles
Aseo	1,7 m ² útiles
Dormitorio	6,0 m ² útiles
Escalera/distribuidor	6,60 m ² útiles

Planta primera

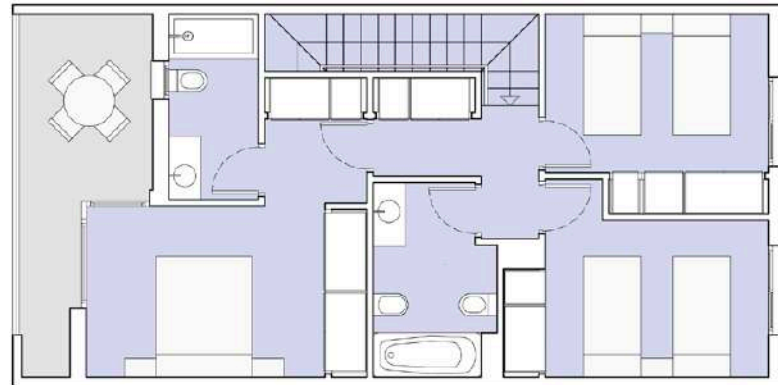
Dormitorio Principal	14,2 m ² útiles
Dormitorio	10,0 m ² útiles
Dormitorio	10,0 m ² útiles
Baño Principal	4,0 m ² útiles
Baño	5,4 m ² útiles
Distribuidor	5,7 m ² útiles

Ubicación de las parcelas



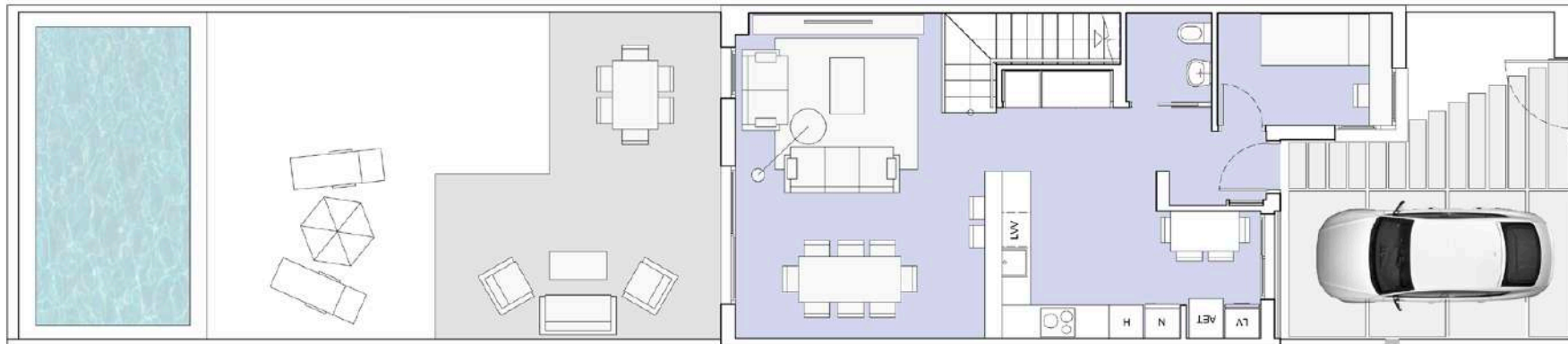
ahora, Residencial Aralia I

Vivienda Tipo B.1



Planta primera

* Piscina Opcional



Planta baja

Cuadro de superficies

Vivienda	127,0 m ² construidos
Terraza p. primera	9,00 m ² construidos
Total	136,0 m ² construidos
Jardín/terrazas Baja	100,0 m ² construidos
Parcela	164,0 m ² construidos

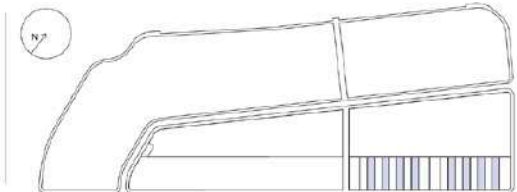
Planta baja

Salón-comedor	24,5 m ² útiles
Cocina	11,9 m ² útiles
Aseo	2,3 m ² útiles
Dormitorio	6,0 m ² útiles
Escalera/distribuidor	10,4 m ² útiles

Planta primera

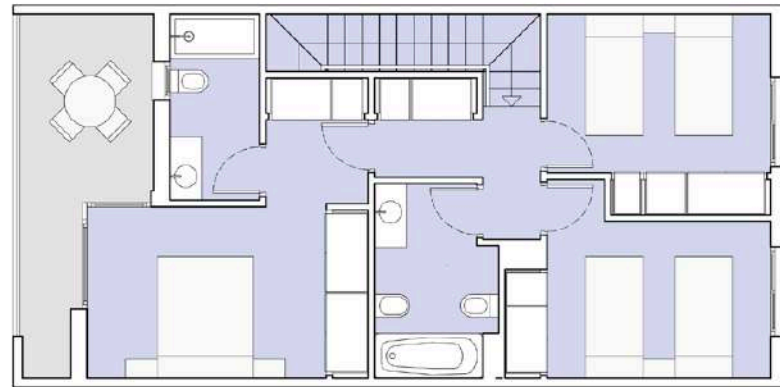
Dormitorio Principal	14,2 m ² útiles
Dormitorio	10,0 m ² útiles
Dormitorio	10,0 m ² útiles
Baño Principal	4,0 m ² útiles
Baño	5,4 m ² útiles
Distribuidor	5,7 m ² útiles

Ubicación de las parcelas

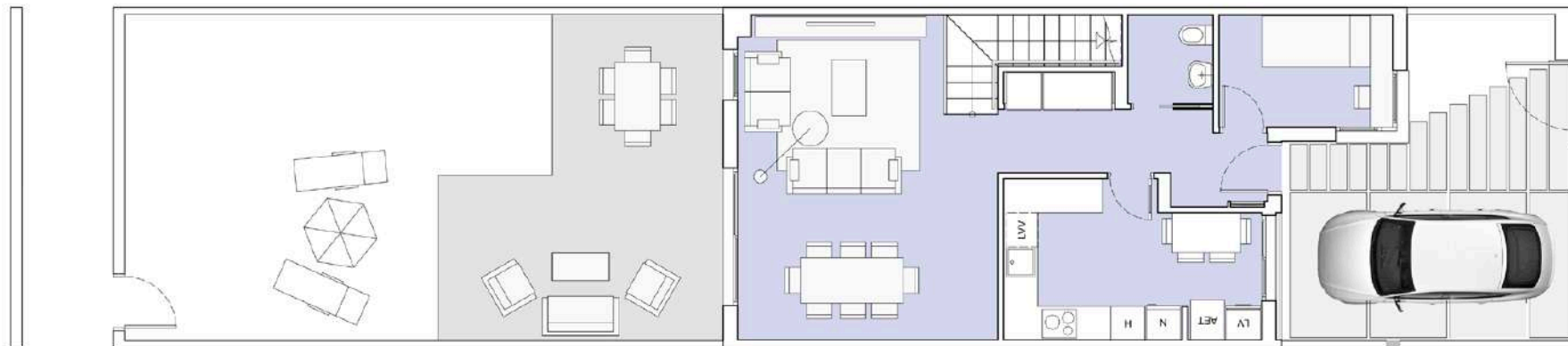


ahora, Residencial Aralia II

Vivienda Tipo B.2



Planta primera



Planta baja

Cuadro de superficies

Vivienda	127,0 m ² construidos
Terraza p. primera	9,00 m ² construidos
Total	136,0 m² construidos
Jardín/terrazas Baja	89,5 m ² construidos
Parcela	153,60 m ² construidos

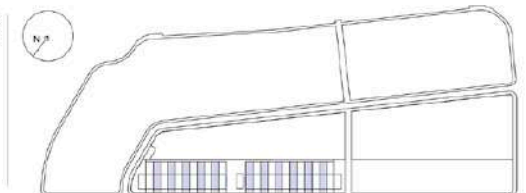
Planta baja

Salón-comedor	24,6 m ² útiles
Cocina	11,6 m ² útiles
Aseo	2,3 m ² útiles
Dormitorio	6,0 m ² útiles
Escalera/distribuidor	10,4 m ² útiles

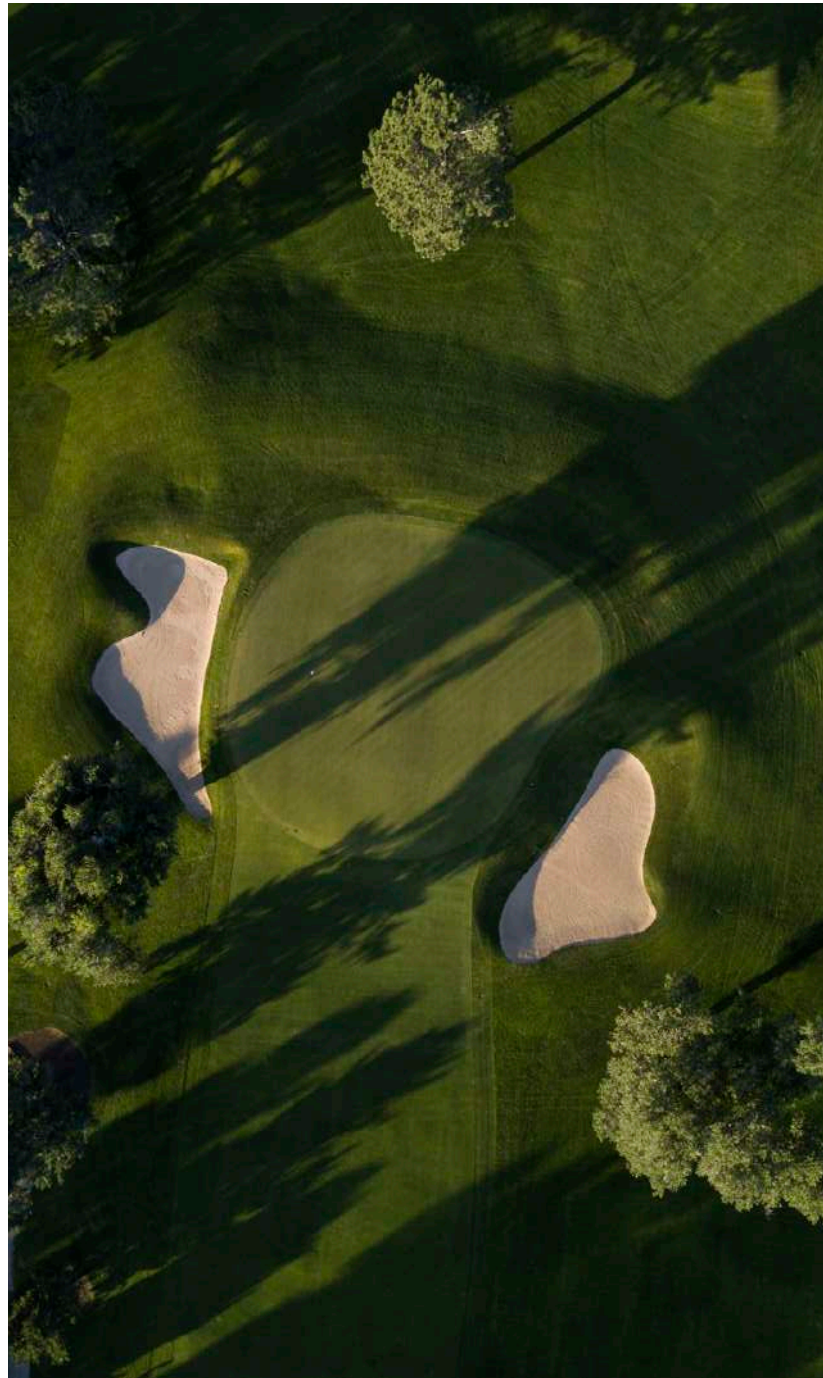
Planta primera

Dormitorio Principal	14,2 m ² útiles
Dormitorio	10,0 m ² útiles
Dormitorio	10,0 m ² útiles
Baño Principal	4,0 m ² útiles
Baño	5,4 m ² útiles
Distribuidor	5,7 m ² útiles

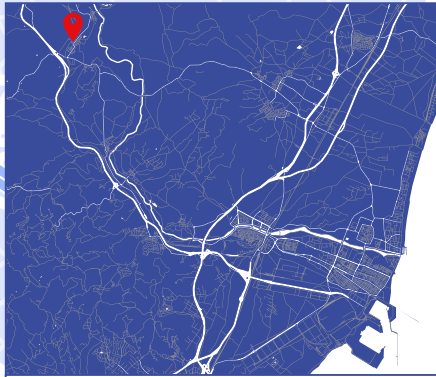
Ubicación de las parcelas



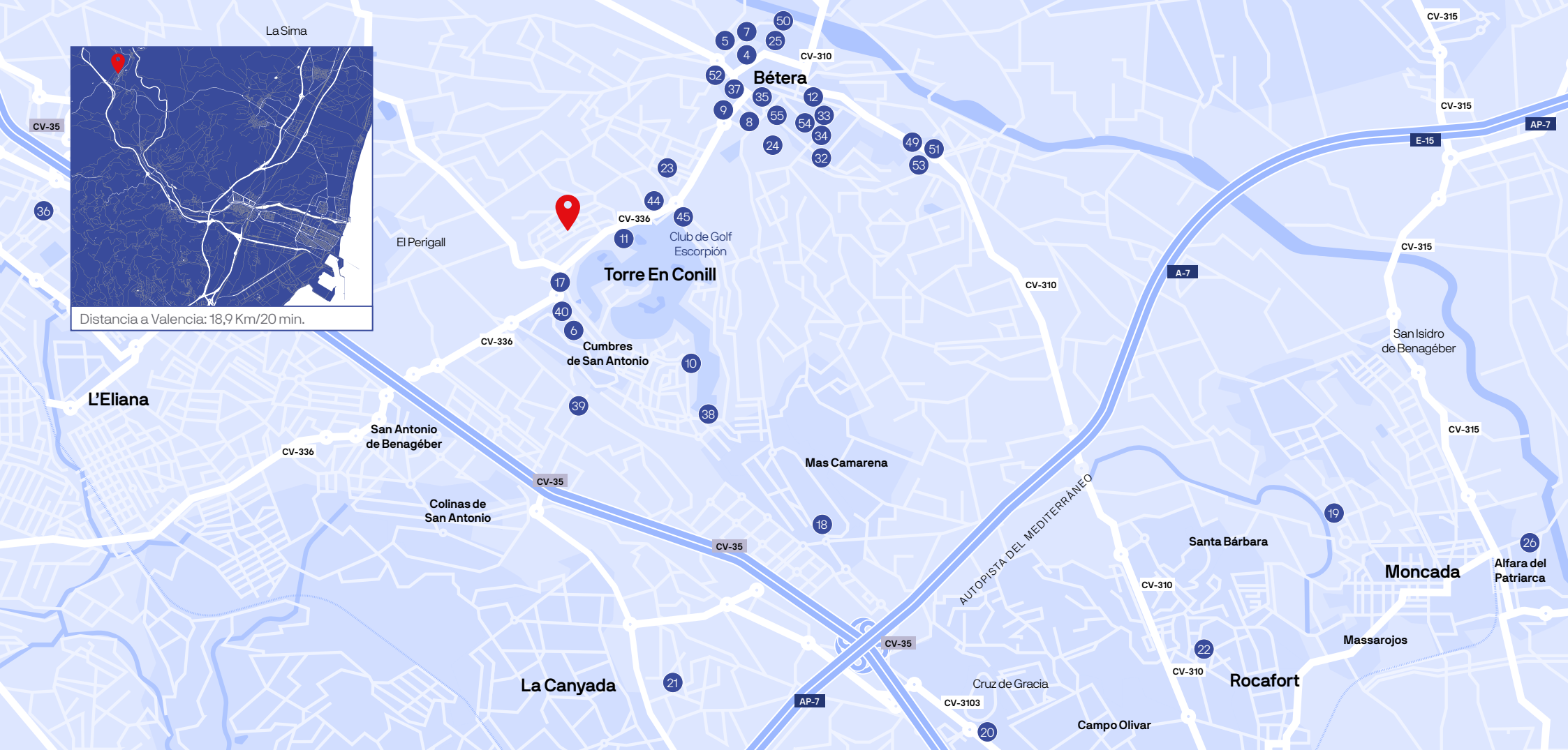
Ubicación. Torre en Conill, ahora sí



Aralia cuenta con todo tipo de servicios cercanos en Bétera: metro, autobuses, ambulatorio, centro de especialidades... y una amplia oferta de restauración, ocio, deporte y centros educativos de prestigio. Podrás disfrutar de la playa y de la montaña: a 20 km de Port Saplaya y Pobla de Farnals, y a los pies del Parque Natural de la Sierra Calderona.



Distancia a Valencia: 18,9 Km/20 min.



Salud

- 1. Hospital Dr. Moliner: 11,5 Km/18 min.
- 2. Clínica Quirón: 20,5 Km/28 min.
- 3. Hospital La Fe: 23,9 Km/24 min.
- 4. Centre de Salut Bétera: 3,7 Km/6 min.
- 5. Centro de Emergencias Bétera: 3,7 Km/6 min.
- 6. Residencia Mayores: 1,1 Km/2 min.
- 7. Centro de especialidades: 3,6 Km/6 min.
- 8. Farmacia: 3,3 Km/5 min.
- 9. Farmacia: 3,2 Km/5 min.
- 10. Veterinaria Torre En Conill: 5,7 Km/10 min.



Educación

- 13. Estación del Norte: 19,9 Km/27 min.
- 14. Estación Joaquín Sorolla: 24,7 Km/27 min.
- 15. Aeropuerto: 15,1 Km/13 min.
- 16. Estación de autobuses de Valencia: 17,4 Km/20 min.
- 17. Gasolinera: 550 m/1 min.
- 18. Mas Camarena: 8,4 Km/10 min
- 19. Cumbres School: 15,8 Km/17 min.
- 20. Liceo Francés: 10,8 Km/11 min.
- 21. British College La Cañada: 6,7 Km/9 min.
- 22. Cambridge College: 14,8 Km/16 min.
- 23. Colegio Público Loma del Mas: 2,6 Km/4 min.
- 24. CEIP Camp de Túria: 3,7 Km/6 min.



Comercio

- 35. Comercios Bétera Centro: 3,5 Km/6 min.

- 25. Instituto Les Alfábegues: 4,2 Km/8 min.
- 26. Universidad CEU Cardenal Herrera: 13,6 Km/23 min.
- 27. Universidad de Valencia Campus Burjassot: 16,9 Km/16 min.
- 28. Universidad de Valencia Campus Blasco Ibáñez: 20,2 Km/24 min.
- 29. Universidad Politécnica: 21,7 Km/23 min.
- 30. Universidad Florida: 25,7 Km/23 min.
- 31. Universidad Católica: 19,4 Km/28 min.
- 32. Biblioteca Municipal: 4,2 Km/7 min.
- 33. Casa de la Cultura: 4,2 Km/8 min.
- 34. Centro Artístico Musical: 4,2 Km/8 min.



Ocio

- 39. Urban Paintball Valencia: 2,6 Km/7 min.
- 40. Ermita de San Jaime: 800 m/2 min.
- 41. Sierra Calderona: 20 Km/20 min.
- 42. Playa de Port Sapalya: 25,4 Km/27 min.
- 43. Valencia Centro: 16,5 Km/26 min.



Deportes

- 44. Centro Hípico Equitècnic: 750 m/9 min. (a pie).



Servicios públicos

- 52. Policía Local: 3,7 Km/7 min.
- 53. Guardia Civil: 4,5 Km/9 min.
- 54. Correos: 4 Km/8 min.
- 55. Ayuntamiento de Bétera: 4,1 Km/8 min.

- 45. Club de Golf Escorpión: 2,3 Km/4 min.
- 46. Puerto Port Saplaya: 25,4 Km/27 min.
- 47. Puerto America's Cup: 31 Km/29 min.
- 48. Puerto Poble de Farnals: 29,9 Km/29 min.
- 49. Gimnasio Bétera Fight Club: 4,4 Km/9 min.
- 50. Polideportivo Bétera: 4,3 Km/9 min.
- 51. Piscina cubierta Municipal: 4,5 Km/9 min.

metrovacesa. ahora sí

*La colocación de persianas en el salón y cocina está incluida en el pack premium y será opcional.

Descubre tu nueva casa en [metrovacesa.com](https://www.metrovacesa.com) 900 55 25 25 infopromociones@metrovacesa.com

Nota legal: Las imágenes de este folleto son orientativas y no vinculantes a nivel contractual. Promueve Metrovacesa S.A.