

# Brises del Maresme. ara sí

Memòria de qualitats.



**metrovacesa.**  
ara sí



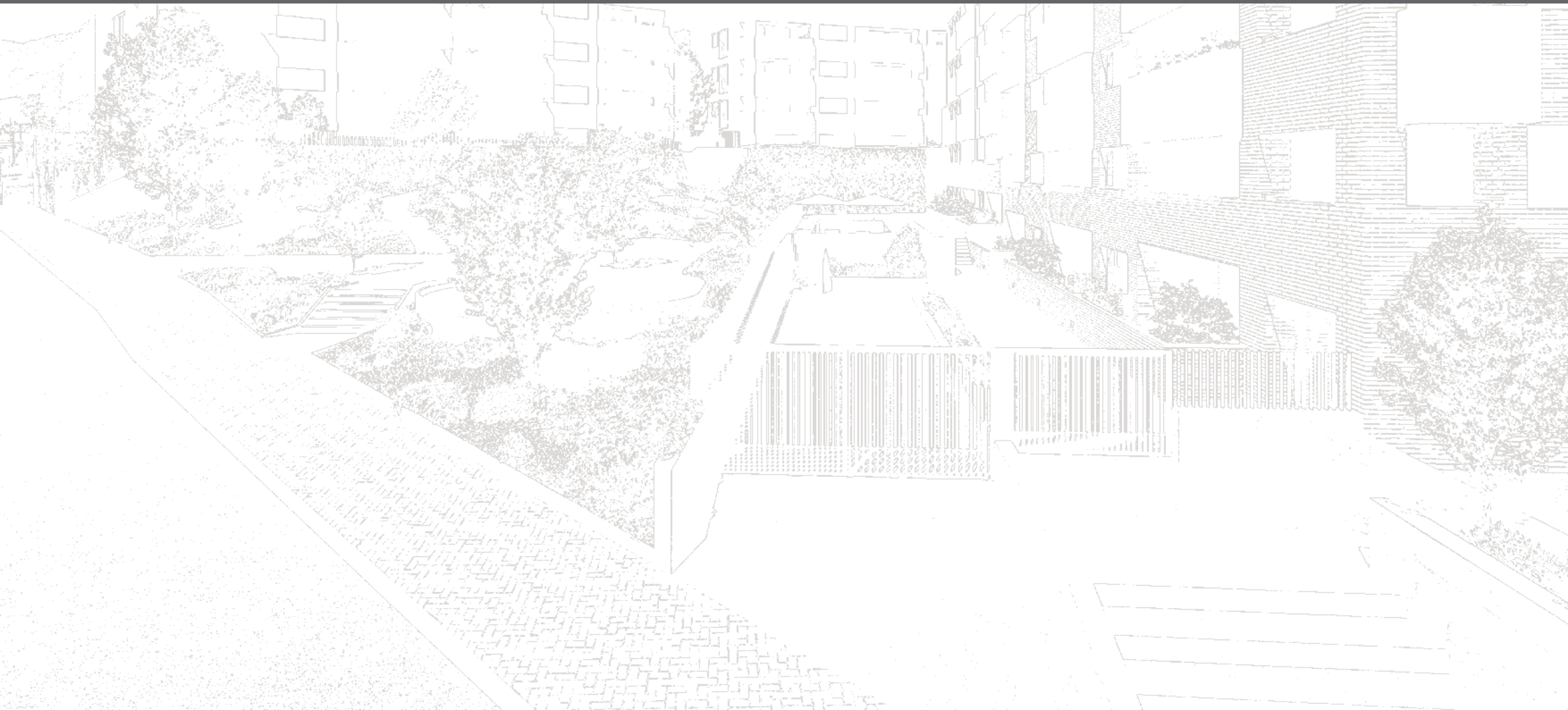
metrovacesa.  
ara sí

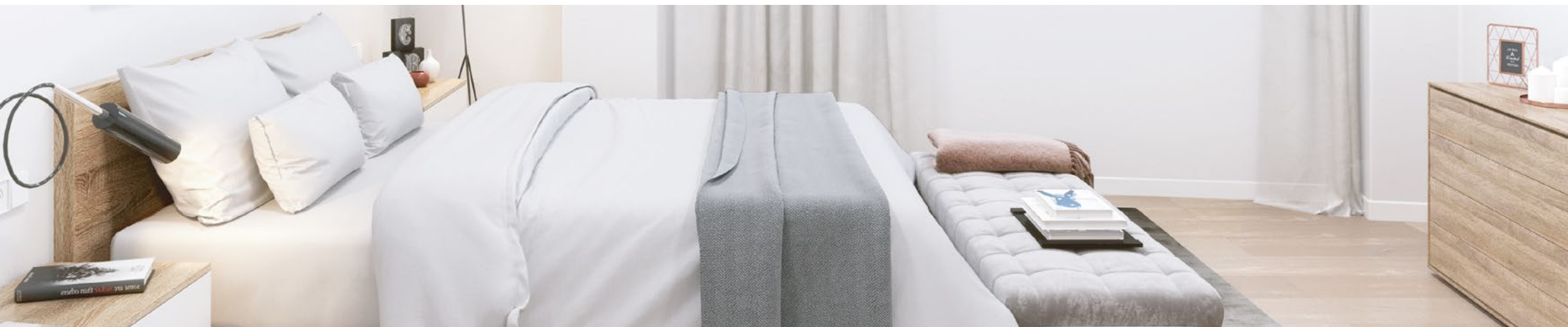


### Qualitat y confort

La qualitat dels materials escollits, junt amb els dissenys representatius que treballem, generen una sèrie d'habitatges únics.

Col·laborem amb els millors arquitectes i interioristes perquè gaudeixis d'una llar que realment et canviï la vida.





## índex

- |                                    |                              |   |                                   |
|------------------------------------|------------------------------|---|-----------------------------------|
| <b>1</b> Fonamentació i estructura | <b>6</b> Envans              | <b>11</b> Falsos sostres i pintures                     | <b>16</b> Garatge comunitari      |
| <b>2</b> Façanes                   | <b>7</b> Paviments           | <b>12</b> Instal·lacions d'electricitat, TV i telefonia | <b>17</b> Qualificació energètica |
| <b>3</b> Coberta                   | <b>8</b> Banys               | <b>13</b> Calefacció, climatització i aigua calenta     |                                   |
| <b>4</b> Fusteria exterior         | <b>9</b> Sanitaris i aixetes | <b>14</b> Sistema de ventilació i extracció             |                                   |
| <b>5</b> Fusteria interior         | <b>10</b> Cuina              | <b>15</b> Zones Comuns                                  |                                   |

# 1 Fonamentació i estructura

Fonamentació i estructura de formigó armat d'acord amb els requeriments de la normativa vigent.

# 2 Façanes

Tancaments exteriors amb maó ceràmic amb revestiment continu amb morter de ciment i acabat de pintura llisa, maó de cara vista o arrebossat de morter segons la zona. Aïllament tèrmic, càmera d'aire i extradossat interior mitjançant envans secs.

# 3 Coberta

Cobertes tècniques, acabades com cobertes planes no transitables amb aïllament tèrmic i protecció amb grava. Acolliran les plaques solars i la previssió per les unitats exteriors dels equips d'aire condicionat (no incloses en pressupost).

Resta de cobertes acabades com cobertes planes transitables amb aïllament tèrmic i paviment de gres d'exterior antilliscant.

# 4 Fusteria exterior

S'han previst finestres i portes exteriors (corredisses o abatibles) amb perfil·leria d'alumini amb trencament de pont tèrmic acabat lacat, amb doble vidre termoacústic.

El sistema d'obertura és el més adequat en cada cas per aprofitar al màxim l'espai en cada estança.

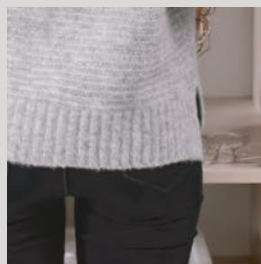
Es disposen persianes de PVC lacat en color als dormitoris.





Armaris modulars en dormitori principal

Les imatges d'aquest fullet són orientatives i no vinculants a nivell contractual



## 5 Fusteria Interior

L'entrada a l'habitatge serà amb porta blindada amb pany de seguretat, acabat interior panelat lacat en conjunt amb la resta de la fusteria interior. Totes les portes de pas seran llises i lacades.

Es projecten armaris modulars en dormitori principal amb portes abatibles o corredisses, acabat lacat a joc amb les portes de pas. Els armaris van acabats interiorment amb melamina.

## 6 Envans

La distribució interior d'habitatges es construirà amb envans secs amb aïllament. les parets mitgeres entre les diferents habitatges, s'executa-ran amb maó fonoabsorbent extradossat per ambdues cares, amb envans secs i aïllament.



Les imatges d'aquest fullet són orientatives i no vinculants a nivell contractual



## 7 Paviments

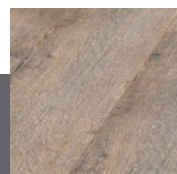
**SALÓ i DORMITORIS:** El paviment es realitzarà amb tarima flotant sintètica.

**CUINA:** Paviments realitzats amb gres porcellànic o tarima flotant sintètica segons projecte. **BANY:** En bany, paviments en gres porcellànic.

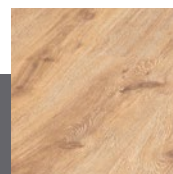
**TERRASSES:** Paviments amb gres d'exterior antilliscant. Protecció mitjançant barana, maó ceràmic amb revestiment continuu.

### PAVIMENTS SALÓ I DORMITORIS

**KRONOSwiss**  
WOOD SOLUTIONS



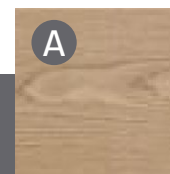
PARQUET ROBLE



PARQUET HAYA

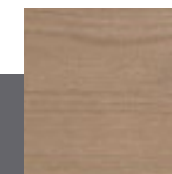
Tarima flotant sintètica 1380x193x8 mm

**ARGENTÀ**



A

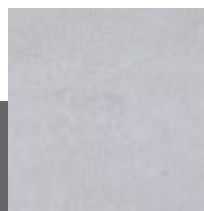
ARCO NUT



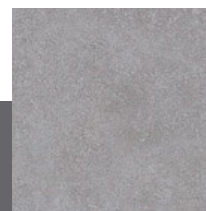
ARCO HONEY

Gres porcellànic 230x1200 mm

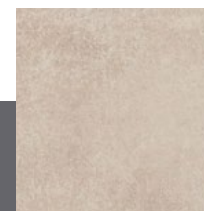
### PAVIMENTS BANY PRINCIPAL



FOSTER LIGHT



FOSTER GREY

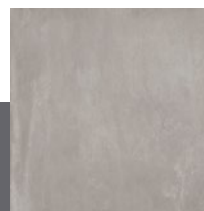


FOSTER SAND

**ARGENTÀ**

Gres porcellànic  
30x60

### PAVIMENTS BANY SUITE



POWDER ARGENT



POWDER CONCRETE



POWDER SNOW

**ARGENTÀ**

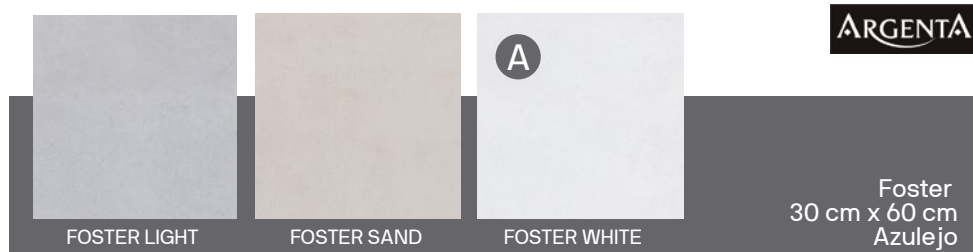
Gres porcellànic  
30x60

Les marques per modificacions al projecte, son susceptibles a canvis per unes altres equivalents.

## 8 Banys

En banys cel ras de plaques de guix laminat acabat amb pintura plàstica. Registres en els banys que es precisi per al manteniment d'instal·lacions.

### REVESTIMENT BANY PRINCIPAL



### REVESTIMENT BANY SUITE



### Bany Principal **Roca**

INCLOU SANITARIS:  
Vàter de peu.  
Lavabo recolzat sobre taulell de la marca Compaq o equivalent  
Plat de dutxa de la marca Roca o equivalent

### Bany Suite **Roca** **TRES**

INCLOU SANITARIS:  
Vàter de peu de la casa roca o equivalent  
Lavabo mural de la casa roca o equivalent  
Banyera de xapa esmaltada de la casa roca o equivalent

INCLOU AIXETES:  
Aixetes marca Tres o equivalent.

Amplitud a les habitacions  
per fer la teva vida més  
còmoda

## 9 Sanitaris i aixetes

Aparells sanitaris de marca de reconegut prestigi amb aixetes monocomandament.

Els lavabos i inodors seran de porcellana vitrificada.

Les banyeres de xapa d'acer esmaltada.

Es col·locarà plat de dutxa en un dels banys i banyera en l'altre. Tot de color blanc de marca de reconegut prestigi.

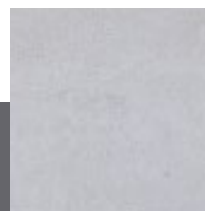
## 10 Cuina

A la cuina, aplacat de Compaq o similar al frontal entre armaris baixos i alts, paraments verticals acabats amb pintura llisa amb sòcol de melamina blanca.

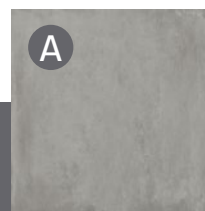
Les cuines tindran Vitroceràmica d'inducció, Forn Campana extractora telescòpica de fums, mobles alts i baixos segons Projecte. Taulell de cuina tipus Silestone o similar.

Aigüera d'acer inoxidable i aixetes monocomandament amb broc giratori.

### PAVIMENTS CUINES



FOSTER LIGHT



POWDER CONCRETE

ARGENTA

Gres procellànic  
30x60

Les marques per modificacions al projecte, son susceptibles a canvis per unes altres equivalents.

## 11 Falsos sostres i pintures

Cel ras de plaques de guix laminat acabat amb pintura plàstica.

Registres en els banys que es precisi per al manteniment d'instal·lacions.

Paraments verticals acabats amb pintura plàstica llisa.

## 12 Instal·lacions d'electricitat, TV i telefonia

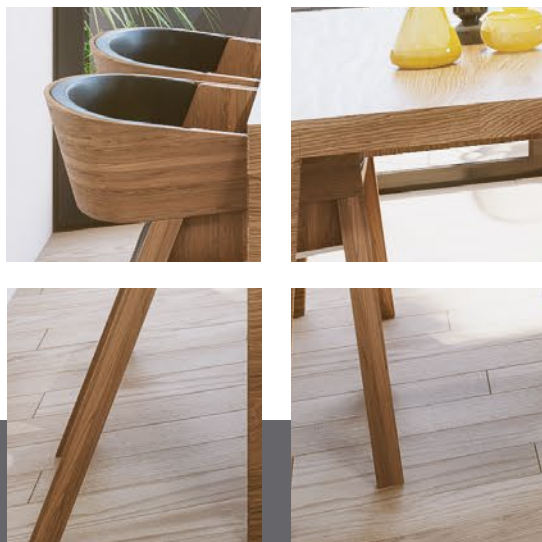
Instal·lació elèctrica realitzada segons R.E.B.T. amb grau d'electrificació elevat.

Lluminària exterior amb lluminària LED.

La promoció estarà dotada d'antena col·lectiva per a captació d'imatge de televisió segons la normativa vigent.

Es disposaran de preses de TV i TF en sala-menjador, dormitoris i cuina.

Videoporter electrònic amb receptor de trucada i imatge.





## 13 Calefacció, climatització i aigua calenta

Pre-instal·lació de climatització fred-calor mitjançant sistema de conductes en cel·las i reixetes en estances (no inclou màquines. Opcional màquina interior i exterior).

Calefacció mitjançant radiadors de panells d'alumini amb vàlvules termostàtiques en dormitoris i termòstat ambient a la sala d'estar i menjador.

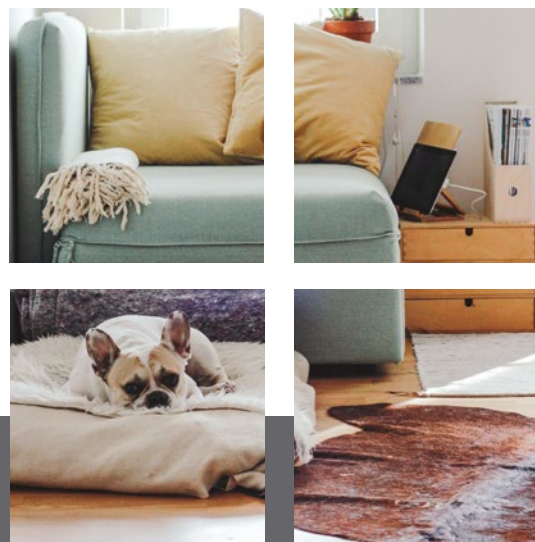
Xarxa interior de distribució d'aigua amb canonada de polietilè reticulat.

Caldera individual de gas natural de la marca Saunier Duval o equivalent per a producció d'aigua calenta amb aportació a través d'instal·lació col·lectiva d'Energia Solar.



## 14 Sistema de ventilació i extracció

Instal·lació de sistema de ventilació mecànica segons normativa vigent, que permet una millor eficiència energètica de l'habitatge.



Les imatges d'aquest fullet són orientatives i no vinculants a nivell contractual



## 15 Accés i zones comuns

Vestíbul de zones comuns pavimentat, revestit i acabat amb materials nobles de primera qualitat

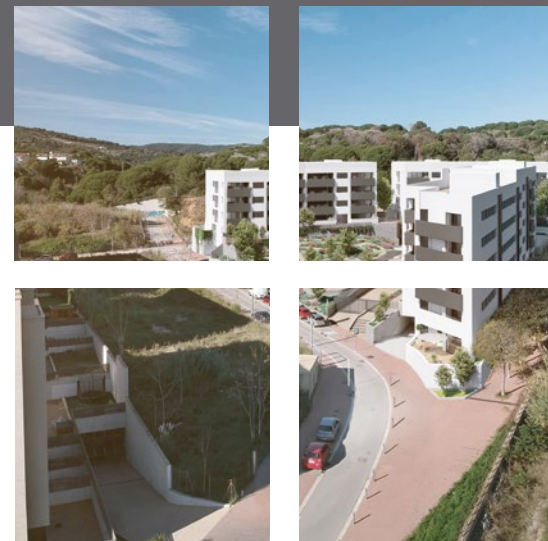
Piscina comunitària exterior amb zona de solàrium i zones enjardinades.

La planta baixa de l'edifici i zones comuns està totalment tancada als vials públics.

Detectors de presència en zones comuns.

---

Un Residencial pensat  
per la qualitat de vida  
dels seus ocupants



Porta d'accés de vehicles  
amb accionament automàtic

## 16 Garatge comunitari

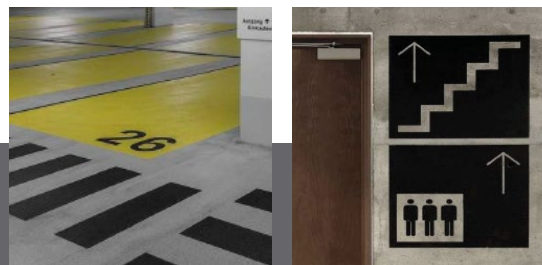
La promoció compta amb garatge independitzat en soterrani amb accés de vehicles amb accionament automàtic.

Paviment de formigó arremolinat mecànicament.

Recintes interiors acabats amb pintura plàstica.

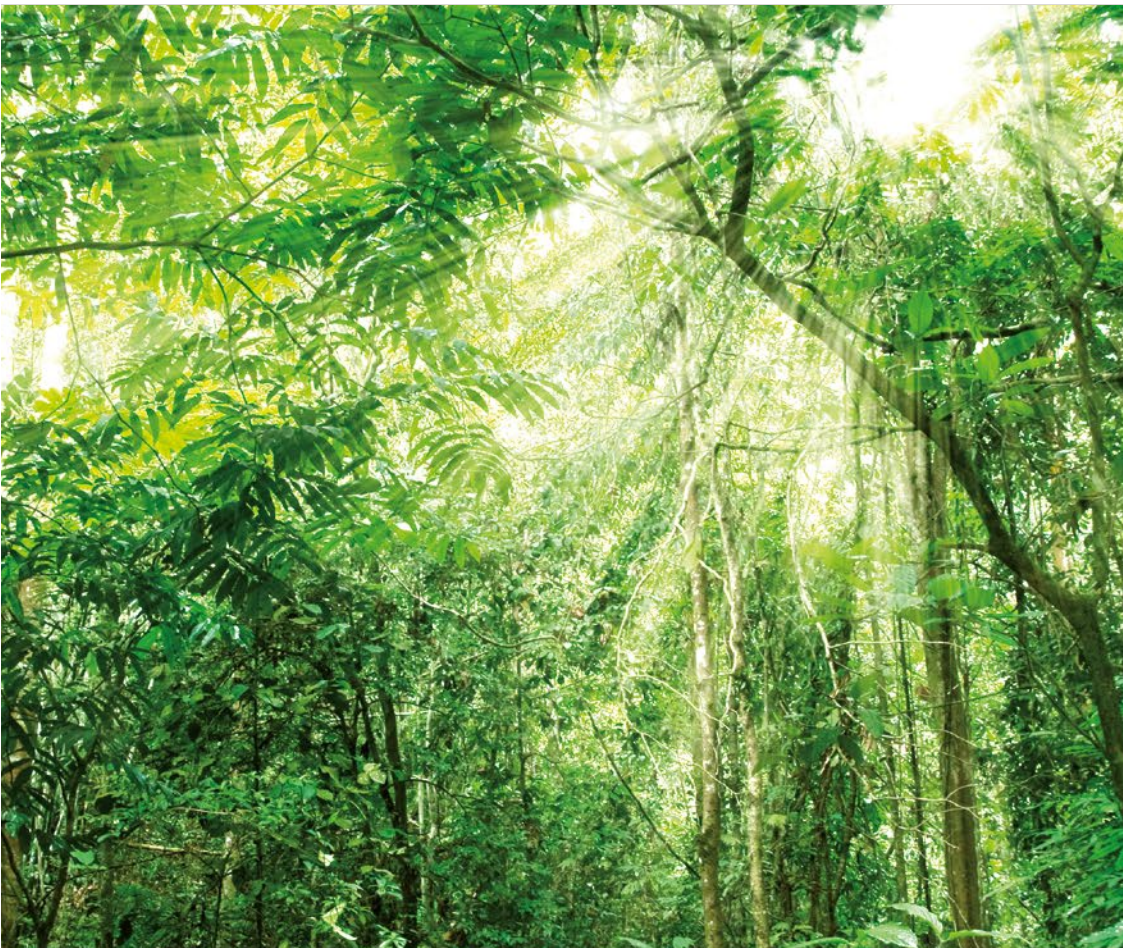
Totes les instal·lacions del garatge s'han projectat donant compliment a la normativa corresponent.

L'accés de vehicles al garatge comunitari es realitzarà a través de portes automatitzades amb obertura mitjançant comandament a distància.



Senyalització  
de les places  
i pictogrames

Les imatges d'aquest fullet són orientatives i no vinculants a nivell contractual



## 17 Qualificació energètica



Millora de les solucions constructives per optimitzar el consum energètic i garantir el confort i gaudi de l'usuari.



Ús de bombetes led en diferents zones de l'edificació, garantint un consum, durada i eficàcia òptimes.

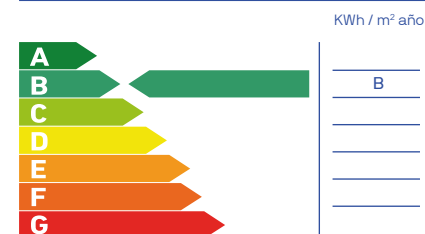


Última tecnologia en sistemes de climatització i qualitat de l'aire, prioritant tant el resultat final del producte com el baix consum.

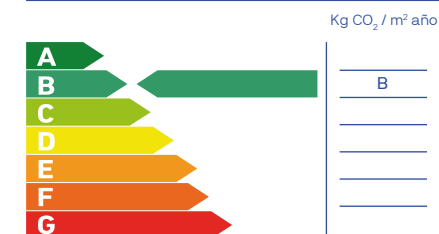


Dispositius sanitaris respectuosos amb el medi ambient. El seu baix consum suposa un estalvi significatiu a la factura més de contribuir a millorar el nostre entorn.

### Consum d'energia primària no renovable

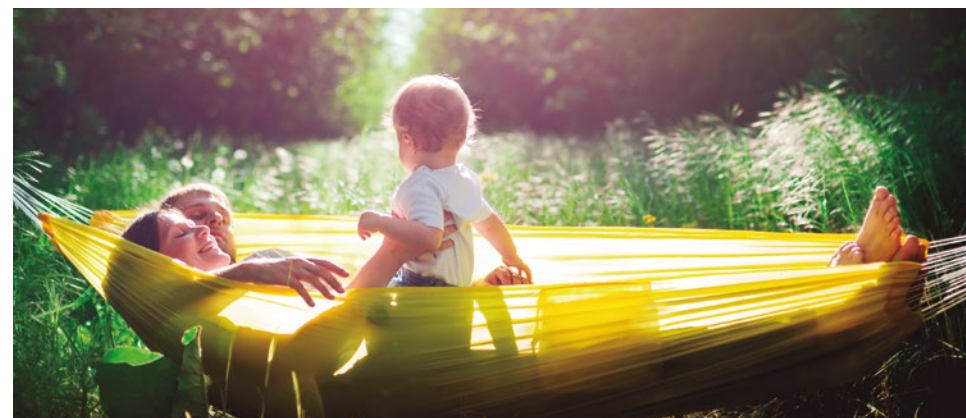


### Emissions de diòxid de carboni

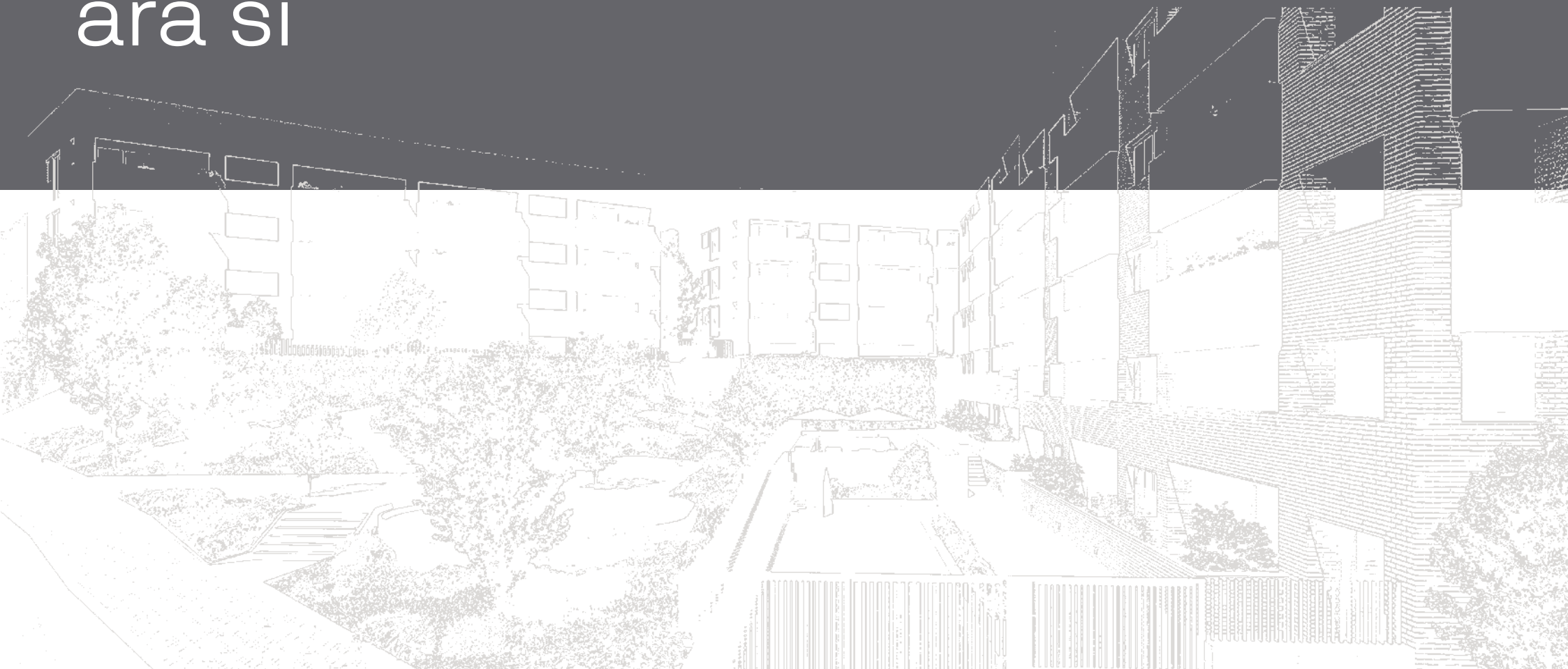


Nota: La present informació, perspectiva, mides, cotes i documentació gràfica tenen caràcter orientatiu, no essent vinculants des del punt de vista contractual. En conseqüència, estan subjectes a possibles modificacions per exigències d'indole tècnica, jurídica o administrativa derivades de l'obtenció de les llicències i autoritzacions necessàries, així com necessitats constructives o de disseny segons el parer de la Direcció d'Obra, sense que això suposi minva de qualitat. El mobiliari, jardineria i electrodomèstics tenen caràcter merament ornamental i, per tant, no es lliuren amb l'habitatge excepte quan estiguin expressament inclosos en la memòria de qualitat. Les cota d'armaris es refereixen a buits de paleta. El mobiliari de cuina i la disposició dels electrodomèstics poden patir lleugeres variacions en funció del seu muntatge definitiu. Els paviments i enrajolats tenen igualment caràcter orientatiu i poden patir modificacions.

Els nostres estàndards de qualitat proporcionen uns resultats excel·lents que garantiran el confort i gaudi de l'habitatge a l'usuari, gaudint no només de les millors qualitats de mercat, sinó també dels menors consums energètics possibles.



# metrovacesa. ara sí



Descobreix la teva nova casa a **metrovacesa.com** **900 55 25 25** [infopromociones@metrovacesa.com](mailto:infopromociones@metrovacesa.com)

Nota legal: Les imatges d'aquest fullet són orientatives i no vinculants a nivell contractual. Promou Metrovacesa S.A.