

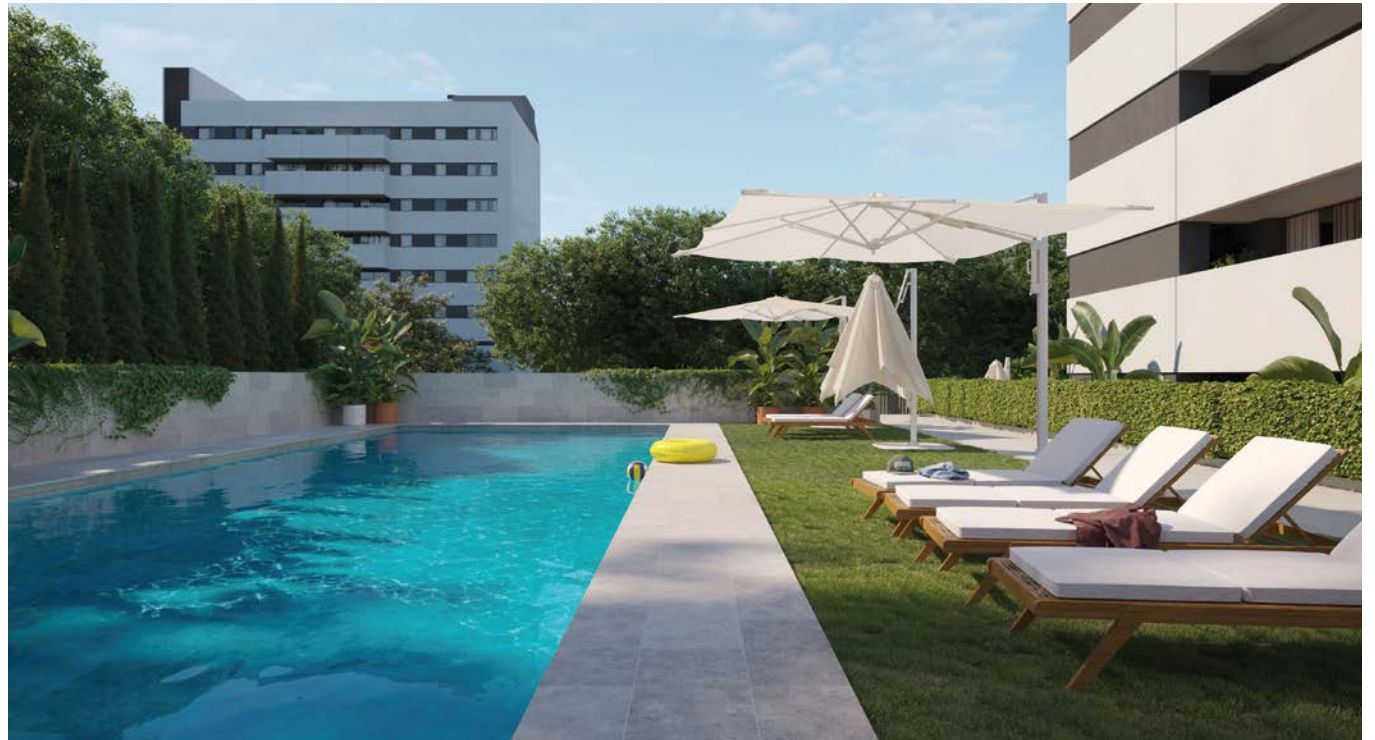
Barberà del Vallès. ara sí

Habitatges de 2 i 3 dormitoris
a Barberà del Vallès.

metrovacesa. ara sí



Habitatges de 2 i 3 dormitoris amb piscina i zona comunitària.



Metrovacesa et dona la benvinguda a Barberà del Vallès, un nou espai residencial ideal per a tu i els teus.

89 habitatges a l'avantguarda, amb terrassa, de 2 i 3 dormitoris, plantes baixes amb jardí i àtics amb solàrium.

Urbanització tancada amb piscina i zones comunes enjardinades, amb un estil arquitectònic modern, en perfecte equilibri amb l'entorn i amb la comoditat d'estar molt ben comunicades i amb tots els serveis per iniciar la teva nova vida.



Habitatges:
89



Plantes:
PB+9 y PB+6 PP+àtic



Piscina
comunitària



Habitacions:
2-3



Superfície:
des de 58 m²

Amb espai, la teva llar es gaudeix molt més.



Sigui com sigui la teva família, a tots us agradarà viure a una casa on sempre us trobeu còmodes. Habitages amb habitacions amples, cuina equipada, dormitori principal amb bany i espais d'emmagatzematge.

Terrasses grans, amb les millors orientacions solars, perfectes per relaxar-te contemplant les vistes, la piscina i les amples zones enjardinades. Amb la possibilitat de comptar amb jardí si tries una planta baixa o amb terrassa solàrium si optes per un fabulós àtic.



Interiors càlids, on compartir és natural.



A l'interior dels habitatges s'han projectat materials actuals. Tarima flotant per als dormitoris i sales d'estar, paviment de gres porcellànic en cuines, banys i terrasses.

Un Residencial pensat per a la qualitat de vida dels seus ocupants.



Plànol habitatge Barberà del Vallès

2 dormitoris

Bloc A.
Planta 1 A 5.
Porta A.



Ubicació de l'habitatge



Quadre de superfícies

Sup. Útil + Terrassa 100%	63,55 m ²
Sup. Construïda + Terrassa 100%	76,30 m ²
Sup. Construïda + p.p.	
Zones comunitàries	86,33 m ²

*Totes les superfícies incloses són útils.



metrovacesa

Plànol habitatge Barberà del Vallès

3 dormitoris

Bloc A.
Planta 1 a 5.
Porta B.



Ubicació de l'habitatge



Quadre de superfícies

Sup. Útil + Terrassa 100%	82,11 m ²
Sup. Construïda + Terrassa 100%	97,00 m ²
Sup. Construïda + p.p.	
Zones comunitàries	109,65 m ²

*Totes les superfícies incloses són útils.

metrovacesa

Aquest plànol no és definitiu, ja que ha estat elaborat d'acord amb el projecte bàsic de l'edifici i, per tant, Metrovacesa es reserva la facultat d'incloure-hi les modificacions necessàries per exigències tècniques o jurídiques, o bé les ordenades per qualssevol administracions o organismes públics, ajustant-los, en tot cas, al projecte d'execució. Els elements accessoris (per exemple, el mobiliari, incloent-hi el de la cuina) són merament il·lustratius. Els girs de les portes i la distribució dels aparells sanitaris no són vinculants. Les superfícies expressades són aproximades i poden experimentar modificacions per raons d'indole tècnica i/o legal en el desenvolupament de l'execució de les obres.

Plànol habitatge Barberà del Vallès



3 dormitoris

Bloc B1.
Planta 2 a 6.
Porta B.

Ubicació de l'habitatge



Quadre de superfícies

Sup. Útil + Terrassa 100%	75,75 m ²
Sup. Construïda + Terrassa 100%	88,20 m ²
Sup. Construïda + p.p.	
Zones comunitàries	99,72 m ²

*Totes les superfícies incloses són útils.

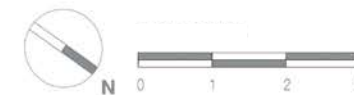


metrovacesa

Plànol habitatge Barberà del Vallès

3 dormitoris

Bloc C.
Planta baixa.
Porta B.



Ubicació de l'habitatge



Quadre de superfícies

Sup. Útil + Terrassa 100%	156,81 m ²
Sup. Construïda + Terrassa 100%	100,40 m ²
Sup. Construïda + p.p.	
Zones comunitàries	110,21 m ²

*Totes les superfícies incloses són útils.

metrovacesa

Plànol habitatge Barberà del Vallès

3 dormitoris

Bloc B2.
Planta àtic.



Ubicació de l'habitatge



Quadre de superfícies

Sup. Útil + Terrassa 100%	141,25 m ²
Sup. Construïda + Terrassa 100%	70,40 m ²
Sup. Construïda + p.p.	
Zones comunitàries	79,63 m ²

*Totes les superfícies incloses són útils.



metrovacesa



Apostem per la sostenibilitat.

Totes les nostres promocions parteixen des de l'inici del seu disseny prioritant el confort, la innovació i la qualitat de les nostres instal·lacions. Això comporta que els nostres edificis incorporin tecnologies eficients.



Dissenyem edificis per respectar la sostenibilitat i millorar l'entorn mediambiental de les nostres promocions i de la ciutat:

- Disseny incorporant mesures passives.
- Implementació d'energies renovables.
- Sistemes eficients de climatització.
- Incorporació de materials i sistemes constructius ecoeficients.

A Barberà del Vallès pensem en el teu futur i en el dels teus.



Millora de les solucions constructives per optimitzar el consum energètic i garantir el confort i gaudi de l'usuari.



Ús d'equips d'il·luminació led a diferents zones de l'edificació, garantint un consum, una durada i una eficàcia òptims.



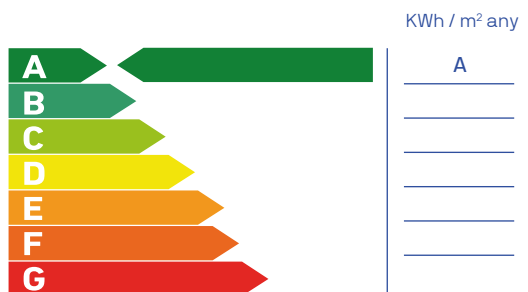
Sistemes eficients de climatització i qualitat de l'aire, prioritant tant el resultat final del producte com el baix consum.



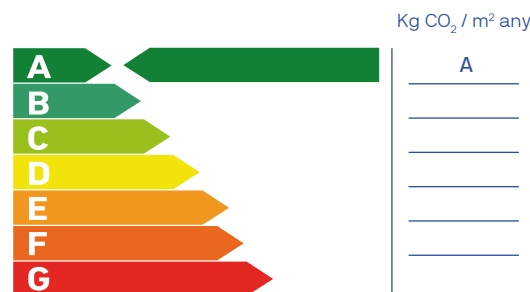
Dispositius sanitaris respectuosos amb el medi ambient. El seu baix consum suposa un estalvi significatiu a la factura a més de contribuir a millorar el nostre entorn.



Consum d'energia primària no renovable



Emissions de diòxid de carboni



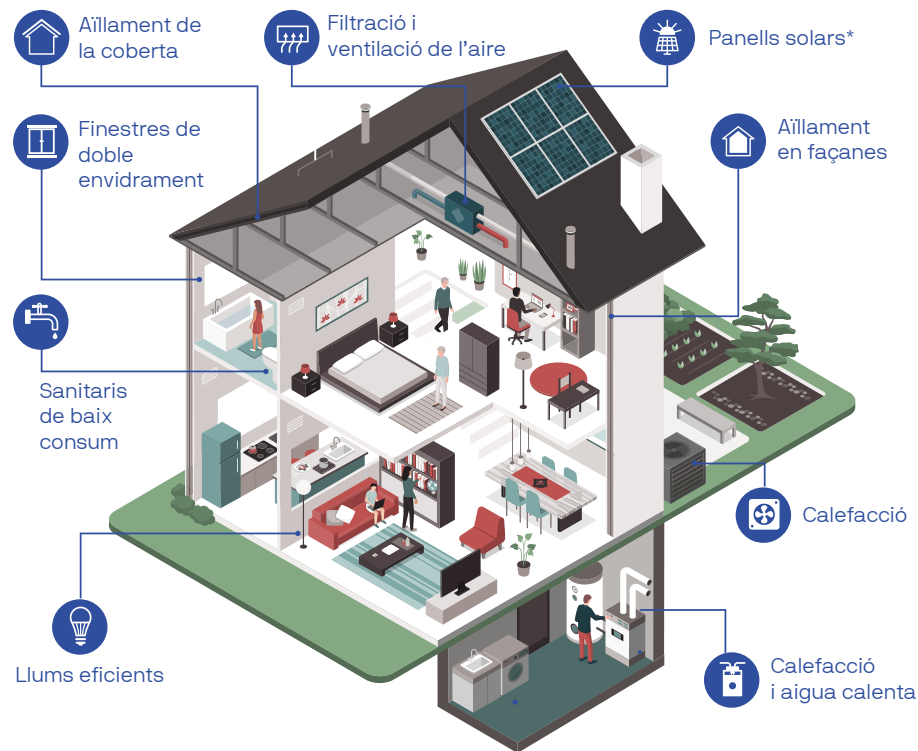
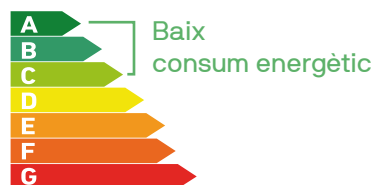
Els nostres estàndards de qualitat proporcionen uns resultats excel·lents que garantiran el confort i gaudi de l'habitatge a l'usuari.

Nota: Aquesta informació, perspectiva, mesures, cotes i documentació gràfica tenen caràcter orientatiu, i no són vinculants des del punt de vista contractual. Per tant, estan subjectes a possibles modificacions per exigències d'indole tècnica, jurídica o administrativa derivades de l'obtenció de les llicències i autoritzacions necessàries, així com necessitats constructives o de disseny segons el parer de la Direcció d'Obra, sense que això signifiqui una disminució de la qualitat. El mobiliari, jardineria i electrodomèstics tenen caràcter merament ornamental i, per tant, no s'entreguen amb l'habitatge excepte quan estiguin expressament inclosos a la memòria de qualitats. Les cotes d'armaris es refereixen a buits d'obra. El mobiliari de cuina i la disposició dels electrodomèstics poden patir lleugeres variacions en funció del seu muntatge definitiu. La pavimentació i els alicatats tenen igualment caràcter orientatiu, i poden patir modificacions.

A Metrovacesa el nostre objectiu és aconseguir la qualificació energètica més alta, el que es tradueix en beneficis directes per als nostres clients.

Un habitatge eficient energèticament:

- Millora de las prestacions dels tancaments exteriors.
- Ventilació natural i mecànica controlada.
- Sistemes de climatització d'alta eficiència.
- Disseny tenint en compte l'eficiència energètica i l'ús de materials ecosostenibles.
- Aïllament tèrmic i acústic adequat en tota l'envolupant de l'edifici.
- Ús d'energies renovables.



*Segons projecte.

Un habitatge no eficient energèticament:

- Manca de sistemes d'energia renovable.
- Aïllament tèrmic i acústic deficient.
- Sistemes de ventilació i climatització poc eficients.
- Dissenys sense tenir en compte l'eficiència energètica.



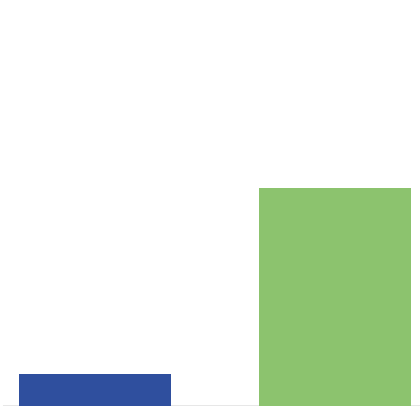
Apostar per Metrovacesa és...

Consum d'energia primària no renovable (KWh / m² any)



■ Consum d'energia primària no renovable d'un edifici de Metrovacesa.
■ Consum d'energia primària no renovable d'un edifici mitjà.

Emissions de CO₂ (Kg CO₂ / m² any)



■ Emissions de CO₂ d'un edifici de Metrovacesa.
■ Emissions de CO₂ d'un edifici mitjà.

apostar per l'estalvi.

Per a la reducció de consum de Kwh/m² per habitatge en calefacció

- Equilibri adequat entre buits, murs, terrasses i aïllament de l'envolupant de l'edifici per eliminar ponts tèrmics.
- Tancaments exteriors d'alumini o PVC amb envidrament doble amb vidres de baixa emissivitat o control solar (segons orientacions).
- Aïllament en persianes.
- Falsos sostres a tots els habitatges, aïllats sota coberta* als habitatges de l'última planta

Per a la reducció en el consum d'energia per la producció d'aigua calenta sanitària (ACS)

- Aixetes amb airejadors i aixetes termostàtiques en banyeres i dutxes monocomandament*.
- Instal·lació alternativa a la producció d'ACS mitjançant un sistema d'aerotèrmia centralitzat amb comptador de consum individual*.

Per a la reducció en el consum elèctric en zones comunes de cada edifici

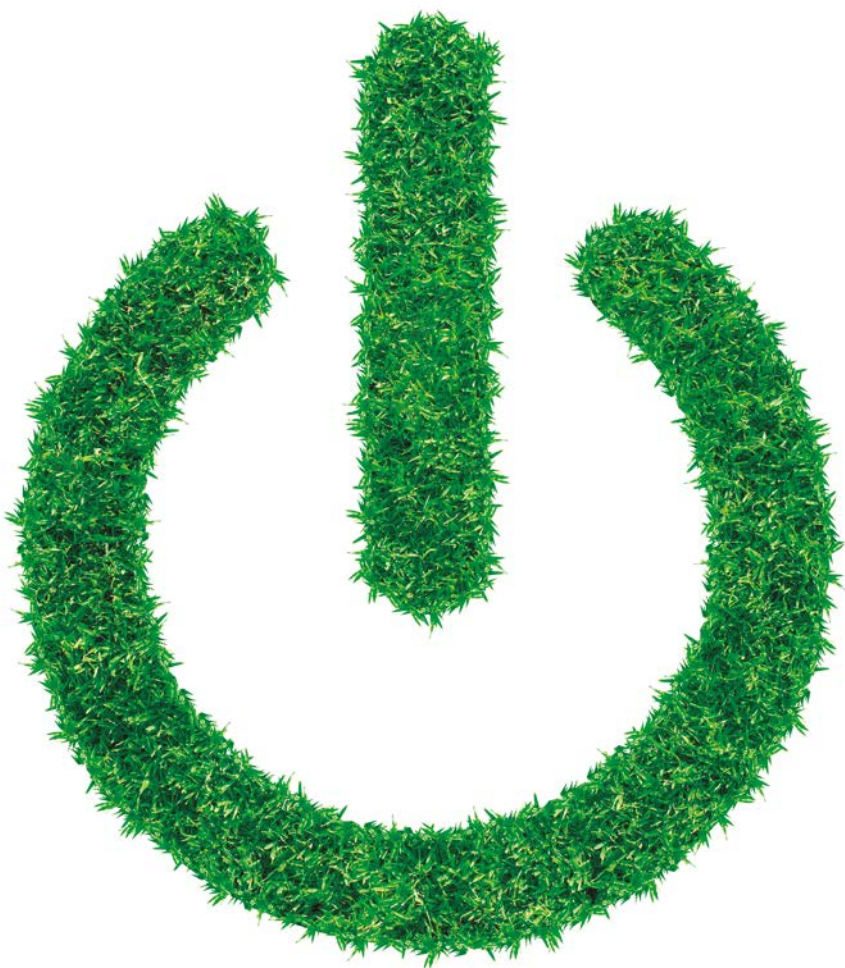
- Lluminàries LED de baix consum amb detectors de presència en portals i escales

*Segons projecte.



Nota: Aquesta informació, perspectiva, mesures, cotes i documentació gràfica tenen caràcter orientatiu, i no són vinculants des del punt de vista contractual. Per tant, estan subjectes a possibles modificacions per exigències d'indole tècnica, jurídica o administrativa derivades de l'obtenció de les llicències i autoritzacions necessàries, així com necessitats constructives o de disseny segons el parer de la Direcció d'Obra, sense que això signifiqui una disminució de la qualitat. El mobiliari, jardineria i electrodomèstics tenen caràcter merament ornamental i, per tant, no s'entreguen amb l'habitatge excepte quan estiguin expressament inclosos a la memòria de qualitats. Les cotes d'armaris es refereixen a buits d'obra. El mobiliari de cuina i la disposició dels electrodomèstics poden patir lleugeres variacions en funció del seu muntatge definitiu. La pavimentació i els alicatats tenen igualment caràcter orientatiu, i poden patir modificacions.

T'ajudem a estalviar en les teves factures:



- Luminàries led o de baix consum.
- Polsadors temporitzats en zones comunes.
- Sistemes d'aerotèrnia*.



- Aixetes de baix cabal amb airejadors.
- Cisternes de doble descàrrega.
- Instal·lació d'aprofitament d'aigües pluvials per al reg i la neteja de zones comunes*.
- Urbanitzacions exteriors i cobertes verds amb vegetació autòctona*.



- Millora de l'aïllament acústic i tèrmic de tota l'envolupant de l'edifici.
- Vidres amb doble cambra per a un aïllament reforçat*.
- Tancaments amb trencament de pont tèrmic amb nivells alts d'estanquitat*.



- Gestió eficient de residus generats a l'obra.
- Previsió per a la càrrega del cotxe elèctric.

*Segons projecte.

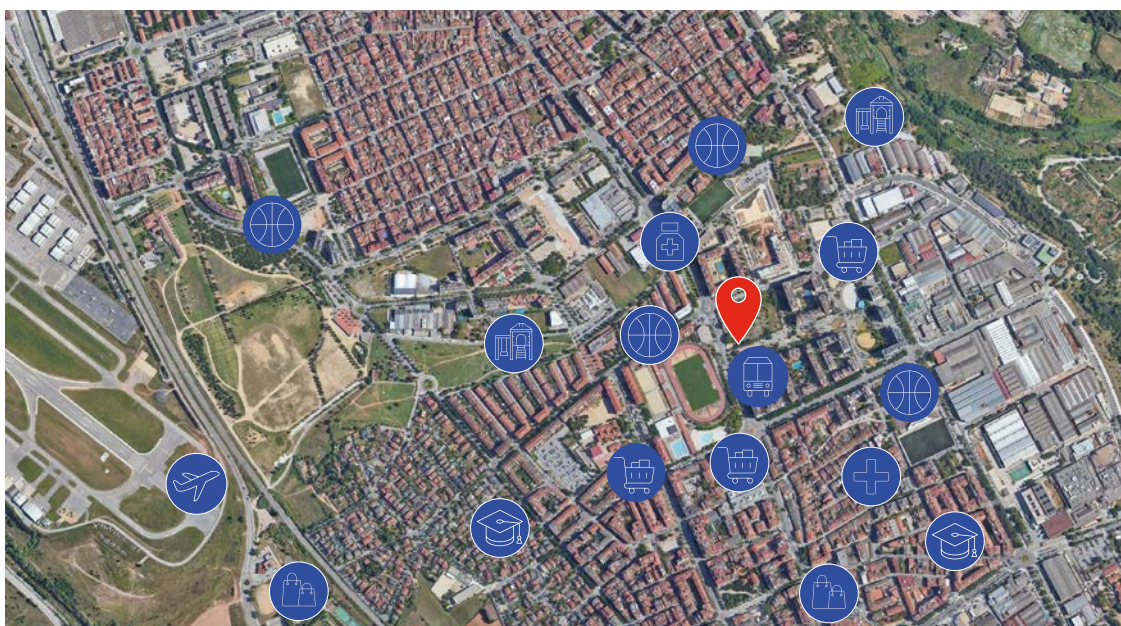
Un habitatge eficient
és una llar millor.





Ubicació. Barberà del Vallès, ara sí.

A Barberà del Vallès trobaràs un entorn ideal perfectament comunicat i amb els equipaments d'una ciutat moderna, transport públic, centre mèdic, centres educatius i esportius, centres comercials, ideal perquè els teus fills creixin en un ambient on puguin desenvolupar la seva vida social al teu costat.



- Barberà del Vallès
- Col·legi/Institut
- Centre esportiu
- Aeroport
- Farmàcia
- Centre de Salut
- Centre comercial
- Supermercat
- Autobús
- Parc

metrovacesa. ara sí

Descobreix la teva nova casa a metrovacesa.com | 900 55 25 25 | infopromociones@metrovacesa.com

Fullet informatiu sense caràcter contractual elaborat a partir del projecte bàsic presentat per a la tramitació de la llicència d'obres. Informació subjecta a modificacions necessàries per exigències d'ordre tècnic, jurídic o comercial durant el transcurs de l'obra o una vegada estigui finalitzada, sense que això impliqui alteració significativa de l'objecte i sense que les qualitats dels materials disminueixin. Infografies exteriors i interiors merament il·lustratives i subjectes a possibles modificacions; mobiliari no inclòs; acabats, qualitats, colors, equipament, aparells sanitaris i mobles de cuina aproximats. Tota la informació i entrega de documentació es farà segons el que s'estableix en el Reial decret 513/1989 i totes les altres normes que el poguessin complementar, tant de caràcter estatal com autonòmic.

Infografies exteriors i interiors merament il·lustratives i subjectes a possibles modificacions, sense caràcter contractual. Han estat elaborades a partir del projecte bàsic presentat per a la tramitació de la llicència d'obres, METROVACESA, S.A. es reserva la facultat d'introduir aquelles modificacions necessàries per exigències d'ordre tècnic, jurídic o comercial per a la finalització correcta de l'edifici o que els organismes públics competents puguin ordenar, sense que això impliqui alteració significativa de l'objecte i sense que les qualitats dels materials disminueixin. L'equipament dels habitatges serà l'indicat a la corresponent memòria de qualitats; no s'inclou el mobiliari de cuina. El DIA i tota la informació addicional, segons el que s'estableix en el Reial decret 218/2005, d'11 d'octubre de Presidència de la Junta d'Andalusia, es facilitarà a les oficines de vendes.