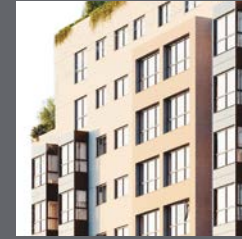


Edificio Parque Eiris. ahora sí



metrovacesa.
ahora sí



metrovacesa.
ahora sí



Calidades y confort

La calidad de los materiales elegidos, unida a los diseños representativos que trabajamos, generan viviendas únicas.

Colaboramos con los mejores arquitectos e interioristas para que disfrutes de un hogar que realmente cambie tu vida.





Índice

1 Cimentación y estructura

6 Tabiquería y aislamiento

11 Falsos techos y pintura

16 Garaje

2 Fachada

7 Pavimentos y revestimientos

12 Instalaciones de electricidad, T.V. y telefonía

17 Calificación energética

3 Cubierta

8 Baños

13 Calefacción, climatización y agua caliente

18 Planos viviendas

4 Carpintería exterior

9 Sanitarios y grifería

14 Sistema de ventilación y extracción

19 Ubicación

5 Carpintería interior

10 Cocina

15 Acceso y zonas comunes

1 Cimentación y estructura

Tanto la cimentación como la estructura y muros son de **hormigón armado**, los pilares son de hormigón o metálicos según la zona. El forjado bajo rasante será bidireccional con casetón recuperable y no recuperable en cuartos de instalaciones y trasteros. Sobre rasante será forjado unidireccional con bovedillas de hormigón; puntualmente se resolverá con losas de hormigón armado.

2 Fachada

Cerramiento de fachada con $\frac{1}{2}$ pie de **ladrillo perforado** revestido con un sistema de **aislamiento térmico exterior de fachada (SATE)**. Interiormente llevará un trasdosado autoportante con una placa de cartón yeso de 15 mm de espesor y aislamiento térmico.

3 Cubiertas

La cubierta es plana no transitada, impermeabilizada y aislada térmicamente. Acabado exterior con grava.

4 Carpintería exterior

Se ha previsto **carpintería de aluminio con rotura de puente térmico** para evitar transmisión de frío, de apertura abatible oscilobatiente en ventanas.

En dormitorios se dispondrán de persianas enrollables de lamas de aluminio salvo en los miradores, que llevarán estores de oscurecimiento tipo foscurit o similar.

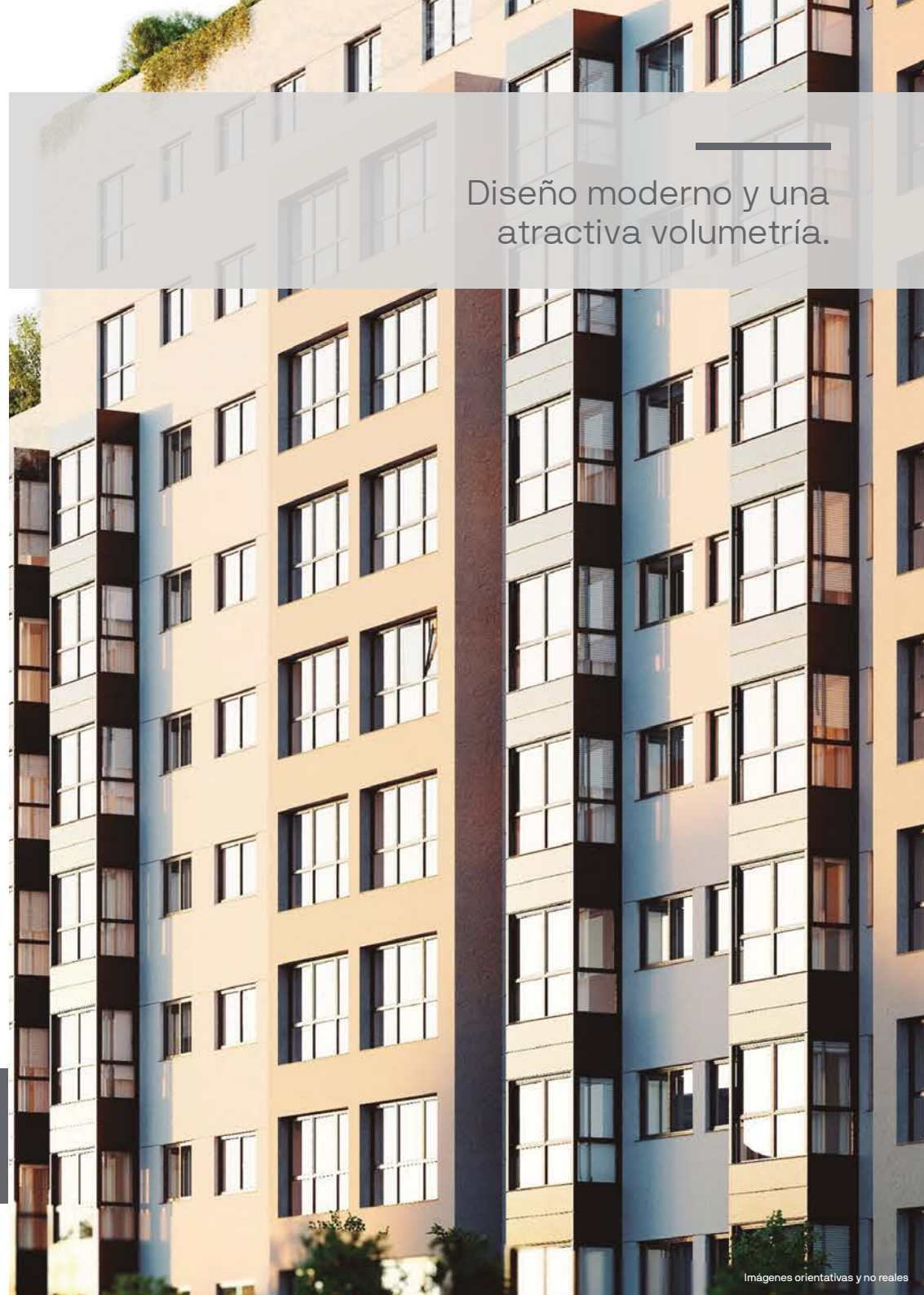
El acristalamiento tendrá cámara de aire para una **mayor protección térmica y acústica**.

Perfilería de aluminio con rotura de puente térmico



Imágenes orientativas y no reales

Diseño moderno y una atractiva volumetría.



Imágenes orientativas y no reales



5 Carpintería interior

La puerta de entrada a la vivienda es blindada con cerradura de seguridad.

Las puertas de paso serán lacadas en color blanco, bisagras y tiradores cromados con condena en baños. El rodapié es lacado en color blanco.

Se proyectan armarios acabados en blanco de tipo compacto modular con puertas abatibles, forrados interiormente con acabado textil y equipados con barra de colgar, balda maletero y cajonera (excepto en recibidor).

6 Tabiquería y aislamiento

La división entre viviendas se realizará con $\frac{1}{2}$ pie de fábrica de ladrillo fonorresistente, trasdosado autoportante de placa de cartón yeso con una placa de 15 mm. y aislamiento.

La separación entre zonas comunes y viviendas será con $\frac{1}{2}$ pie de ladrillo fonorresistente trasdosado en la vivienda con trasdosado autoportante de cartón yeso con una placa de 15 mm. de espesor y aislamiento; placa WR en cuartos húmedos. El paramento de la zona común guarnecido y enlucido de yeso.

Las divisiones interiores de la vivienda se realizan con tabiques autoportantes de una placa de cartón yeso de 15 mm. a cada lado de la estructura portante; placa WR en cuartos húmedos; y aislamiento térmico.

Armarios modulares
de puertas abatibles
lacadas

Imágenes orientativas y no reales



Imágenes orientativas y no reales



7 Pavimentos y revestimientos

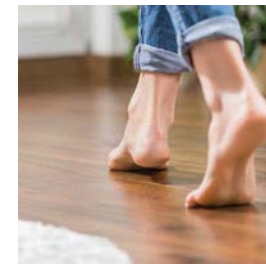
Los pavimentos serán de suelo laminado con acabado en roble en zonas no húmedas.

Los pavimentos en las zonas húmedas, baño, tendedero, cocinas serán de gres porcelánico.

Los pavimentos de las terrazas serán de gres antideslizante.

En las tipologías con cocina integrada en salón el pavimento será de laminado de madera o cerámico según tipología.

En zonas comunes guarnecido y enlucido de yeso o enfoscado de mortero de cemento según zonas acabado en pintura plástica.



Imágenes orientativas y no reales

SOLADO DORMITORIOS, DISTRIBUIDOR Y SALÓN



Roble lijado

SOLADO BAÑOS



Cinder

SOLADO COCINA



Grey

8 Baños

Gres en baños y aseos.

Espejos en todos los baños y mamparas en duchas. Mueble bajo lavabo en baño principal

En zonas comunes guarnecido y enlucido de yeso o enfoscado de mortero de cemento según zonas acabado en pintura plástica.

ALICATADO BAÑOS



Cinder



Imágenes orientativas y no reales

Baño principal (acceso desde distribuidor, generalmente)

Lavabo, inodoro y bidé ROCA o similar.

Bañera ROCA modelo CONTESA (acero esmaltado) o similar.

Grifería lavabo, bidé y ducha ROCA modelo L20 o similar.

Baño Secundario (acceso desde el dormitorio 1)

Lavabo e inodoro ROCA o similar.

Plato ducha de resina extraplano con mampara.

Grifería lavabo y ducha ROCA modelo L20 o similar.



Amplitud en las estancias
para hacer tu vida más
cómoda

9 Sanitarios y grifería

Los aparatos sanitarios son de **porcelana vitrificada** en color blanco con cisterna de descarga controlada en inodoros, de la marca ROCA o similar.

Toda la grifería de los baños será de la marca ROCA o similar y tendrá acabado cromado y accionamiento monomando.

Cada cuarto húmedo consta de llaves de corte general para agua fría y caliente.

10 Cocinas

Las cocinas están **amuebladas con muebles bajos y altos de gran capacidad** incluyendo pila fregadero con grifería monomando con manguera extraíble.

Muebles y encimera en blanco.

Equipamiento de **electrodomésticos** con placa de inducción, horno eléctrico y campana extractora.



Imágenes orientativas y no reales

11 Falsos techos y pinturas

La vivienda dispone de falso techo en todas las estancias.

Se realizará un foseado en las paredes de la zona de ventanas en dormitorios y salón.

El acabado de las paredes y techos es a base de pintura plástica lisa salón, dormitorios, cocina, distribuidor y lavadero.

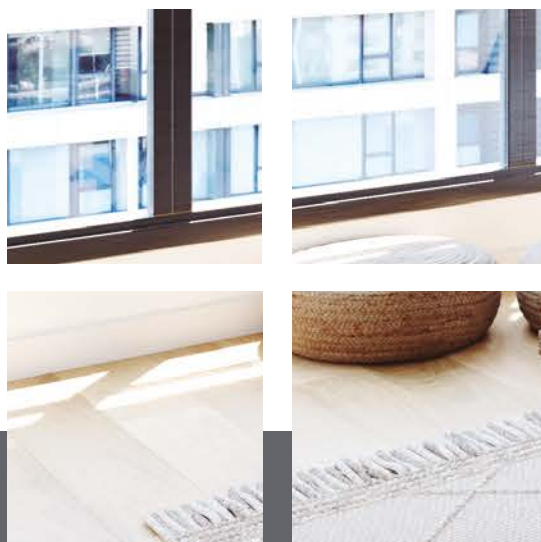
12 Instalaciones de electricidad, T.V. y telefonía

Las viviendas cuentan con tomas de TV y teléfono en salón, dormitorios y cocina según reglamentación vigente.

Iluminación eficiente en distribuidores, cocina y baños mediante aparatos de iluminación con tecnología LED.

Mecanismos eléctricos de primera calidad con líneas modernas y sencillas.

Instalación de videoportero.



Imágenes orientativas y no reales





13 Calefacción, climatización y agua caliente

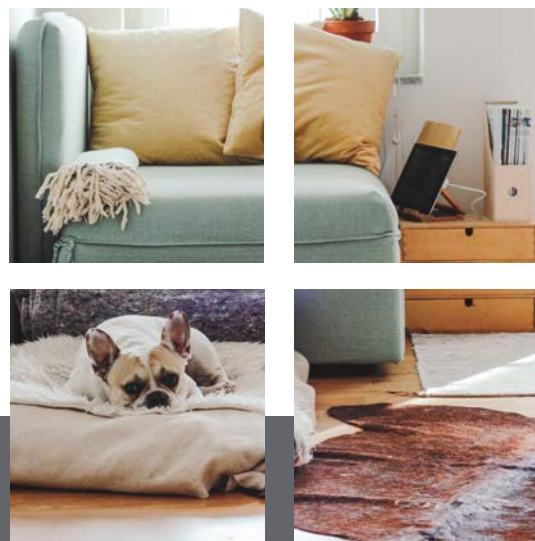
La calefacción será por suelo radiante en toda la vivienda.

La producción de calefacción y agua caliente será por caldera centralizada de gas natural con contadores individuales.

Mediante la incorporación de sistemas de aerotermia, como aportación de energía renovable, se cubre una parte de la demanda de agua caliente.

14 Sistema de ventilación y extracción

Salones, cocinas y dormitorios tendrán ventilación natural. Los baños y cocinas contarán con una ventilación mecánica.



Imágenes orientativas y no reales



15 Acceso y zonas comunes

Alumbrado inteligente mediante detectores de presencia. Amaestramiento de llaves en acceso a la vivienda y zonas comunes.

Salón social para uso de la comunidad.

16 Garaje comunitario

La puerta de acceso será motorizada y accionada mediante mando a distancia.

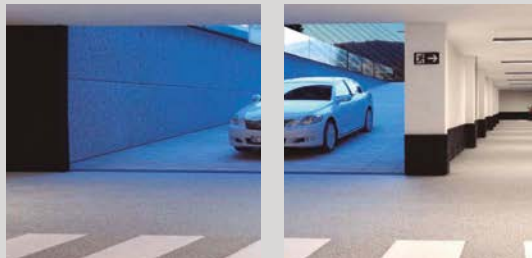
Preinstalación para toma de carga de coche eléctrico, de acuerdo con normativa.

Pavimento monolítico de cuarzo-corindón con áridos minerales. Extracción forzada, detección de CO y red de extinción de incendios.

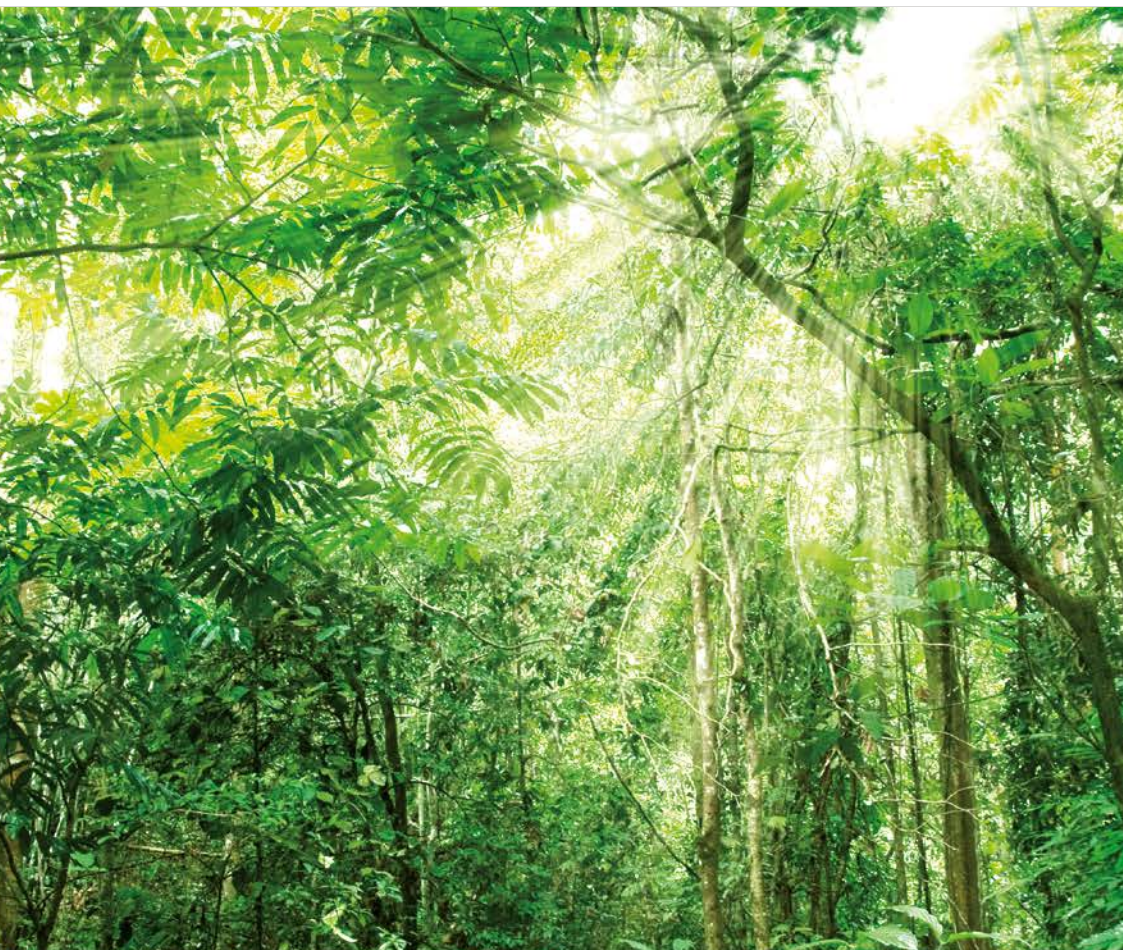


Imágenes orientativas y no reales

Un Residencial pensado para la calidad de vida de sus ocupantes.



Imágenes orientativas y no reales



Nuestros estándares de calidad proporcionan unos resultados excelentes que garantizarán el confort y disfrute de la vivienda al usuario, disfrutando no solo de las mejores calidades del mercado, sino también de los menores consumos energéticos posibles.



17 Calificación energética



Mejora de las soluciones constructivas para optimizar el consumo energético y garantizar el confort y disfrute del usuario.



Uso de bombillas led en distintas zonas de la edificación, garantizando un consumo, duración y eficacia óptimas.

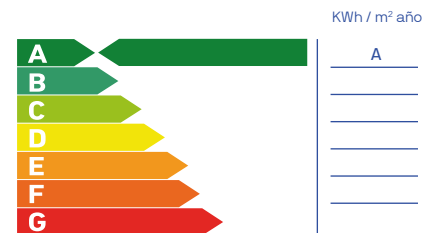


Última tecnología en sistemas de climatización y calidad del aire, priorizando tanto el resultado final del producto como el bajo consumo.

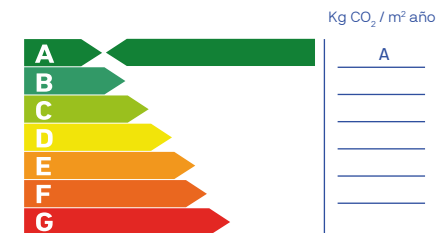


Dispositivos sanitarios respetuosos con el medio ambiente. Su bajo consumo supone un ahorro significativo en la factura además de contribuir a mejorar nuestro entorno.

Consumo de energía primaria no renovable



Emisiones de dióxido de carbono



Nota: La presente información, perspectiva, medidas, cotas y documentación gráfica tienen carácter orientativo, no siendo vinculantes desde el punto de vista contractual. En consecuencia, estarán sujetas a posibles modificaciones por exigencias de índole técnica, jurídica o administrativa derivadas de la obtención de las licencias y autorizaciones necesarias, así como necesidades constructivas o de diseño a juicio de la Dirección de Obra, sin que ello suponga merma de calidad. El mobiliario, jardinería y electrodomésticos tienen carácter meramente ornamental y, por tanto, no se entregan con la vivienda excepto cuando estén expresamente incluidos en la memoria de calidades. Las cotas de armarios se refieren a huecos de albañilería. El mobiliario de cocina y la disposición de los electrodomésticos pueden sufrir ligeras variaciones en función de su montaje definitivo. Los solados y alicatados tienen igualmente carácter orientativo, pudiendo sufrir modificaciones.





18 Plano vivienda

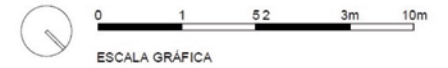
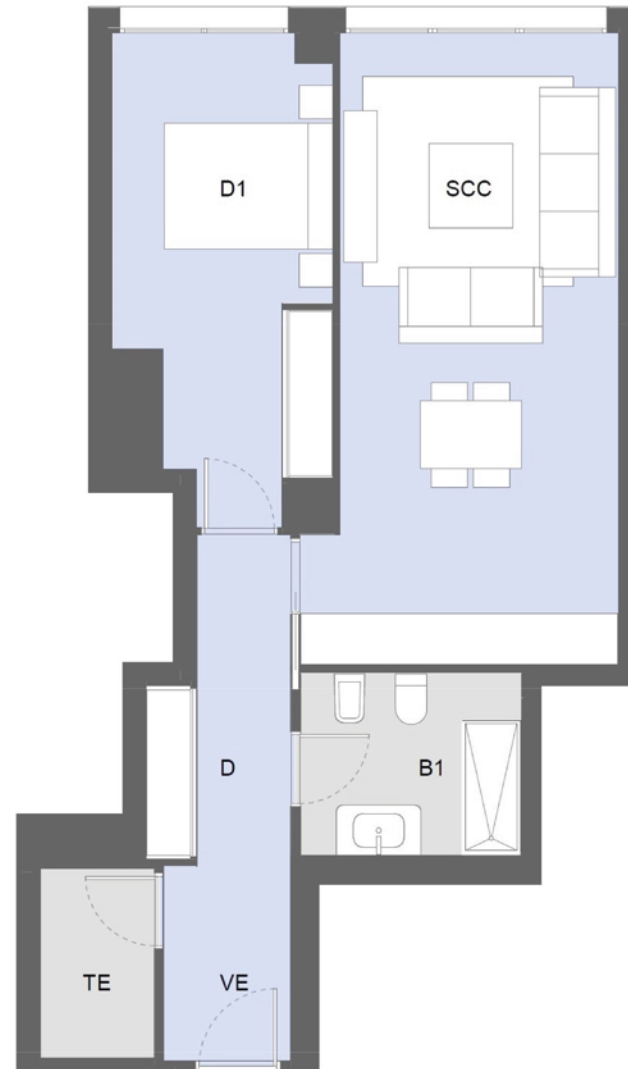
Vivienda 6° F

Ubicación de la vivienda



Cuadro de superficies

Sup. Útil + Terraza 100%	56,60 m ²
Sup. Construida + Terraza 100%	67,34 m ²
Sup. Construida + p.p. ZZCC	81,04 m ²
VE Vestíbulo	3,50 m ²
SCC Sal3n-comedor-cocina	25,60 m ²
D Distribuidor	5,60 m ²
D1 Dormitorio 1	13,30 m ²
B1 Ba3o 1	5,60 m ²
TE Lavadero	3,00 m ²



ESCALA GRÁFICA

metrovacesa

El presente plano no es definitivo, ya que ha sido elaborado conforme al Proyecto Básico del Edificio y, por tanto, Metrovacesa se reserva la facultad de incluir las modificaciones necesarias por exigencias técnicas y/o jurídicas u ordenadas por cualesquiera administraciones u organismo públicos, ajustándolos en todo caso al Proyecto de Ejecución. Los elementos accesorios (por ejemplo, el mobiliario incluido en la zona de la cocina o elementos de jardinería) son meramente ilustrativos. Los giros de puertas y la distribución de aparatos sanitarios no son vinculantes. Las superficies expresadas son aproximadas, pudiendo experimentar modificaciones por razones de índole técnico y/o legal en el desarrollo de la ejecución de las obras.

18 Plano vivienda

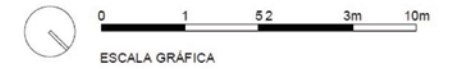
Vivienda 7° G

Ubicación de la vivienda



Cuadro de superficies

Sup. Útil + Terraza 100%	74,20 m ²
Sup. Construida + Terraza 100%	87,69 m ²
Sup. Construida + p.p. ZZCC	81,04 m ²
VE Vestíbulo	4,50 m ²
SCC Salón-comedor-cocina	30,30 m ²
D Distribuidor	5,20 m ²
D1 Dormitorio 1	12,30 m ²
D2 Dormitorio 2	9,90 m ²
B1 Baño 1	5,30 m ²
A1 Aseo 1	3,60 m ²
TE Lavadero	3,10 m ²



metrovacesa

El presente plano no es definitivo, ya que ha sido elaborado conforme al Proyecto Básico del Edificio y, por tanto, Metrovacesa se reserva la facultad de incluir las modificaciones necesarias por exigencias técnicas y/o jurídicas u ordenadas por cualesquiera administraciones u organismo públicos, ajustándolos en todo caso al Proyecto de Ejecución. Los elementos accesorios (por ejemplo, el mobiliario incluido en la zona de la cocina o elementos de jardinería) son meramente ilustrativos. Los giros de puertas y la distribución de aparatos sanitarios no son vinculantes. Las superficies expresadas son aproximadas, pudiendo experimentar modificaciones por razones de índole técnico y/o legal en el desarrollo de la ejecución de las obras.

18 Plano vivienda

Vivienda 5° I

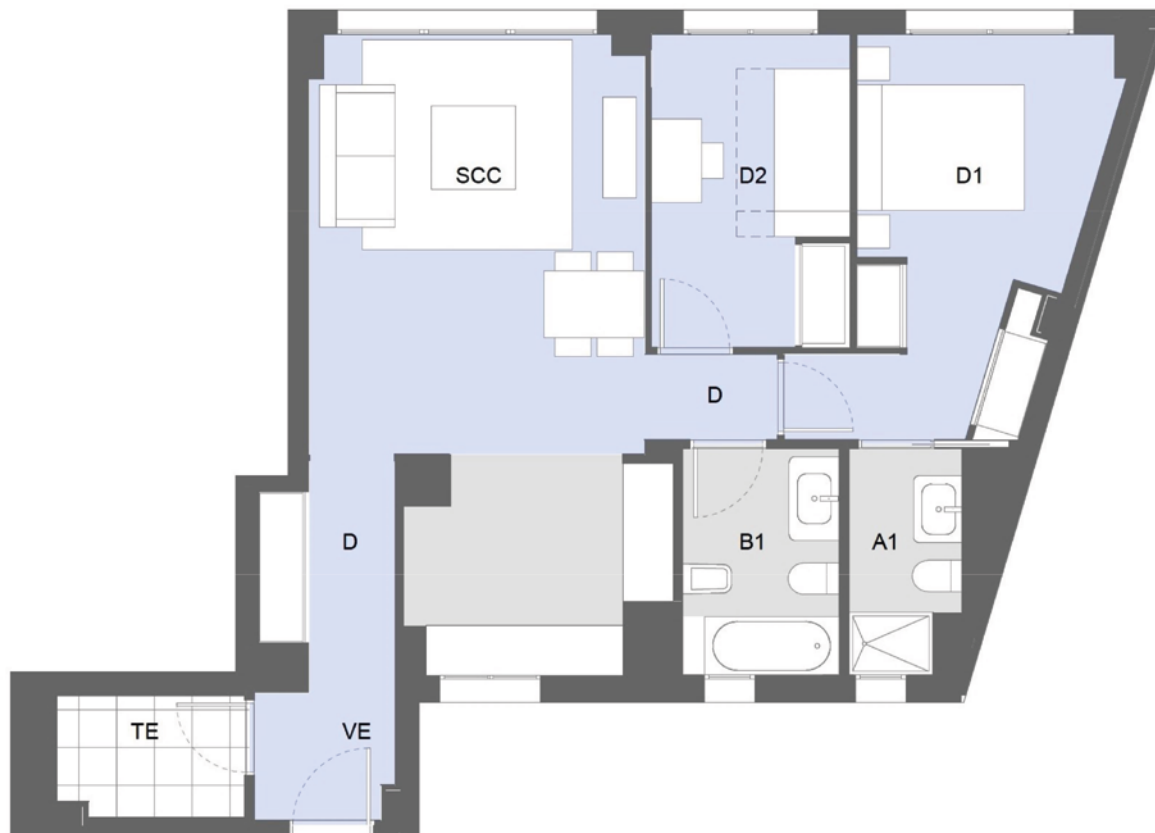


Ubicación de la vivienda



Cuadro de superficies

Sup. Útil + Terraza 100%	68,50 m ²
Sup. Construida + Terraza 100%	84,19 m ²
Sup. Construida + p.p. ZZCC	100,77 m ²
VE Vestíbulo	2,40 m ²
SCC Salón-comedor-cocina	27,20 m ²
D Distribuidor	5,40 m ²
D1 Dormitorio 1	13,30 m ²
D2 Dormitorio 2	8,80 m ²
B1 Baño 1	5,00 m ²
A Aseo	3,30 m ²
TE Lavadero	3,10 m ²

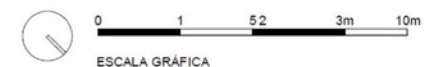


metrovacesa

El presente plano no es definitivo, ya que ha sido elaborado conforme al Proyecto Básico del Edificio y, por tanto, Metrovacesa se reserva la facultad de incluir las modificaciones necesarias por exigencias técnicas y/o jurídicas u ordenadas por cualesquiera administraciones u organismo públicos, ajustándolos en todo caso al Proyecto de Ejecución. Los elementos accesorios (por ejemplo, el mobiliario incluido en la zona de la cocina o elementos de jardinería) son meramente ilustrativos. Los giros de puertas y la distribución de aparatos sanitarios no son vinculantes. Las superficies expresadas son aproximadas, pudiendo experimentar modificaciones por razones de índole técnico y/o legal en el desarrollo de la ejecución de las obras.

18 Plano vivienda

Vivienda 7° J



Ubicación de la vivienda



Cuadro de superficies

Sup. Útil + Terraza 100%	89,50 m ²
Sup. Construida + Terraza 100%	105,28 m ²
Sup. Construida + p.p. ZZCC	126,95 m ²
VE Vestíbulo	2,60 m ²
SC Salón-comedor	22,80 m ²
C Cocina	9,20 m ²
D Distribuidor	8,40 m ²
D1 Dormitorio 1	14,40 m ²
D2 Dormitorio 2	9,00 m ²
D3 Dormitorio 3	11,40 m ²
B1 Baño 1	5,00 m ²
A Aseo	3,60 m ²
TE Lavadero	3,10 m ²



metrovacesa

El presente plano no es definitivo, ya que ha sido elaborado conforme al Proyecto Básico del Edificio y, por tanto, Metrovacesa se reserva la facultad de incluir las modificaciones necesarias por exigencias técnicas y/o jurídicas u ordenadas por cualesquiera administraciones u organismo públicos, ajustándolos en todo caso al Proyecto de Ejecución. Los elementos accesorios (por ejemplo, el mobiliario incluido en la zona de la cocina o elementos de jardinería) son meramente ilustrativos. Los giros de puertas y la distribución de aparatos sanitarios no son vinculantes. Las superficies expresadas son aproximadas, pudiendo experimentar modificaciones por razones de índole técnico y/o legal en el desarrollo de la ejecución de las obras.

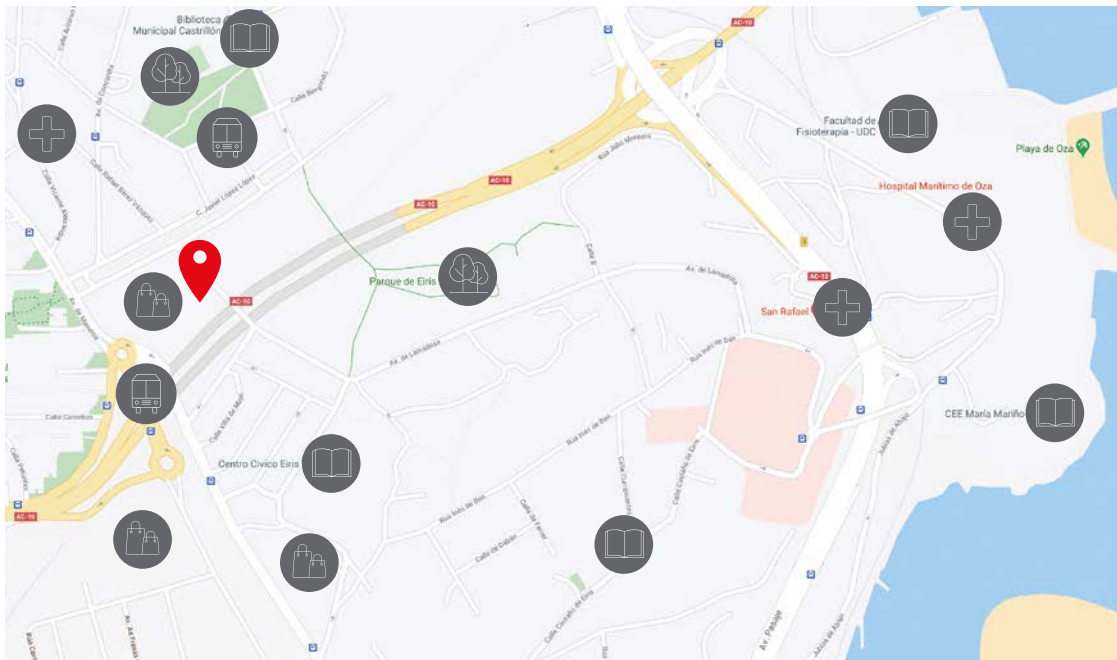
19 Ubicación

Barrio de Eiris, ahora sí.

Edificio Parque Eiris esta ubicado en el nuevo barrio de Eiris dotado de amplias avenidas, zonas verdes, equipamientos y muy bien comunicado con la autopista y las estaciones de bus (1.200 m) y tren (1.500 m). La línea de autobús 1 nos acerca al centro cada 15 min.

El edificio forma parte de una manzana abierta con vistas a los barrios de las flores, matogrande, someso y el monte de la Zapateira con una estupenda orientación sur.

El parque de Eiris con vistas a la ría de La Coruña se caracteriza, por su vegetación, las zonas infantiles, la pista de skate, un huerto urbano, campo de fútbol y por su extensa superficie de césped ideal para pasear o incluso hacer deporte.



Edificio Parque Eiris

Avda. de la Madosa

Parada de autobús

Parques

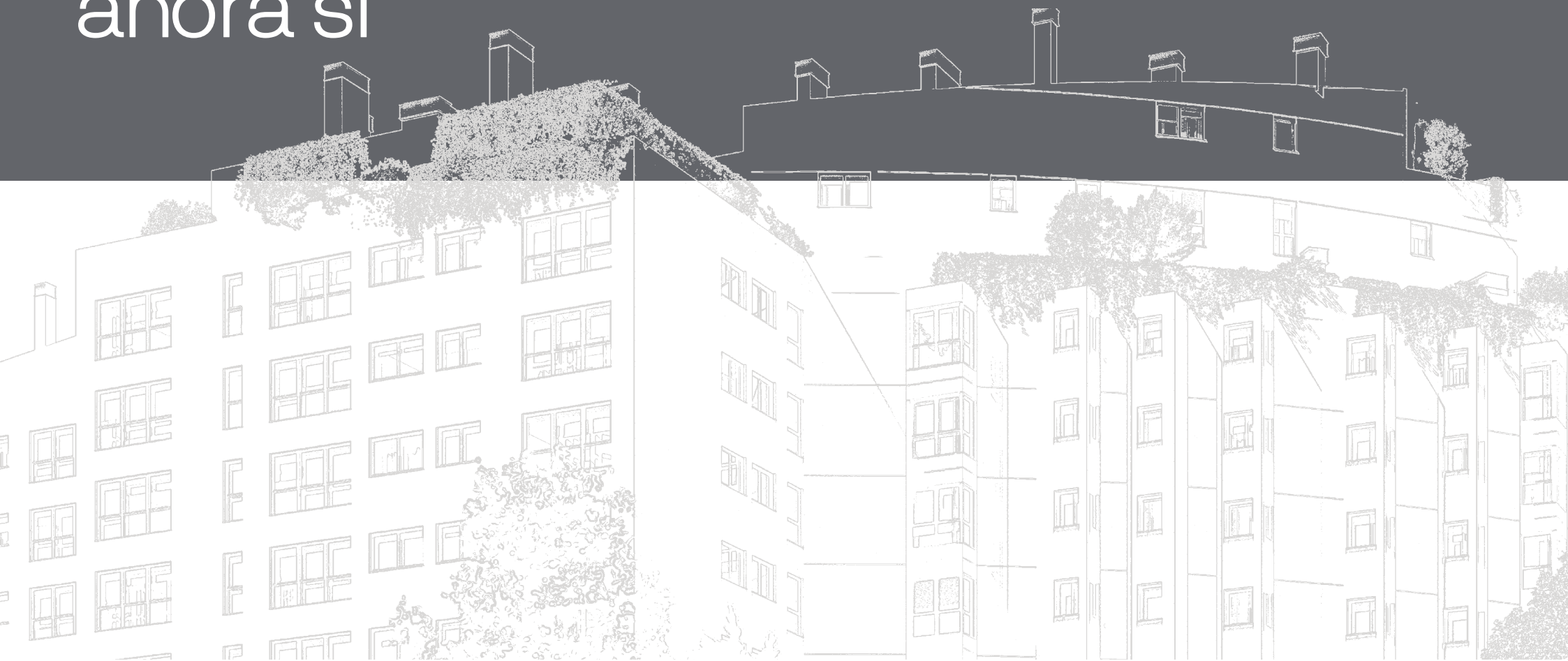
Centros Escolares

Centros Comerciales

Centro de Salud / Hospital



metrovacesa. ahora sí



Descubre tu nueva casa en [metrovacesa.com](https://www.metrovacesa.com) | 900 55 25 25 | infopromociones@metrovacesa.com

La presente memoria de calidades constructivas es meramente orientativa, reservándose Metrovacesa, S.A., la facultad de introducir aquellas modificaciones que vengan motivadas por razones técnicas o jurídicas, que sean indicadas por el arquitecto director de la obra por ser necesarias o convenientes para la correcta finalización del edificio o que sean ordenadas por los organismos públicos competentes, en cuyo caso serán sustituidos por otros de igual o superior calidad. Las imágenes de este folleto son orientativas y no vinculantes a nivel contractual.