

Iconic. ahora sí



Viviendas de 2, 3 y 4
dormitorios en la zona
del Parc de l'Aigua en Lleida.

metrovacesa. ahora sí

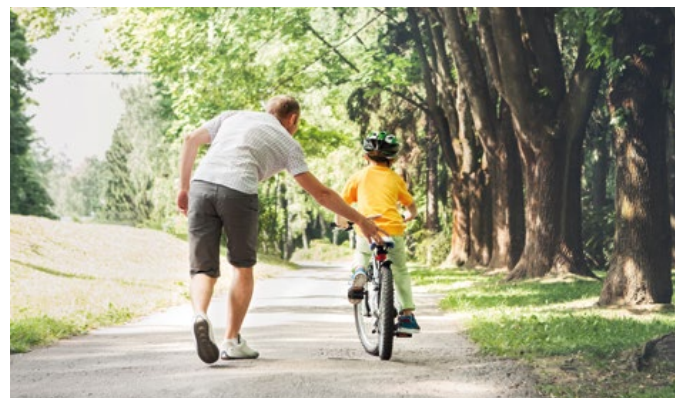


Viviendas de 2, 3 y 4 dormitorios con áticos y plantas bajas con grandes terrazas



Metrovacesa te da la bienvenida a Icònic, una nueva promoción en la zona del Parc de l'Aigua de la ciudad de Lleida.

Hemos diseñado una nueva promoción pensada para potenciar tu estilo de vida, 45 viviendas con una arquitectura geométrica que crea espacios diáfanos y modernos en perfecto equilibrio con su entorno, equipada con piscina, zona de juegos infantiles y zonas ajardinadas, en una zona residencial consolidada con todas las ventajas y servicios.



Viviendas
45



Plantas
PB + 4



Zona
infantil



Piscina



Habitaciones
2-3-4



Superficie
69 m² - 150 m²

Interiores cálidos, donde compartir es natural



Desde antes de entrar a las viviendas se percibe la cuidada selección de materiales de las mismas.

Materiales elegantes tanto en suelos como en revestimientos de paredes, modernos espacios y una cuidada decoración. Todo en consonancia con el diseño moderno y actual de la promoción.

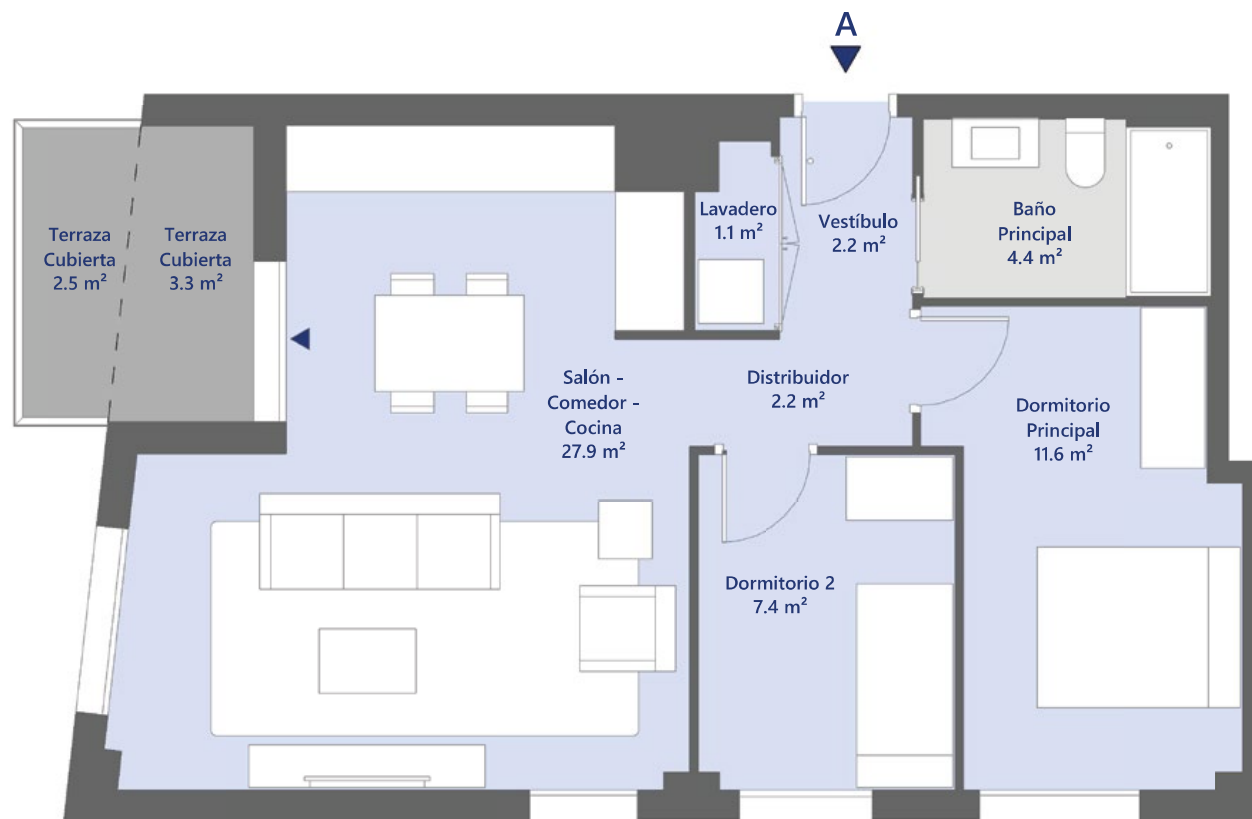




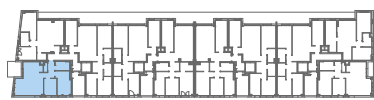
Plano vivienda Icònic

2 dormitorios

Bloque 01.
Portal 01.
Planta 02.
Letra A.



Ubicación de la vivienda



Planta segunda a cuarta



Cuadro de superficies

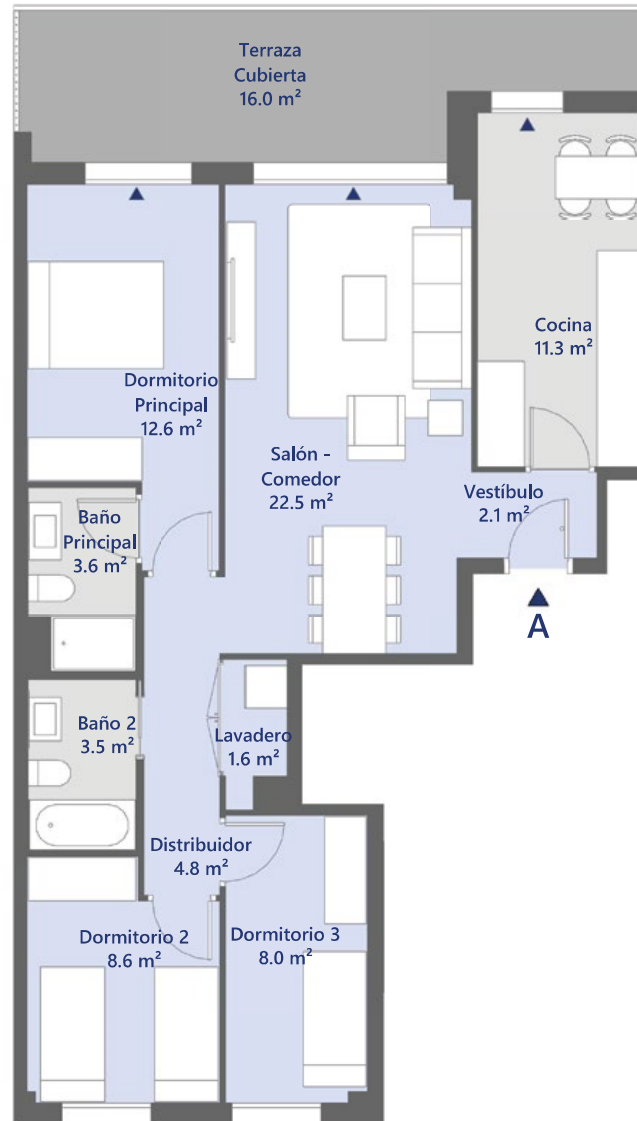
Sup. Útil Interior Vivienda	56,8 m ²
Sup. Const. Int. Viv. + p.p. ZZCC	80,8 m ²
Sup. Útil Exterior Vivienda	5,8 m ²
Sup. Const. Int. Viv. + p.p. ZZCC	
+ Sup. Útil Exterior Vivienda	86,6 m ²

metrovacesa

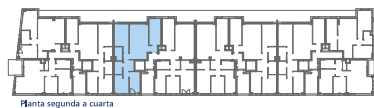
Plano vivienda Icònic

3 dormitorios

Bloque 01.
Portal 02.
Planta 02.
Letra A.



Ubicación de la vivienda



Planta segunda a cuarta



Cuadro de superficies

Sup. Útil Interior Vivienda	78,6 m ²
Sup. Const. Int. Viv. + p.p. ZZCC	110,4 m ²
Sup. Útil Exterior Vivienda	16,0 m ²
Sup. Const. Int. Viv. + p.p. ZZCC	
+ Sup. Útil Exterior Vivienda	126,4 m ²

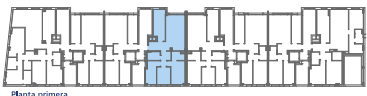
metrovacesa

Plano vivienda Icònic

3 dormitorios

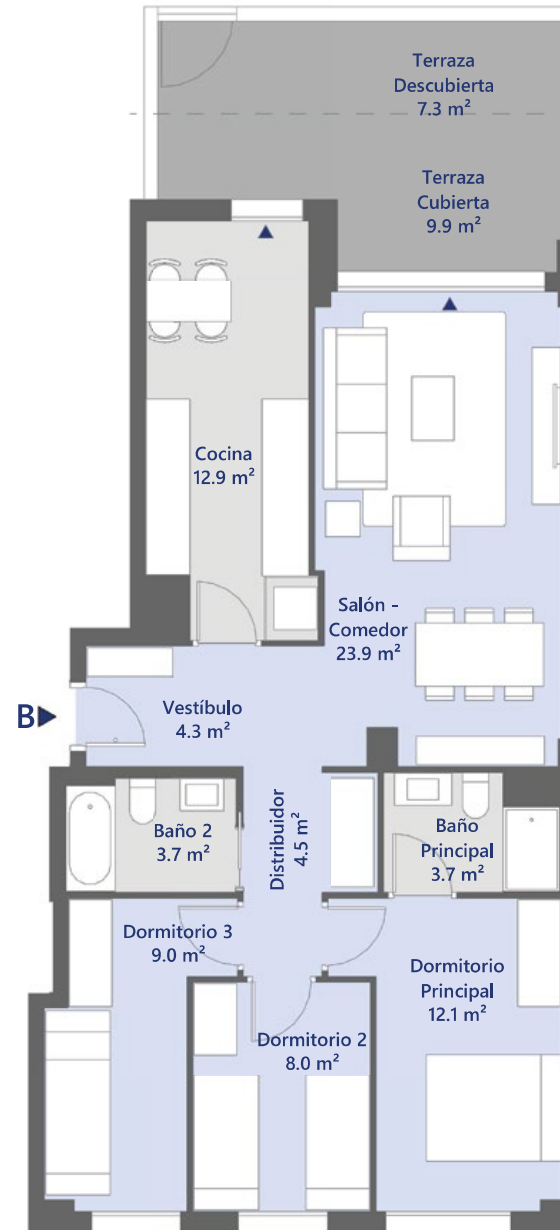
Bloque 01.
Portal 02.
Planta 01.
Letra B.

Ubicación de la vivienda



Cuadro de superficies

Sup. Útil Interior Vivienda	82,1 m ²
Sup. Const. Int. Viv. + p.p. ZZCC	115,2 m ²
Sup. Útil Exterior Vivienda	17,2 m ²
Sup. Const. Int. Viv. + p.p. ZZCC	
+ Sup. Útil Exterior Vivienda	132,4 m ²

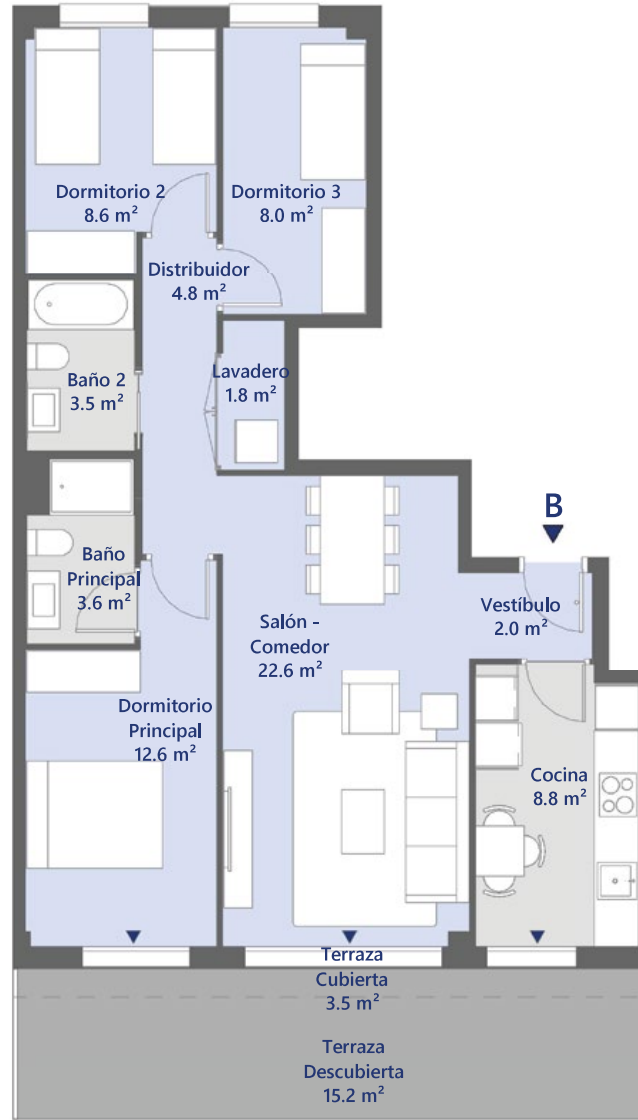


metrovacesa

Plano vivienda Icònic

3 dormitorios

Bloque 01.
Portal 01.
Planta 05.
Letra B.



Ubicación de la vivienda



Cuadro de superficies

Sup. Útil Interior Vivienda	76,3 m ²
Sup. Const. Int. Viv. + p.p. ZZCC	107,0 m ²
Sup. Útil Exterior Vivienda	18,7 m ²
Sup. Const. Int. Viv. + p.p. ZZCC	
+ Sup. Útil Exterior Vivienda	125,7 m ²

metrovacesa



Apostamos por la sostenibilidad.

Todas nuestras promociones parten desde el inicio de su diseño priorizando el confort, la innovación y la calidad de nuestras construcciones. Ello lleva a que nuestros edificios incorporen tecnologías eficientes.



Diseñamos edificios para respetar la sostenibilidad y mejorar el entorno medioambiental de nuestras promociones y de la ciudad:

- Diseño incorporando medidas pasivas
- Implementación de energías renovables.
- Sistemas eficientes de climatización.
- Incorporación de materiales y sistemas constructivos ecoeficientes.

En Icònic pensamos en tu futuro y en el de los tuyos.



Mejora de las soluciones constructivas para optimizar el consumo energético y garantizar el confort y disfrute del usuario.



Uso de equipos de iluminación led en distintas zonas de la edificación, garantizando un consumo, duración y eficacia óptimas.



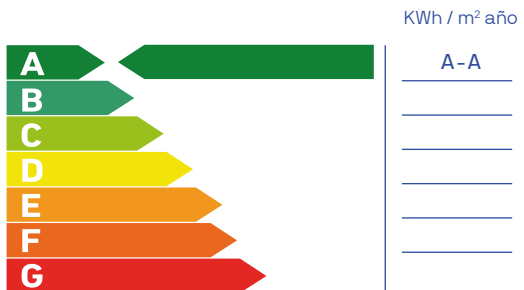
Sistemas eficientes de climatización y calidad del aire, priorizando tanto el resultado final del producto como el bajo consumo.



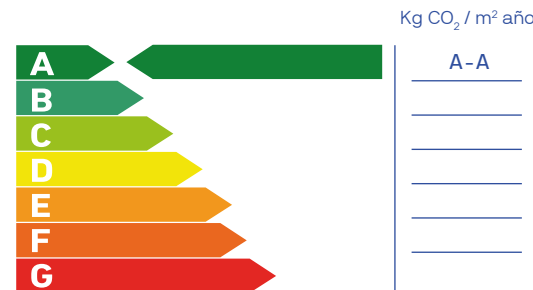
Dispositivos sanitarios respetuosos con el medio ambiente. Su bajo consumo supone un ahorro significativo en la factura además de contribuir a mejorar nuestro entorno.



Consumo de energía primaria no renovable



Emisiones de dióxido de carbono

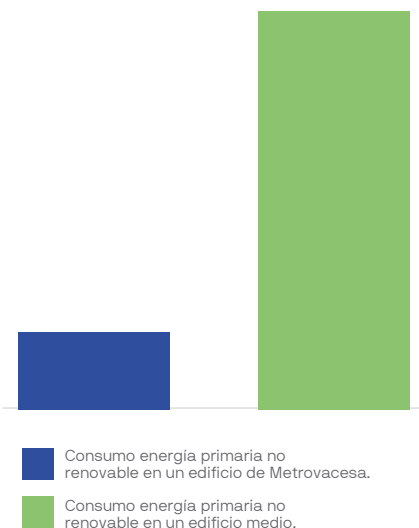


Nuestros estándares de calidad proporcionan unos resultados excelentes que garantizarán el confort y disfrute de la vivienda al usuario.

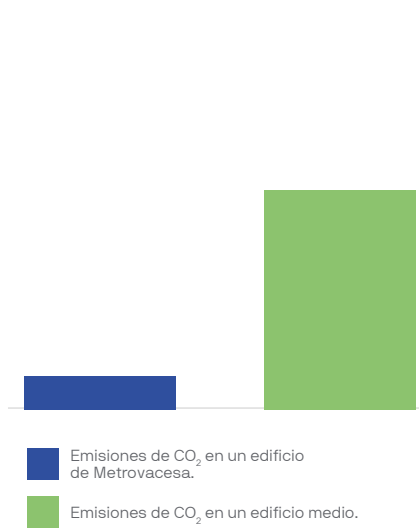
Nota: La presente información, perspectiva, medidas, cotas y documentación gráfica tienen carácter orientativo, no siendo vinculantes desde el punto de vista contractual. En consecuencia, estarán sujetas a posibles modificaciones por exigencias de índole técnica, jurídica o administrativa derivadas de la obtención de las licencias y autorizaciones necesarias, así como necesidades constructivas o de diseño a juicio de la Dirección de Obra, sin que ello suponga merma de calidad. El mobiliario, jardinería y electrodomésticos tienen carácter meramente ornamental y, por tanto, no se entregan con la vivienda excepto cuando estén expresamente incluidos en la memoria de calidades. Las cota de armarios se refieren a huecos de albañilería. El mobiliario de cocina y la disposición de los electrodomésticos pueden sufrir ligeras variaciones en función de su montaje definitivo. Los solados y alicatados tienen igualmente carácter orientativo, pudiendo sufrir modificaciones.

Apostar por Metrovacesa es...

Consumo de energía primaria no renovable (KWh / m² año)



Emisiones de CO₂ (Kg CO₂ / m² año)



apostar por el ahorro.

Para la reducción de consumo de Kwh/m² por vivienda en calefacción

- Adecuado equilibrio entre huecos, muros, terrazas y aislamiento de la envolvente del edificio para eliminar puentes térmicos.
- Carpinterías exteriores de aluminio o PVC con acristalamiento doble con vidrios de baja emisividad o control solar (según orientaciones).
- Aislamiento en persianas.
- Falsos techos en todas las viviendas, aislados en las viviendas de última planta bajo cubierta*.

Para la reducción en el consumo de energía para la producción de agua caliente sanitaria (ACS)

- Griferías con aireadores y griferías termostáticas en bañeras y duchas monomando*.
- Producción de agua caliente sanitaria (ACS) mediante instalación centralizada de aerotermia con contadores individualizados de consumo para cada vivienda.

Para la reducción en el consumo eléctrico en zonas comunes de cada edificio.

- Luminarias LED de bajo consumo con detectores de presencia en portales y escaleras.

*Según proyecto.



Nota: La presente información, perspectiva, medidas, cotas y documentación gráfica tienen carácter orientativo, no siendo vinculantes desde el punto de vista contractual. En consecuencia, estarán sujetas a posibles modificaciones por exigencias de índole técnica, jurídica o administrativa derivadas de la obtención de las licencias y autorizaciones necesarias, así como necesidades constructivas o de diseño a juicio de la Dirección de Obra, sin que ello suponga merma de calidad. El mobiliario, jardinería y electrodomésticos tienen carácter meramente ornamental y, por tanto, no se entregan con la vivienda excepto cuando estén expresamente incluidos en la memoria de calidades. Las cota de armarios se refieren a huecos de albañilería. El mobiliario de cocina y la disposición de los electrodomésticos pueden sufrir ligeras variaciones en función de su montaje definitivo. Los solados y alicatados tienen igualmente carácter orientativo, pudiendo sufrir modificaciones.

Te ayudamos a ahorrar en tus facturas:



- Luminarias led o de bajo consumo.
- Pulsadores temporizados en zonas comunes.



- Grifos de bajo caudal con aireadores.
- Cisternas de doble descarga.
- Urbanizaciones exteriores.



- Mejora del aislamiento acústico y térmico en toda la envolvente del edificio.
- Vidrios con doble cámara para un aislamiento reforzado*.
- Carpintería con rotura de puente térmico con altos niveles de estanqueidad*.



- Gestión eficiente de residuos generados en la obra.
- Previsión para la carga del coche eléctrico.

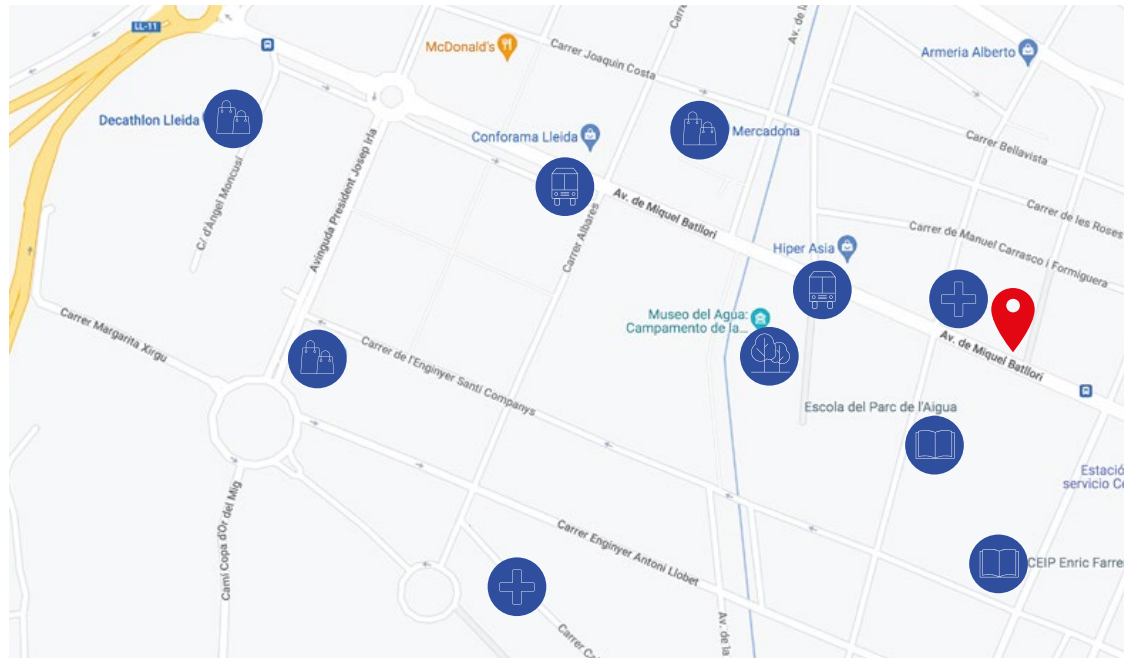
*Según proyecto.




Ubicación. Lleida, ahora sí.

lònic se ubica en la zona del Parc de l'Aigua. Una zona residencial de grandes zonas verdes y muy bien comunicada con el centro de la ciudad de Lleida.

En ella encontraremos la tranquilidad de amplios jardines como el Parc de l'Aigua que da nombre a la zona.



-  lònic.
-  Autobús Línies 6 - 7
-  Parc de l'Aigua
-  Escuela Infantil Escola Parc de l'Aigua
-  Col·legi Públic Enric Farreny
-  Escola Bressol
-  Supermercat
-  Hospital Sant Joan de Deu
-  Farmàcia

metrovacesa. ahora sí



Descubre tu nueva casa en [metrovacesa.com](https://www.metrovacesa.com) | 900 55 25 25 | infopromociones@metrovacesa.com

Nota legal: Las imágenes de este folleto son orientativas y no vinculantes a nivel contractual. Promueve METROVACESA S.A.