

Metropolitan. ahora sí

Viviendas con terraza
y jardines privados
de 2, 3 y 4 dormitorios en
Zona Hiperacor. Córdoba

metrovacesa. ahora sí



Viviendas de diseño vanguardista de 2, 3 y 4 dormitorios, con amplias terrazas, jardines privados y piscina comunitaria.

Metrovacesa te da la bienvenida a Metropolitan, una urbanización de líneas vanguardistas con todo lo que necesitas para formar un hogar.

Diseñada y pensada para potenciar tu estilo de vida, con 60 viviendas con terraza y jardines privados en planta baja, 72 plazas de garaje y 62 trasteros.

Con una arquitectura geométrica que crea espacios diáfanos y modernos, en perfecto equilibrio con su entorno, en una zona residencial tranquila, de máxima proyección en la ciudad y a un paso del centro de Córdoba.



Viviendas:
60



Plantas:
PB + 4



Garaje:
73 plazas



Piscina
comunitaria



Zona
infantil



Habitaciones:
2-3-4



Superficie:
desde 76 m²

Hemos construido la casa que estabas soñando.



Sabemos que estabas buscando una vivienda exclusiva, con diseño vanguardista, todas ellas con terraza. Viviendas construidas con materiales de alta calidad, en las que se cuidan al máximo todos los detalles y con amplios espacios interiores.

Edificio con diseño moderno, perfectamente situado y con una estupenda orientación. Cuenta con zonas comunes, zona de juegos y piscina. Está pensado para ti, para personas que quieran disfrutar de todas las comodidades en un ambiente elegante, tranquilo y relajado.

¿A que ya estás imaginando todo lo que podrías hacer allí?





El hogar soñado a la medida de tus necesidades.



En Metropolitan vas a encontrar el lugar perfecto para vivir, aquel que está diseñado acorde a tus gustos estéticos y funcionales.

Ofrecemos diferentes tipologías de viviendas y dos alternativas de personalización de pavimentos y revestimientos, así podrás personalizar la tonalidad de tu hogar.

Además, como sabemos que la cocina es un lugar muy frecuentado por cualquier familia, tienes la posibilidad de elegir entre cerrada o abierta al salón, con los mejores acabados y equipada con electrodomésticos.





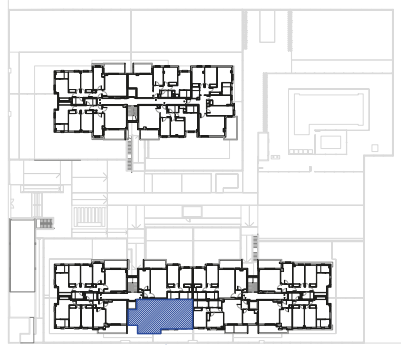
Metropolitan

Bloque 01 - PO 1 - P1

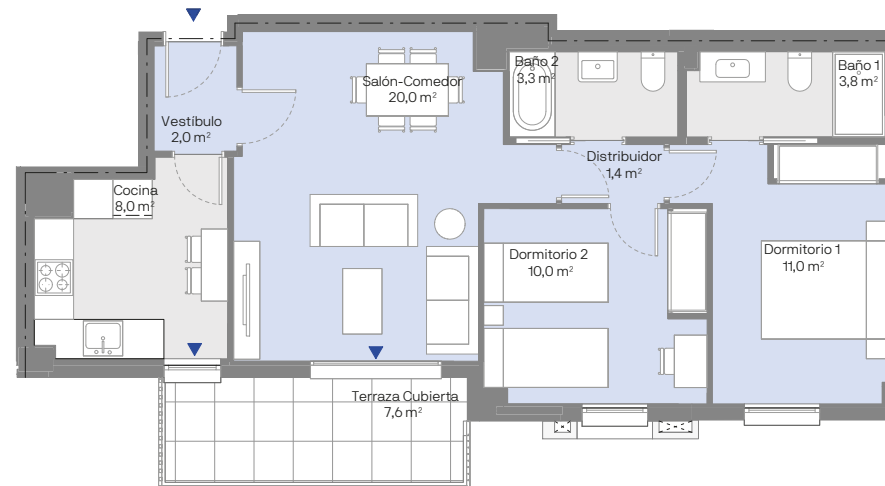
Vivienda B - 2D



Ubicación de la vivienda



Planta primera



Cuadro de superficies

Sup. Útil Interior Vivienda	59,5 m ²
Sup. Útil Terraza Cubierta	7,6 m ²
Sup. Útil Total Vivienda	67,1 m ²
Sup. Cons. Int. Vivienda + pp. ZZCC	77,9 m ²
Sup. Útil Total Vivienda RD218/2005	63,3 m ²
Sup. Cons. Total Vivienda RD218/2005	81,8 m ²

Las superficies indicadas están calculadas conforme al Decreto 218/2005 de información al consumidor en la compraventa y arrendamiento de viviendas en Andalucía.

metrovacesa

El presente plano no es definitivo, ya que ha sido elaborado conforme al Proyecto Básico del Edificio y, por tanto, Metrovacesa se reserva la facultad de incluir las modificaciones necesarias por exigencias técnicas y/o jurídicas u ordenadas por cualesquiera administraciones u organismo públicos, ajustándolos en todo caso al Proyecto de Ejecución. Los elementos accesorios (por ejemplo, el mobiliario incluido en la zona de la cocina o elementos de jardinería) son meramente ilustrativos. Los giros de puertas y la distribución de aparatos sanitarios no son vinculantes. Las superficies expresadas son aproximadas, pudiendo experimentar modificaciones por razones de índole técnico y/o legal en el desarrollo de la ejecución de las obras.

Metropolitan

Bloque 01 - PO 1 - P1

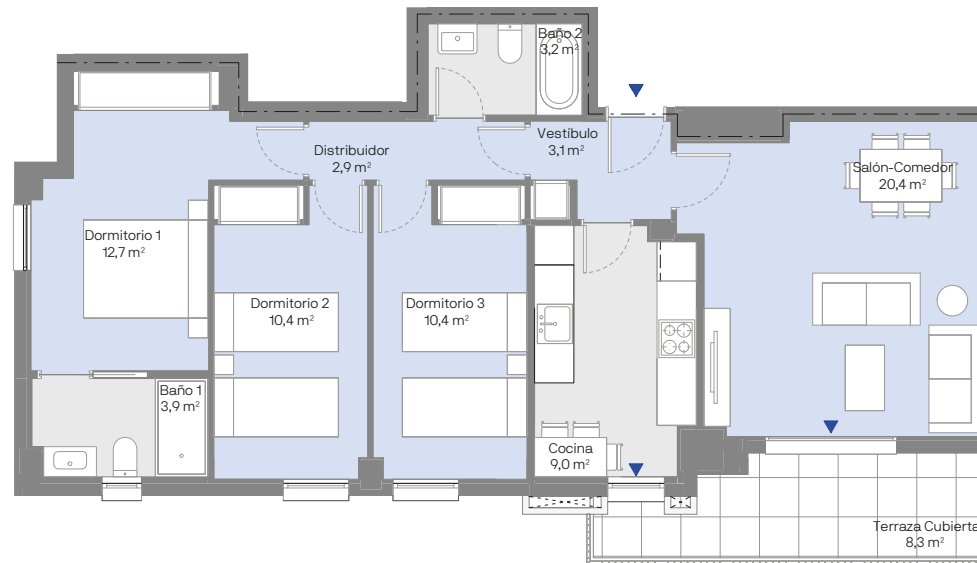
Vivienda C - 3D



Ubicación de la vivienda



Planta primera



Cuadro de superficies

Sup. Útil Interior Vivienda	76,0 m ²
Sup. Útil Terraza Cubierta	8,3 m ²
Sup. Útil Total Vivienda	84,3 m ²
Sup. Cons. Int. Vivienda + pp. ZZCC	100,1 m ²
Sup. Útil Total Vivienda RD218/2005	80,1 m ²
Sup. Cons. Total Vivienda RD218/2005	104,4 m ²

Las superficies indicadas están calculadas conforme al Decreto 218/2005 de información al consumidor en la compraventa y arrendamiento de viviendas en Andalucía.

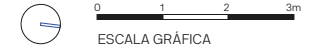
El presente plano no es definitivo, ya que ha sido elaborado conforme al Proyecto Básico del Edificio y, por tanto, Metrovacesa se reserva la facultad de incluir las modificaciones necesarias por exigencias técnicas y/o jurídicas u ordenadas por cualesquiera administraciones u organismo públicos, ajustándolos en todo caso al Proyecto de Ejecución. Los elementos accesorios (por ejemplo, el mobiliario incluido en la zona de la cocina o elementos de jardinería) son meramente ilustrativos. Los giros de puertas y la distribución de aparatos sanitarios no son vinculantes. Las superficies expresadas son aproximadas, pudiendo experimentar modificaciones por razones de índole técnico y/o legal en el desarrollo de la ejecución de las obras.

metrovacesa

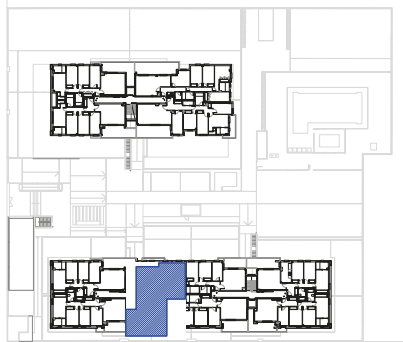
Metropolitan

Bloque 01 - PO 1 - P4

Vivienda A - 4D



Ubicación de la vivienda



Planta cuarta

Cuadro de superficies

Sup. Útil Interior Vivienda	95,9 m ²
Sup. Cons. Int. Vivienda + pp. ZZCC	123,3 m ²
Sup. Útil Ext. Terraza Descubierta	14,8 m ²
Sup. Útil Total Vivienda RD218/2005	103,3 m ²
Sup. Cons. Total Vivienda RD218/2005	131,1 m ²

Las superficies indicadas están calculadas conforme al Decreto 218/2005 de información al consumidor en la compraventa y arrendamiento de viviendas en Andalucía.



metrovacesa

El presente plano no es definitivo, ya que ha sido elaborado conforme al Proyecto Básico del Edificio y, por tanto, Metrovacesa se reserva la facultad de incluir las modificaciones necesarias por exigencias técnicas y/o jurídicas u ordenadas por cualesquiera administraciones u organismo públicos, ajustándolos en todo caso al Proyecto de Ejecución. Los elementos accesorios (por ejemplo, el mobiliario incluido en la zona de la cocina o elementos de jardinería) son meramente ilustrativos. Los giros de puertas y la distribución de aparatos sanitarios no son vinculantes. Las superficies expresadas son aproximadas, pudiendo experimentar modificaciones por razones de índole técnico y/o legal en el desarrollo de la ejecución de las obras.

Metropolitan

Bloque 01 - PO 1 - PB

Vivienda A - 4D



0 1 1 4 2 5 8m 10m

ESCALA GRÁFICA

Ubicación de la vivienda

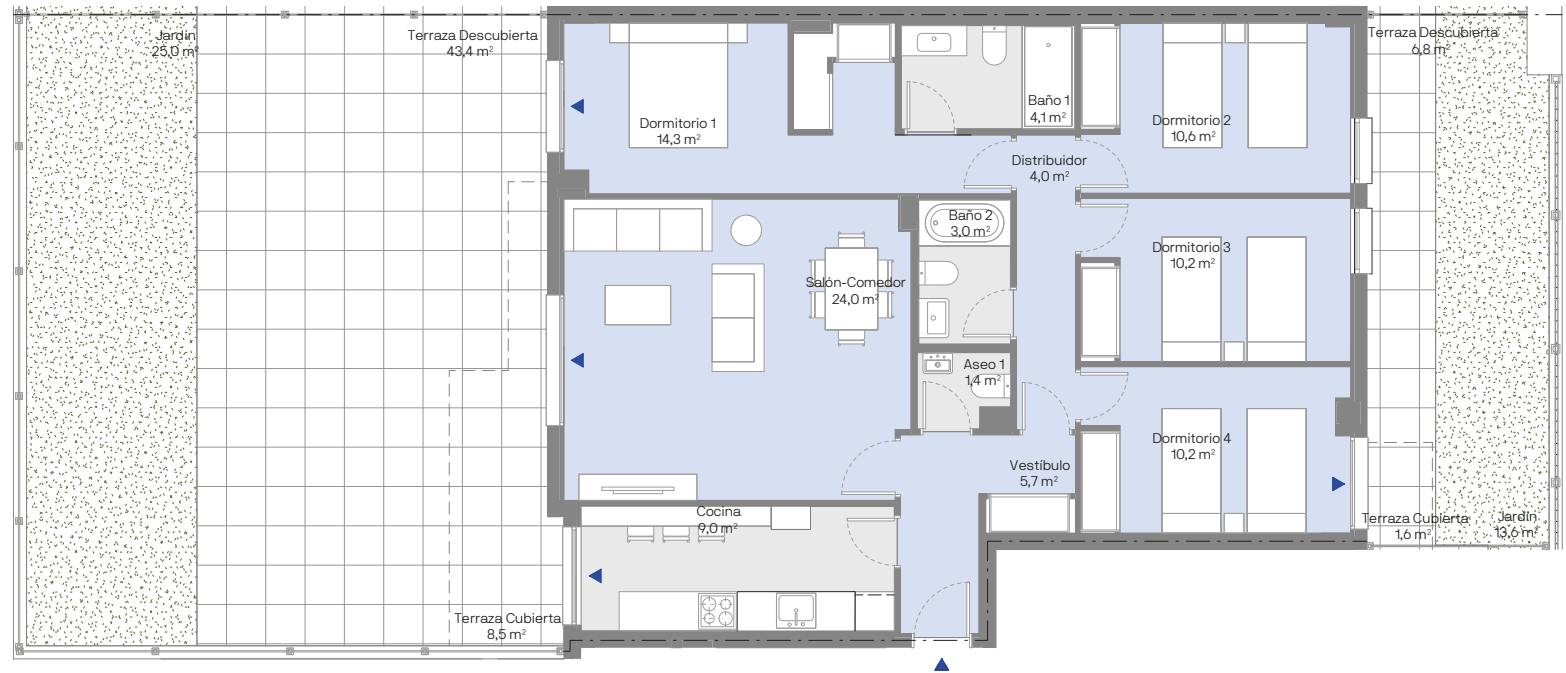


Planta baja

Cuadro de superficies

Sup. Útil Interior Vivienda	96,5 m ²
Sup. Útil Terraza Cubierta	10,1 m ²
Sup. Útil Total Vivienda	106,6 m ²
Sup. Cons. Int. Vivienda + pp. ZZCC	124,3 m ²
Sup. Útil Ext. Terraza Descubierta	50,2 m ²
Sup. Útil Ext. Jardín	38,6 m ²
Sup. Útil Total Vivienda RD218/2005	106,1 m ²
Sup. Cons. Total Vivienda RD218/2005	135,3 m ²

Las superficies indicadas están calculadas conforme al Decreto 218/2005 de información al consumidor en la compraventa y arrendamiento de viviendas en Andalucía.



metrovacesa

El presente plano no es definitivo, ya que ha sido elaborado conforme al Proyecto Básico del Edificio y, por tanto, Metrovacesa se reserva la facultad de incluir las modificaciones necesarias por exigencias técnicas y/o jurídicas u ordenadas por cualesquiera administraciones u organismo públicos, ajustándolos en todo caso al Proyecto de Ejecución. Los elementos accesorios (por ejemplo, el mobiliario incluido en la zona de la cocina o elementos de jardinería) son meramente ilustrativos. Los giros de puertas y la distribución de aparatos sanitarios no son vinculantes. Las superficies expresadas son aproximadas, pudiendo experimentar modificaciones por razones de índole técnico y/o legal en el desarrollo de la ejecución de las obras.



Apostamos por la sostenibilidad.

Todas nuestras promociones parten desde el inicio de su diseño priorizando el confort, la innovación y la calidad de nuestras construcciones. Ello lleva a que nuestros edificios incorporen las mejores tecnologías disponibles en eficiencia energética que hay en el mercado.



Diseñamos edificios para respetar la sostenibilidad y mejorar el entorno medioambiental de nuestras promociones y de la ciudad:

- Diseño incorporando medidas pasivas (ventilación cruzada, óptima orientación...).
- Sistemas eficientes de climatización.
- Incorporación de medidas de control solar.

En Metropolitan pensamos en tu futuro y en el de los tuyos.



Mejora de las soluciones constructivas para optimizar el consumo energético y garantizar el confort y disfrute del usuario.



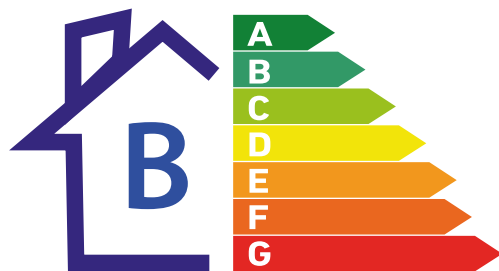
Uso de bombillas led en distintas zonas de la edificación, garantizando un consumo, duración y eficacia óptimas.



Última tecnología en sistemas de climatización y calidad del aire, priorizando tanto el resultado final del producto como el bajo consumo.



Dispositivos sanitarios respetuosos con el medio ambiente. Su bajo consumo supone un ahorro significativo en la factura además de contribuir a mejorar nuestro entorno.



Nuestros estándares de calidad proporcionan unos resultados excelentes que garantizarán el confort y disfrute de la vivienda al usuario, disfrutando no solo de las mejores calidades del mercado, sino también de los menores consumos energéticos posibles.

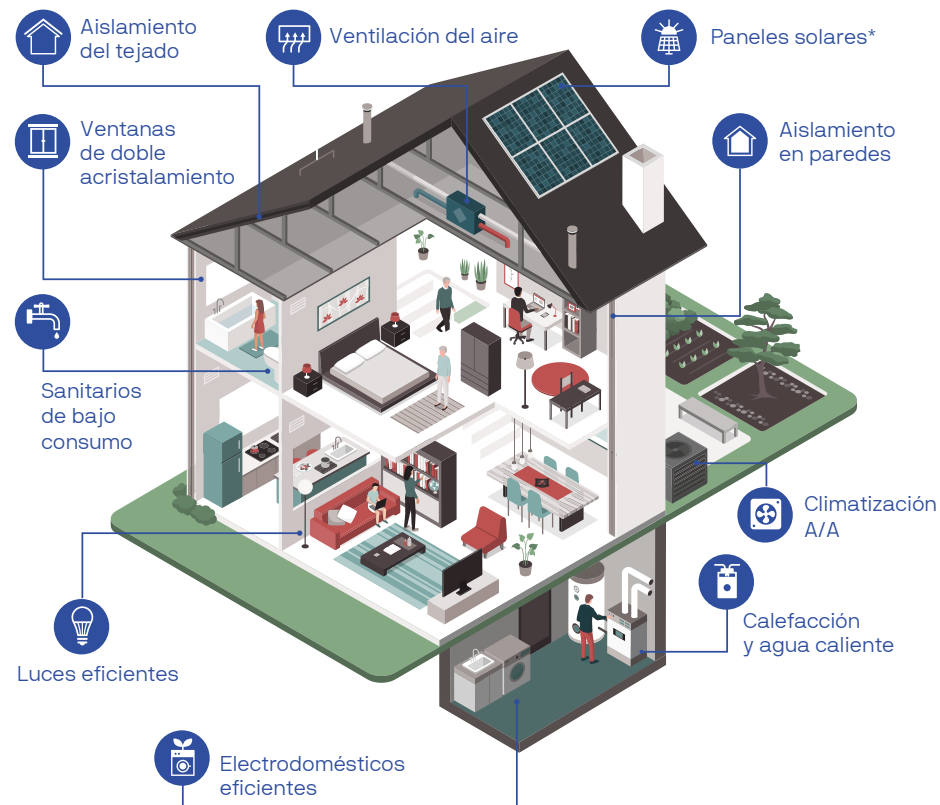


Nota: La presente información, perspectiva, medidas, cotas y documentación gráfica tienen carácter orientativo, no siendo vinculantes desde el punto de vista contractual. En consecuencia, estarán sujetas a posibles modificaciones por exigencias de índole técnica, jurídica o administrativa derivadas de la obtención de las licencias y autorizaciones necesarias, así como necesidades constructivas o de diseño a juicio de la Dirección de Obra, sin que ello suponga merma de calidad. El mobiliario, jardinería y electrodomésticos tienen carácter meramente ornamental y, por tanto, no se entregan con la vivienda excepto cuando estén expresamente incluidos en la memoria de calidades. Las cota de armarios se refieren a huecos de albañilería. El mobiliario de cocina y la disposición de los electrodomésticos pueden sufrir ligeras variaciones en función de su montaje definitivo. Los solados y alicatados tienen igualmente carácter orientativo, pudiendo sufrir modificaciones.

En Metrovacesa nuestro objetivo es conseguir la más alta calificación energética, lo que se traduce en beneficios directos para nuestros clientes:

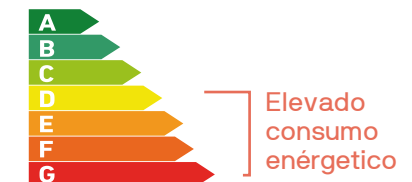
Una vivienda energéticamente eficiente:

- Placas solares*.
- El mejor aislamiento térmico y acústico en fachada y cubiertas.
- Ventilación natural y mecánica controlada.
- Sistemas de climatización de alta eficiencia.
- Diseño teniendo en cuenta la eficiencia energética y uso de materiales ecosostenibles.



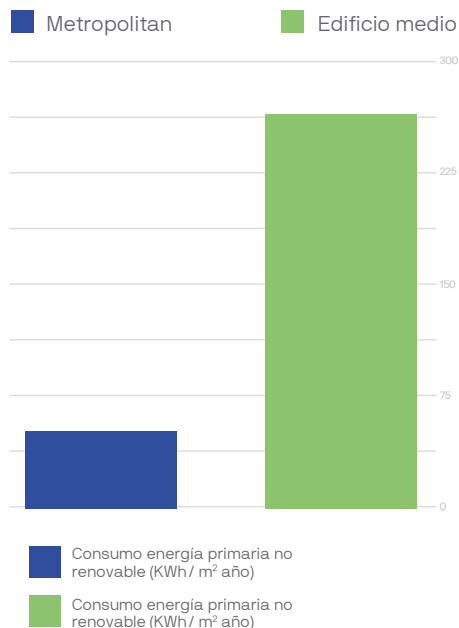
Una vivienda energéticamente no eficiente:

- Ausencia de sistemas de energía renovable.
- Deficiente aislamiento térmico y acústico.
- Sistemas de ventilación poco eficientes.
- Diseños sin tener en cuenta la eficiencia energética.

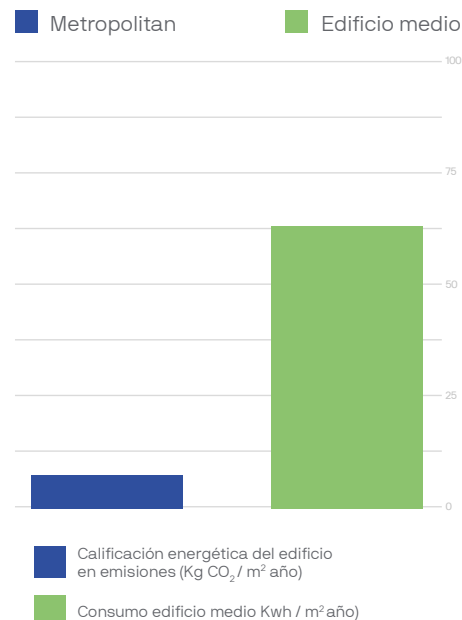


Apostar por Metrovacesa es...

Consumo de energía primaria no renovable (KWh / m² año)



Calificación energética del edificio en emisiones (Kg CO₂ / m² año)



apostar por el ahorro.

Para la reducción de consumo de Kwh/m² por vivienda en calefacción

- Adecuado equilibrio entre huecos, muros, terrazas y aislamiento de la envolvente del edificio para eliminar puentes térmicos.
- Carpinterías exteriores de aluminio con doble acristalamiento.
- Aislamiento en persianas y cajones de persianas.
- Falsos techos en todas las viviendas.

Para la reducción en el consumo de energía y la producción de agua caliente sanitaria (ACS)

- Griferías con aireadores y griferías termostáticas en duchas.
- Instalación alternativa a la producción de ACS mediante instalación colectiva de paneles solares.

Para la reducción en el consumo eléctrico en zonas comunes de cada edificio.

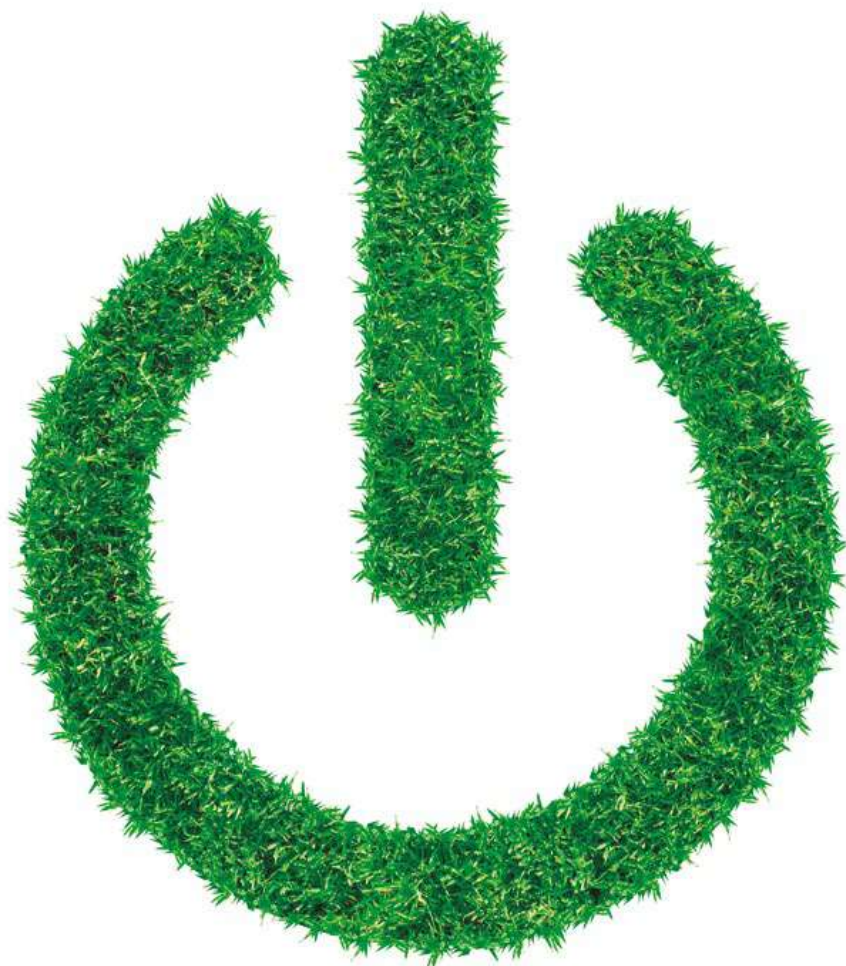
- Luminarias LED de bajo consumo con detectores de presencia en portales y escaleras.



*Según proyecto.

Nota: La presente información, perspectiva, medidas, cotas y documentación gráfica tienen carácter orientativo, no siendo vinculantes desde el punto de vista contractual. En consecuencia, estarán sujetas a posibles modificaciones por exigencias de índole técnica, jurídica o administrativa derivadas de la obtención de las licencias y autorizaciones necesarias, así como necesidades constructivas o de diseño a juicio de la Dirección de Obra, sin que ello suponga merma de calidad. El mobiliario, jardinería y electrodomésticos tienen carácter meramente ornamental y, por tanto, no se entregan con la vivienda excepto cuando estén expresamente incluidos en la memoria de calidades. Las cota de armarios se refieren a huecos de albañilería. El mobiliario de cocina y la disposición de los electrodomésticos pueden sufrir ligeras variaciones en función de su montaje definitivo. Los solados y alicatados tienen igualmente carácter orientativo, pudiendo sufrir modificaciones.

Te ayudamos a ahorrar en tus facturas:



- Luminarias led o de bajo consumo.
- Pulsadores temporizados en zonas comunes.



- Grifos de bajo caudal con aireadores.
- Cisternas de doble descarga.
- Placas solares.
- Urbanizaciones exteriores con vegetación autóctona*.




- Mejora del aislamiento acústico y térmico tanto en fachada y cubierta como en paredes medianeras y forjados.
- Vidrios con doble cámara para un aislamiento reforzado*.
- Carpintería con rotura de puente térmico con altos niveles de estanqueidad*.



- Calderas de condensación para un menor consumo de gas reduciendo así las emisiones de CO y CO₂*.
- Gestión eficiente de residuos generados en la obra.
- Previsión para la carga del coche eléctrico.

*Según proyecto.



Una
vivienda
eficiente
es un mejor
hogar.

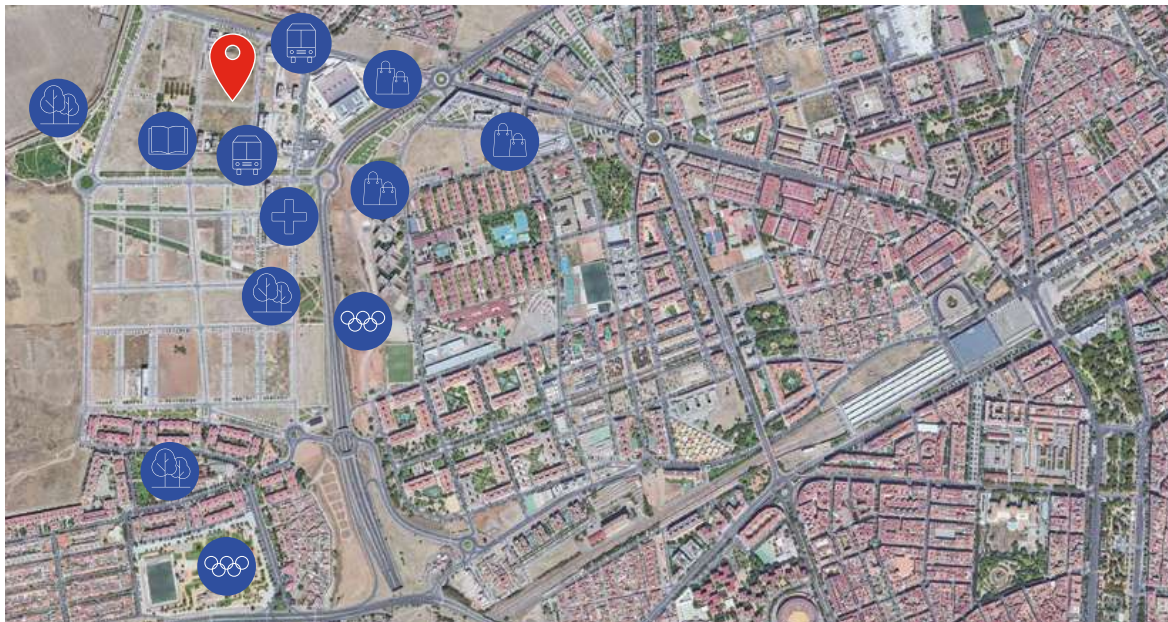


Ubicación. Zona Hipercor, Córdoba. ahora sí.

Ubicada en una de las zonas de mayor crecimiento de Córdoba, a un paso del centro de la ciudad y a escasos cien metros de la principal superficie comercial de la zona.

Metropolitan cuenta con cómodos accesos y comunicaciones. El Centro Deportivo Open Arena, el Hospital Quirón Salud, el Hospital Universitario Reina Sofía son solo algunos de los lugares relevantes que se encuentran a pocos minutos.

Sin duda, una ubicación privilegiada con todo lo que se necesita para disfrutar de una gran calidad de vida.



Metropolitan
Oficina de ventas:
Av. Ronda de los Tejares 27.
14008 Córdoba

Parada de autobús

Parque

Centros Escolares

Farmacia

Comercios

Centro deportivo

metrovacesa. ahora sí

Descubre tu nueva casa en [metrovacesa.com](https://www.metrovacesa.com) | 900 55 25 25 | infopromociones@metrovacesa.com

Nota legal: Las imágenes de este folleto son orientativas y no vinculantes a nivel contractual. Promueve METROVACESA S.A.