

Momentum Village. ara sí

Memòria de qualitats.



metrovacesa.
ara sí



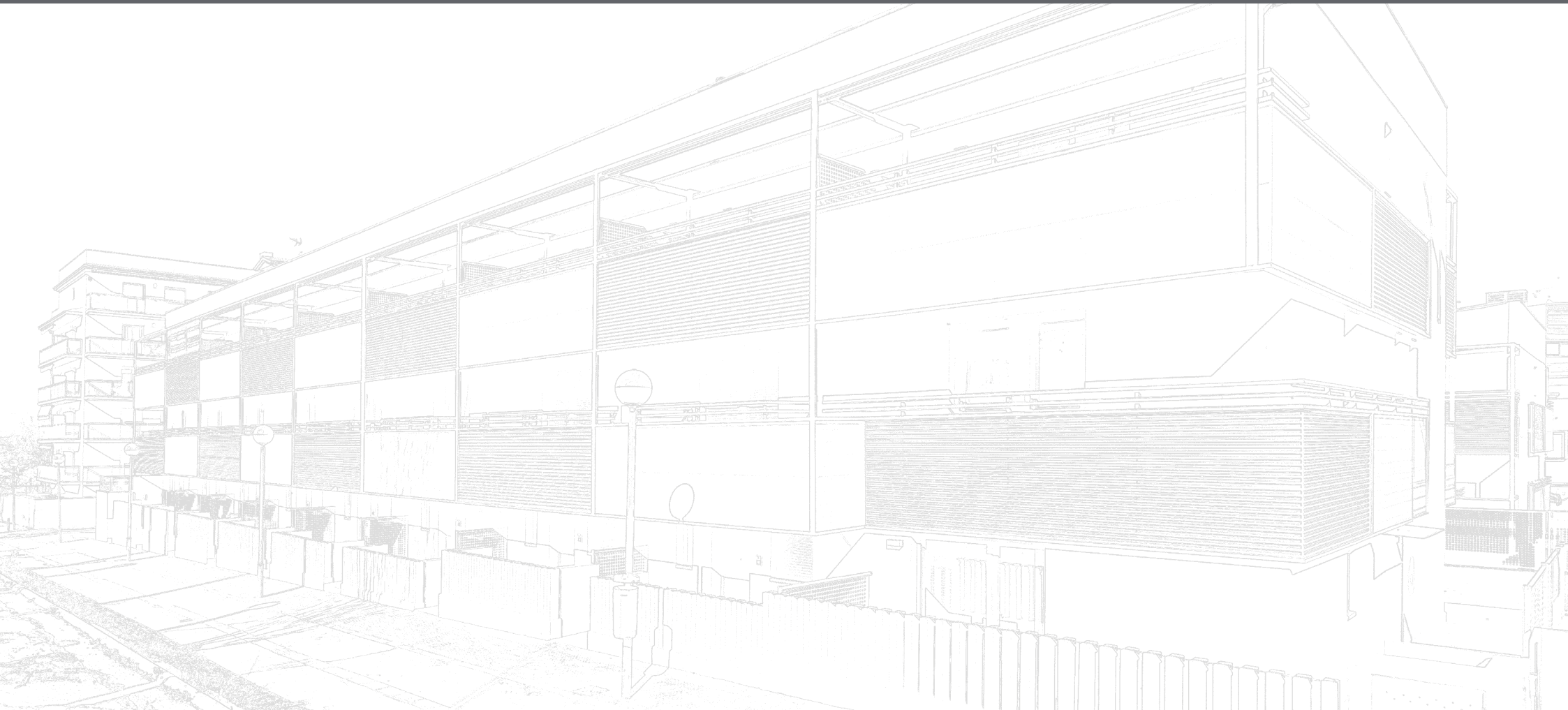
metrovacesa.
ara sí

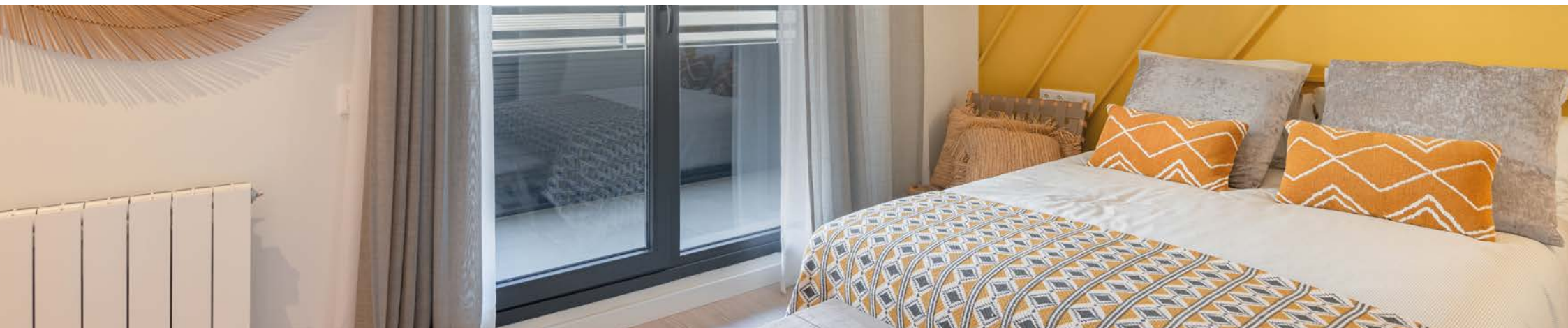


Qualitat y confort

La qualitat dels materials escollits, junt amb els dissenys representatius que treballem, generen una sèrie d'habitatges únics.

Col·laborem amb els millors arquitectes i interioristes perquè gaudeixis d'una llar que realment et canviï la vida.





Índex

1 Fonamentació i estructura

6 Envans i aïllament

11 Falsos sostres i pintures

16 Qualificació energètica

2 Façana

7 Paviments i revestiments

12 Instal·lacions d'electricitat, TV i telefonia

3 Cobertes

8 Banys

13 Calefacció, climatització i aigua calenta

4 Fusteria exterior

9 Sanitaris i aixeteria

14 Sistema de ventilació i extracció

5 Fusteria interior

10 Cuines

15 Garatge comunitari

1 Fonamentació i estructura

Fonamentació i Estructura de formigó armat, d'acord amb els requeriments de la normativa vigent.

2 Façanes

Tancaments exteriors amb maó ceràmic amb revestiment continu amb morter de ciment i acabat de pintura llisa o pedra natural segons la zona. Aïllament tèrmic, càmera d'aire i extradossat interior mitjançant envans secs.

3 Cobertes

Cobertes tècniques, acabades com cobertes planes no transitables amb aïllament tèrmic que acolliran les instal·lacions comunitàries com plaques solars ó la previssió per les unitats exteriors dels equips d'aire condicionat.

Resta de cobertes acabades com cobertes planes transitables amb aïllament tèrmic i paviment de gres d'exterior antilliscant.

4 Fusteria exterior

S'han previst finestres i portes exteriors amb perfileria PVC amb doble vidre termoacústic.

El sistema d'obertura és el més adequat en cada cas per aprofitar al màxim l'espai en cada estança. Es disposen persianes d'alumini lacat en color als dormitoris.



Perfileria PVC amb doble vidre termoacústic.

Disseny modern i una atractiva volumetria





5 Fusteria Interior

L'entrada a l'habitatge serà amb una porta blindada amb pany de seguretat amb acabat interior panelat lacat a joc amb el resta de fusteria.

A l'interior, totes les portes de pas es preveuen llises lacades, amb condemnes en banys.

Es projecten armaris modulars en dormitori principal amb portes abatibles o corredisses, acabat lacat a joc amb les portes de pas. Els armaris van folrats interiorment, inclouen balda i barra de penjar.

6 Envans i aïllament

La distribució interior d'habitatges es construirà amb envans secs amb aïllament.

Les parets mitgeres entre les diferents habitatges, s'executaran amb maó fonoabsorbent extradossat per ambdues cares, amb envans secs i aïllament.

Garantint un confort
tèrmic i acústic

Armaris modulars en
dormitori principal



Imatges orientatives i no reals

7 Paviments

El paviment en saló, cuina i dormitoris es realitzarà amb tarima flotant sintètica.

En banys paviments es realitzarà gres porcel·lànic.

En terrasses paviments amb gres d'exterior antilliscant.



Imágenes orientativas y no reales

Paviment en saló, cuina i habitacions



Roble Urban Oak

KRONOSwiss
WOOD SOLUTIONS

NOBLESSE
1380 x 193 x 8 mm
Parquet flotant sintètic
AC4

Paviment en banys



Powder Concrete

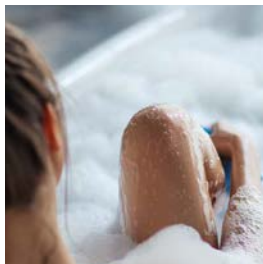
ARGENTA

Gres porcel·lànic



8 Banyes

Revestiments: Als banyes, enrajolats amb ceràmica de pasta blanca. Cel ras de plaques de guix laminat acabat amb pintura plàstica.



Imágenes orientativas y no reales

REVESTIMENTS INTERIORS: Banyes



Powder Snow

ARGENTA

Gres



Roca

jacquabella
Bande Ceràmica for your bath.

Bany suite inclou:

Inodor ROCA The Gap.
Lavabo NEWKER Miami o similar.
Dutxa NEWKER Oporto o similar, de resina, amb marc perimetral i aixeta monocomandament..

Bany secundari inclou:

Inodor ROCA The Gap.
Lavabo marca ROCA Diverta.
Banyera ROCA 160x70 cm. Aixetes monocomandament.
Mesclador exterior de banyera amb dutxa de mà, flexible amb suport articulat.



Amplitud a les habitacions
per fer la teva vida més
còmoda

9 Sanitaris i aixeteria

Aparells sanitaris de marca de reconegut prestigi amb aixetes monocomandament.

Els lavabos i inodors seran de porcellana vitrificada. Les banyeres de xapa d'acer esmaltada. Es col·locarà plat de dutxa en un dels banys i banyera en l'altre.

10 Cuines

Les cuines tindran mobles alts i baixos segons projecte. Taulell de cuina tipus Silestone o similar.

Aigüera d'acer inoxidable i aixetes monocomandament amb broc giratori.



11 Falsos sostres i pintures

Els **sostres** seran continus de guix laminat a les estances definides al projecte, amb registres als banys per al manteniment de les instal·lacions.

Als habitatges, les parets i els sostres es recobriran de pintura plàstica llisa sobre envans de guix laminat, fins i tot a les cuines.

12 Instal·lacions d'electricitat, TV i telefonia

La promoció estarà dotada d'antena col·lectiva per a captació d'imatge de televisió segons la normativa vigent. Es disposaran de preses de TV i TF a totes les estances.

Videoporter electrònic amb receptor de trucada i imatge.

Detectors de presència en Zones Comuns.

La promoció estarà dotada d'antena col·lectiva per a captació d'imatge de televisió segons la normativa vigent. Es disposaran de preses de TV i TF a totes les estances.





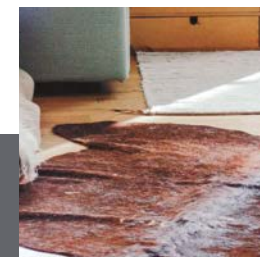
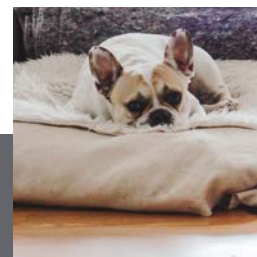
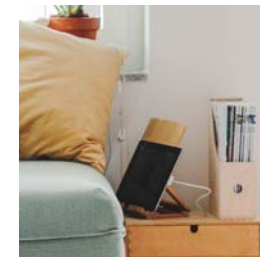
13 Calefacció, climatització i aigua calenta

Xarxa interior de distribució d'aigua amb canonada de polietilè reticulat.

Caldera individual de gas natural per a producció d'aigua calenta amb aportació a través d'instal·lació col·lectiva d'Energia Solar.

14 Sistema de ventilació i extracció

Instal·lació de sistema de ventilació mecànica segons normativa vigent, permetent una millor eficiència energètica de l'habitatge.





Un habitatge per la
qualitat de vida dels
seus ocupants

16 Garatge comunitari

La promoció compta amb garatge independitzat en soterrani amb accés de vehicles amb accionament automàtic.

L'accés de vehicles al garatge comunitari es realitzarà a través de portes automatitzades amb obertura mitjançant comandament a distància.

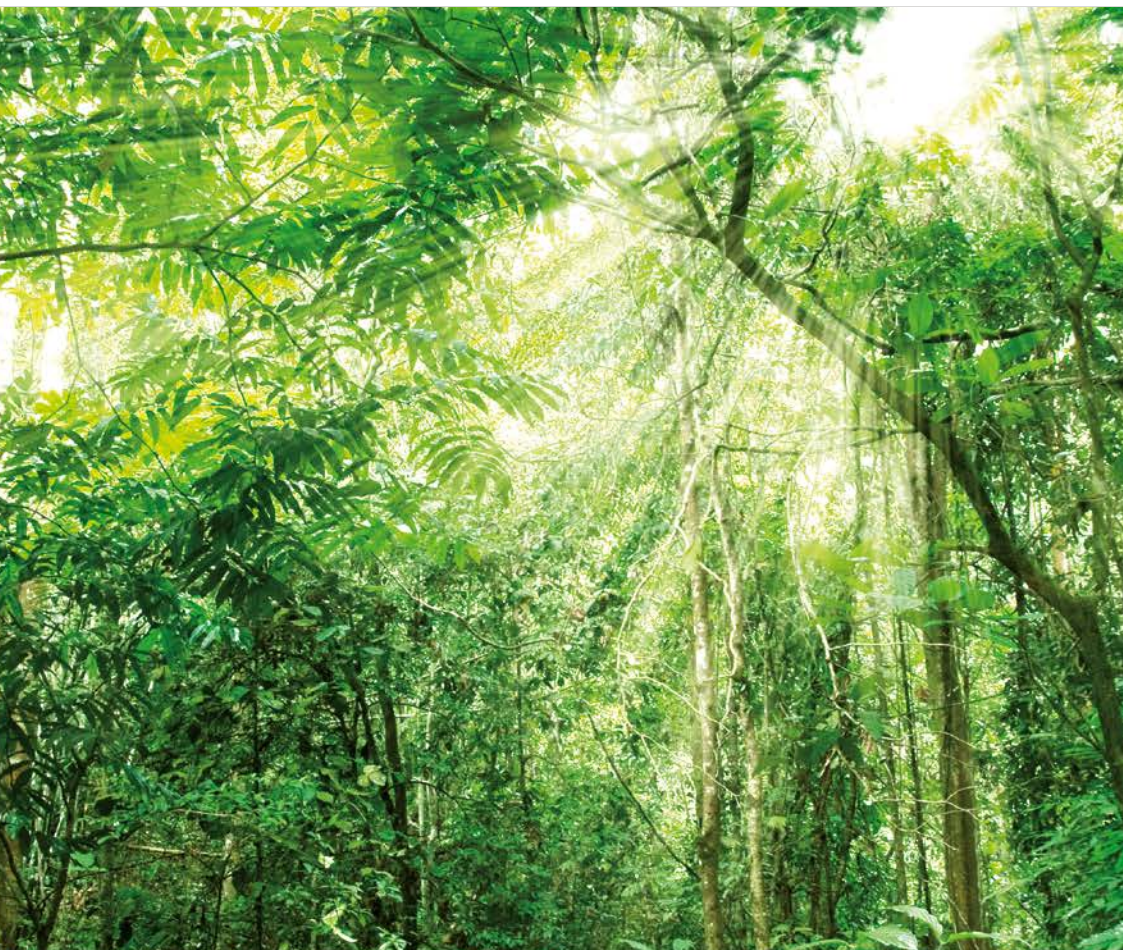
Paviment de formigó arremolinat mecànicament.

Recintes interiors acabats amb pintura plàstica.

Punts d'aigua de neteja.

Totes les instal·lacions del garatge s'han projectat donant compliment a la normativa corresponent.





Els nostres estàndards de qualitat proporcionen uns resultats excel·lents que garantirán el confort i gaudi de l'habitatge a l'usuari, gaudint no només de les millors qualitats de mercat, sinó també dels menors consums energètics possibles.



17 Qualificació energètica



Millora de les solucions constructives per optimitzar el consum energètic i garantir el confort i gaudi de l'usuari.



Ús de bombetes led en diferents zones de l'edificació, garantint un consum, durada i eficàcia òptimes.

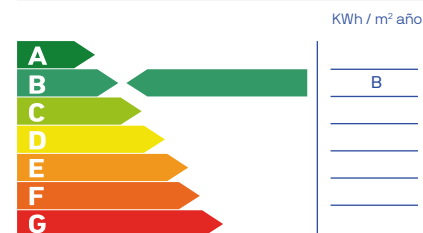


Última tecnologia en sistemes de climatització i qualitat de l'aire, prioritant tant el resultat final del producte com el baix consum.

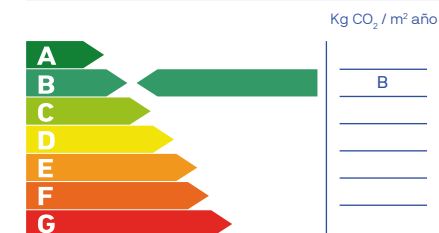


Dispositius sanitaris respectuosos amb el medi ambient. El seu baix consum suposa un estalvi significatiu a la factura més de contribuir a millorar el nostre entorn.

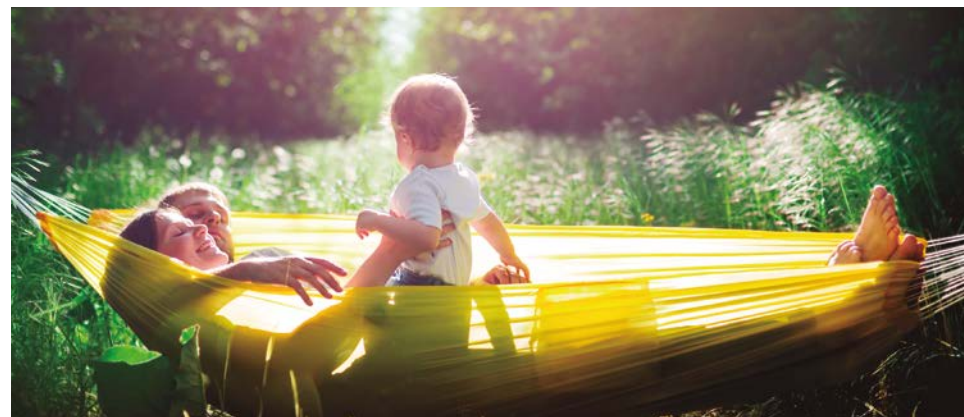
Consum d'energia primària no renovable



Emissions de diòxid de carboni



Nota: La present informació, perspectiva, mides, cotes i documentació gràfica tenen caràcter orientatiu, no essent vinculants des del punt de vista contractual. En conseqüència, estan subjectes a possibles modificacions per exigències d'indole tècnica, jurídica o administrativa derivades de l'obtenció de les llicències i autoritzacions necessàries, així com necessitats constructives o de disseny segons el parer de la Direcció d'Obra, sense que això suposi minva de qualitat. El mobiliari, jardineria i electrodomèstics tenen caràcter merament ornamental i, per tant, no es lliuren amb l'habitatge excepte quan estiguin expressament inclosos en la memòria de qualitat. Les cota d'armaris es refereixen a buits de paleta. El mobiliari de cuina i la disposició dels electrodomèstics poden patir lleugeres variacions en funció del seu muntatge definitiu. Els paviments i enrajolats tenen igualment caràcter orientatiu i poden patir modificacions.



metrovesa.
ara sí



Descobreix la teva nova casa a **metrovesa.com** | **900 55 25 25** | infopromociones@metrovesa.com

Nota legal: Les imatges d'aquest fullet són orientatives i no vinculants a nivell contractual. Promou Metrovesa S.A.