

Momentum Village. ahora sí

Memoria de calidades.



metrovacesa.
ahora sí



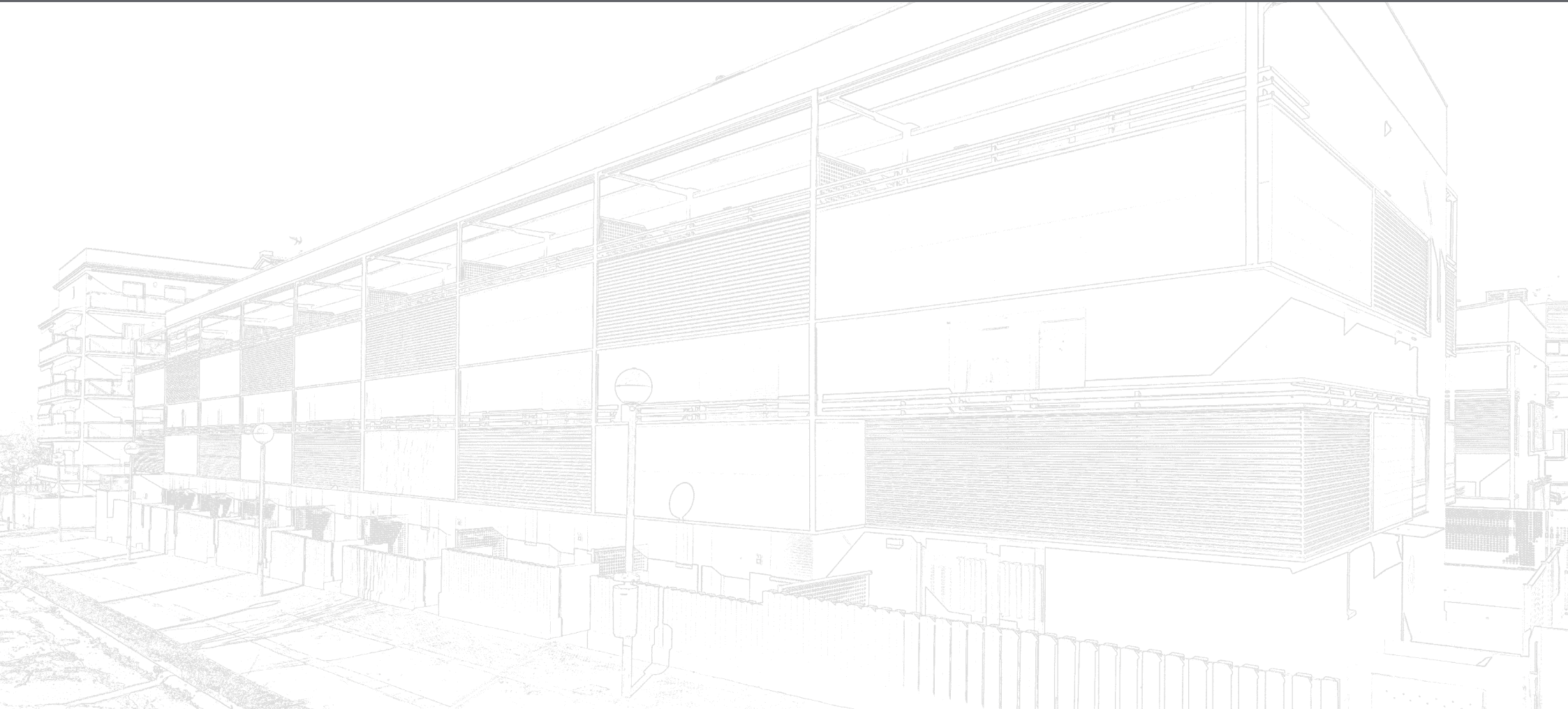
metrovacesa.
ahora sí

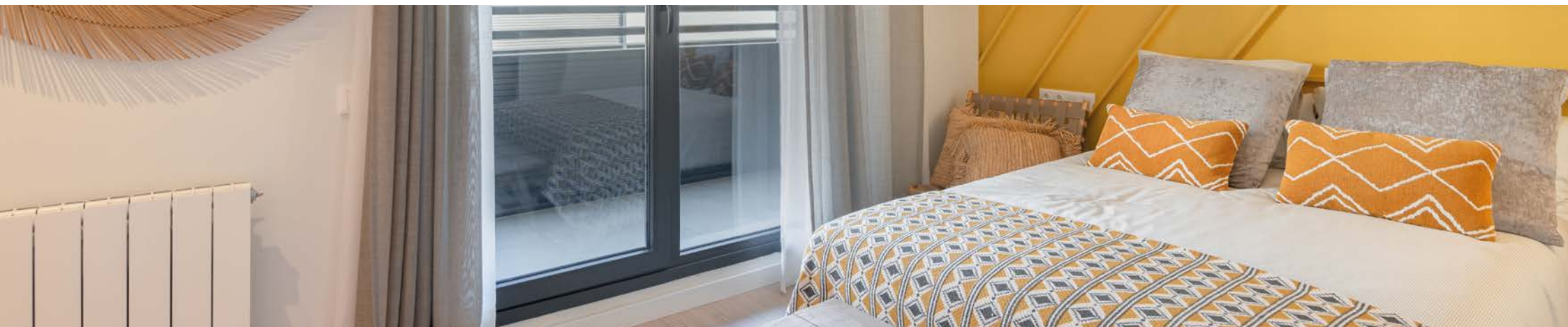


Calidades y confort

La calidad de los materiales elegidos, unida a los diseños representativos que trabajamos, generan viviendas únicas.

Colaboramos con los mejores arquitectos e interioristas para que disfrutes de un hogar que realmente cambie tu vida.





Índice

- | | | | |
|-----------------------------------|-----------------------------------|---|--|
| 1 Cimentación y estructura | 5 Carpintería interior | 9 Sanitarios y grifería | 13 Calefacción, climatización y agua caliente |
| 2 Fachada | 6 Tabiquería y aislamiento | 10 Cocina | 14 Sistema de ventilación y extracción |
| 3 Cubierta | 7 Pavimentos | 11 Falsos techos y pintura | 15 Garaje comunitario |
| 4 Carpintería exterior | 8 Baños | 12 Instalaciones de electricidad, T.V. y telefonía | 16 Calificación energética |

1 Cimentación y estructura

Cimentación y estructura de hormigón armado, según los requisitos de la normativa vigente.

2 Fachada

Cierres exteriores de ladrillo cerámico con revestimiento continuo con mortero de cemento y acabado de pintura lisa o piedra natural, según la zona. **Aislamiento térmico, cámara de aire y trasdosado interior mediante tabiquerías secas.**

3 Cubierta

Cubiertas técnicas, acabadas como cubiertas planas no transitables con aislamiento térmico que acogerán a las instalaciones comunitarias como placas solares o la previsión para las unidades exteriores de los equipos de aire acondicionado.

Resto de cubiertas acabadas como cubiertas planas transitables con aislamiento térmico y pavimento de gres de exteriores antideslizante.

4 Carpintería exterior

Se han previsto ventanas y puertas exteriores con perfiles PVC con doble vidrio termoacústico.

El sistema de apertura es el más adecuado en cada caso para aprovechar al máximo el espacio en cada estancia. Se disponen persianas de aluminio lacado en color en los dormitorios.



Perfiles PVC con
doble vidrio
termoacústico.

Diseño moderno y una
atractiva volumetría.





5 Carpintería Interior

La entrada a la vivienda será con una **puerta blindada con cerradura de seguridad** con acabado interior panelado lacado a juego con el resto de la carpintería.

En el interior, todas las puertas de paso se prevén lisas lacadas, con condenas en los baños.

Se proyectan **armarios modulares** en el dormitorio principal con puertas abatibles o correderas, y un acabado lacado a juego con las puertas de paso. Los armarios van forrados interiormente, incluyen balda y barra de colgar.

6 Tabiquería y aislamiento

La distribución interior de viviendas se construirá con **tabiquerías secas con aislamiento**.

Las paredes medianeras entre las diferentes viviendas se ejecutarán con **ladrillo fonoabsorbente trasdosado por ambas caras, con tabiquerías secas y aislamiento**.

Garantizando un confort
térmico y acústico

Armarios modulares en
dormitorio principal



Imágenes orientativas y no reales



Imágenes orientativas y no reales

7 Pavimentos

El pavimento en salón, cocina y dormitorios se realizará con tarima flotante sintética.

El pavimento de los baños se realizará con gres porcelánico.

El pavimento de las terrazas, con gres de exteriores antideslizante.



Imágenes orientativas y no reales

Pavimento en salón, cocina y habitaciones



Roble Urban Oak

KRONOSwiss
WOOD SOLUTIONS

NOBLESSE
1380 x 193 x 8 mm
Parqué flotante sintético
AC4

Pavimento en baños



Powder Concrete

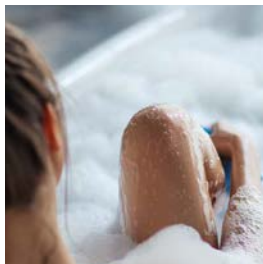
ARGENTA

Gres porcelánico



8 Baños

Revestimientos: en los baños, alicatado con cerámica de pasta blanca. Techo falso de placas de tiza laminada acabado con pintura plástica.



Imágenes orientativas y no reales

REVESTIMENTOS INTERIORES: Baños



Powder Snow

ARGENTA

Gres



Roca

jacquabella
Bath Culture for your bath

Baño suite incluye:

Inodoro ROCA The Gap.

Lavabo NEWKER Miami o similar.

Ducha NEWKER Oporto o similar, de resina, con marco perimetral y grifo monomando.

Baño secundario incluye:

Inodoro ROCA The Gap.

Lavabo marca ROCA Diverta.

Bañera ROCA 160x70 cm. Grifos monomando.

Mezclador exterior de bañera con ducha de mano, flexible con soporte articulado.



Amplitud en las estancias
para hacer tu vida más
cómoda

9 Sanitarios y grifería

Aparatos sanitarios de marca de reconocido prestigio con grifos monomando.

Los lavabos e inodoros serán de porcelana vitrificada. Las bañeras, de chapa de acero esmaltado. Se colocará plato de ducha en uno de los baños y bañera en el otro.

10 Cocinas

Las cocinas tendrán muebles altos y bajos según proyecto. Encimera tipo Silestone o similar.

Fregadero de acero inoxidable y grifos monomando con boquilla giratoria.



11 Techos falsos y pinturas

Los techos serán continuos de tiza laminada en las estancias definidas en el proyecto, con registros en los baños para el mantenimiento de las instalaciones.

En las viviendas, las paredes y los techos se recubrirán de pintura plástica lisa sobre tabiquerías de tiza laminada, incluso en las cocinas.

12 Instalaciones de electricidad, TV y telefonía

La promoción estará dotada de antena colectiva para captación de imagen de televisión según la normativa vigente. Se dispondrá de tomas de TV y TF en todas las estancias.

Videoportero electrónico con receptor de llamada e imagen.

Detectores de presencia en zonas comunes.

La promoción estará dotada de antena colectiva para captación de imagen de televisión según la normativa vigente. Se dispondrá de tomas de TV y TF en todas las estancias.





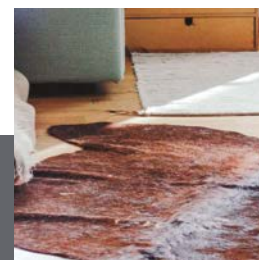
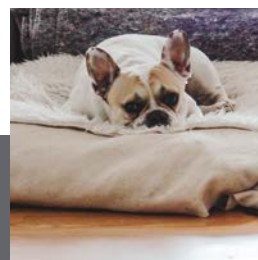
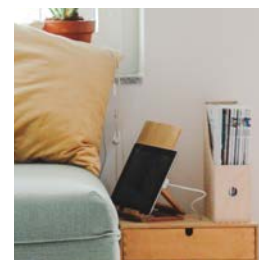
13 Calefacción, climatización y agua caliente

Red interior de distribución de agua con tubería de polietileno reticulado.

Caldera individual de gas natural para producción de agua caliente con aportación a través de instalación colectiva de energía solar.

14 Sistema de ventilación y extracción

Instalación de sistema de ventilación mecánica según normativa vigente, permitiendo una mejor eficiencia energética de la vivienda.





Una vivienda para la
calidad de vida de sus
ocupantes

15 Garaje comunitario

La promoción cuenta con garaje independizado en subterráneo con acceso de vehículos con accionamiento automático.

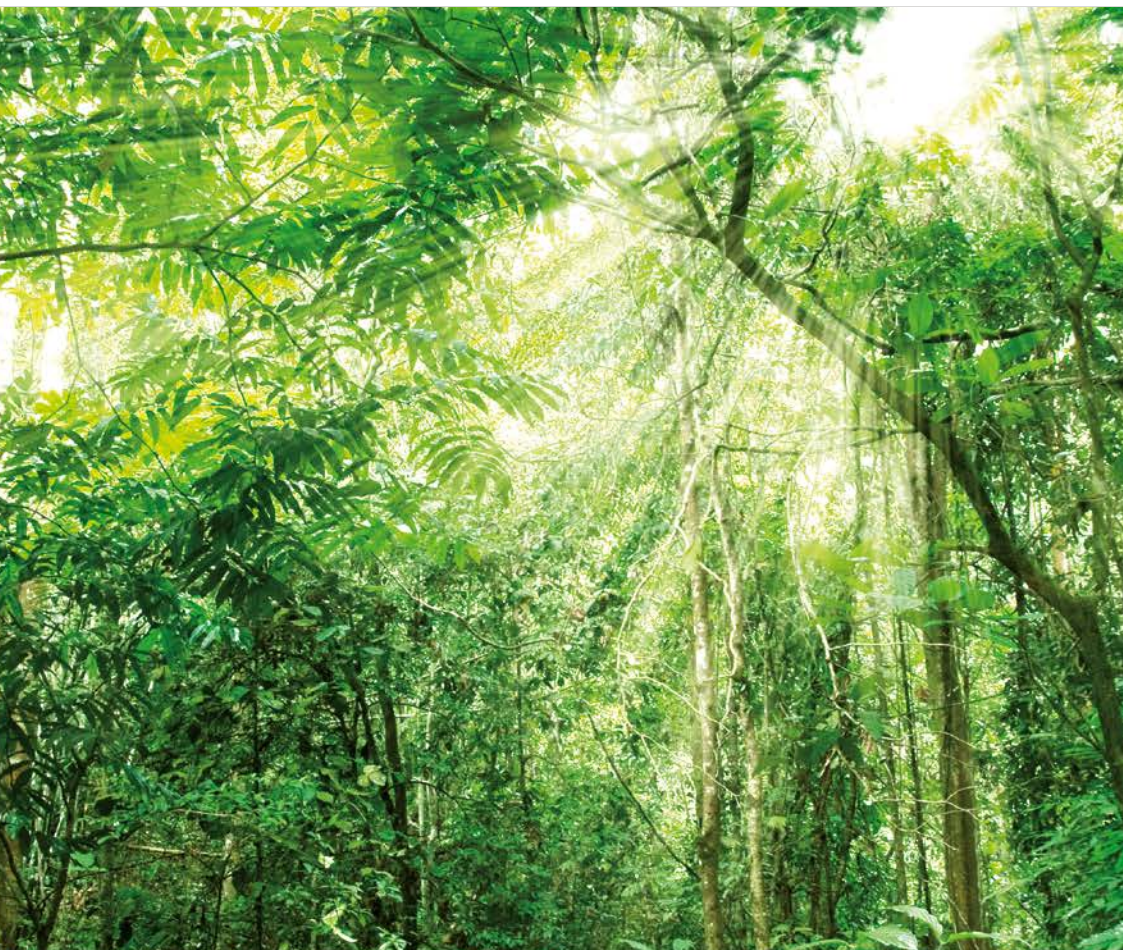
El acceso de vehículos al garaje comunitario se realizará a través de puertas automatizadas con apertura mediante mando a distancia.

Pavimento de hormigón fratasado mecánicamente. Recintos interiores acabados con pintura plástica.

Puntos de agua de limpieza.

Todas las instalaciones del garaje se han proyectado dando cumplimiento a la normativa correspondiente.





Nuestros estándares de calidad proporcionan unos resultados excelentes que garantizarán el confort y disfrute de la vivienda al usuario, disfrutando no solo de las mejores calidades del mercado, sino también de los menores consumos energéticos posibles.



16 Calificación energética



Mejora de las soluciones constructivas para optimizar el consumo energético y garantizar el confort y disfrute del usuario.



Uso de bombillas led en distintas zonas de la edificación, garantizando un consumo, duración y eficacia óptimas.

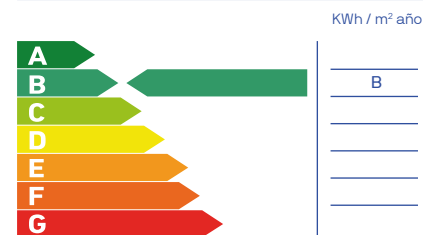


Última tecnología en sistemas de climatización y calidad del aire, priorizando tanto el resultado final del producto como el bajo consumo.

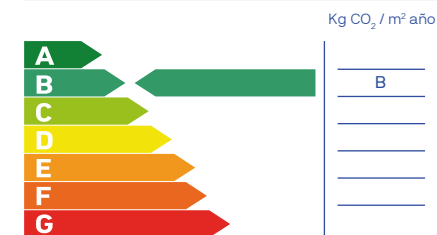


Dispositivos sanitarios respetuosos con el medio ambiente. Su bajo consumo supone un ahorro significativo en la factura además de contribuir a mejorar nuestro entorno.

Consumo de energía primaria no renovable



Emisiones de dióxido de carbono



Nota: La presente información, perspectiva, medidas, cotas y documentación gráfica tienen carácter orientativo, no siendo vinculantes desde el punto de vista contractual. En consecuencia, estarán sujetas a posibles modificaciones por exigencias de índole técnica, jurídica o administrativa derivadas de la obtención de las licencias y autorizaciones necesarias, así como necesidades constructivas o de diseño a juicio de la Dirección de Obra, sin que ello suponga merma de calidad. El mobiliario, jardinería y electrodomésticos tienen carácter meramente ornamental y, por tanto, no se entregan con la vivienda excepto cuando estén expresamente incluidos en la memoria de calidades. Las cotas de armarios se refieren a huecos de albañilería. El mobiliario de cocina y la disposición de los electrodomésticos pueden sufrir ligeras variaciones en función de su montaje definitivo. Los solados y alicatados tienen igualmente carácter orientativo, pudiendo sufrir modificaciones. Las opciones de personalización deberán ajustarse al calendario de personalización. Certificación energética en trámite. Estimación según cálculo inicial de proyecto.



metrovacesa. ahora sí



Descubre tu nueva casa en [metrovacesa.com](https://www.metrovacesa.com) | 900 55 25 25 | infopromociones@metrovacesa.com

La presente memoria de calidades constructivas es meramente orientativa, reservándose Metrovacesa, S.A., la facultad de introducir aquellas modificaciones que vengan motivadas por razones técnicas o jurídicas, que sean indicadas por el arquitecto director de la obra por ser necesarias o convenientes para la correcta finalización del edificio o que sean ordenadas por los organismos públicos competentes, en cuyo caso serán sustituidos por otros de igual o superior calidad. Las imágenes de este folleto son orientativas y no vinculantes a nivel contractual.