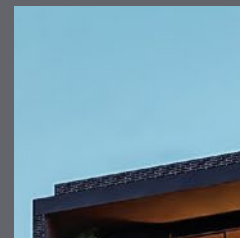


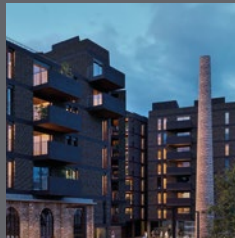
Nova Alcoholera.
ara sí
Memòria de qualitats.



metrovacesa.
ara sí



metrovacesa.
ara sí



Qualitat y confort

La qualitat dels materials escollits, junt amb els dissenys representatius que treballem, generen una sèrie d'habitatges únics.

Col·laborem amb els millors arquitectes i interioristes perquè gaudeixis d'una llar que realment et canviï la vida.





Índex

- | | | | |
|------------------------------------|-----------------------------------|---|--------------------------------------|
| 1 Fonamentació i estructura | 6 Envans i aïllaments | 11 Falsos sostres i pintures | 16 Garatge comunitari |
| 2 Façana | 7 Paviments i revestiments | 12 Instal·lacions d'electricitat, TV i telefonia | 17 Opcions de personalització |
| 3 Cobertes | 8 Banys | 13 Calefacció, climatització i aigua calenta | 18 Qualificació energètica |
| 4 Fusteria exterior | 9 Sanitaris i aixeteria | 14 Sistema de ventilació i extracció | |
| 5 Fusteria interior | 10 Cuines | 15 Accés i zones comuns | |

1 Fonaments i estructura

Fonaments i estructura de formigó armat calculats i construïts d'acord amb la normativa vigent, amb el seguiment de control en obra corresponent dut a terme per laboratoris especialitzats i homologats.

2 Façana

Façana realitzada de fàbrica de maó ceràmic vist amb arrebossat hidròfug interior i de maó ceràmic no vist arrebossat i pintat, segons el projecte.

Aïllament tèrmic, cambra d'aire i trasdossat interior d'envans de guix laminat.

3 Cobertes

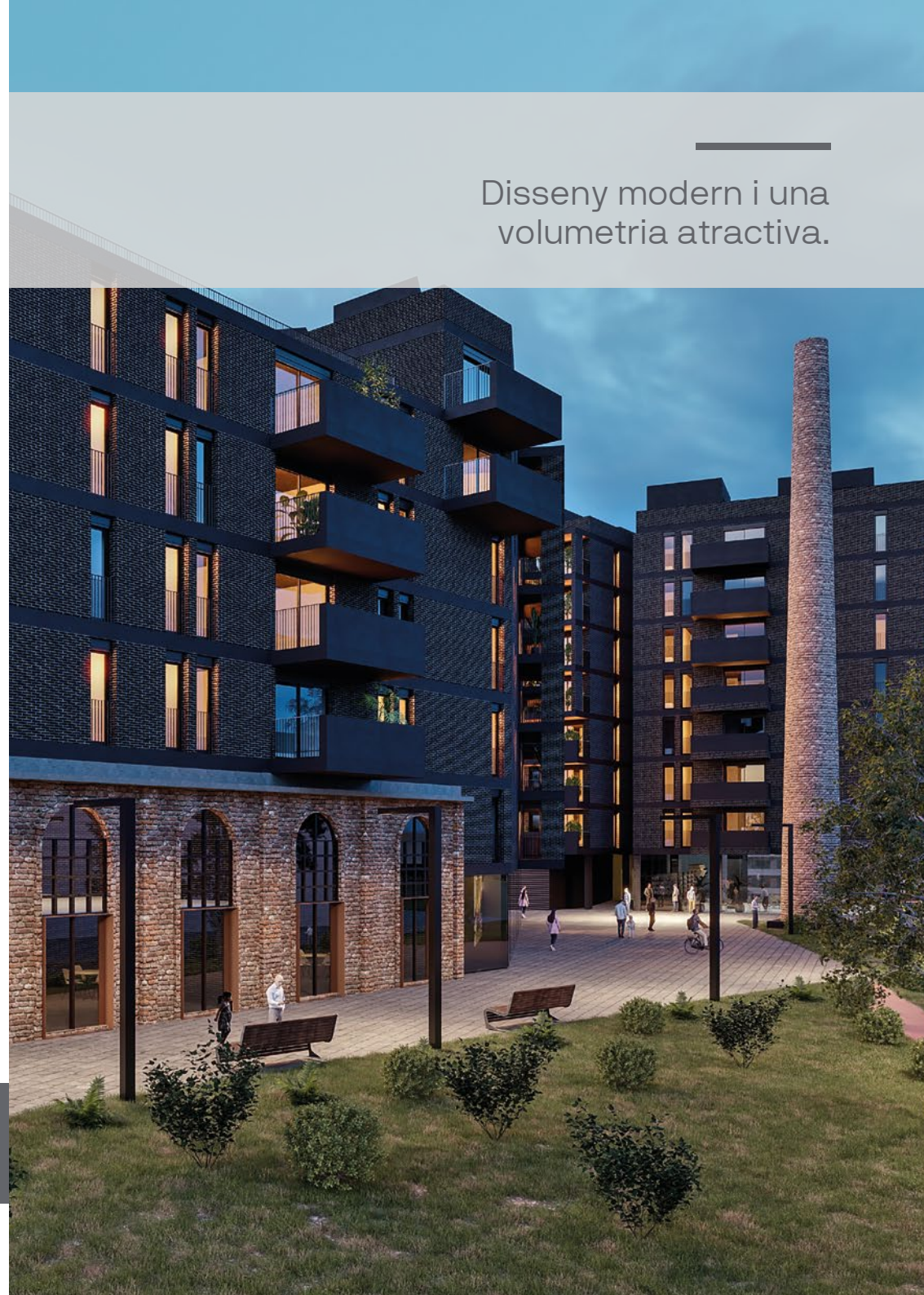
La coberta és plana amb zones transitables i no transitables. Les zones transitables tenen un acabat amb rajola antilliscant per a exteriors, terra vegetal o gespa artificial segons el projecte, i les no transitables tenen un acabat amb grava. En tots els casos, disposen d'aïllament.

4 Fusteria exterior

S'han previst finestres i portes exteriors (corredisses o abatibles) amb perfils d'alumini amb trencament de pont tèrmic i envidrament termoacústic doble. El sistema d'obertura és el més adequat en cada cas per aprofitar al màxim l'espai de cada estança.

A totes les estances s'instal·len persianes d'alumini que fan joc amb el color de la fusteria. A la sala menjador la persiana és motoritzada i a la resta d'estances, amb accionament manual.

Perfils d'alumini amb trencament de pont tèrmic i envidrament termoacústic doble.



Disseny modern i una volumetria atractiva.



5 Fusteria interior

Porta d'accés a l'habitatge de seguretat (blindada) lacada en blanc llis, pany de seguretat i espiell òptic.

A l'interior, totes les portes de pas es preveuen llises lacades amb frontisses i tiradors cromats, i amb bloqueig als banys.

Armaris de paret modulars a l'habitació principal, segons el projecte, amb portes lacades en blanc que fan joc amb les portes de pas, folrat interior i equipats amb barra per penjar i balda interior.

6 Envans i aïllaments

Els materials estan pensats per obtenir el màxim confort tèrmic i acústic a l'habitatge, amb compliment de les normatives específiques.

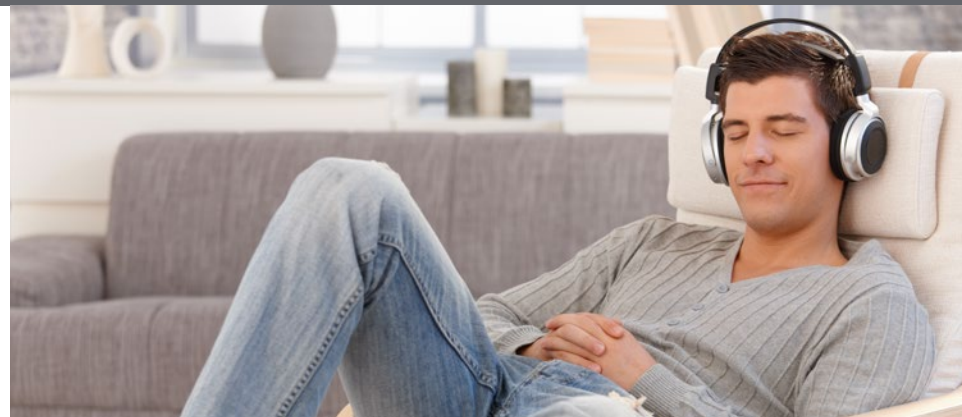
La distribució interior dels habitatges es construirà amb **envans secs de guix laminat amb aïllament**. Les parets mitgeres entre els diferents habitatges s'executaran amb **maó de formigó** de tipus Geroblock o similar extradossat per totes dues cares, amb **envans secs i aïllament**.

Totes les divisòries de banys i zones humides es realitzaran amb plaques hidròfugues.

Confort tèrmic i acústic adequat.

Armaris encastats revestits interiorment amb maleter i barra per penjar.

Imatges orientatives i no reals



Imatges orientatives i no reals



7 Paviments i revestiments

Paviments de rajola de gres porcellànic de la marca Argenta o similar al bany principal (suite), cuines i rentadors i al bany secundari.

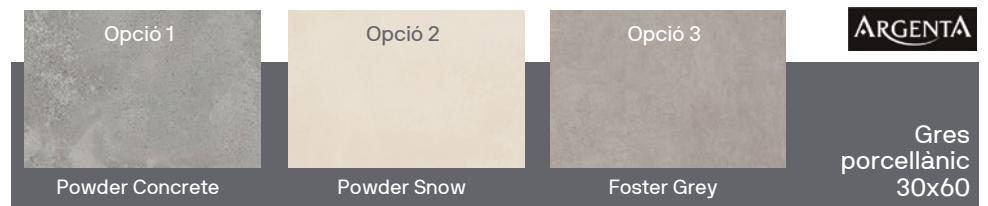
A la resta de l'habitatge es col·locarà tarima laminada de la marca Kronoswiss, microbisellada.

A les terrasses es col·locarà gres antilliscant de la marca Argenta o similar.

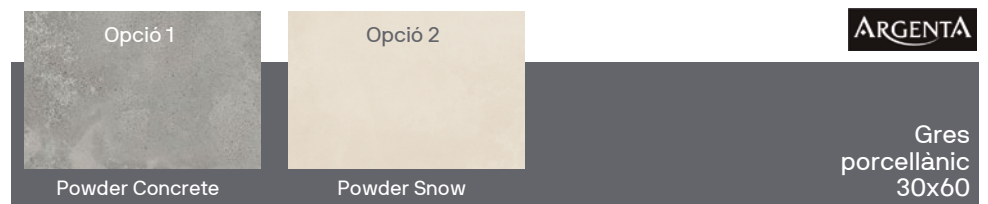
SÒLS INTERIORS: sala i dormitoris.



SÒLS INTERIORS: banys.



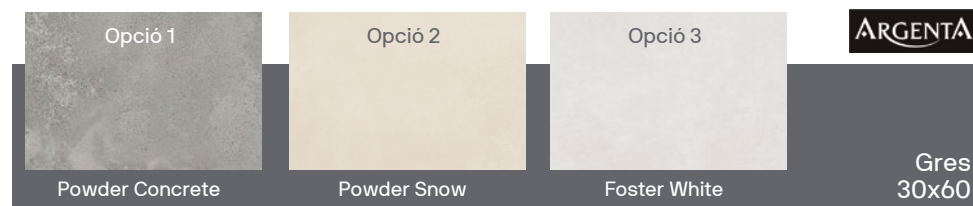
SÒLS INTERIORS: cuina.



8 Banys

Als banys es col·locaran rajoles ceràmiques de la casa Argenta o similar, al bany principal (suite) i al bany secundari.

ENRAJOLAT: banys



BANY PRINCIPAL INCLOU:

Lavabo amb moble Roca, model Prisma.
Inodor Roca, model The Gap Round.
Plat de dutxa Acquabella, model Arq Zero.
Aixetes del lavabo Roca L20 i a la dutxa aixeta termostàtica Roca, model T500.

BANY 2 INCLOU:

Lavabo Roca, model Miami.
Inodor Roca, model The Gap Round.
Banyera Roca, model Contesa.
Aixetes del lavabo i banyera Roca L20.

BANY 3 INCLOU:

Lavabo Roca, model Miami.
Inodor Roca, model The Gap Round.
Plat de dutxa Acquabella, model Arq Zero.
Aixetes del lavabo Roca L20 i a la dutxa aixeta termostàtica Roca, model T500.





9 Sanitaris i aixetes



Sanitaris de porcellana vitrificada blanca, amb aixeta de monocomandament de la marca Roca, model L20 o similar. Inodors Roca, model The Gap o similar, amb tapa amortida.

Plat de dutxa del bany principal i del tercer bany (els habitatges on n'hi hagi) de la marca Acquabella amb marc o similar. Amb aixetes de la marca Roca, model T-500 (termostàtica) o similar.

Banyera del bany secundari de la marca Roca, model Contesa (acer esmaltat) o similar. Amb aixetes de la marca Roca, model L20 o similar.

10 Cuines



A la cuina, frontal de tipus Compaq o similar a la part frontal entre els armaris baixos i els alts, segons el projecte. Banc de cuina de tipus Compaq o similar.

Aigüera d'acer inoxidable d'una pica sota taulell i aixeta de monocomandament de la casa Roca o similar.

Electrodomèstics de la marca Teka o similar, que inclouen: campana extractora, forn, microones i placa d'inducció amb tres focs.



11 Falsos sostres i pintures

Els sostres seran continus de guix laminat a les estances que defineixi el projecte, amb registres als banys en què sigui necessari per al manteniment d'instal·lacions.

Als habitatges, s'aplicarà pintura plàstica llisa sobre envans de guix laminat a les parets i als sostres, fins i tot a les cuines.

12 Instal·lacions d'electricitat, TV i telefonia

Es realitzarà segons el reglament electrotècnic de baixa tensió amb elements de protecció al quadre de comandament i diversos circuits independents, segons el grau d'electrificació.

S'instal·larà una antena col·lectiva de TV i FM amb derivació a cada habitatge. S'instal·laran preses de telèfon i televisió a la sala menjador i a la cuina i a les estances que determini el projecte.

Videoporter automàtic.





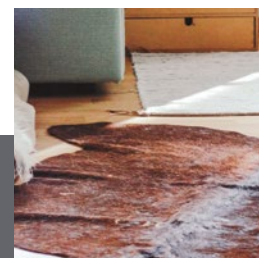
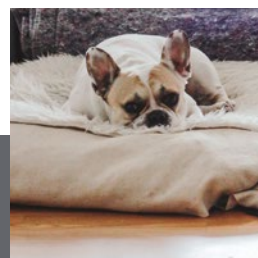
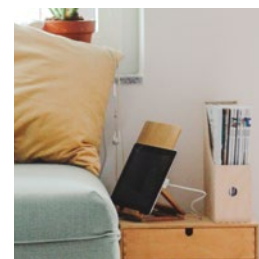
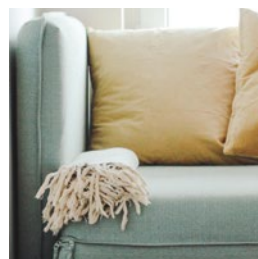
13 Calefacció, climatització i aigua calenta

Instal·lació d'aerotèrmia individual per a la producció d'aigua calenta sanitària.

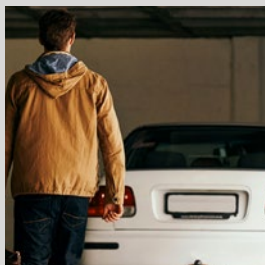
Climatització (fred-calor) mitjançant bomba de calor, sistema de conductes al fals sostre i reixetes a les estances, amb termòstat ambient a la sala menjador.

14 Sistema de ventilació i extracció

Instal·lació d'un sistema de ventilació mecànica segons la normativa vigent perquè l'habitatge tingui una major eficiència energètica.



Imatges orientatives i no reals



Imatges orientatives i no reals

Un residencial pensat per a la qualitat de vida dels seus ocupants.

15 Zones comuns

Coberta comunitària a l'edifici (bloc) 1.

Urbanització nova pública limítrofa als edificis.

Ascensors amb acabat interior de disseny i portes automàtiques. Paviment dels vestíbuls amb acabat de gres porcellànic.

16 Garatge comunitari

Preinstal·lació al garatge per a la càrrega de cotxes elèctrics, segons la normativa. Porta del garatge motoritzada.

El paviment del garatge serà de formigó amb acabat de pols de quars.

17 Opcions de personalització

Opcional 1: unió del dormitori amb la sala (general habitatge).

Opcional 2: canvi de paviment a tot l'habitatge (general habitatge).

Opcional 3: conjunt de persianes elèctriques (general habitatge).

Opcional 4: carregador de cotxe elèctric (general habitatge).

Opcional 5: inclusió de lluminàries (general habitatge).

Opcional 6: domòtica bàsica (general habitatge).

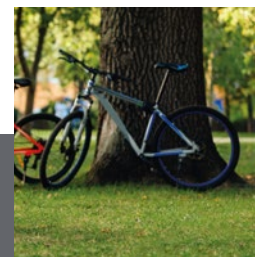
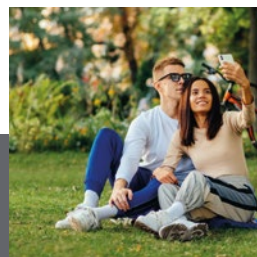
Opcional 7: equip d'osmosi inclòs grup de doble via (cuina).

Opcional 8: unió de dormitoris (dormitori).

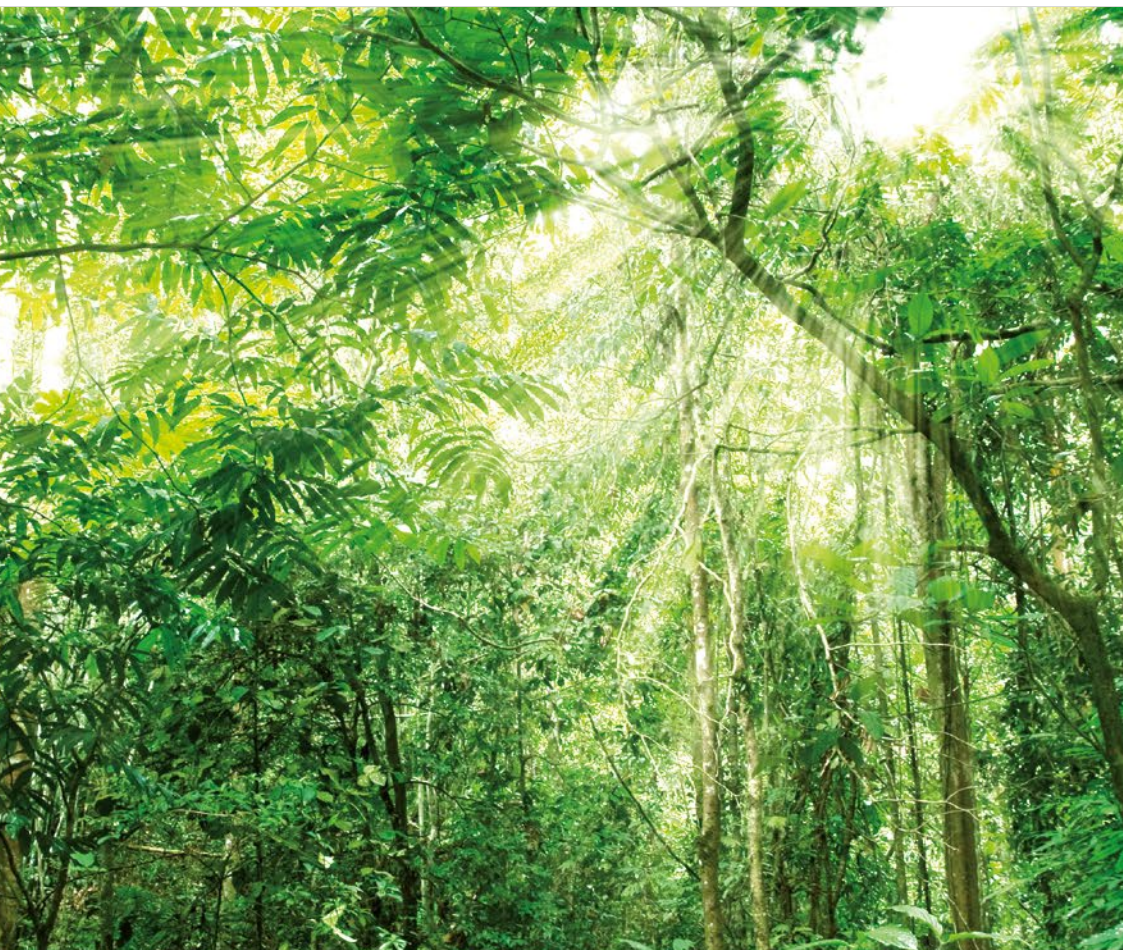
Opcional 9: tovalloler elèctric (banys).

Opcional 10: mirall retroil·luminat (banys).

Opcional 11: canvi de banyera per dutxa (bany secundari).



Imatges orientatives i no reals



18 Qualificació energètica



Millora de les solucions constructives per optimitzar el consum energètic i garantir el confort i gaudir de l'usuari.



Ús de bombetes led en diferents zones de l'edificació, garantint un consum, durada i eficàcia òptimes.



Última tecnologia en sistemes de climatització i qualitat de l'aire, prioritant tant el resultat final del producte com el baix consum.

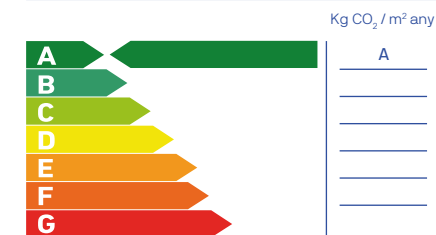


Dispositius sanitaris respectuosos amb el medi ambient. El seu baix consum suposa un estalvi significatiu a la factura a més de contribuir a millorar el nostre entorn.

Consum d'energia primària no renovable

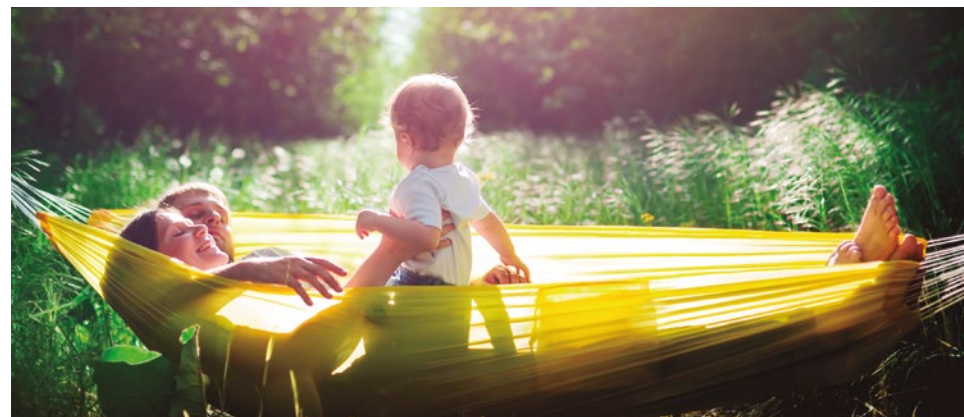


Emissions de diòxid de carboni



Nota: La present informació, perspectiva, mides, cotes i documentació gràfica tenen caràcter orientatiu, no essent vinculants des del punt de vista contractual. En conseqüència, estan subjectes a possibles modificacions per exigències d'indole tècnica, jurídica o administrativa derivades de l'obtenció de les llicències i autoritzacions necessàries, així com necessitats constructives o de disseny segons el parer de la Direcció d'Obra, sense que això suposi minva de qualitat. El mobiliari, jardineria i electrodomèstics tenen caràcter merament ornamental i, per tant, no es lliuren amb l'habitatge excepte quan estiguin expressament inclosos en la memòria de qualitat. Les cota d'armaris es refereixen a buits de paleta. El mobiliari de cuina i la disposició dels electrodomèstics poden patir lleugeres variacions en funció del seu muntatge definitiu. Els paviments i enrajolats tenen igualment caràcter orientatiu i poden patir modificacions.

Els nostres estàndards de qualitat proporcionen uns resultats excel·lents que garantiran el confort i gaudi de l'habitatge a l'usuari, gaudir no només de les millors qualitats del mercat, sinó també dels menors consums energètics possibles.



metrovacesa. ara sí



Descobreix la teva nova casa a [metrovacesa.com](https://www.metrovacesa.com) | 900 55 25 25 | infopromociones@metrovacesa.com

La present memòria de qualitats constructives és merament orientativa, reservant a Metrovacesa, S. A., la facultat d'introduir aquelles modificacions que vinguin motivades per raons tècniques o jurídiques, que siguin indicades per l'arquitecte director de l'obra per ser necessàries o convenients per a la correcta finalització de l'edifici o que siguin ordenades pels organismes públics competents. En aquest cas se substituiran per altres d'una qualitat igual o superior. Les imatges d'aquest fullet són orientatives i no vinculants a nivell contractual.