

Les Oliveretes Viladecans. ahora sí

Viviendas de 1 a 4
dormitorios dentro del
sector Llevant, Viladecans.

metrovacesa. ahora sí

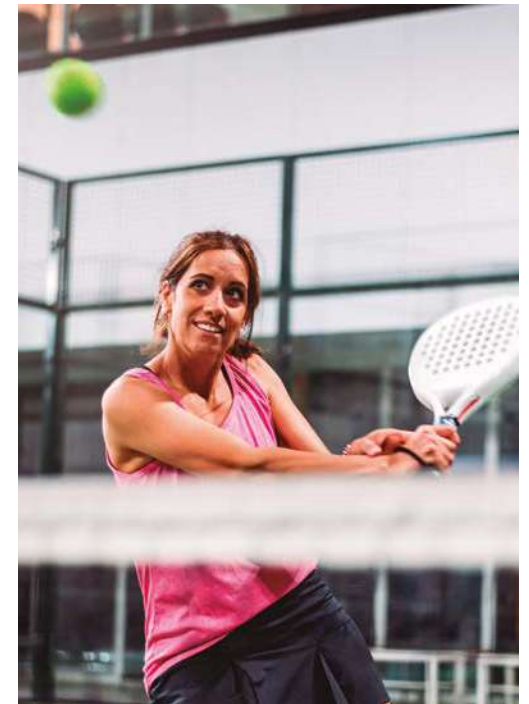




Viviendas de 1, 2, 3 y 4 dormitorios, zonas ajardinadas, piscina, zona de juegos infantiles y pista de pádel

Metrovacesa te da la bienvenida a Residencial Les Oliveretes, un nuevo espacio residencial en Viladecans.

Hemos diseñado una nueva promoción pensada para potenciar tu estilo de vida, con 95 viviendas de vanguardia con amplias terrazas y un estilo arquitectónico moderno y urbano, en perfecto equilibrio con su entorno, en el Plan Parcial Sector Llevant, mejor zona de expansión de Viladecans.



Viviendas
95



Plantas
PB+5 y PB+7



Zona
infantil



Zona comunitaria
Piscina y pádel



Habitaciones
1-2-3-4



Superficie útil
49-112 m²



Desde antes de entrar a las viviendas se percibe la cuidada selección de materiales de las mismas.

Materiales elegantes tanto en suelos como en revestimientos de paredes, modernos ascensores y buzones en conjunción con la cuidada decoración.

Todo en consonancia con el diseño moderno y actual de la promoción.



Interiores cálidos, donde compartir es natural



En el interior de viviendas se han proyectado materiales actuales. Tarima flotante para los dormitorios y salones, pavimento de gres porcelánico en cocinas, baños y terrazas.

Un Residencial pensado para la calidad de vida de sus ocupantes.



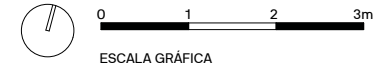


Plano vivienda

2 DORMITORIOS

Bloque B - Planta primera a cuarta - Puerta G

B1g, B2g, B3g, B4g



ESCALA GRÁFICA



CUADRO DE SUPERFICIES

S. Útil Interior Vivienda	49,4 m ²
S. Construida Int. Viv. + p.p. ZZCC	68,8 m ²
S. Útil Exterior Vivienda	6,5 m ²
S. Cons. Int. Viv. + p.p. ZZCC	
+ S. Útil Ext. Viv.	75,3 m ²
<hr/>	
VE Vestibulo	2,7 m ²
SCC Salón-comedor-cocina	20,7 m ²
DI Distribuidor	1,3 m ²
D1 Dormitorio 1	13,0 m ²
D2 Dormitorio 2	7,9 m ²
B1 Baño 1	3,8 m ²
T Terraza	6,5 m ²



El presente plano no es definitivo, ya que ha sido elaborado conforme al Proyecto Básico del Edificio y, por tanto, Metrovacesa se reserva la facultad de incluir las modificaciones necesarias por exigencias técnicas y/o jurídicas u ordenadas por cualesquiera administraciones u organismo públicos, ajustándolos en todo caso al Proyecto de Ejecución.

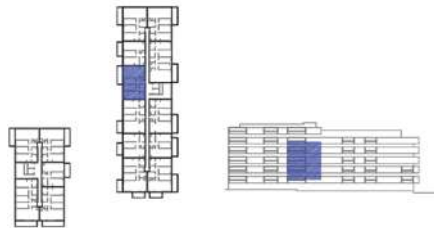
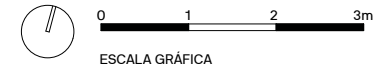
Los elementos accesorios (por ejemplo, el mobiliario incluido en la zona de la cocina o elementos de jardinería) son meramente ilustrativos. Los giros de puertas y la distribución de aparatos sanitarios no son vinculantes. Las superficies expresadas son aproximadas, pudiendo experimentar modificaciones por razones de índole técnico y/o legal en el desarrollo de la ejecución de las obras.

Plano vivienda

3 DORMITORIOS

Bloque B - Planta primera a cuarta - Puerta E

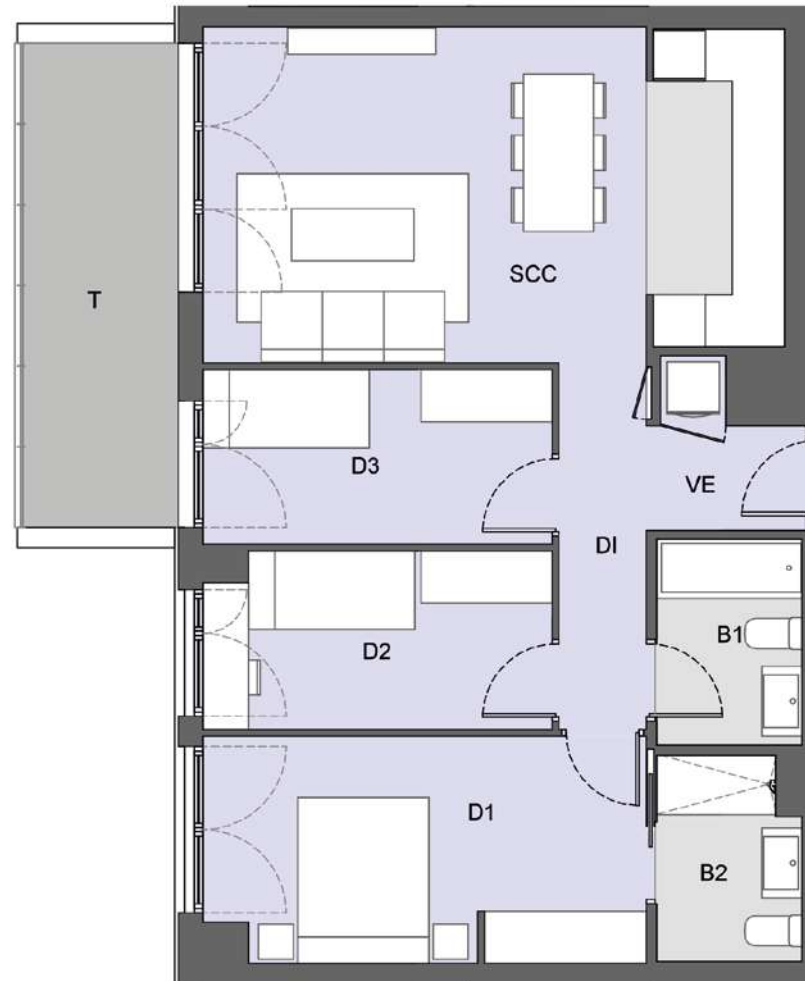
B1e, B2e, B3e, B4e



CUADRO DE SUPERFICIES

S. Útil Interior Vivienda	68,1 m ²
S. Construida Int. Viv. + p.p. ZZCC	94,4 m ²
S. Útil Exterior Vivienda	10,1 m ²
S. Cons. Int. Viv. + p.p. ZZCC	
+ S. Útil Ext. Viv.	104,5 m ²

VE	Vestibulo	3,9 m ²
SCC	Salón-comedor-cocina	25,8 m ²
DI	Distribuidor	2,2 m ²
D1	Dormitorio 1	12,8 m ²
D2	Dormitorio 2	7,9 m ²
D3	Dormitorio 3	7,9 m ²
B1	Baño 1	3,9 m ²
B2	Baño 2	3,7 m ²
T	Terraza	10,1 m ²



El presente plano no es definitivo, ya que ha sido elaborado conforme al Proyecto Básico del Edificio y, por tanto, Metrovacesa se reserva la facultad de incluir las modificaciones necesarias por exigencias técnicas y/o jurídicas u ordenadas por cualesquiera administraciones u organismo públicos, ajustándolos en todo caso al Proyecto de Ejecución.

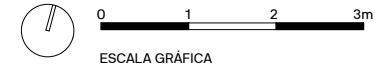
Los elementos accesorios (por ejemplo, el mobiliario incluido en la zona de la cocina o elementos de jardinería) son meramente ilustrativos. Los giros de puertas y la distribución de aparatos sanitarios no son vinculantes. Las superficies expresadas son aproximadas, pudiendo experimentar modificaciones por razones de índole técnico y/o legal en el desarrollo de la ejecución de las obras.

Plano vivienda

4 DORMITORIOS

Bloque B - Planta primera a quinta - Puerta A

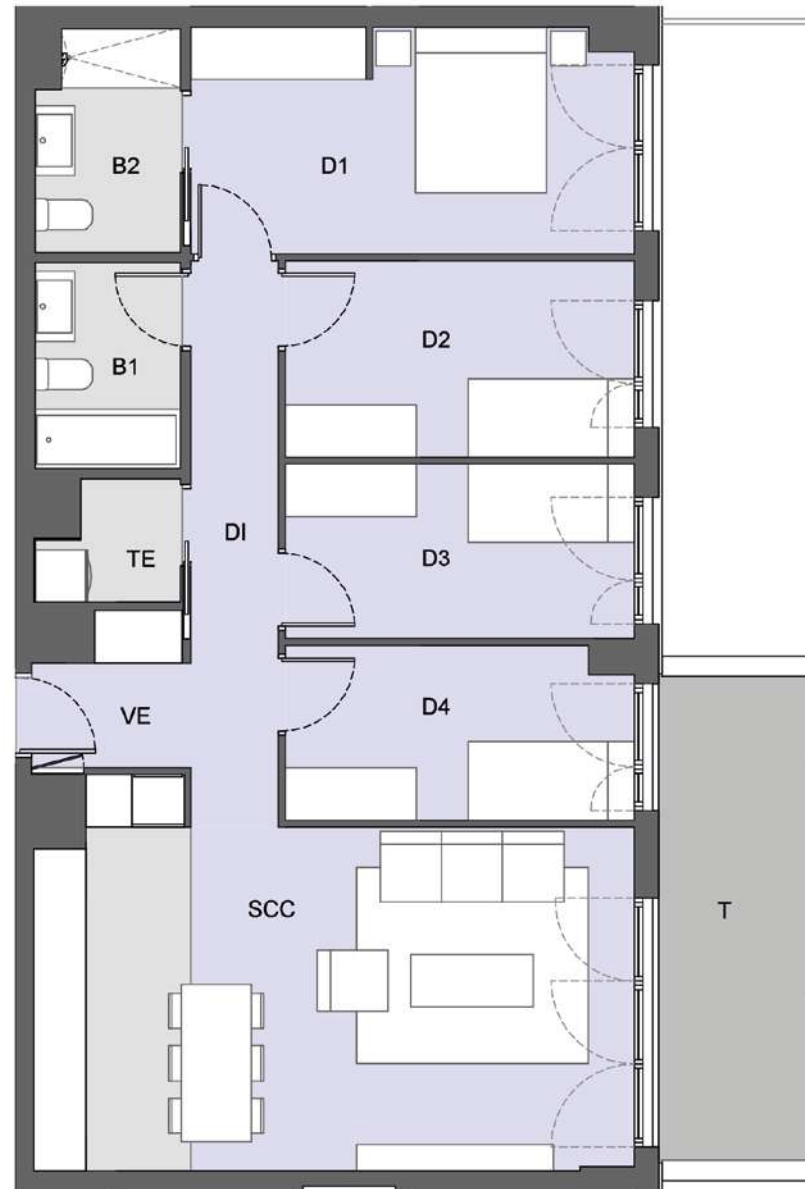
B1a, B2a, B3a, B4a, B5a



CUADRO DE SUPERFICIES

S. Útil Interior Vivienda	83,7 m ²
S. Construida Int. Viv. + p.p. ZZCC	117,3 m ²
S. Útil Exterior Vivienda	10,1 m ²
S. Cons. Int. Viv. + p.p. ZZCC	
+ S. Útil Ext. Viv.	83,7 m ²

VE	Vestíbulo	2,7 m ²
SCC	Salón-comedor-cocina	27,9 m ²
DI	Distribuidor	5,8 m ²
D1	Dormitorio 1	12,9 m ²
D2	Dormitorio 2	8,9 m ²
D3	Dormitorio 3	7,9 m ²
D4	Dormitorio 4	7,8 m ²
B1	Baño 1	3,9 m ²
B2	Baño 2	4,0 m ²
LV	Lavadero	1,9 m ²
T	Terraza	10,1 m ²



El presente plano no es definitivo, ya que ha sido elaborado conforme al Proyecto Básico del Edificio y, por tanto, Metrovacesa se reserva la facultad de incluir las modificaciones necesarias por exigencias técnicas y/o jurídicas u ordenadas por cualesquiera administraciones u organismo públicos, ajustándolos en todo caso al Proyecto de Ejecución.

Los elementos accesorios (por ejemplo, el mobiliario incluido en la zona de la cocina o elementos de jardinería) son meramente ilustrativos. Los giros de puertas y la distribución de aparatos sanitarios no son vinculantes. Las superficies expresadas son aproximadas, pudiendo experimentar modificaciones por razones de índole técnico y/o legal en el desarrollo de la ejecución de las obras.

En Les Oliveretes Viladecans pensamos en tu futuro y en el de los tuyos.



Mejora de las soluciones constructivas para optimizar el consumo energético y garantizar el confort y disfrute del usuario.



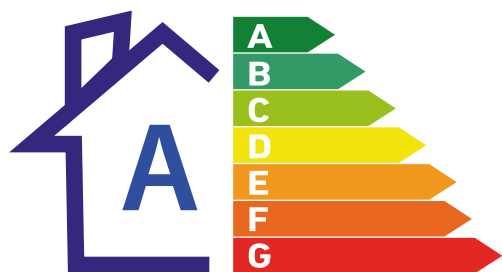
Uso de bombillas led en distintas zonas de la edificación, garantizando un consumo, duración y eficacia óptimas.



Última tecnología en sistemas de climatización y calidad del aire, priorizando tanto el resultado final del producto como el bajo consumo.



Dispositivos sanitarios respetuosos con el medio ambiente. Su bajo consumo supone un ahorro significativo en la factura además de contribuir a mejorar nuestro entorno.



Nuestros estándares de calidad proporcionan unos resultados excelentes que garantizarán el confort y disfrute de la vivienda al usuario, disfrutando no solo de las mejores calidades del mercado, sino también de los menores consumos energéticos posibles.

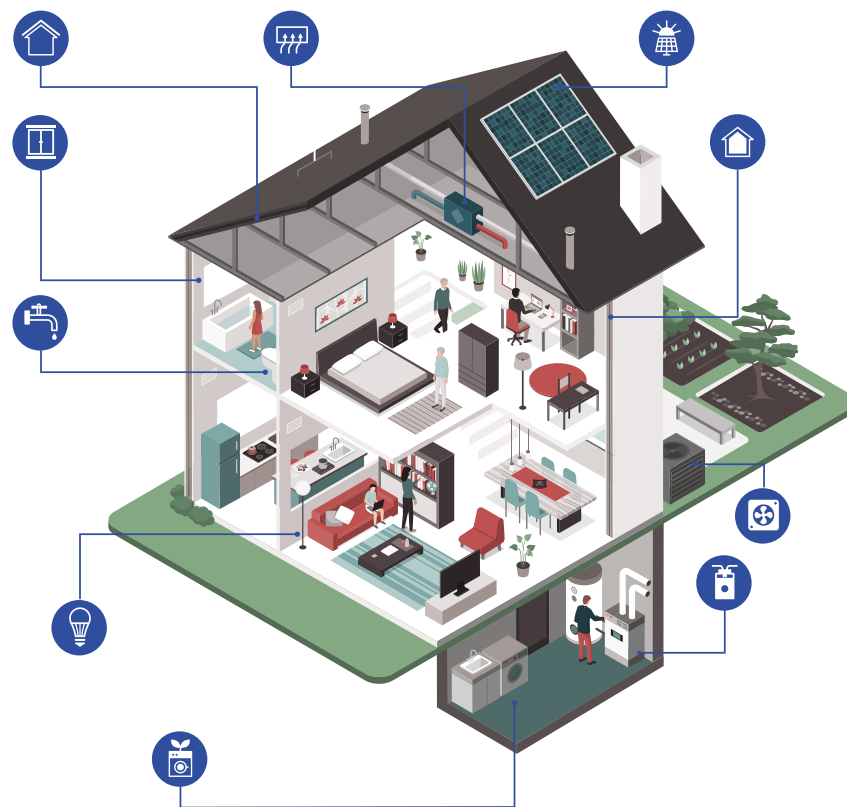


Nota: La presente información, perspectiva, medidas, cotas y documentación gráfica tienen carácter orientativo, no siendo vinculantes desde el punto de vista contractual. En consecuencia, estarán sujetas a posibles modificaciones por exigencias de índole técnica, jurídica o administrativa derivadas de la obtención de las licencias y autorizaciones necesarias, así como necesidades constructivas o de diseño a juicio de la Dirección de Obra, sin que ello suponga merma de calidad. El mobiliario, jardinería y electrodomésticos tienen carácter meramente ornamental y, por tanto, no se entregan con la vivienda excepto cuando estén expresamente incluidos en la memoria de calidades. Las cota de armarios se refieren a huecos de albañilería. El mobiliario de cocina y la disposición de los electrodomésticos pueden sufrir ligeras variaciones en función de su montaje definitivo. Los solados y alicatados tienen igualmente carácter orientativo, pudiendo sufrir modificaciones.

En Metrovacesa nuestro objetivo es conseguir la más alta calificación energética, lo que se traduce en beneficios directos para nuestros clientes:

Una vivienda energéticamente eficiente:

- Placas fotovoltaicas*.
- El mejor aislamiento térmico y acústico en fachada y cubiertas.
- Ventilación natural y mecánica controlada.
- Sistemas de climatización de alta eficiencia.
- Diseño teniendo en cuenta la eficiencia energética y uso de materiales ecosostenibles.

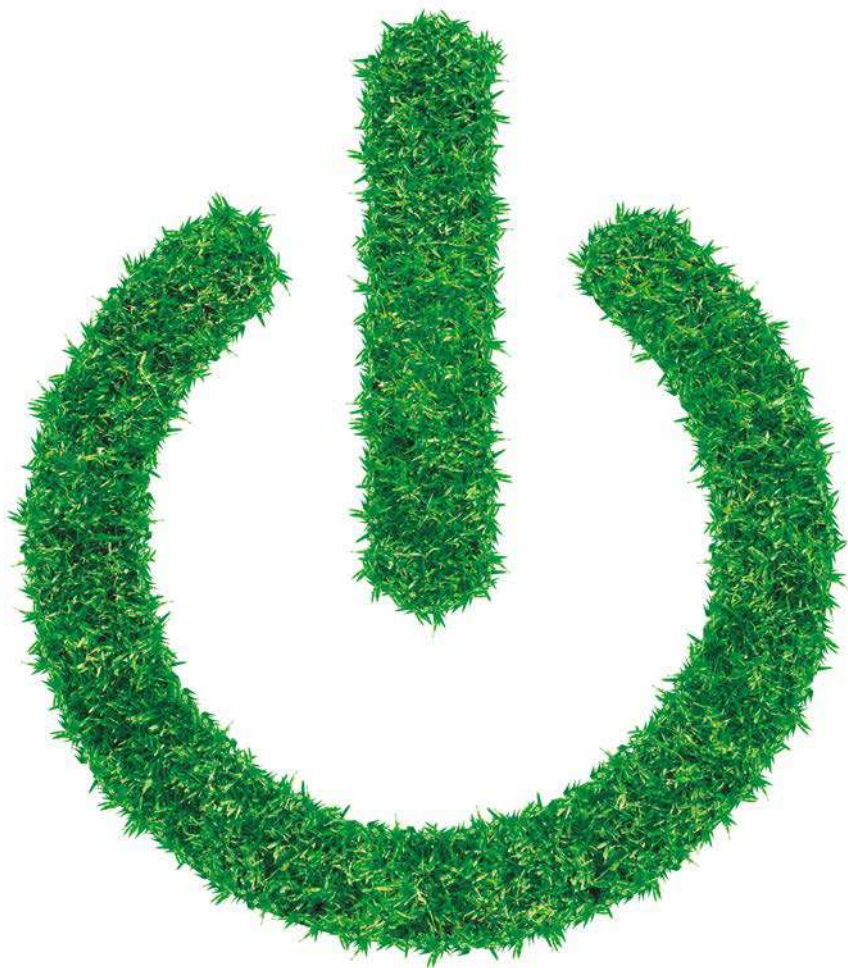


Una vivienda energéticamente no eficiente:

- Ausencia de sistemas de energía renovable.
- Deficiente aislamiento térmico y acústico.
- Sistemas de ventilación poco eficientes.
- Diseños sin tener en cuenta la eficiencia energética.



Te ayudamos a ahorrar en tus facturas:



- Luminarias led o de bajo consumo.
- Pulsadores temporizados en zonas comunes.
- Sistemas de aerotermia*.



- Grifos de bajo caudal con aireadores.
- Cisternas de doble descarga.
- Urbanizaciones exteriores y cubiertas verdes con vegetación autóctona*.



- Mejora del aislamiento acústico y térmico tanto en fachada y cubierta como en paredes medianeras y forjados.
- Vidrios con doble cámara para un aislamiento reforzado*.
- Carpintería con rotura de puente térmico con altos niveles de estanqueidad*.



- Gestión eficiente de residuos generados en la obra.
- Previsión para la carga del coche eléctrico.

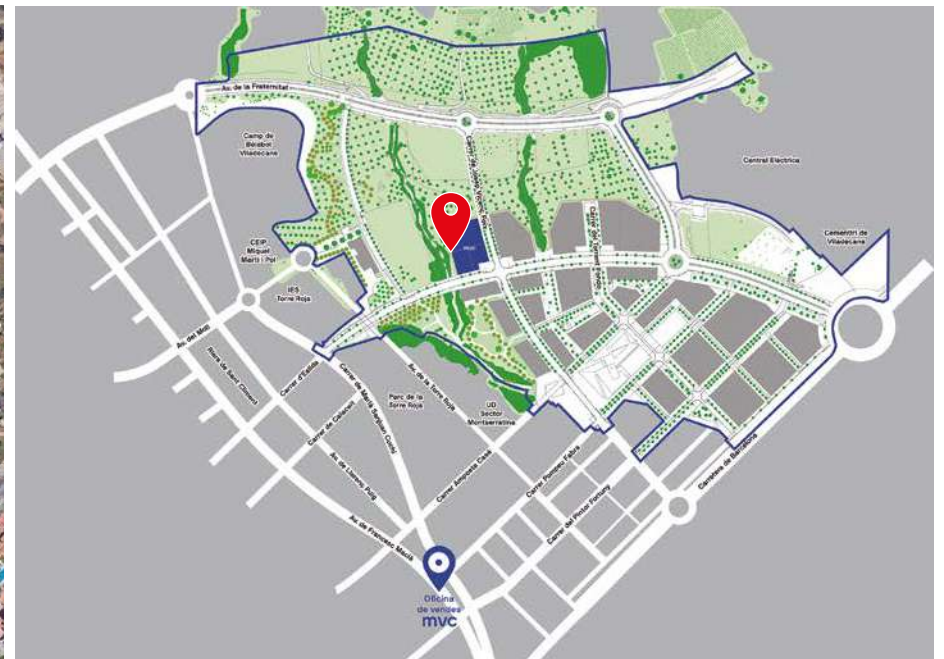
*Según proyecto.



Ubicación. Viladecans, ahora sí.

Les Oliveretes Viladecans se encuentra ubicada en el Pla Parcial Sector Llevant a pocos minutos del centro de la ciudad pero en un entorno natural.

Dispone de todo tipo de equipamientos y servicios al ser la parcela colindante con la trama urbana consolidada, aunque con una potente zona verde alrededor.



Parada de autobús

Parques

Centros Escolares

Comercios

Centro de Salud / Hospital

Centro deportivo

metrovacesa. ahora sí

Descubre tu nueva casa en [metrovacesa.com](https://www.metrovacesa.com) | 900 55 25 25 | infopromociones@metrovacesa.com

Nota legal: Las imágenes de este folleto son orientativas y no vinculantes a nivel contractual. Promueve METROVACESA S.A.