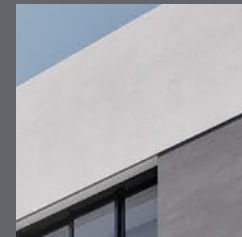


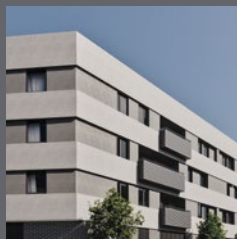
Prat de la Riba.
ara sí
Memòria de qualitats.



metrovacesa.
ara sí



metrovacesa.
ara sí



Qualitat y confort

La qualitat dels materials escollits, junt amb els dissenys representatius que treballem, generen una sèrie d'habitatges únics.

Col·laborem amb els millors arquitectes i interioristes perquè gaudeixis d'una llar que realment et canviï la vida.

Índex

- 1 Fonamentació i estructura
- 2 Façana
- 3 Cobertes
- 4 Fusteria exterior
- 5 Fusteria interior
- 6 Envans i aïllament
- 7 Paviments i revestiments
- 8 Banys
- 9 Sanitaris i aixeteria
- 10 Cuines
- 11 Falsos sostres i pintures
- 12 Instal·lacions d'electricitat, TV i telefonia
- 13 Calefacció, climatització i aigua calenta
- 14 Sistema de ventilació i extracció
- 15 Zones comunes
- 16 Garatge comunitari
- 17 Qualificació energètica

1 Fonaments i estructura

Fonaments i estructura de formigó armat, d'acord amb els requeriments de la normativa vigent.

2 Façana

Façana composta per fàbrica de maó amb arrebossat i pintura de dues tonalitats. Aïllament tèrmic, càmera d'aire i trasdosat d'envans de guix laminat. Sòcol aplacat ceràmic en planta baixa amb front a vials.

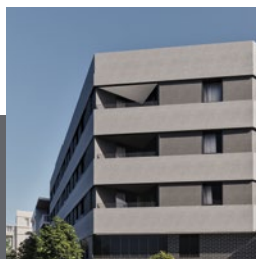
3 Cobertes

Coberta inclinada a dues aigües, formada per llosa de formigó, aïllament i acabat amb panells tipus sandwich efecte lacat. La coberta plana és transitable a algunes zones, i a d'altres no transitable acabada amb graves; en ambdós casos amb aïllament tèrmic.

4 Fusteria exterior

S'han previst finestres i portes exteriors abatibles amb perfils de PVC amb trencament de pont tèrmic, amb doble vidre termoacústic.

Perfils de PVC
amb trencament
de pont tèrmic



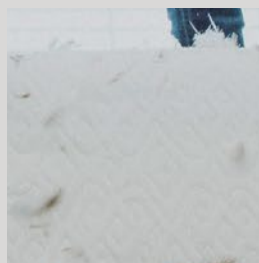
Disseny modern i una
atractiva volumetria.





Porta blindada amb pany de seguretat.

Imatges orientatives i no reals



5 Fusteria interior

L'entrada a l'habitatge es realitzarà amb una porta blindada amb pany de seguretat amb acabat interior emplaonat lacat de color blanc a joc amb la resta de fusteria.

A l'interior, totes les portes de pas es preveuen llises lacades.

6 Envans i aïllaments

Els materials s'han previst per a l'obtenció del màxim confort tèrmic i acústic a l'habitatge, complint amb les normatives específiques més estrictes. Les divisions entre les diferents habitacions es projecten amb envans secs de guix laminat.

La divisió entre els habitatges es realitza amb ½ peu de maó extradossat per les dues cares amb envans de guix laminat amb aïllament.

Màxim confort
tèrmic i acústic



Imatges orientatives i no reals



7 Paviments i revestiments

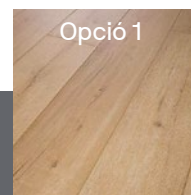
El paviment es realitza amb parquet laminat flotant de 8 mm de gruix i qualitat AC4.

En banys i cuines amb gres porcelànic marca Newker.

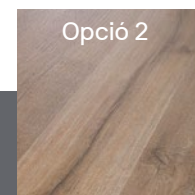


TERRES INTERIORS: Sala i dormitoris

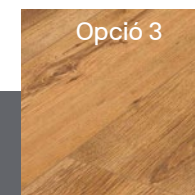
KRONOswiss
WOOD SOLUTIONS



Roure Lugano



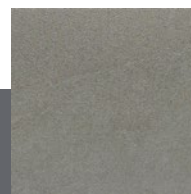
Roure Rift



Roure Sutter

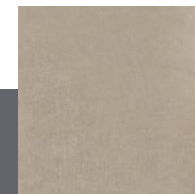
Terra laminat
NOBLESSE
1380 x 190 x 8 mm

TERRES INTERIORS: Banys i cuina



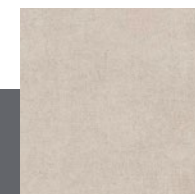
Stonework Grey

45X45



Nature Sand

45 X 45



Nature Ivory

45 X 45

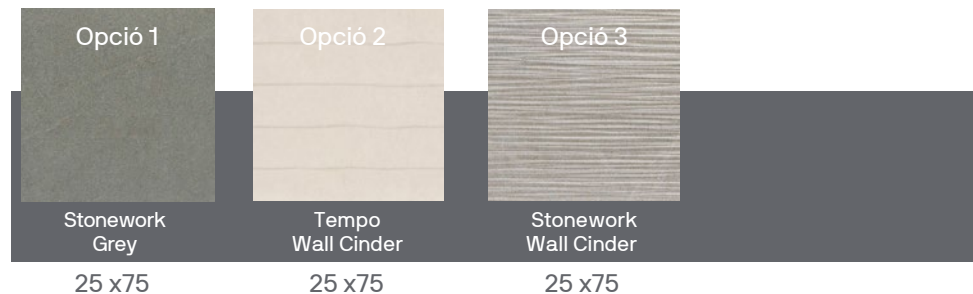


Gres porcelànic

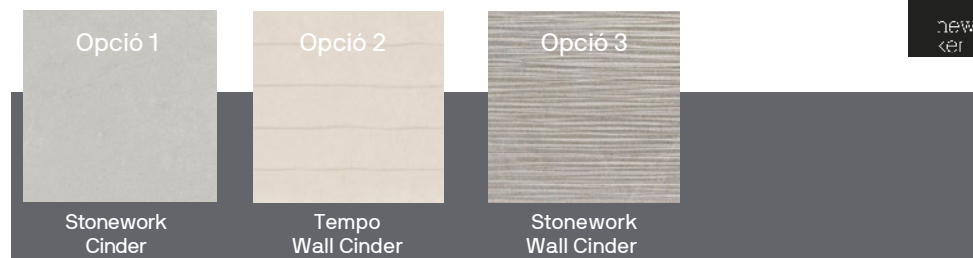
8 Banys

El revestiment de parets de banys està realitzat amb rajoles marca Newker o similar.

ENRAJOLAT: Bany principal (gres a totes les opcions)



ENRAJOLAT: Bany secundari (gres a totes les opcions)



Roca



BANY PRINCIPAL INCLOU:

LAVABO MODEL MIAMI DE NEWKER.
VÀTER ROCA MODEL GAP.
PLAT DE DUTXA NEWKER MODEL OPORTO MARCO.

BANY SECUNDARI INCLOU:

LAVABO SUSPÈS ROCA DIVERTA.
VÀTER ROCA MODEL GAP.
BANYERA ROCA MODEL CONTESA.





9 Sanitaris i aixetes

Els lavabos i vàters són de porcellana en color blanc amb cisterna de descàrrega controlada als vàters. Les banyeres són de xapa d'acer esmaltat.

Aixetes monocomandament de la marca Roca.

10 Cuines

Les cuines s'entreguen amb mobles alts i baixos, amb placa d'inducció de tres focs, forn encastat elèctric, microones i campana extractora.

Taulells tipus Compaq o similar.



11 Falsos sostres i pintures

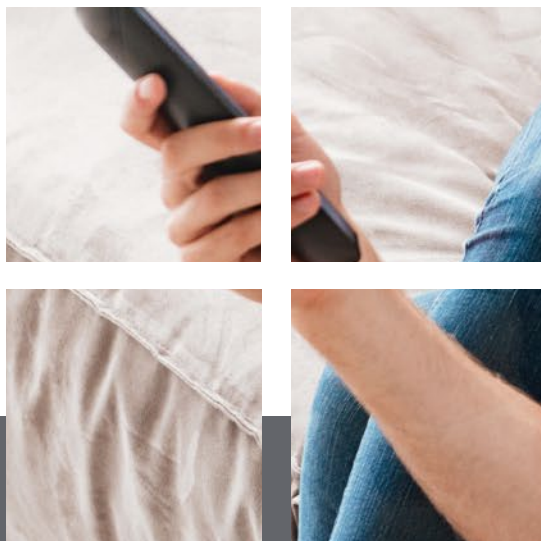
Els acabats dels sostres es realitzen amb pintura llisa sobre fals sostre de plaques de guix laminades.

Els paraments verticals estan acabats amb pintura plàstica llisa.

12 Instal·lacions d'electricitat, TV i telefonia

La instal·lació elèctrica està composta de quadre general i xarxa encastada sota tub, amb circuits de força i enllumenat conforme a la reglamentació actual vigent. Els mecanismes són d'alta qualitat.

L'edifici està dotat d'antena col·lectiva per a la captació de diferents canals de televisió, conforme a la normativa vigent. Hi ha preses de televisió i telèfon en saló i dormitoris.





13 Calefacció, climatització i aigua calenta

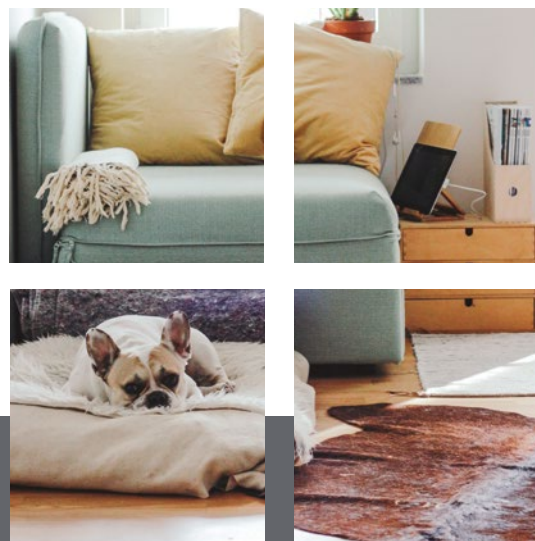
Es realitza per aerotèrmia, un sistema de climatització (fred i calor) d'alta eficiència energètica independent per a cada habitatge.

Producció d'aigua calenta sanitària (ACS) mitjançant instal·lació individual per habitatge.

A cada habitatge hi haurà un interacumulador (dipòsit i intercanviador d'aigua) que serà escalfat pel sistema d'aerotèrmia, garantint el confort de l'usuari.

14 Sistema de ventilació i extracció

Instal·lació de sistema de ventilació mecànica segons normativa vigent, permetent una millor eficiència energètica de l'habitatge.



Imatges orientatives i no reals



15 Zones comunes

Zona comunitària enjardinada amb piscina independent situada al pati interior amb accés directe des de totes les escales comunitàries.

16 Garatge comunitari

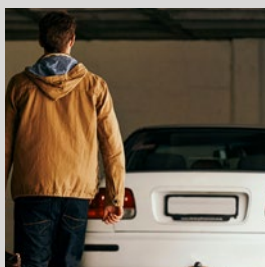
L'edifici té un garatge independent amb accés de vehicles amb porta automatitzada accionable mitjançant comandament a distància.

Des dels habitatges s'accedeix als garatges i trasters directament amb l'ascensor, a través dels vestíbuls estancs amb portes metàl·liques.

Paviment de garatge amb acabat de formigó remolinat amb pols de quars.

Previsió d'instal·lació de recàrrega de vehicles elèctrics segons normativa.

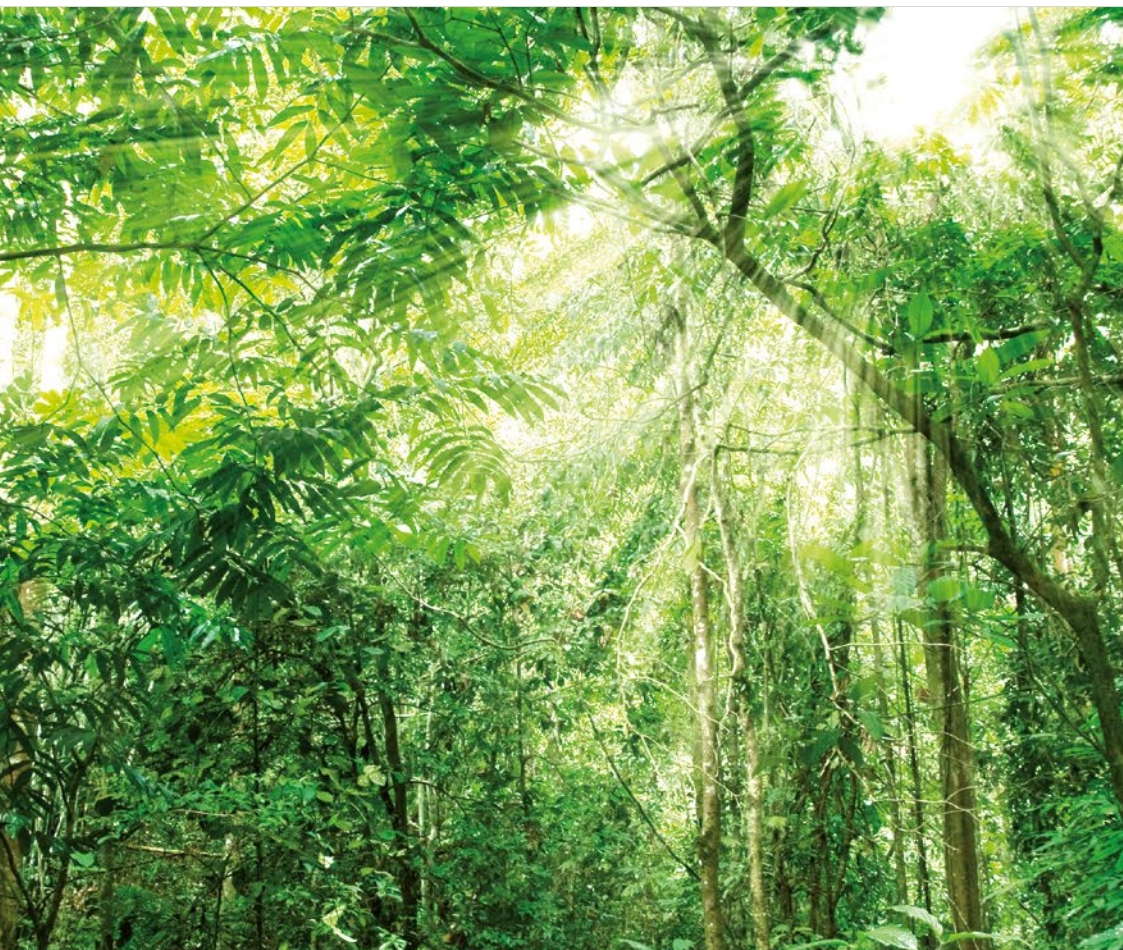
Totes les instal·lacions (protecció contra incendis, ventilació, electricitat...) s'han projectat donant el més estricte compliment als reglaments i instruccions tècniques vigents.



Imatges orientatives i no reals

Un residencial pensat per a la qualitat de vida dels seus ocupants.





17 Qualificació energètica



Millora de les solucions constructives per optimitzar el consum energètic i garantir el confort i gaudi de l'usuari.



Ús de bombetes led en diferents zones de l'edificació, garantint un consum, durada i eficàcia òptimes.

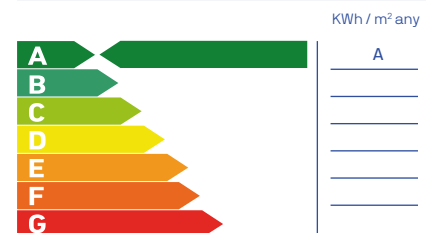


Última tecnologia en sistemes de climatització i qualitat de l'aire, prioritant tant el resultat final del producte com el baix consum.

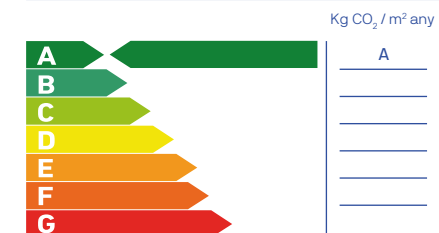


Dispositius sanitaris respectuosos amb el medi ambient. El seu baix consum suposa un estalvi significatiu a la factura més de contribuir a millorar el nostre entorn.

Consum d'energia primària no renovable

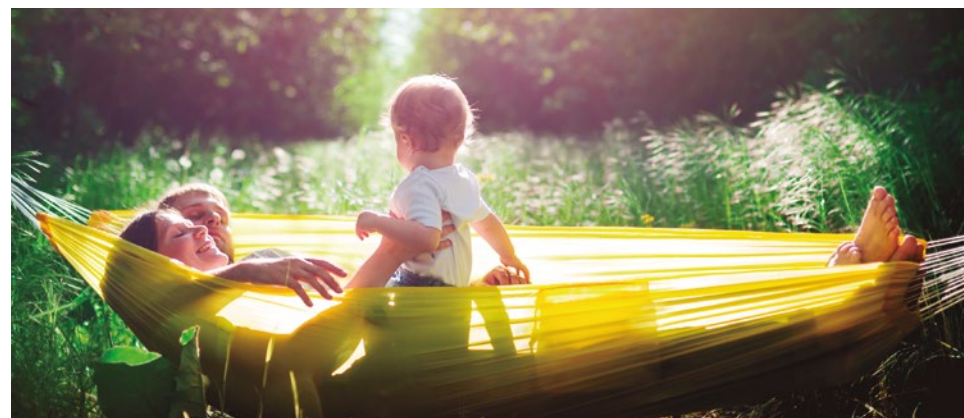


Emissions de diòxid de carboni



Nota: La present informació, perspectiva, mides, cotes i documentació gràfica tenen caràcter orientatiu, no essent vinculants des del punt de vista contractual. En conseqüència, estan subjectes a possibles modificacions per exigències d'indole tècnica, jurídica o administrativa derivades de l'obtenció de les llicències i autoritzacions necessàries, així com necessitats constructives o de disseny segons el parer de la Direcció d'Obra, sense que això suposi minva de qualitat. El mobiliari, jardineria i electrodomèstics tenen caràcter merament ornamental i, per tant, no es lliuren amb l'habitatge excepte quan estiguin expressament inclosos en la memòria de qualitat. Les cota d'armaris es refereixen a buits de paleta. El mobiliari de cuina i la disposició dels electrodomèstics poden patir lleugeres variacions en funció del seu muntatge definitiu. Els paviments i enrajolats tenen igualment caràcter orientatiu i poden patir modificacions.

Els nostres estàndards de qualitat proporcionen uns resultats excel·lents que garantiran el confort i gaudi de l'habitatge a l'usuari, gaudint no només de les millors qualitats de mercat, sinó també dels menors consums energètics possibles.



metrovesa. ara sí



Descobreix la teva nova casa a [metrovesa.com](https://www.metrovesa.com) | 900 55 25 25 | infopromociones@metrovesa.com

La present memòria de qualitats constructives és merament orientativa, reservant a Metrovesa, S. A., la facultat d'introduir aquelles modificacions que vinguin motivades per raons tècniques o jurídiques, que siguin indicades per l'arquitecte director de l'obra per ser necessàries o convenients per a la correcta finalització de l'edifici o que siguin ordenades pels organismes públics competents. En aquest cas se substituiran per altres d'una qualitat igual o superior. Les imatges d'aquest fullet són orientatives i no vinculants a nivell contractual.