

Prat de la Riba. ara sí

Habitatges d'1, 2, 3 i 4
habitacions al barri de
Sant Pere de Terrassa.

metrovacesa. ara sí



Habitatges d'1, 2, 3 i 4 dormitoris, dúplex amb àmplies terrasses i plantes baixes amb jardí. Zones comunes amb piscina.

Metrovacesa et dona la benvinguda a Prat de la Riba, una nova promoció al barri de Sant Pere, en una zona residencial tranquil·la i de màxima projecció a la ciutat de Terrassa.

Hem dissenyat una nova promoció pensada per potenciar el teu estil de vida, amb 45 habitatges d'una arquitectura geomètrica que crea espais diàfans i moderns, en perfecte equilibri amb el seu entorn. La zona comunitària amb piscina es converteix en el centre del conjunt residencial proporcionant un espai de tranquil·litat i gaudi.

Disposa de garatge comunitari amb places d'aparcament per a cotxes i motos, així com trasters.





Interiors càlids, on compartir és natural



Des d'abans d'entrar als habitatges es percep la cuidada selecció de materials.

Materials elegants tant als terres com als revestiments de les parets, espais moderns i una cuidada decoració. Tot d'acord amb el disseny modern i actual de la promoció.



Plànol Prat de la Riba

2 dormitoris

Portal C
Planta baixa
Porta A



Ubicació de l'habitatge



Quadre de superfícies

Sup. Útil Interior Habitatge	50,40 m ²
Sup. Const. Int. Habitat. + p.p. ZZCC	72,50 m ²
Sup. Útil Exterior Habitatge	2,90 m ²
Sup. Cons. Int. Habitat. + p.p. ZZCC	
+ Sup. Útil Habitatge	75,40 m ²

*Totes les superfícies incloses són útils.

Aquest plànol no és definitiu, ja que ha estat elaborat d'acord amb el projecte bàsic de l'edifici i, per tant, Metrovacesa es reserva la facultat d'incloure-hi les modificacions necessàries per exigències tècniques o jurídiques, o bé les ordenades per qualssevol administracions o organismes públics, ajustant-los, en tot cas, al projecte d'execució. Els elements accessoris (per exemple, el mobiliari, inclosa a la zona de la cuina o elements de jardineria) són merament il·lustratius. Els girs de portes i la distribució dels aparells sanitaris no són vinculants. Les superfícies expressades són aproximades i poden experimentar modificacions per raons d'índole tècnica o legal en el desenvolupament de l'execució de les obres.

metrovacesa

Plànol Prat de la Riba

2 dormitoris

Portal B
Planta primera
Puerta C



Ubicació de l'habitatge



Quadre de superfícies

up. Útil Interior Habitatg	58,90 m ²
Sup. Const. Int. Habitat. + p.p. ZZCC	82,00 m ²
Sup. Útil Exterior Habitatge	2,90 m ²
Sup. Cons. Int. Habitat. + p.p. ZZCC	
+ Sup. Útil Habitatge	84,90 m ²

*Totes les superfícies incloses són útils.

Aquest plànol no és definitiu, ja que ha estat elaborat d'acord amb el projecte bàsic de l'edifici i, per tant, Metrovacesa es reserva la facultat d'incloure-hi les modificacions necessàries per exigències tècniques o jurídiques, o bé les ordenades per qualsevol administració o organismes públics, ajustant-los, en tot cas, al projecte d'execució. Els elements accessoris (per exemple, el mobiliari, inclòs a la zona de la cuina o elements de jardineria) són merament il·lustratius. Els girs de portes i la distribució dels aparells sanitaris no són vinculants. Les superfícies expressades són aproximades i poden experimentar modificacions per raons d'indole tècnica o legal en el desenvolupament de l'execució de les obres.

metrovacesa

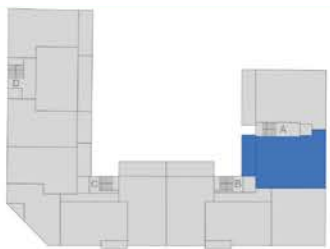
Plànol Prat de la Riba

3 dormitoris

Portal A
Planta primera
Puerta B



Ubicació de l'habitatge



Quadre de superfícies

Sup. Útil Interior Habitatge	77,50 m ²
Sup. Const. Int. Habitat. + p.p. ZZCC	106,00 m ²
Sup. Útil Exterior Habitatge	12,60 m ²
Sup. Cons. Int. Habitat. + p.p. ZZCC	
+ Sup. Útil Habitatge	118,60 m ²

*Totes les superfícies incloses són útils.

Aquest plànol no és definitiu, ja que ha estat elaborat d'acord amb el projecte bàsic de l'edifici i, per tant, Metrovacesa es reserva la facultat d'incloure-hi les modificacions necessàries per exigències tècniques o jurídiques, o bé les ordenades per qualssevol administracions o organismes públics, ajustant-los, en tot cas, al projecte d'execució. Els elements accessoris (per exemple, el mobiliari, inclosa a la zona de la cuina o elements de jardineria) són merament il·lustratius. Els girs de portes i la distribució dels aparells sanitaris no són vinculants. Les superfícies expressades són aproximades i poden experimentar modificacions per raons d'indole tècnica o legal en el desenvolupament de l'execució de les obres.

metrovacesa

Plànol Prat de la Riba

3 dormitoris

Portal D
Planta tercera
Puerta C



Ubicació de l'habitatge



Quadre de superfícies

Sup. Útil Interior Habitatge	78,40 m ²
Sup. Const. Int. Habitat. + p.p. ZZCC	121,20 m ²
Sup. Útil Exterior Habitatge	31,70 m ²
Sup. Cons. Int. Habitat. + p.p. ZZCC	
+ Sup. Útil Habitatge	152,90 m ²

*Totes les superfícies incloses són útils.

Aquest plànol no és definitiu, ja que ha estat elaborat d'acord amb el projecte bàsic de l'edifici i, per tant, Metrovacesa es reserva la facultat d'incloure-hi les modificacions necessàries per exigències tècniques o jurídiques, o bé les ordenades per qualssevol administracions o organismes públics, ajustant-los, en tot cas, al projecte d'execució. Els elements accessoris (per exemple, el mobiliari, inclos a la zona de la cuina o elements de jardineria) són merament il·lustratius. Els girs de portes i la distribució dels aparells sanitaris no són vinculants. Les superfícies expressades són aproximades i poden experimentar modificacions per raons d'índole tècnica o legal en el desenvolupament de l'execució de les obres.

metrovacesa



Apostem per la sostenibilitat.

Totes les nostres promocions parteixen des de l'inici del seu disseny priorititzant el confort, la innovació i la qualitat de les nostres construccions. Per aquesta raó, els nostres edificis incorporen tecnologies eficients.



Dissenyem edificis respectant la sostenibilitat per millorar l'entorn mediambiental de les nostres promocions i de la ciutat:

- Disseny que incorpora mesures passives.
- Implementació d'energies renovables.
- Sistemes eficients de climatització.
- Incorporació de materials i sistemes constructius ecoeficients.

A Prat de la Riba pensem en el teu futur i en el dels teus.



Millora de les solucions constructives per optimitzar el consum energètic i garantir el confort i gaudi de l'usuari.



Ús d'equipaments d'il·luminació LED en diferents zones de l'edificació, garantint un consum, durada i eficàcia òptims.



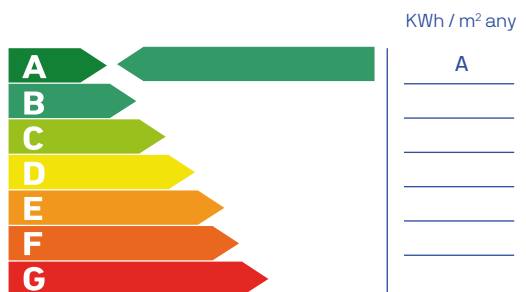
Sistemes eficients de climatització i qualitat de l'aire, prioritant tant el resultat final del producte com el baix consum.



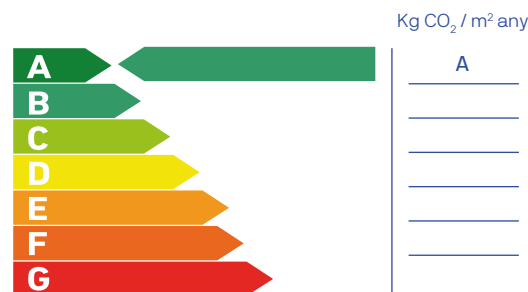
Dispositius sanitaris respectuosos amb el medi ambient. El seu baix consum suposa un estalvi significatiu en la factura, a més de contribuir a millorar el nostre entorn.



Consum d'energia primària no renovable



Emissions de diòxid de carboni

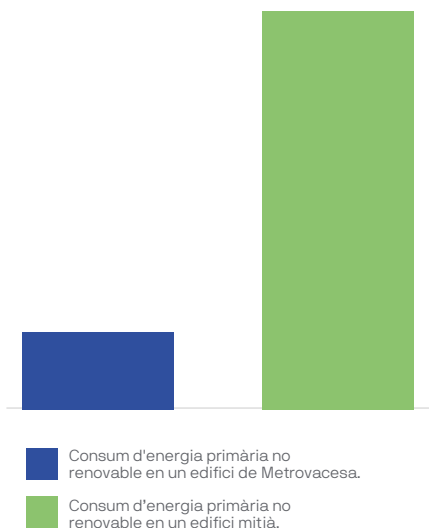


Els nostres estàndards de qualitat proporcionen uns resultats excel·lents que garantiran el confort i gaudi de l'habitatge a l'usuari.

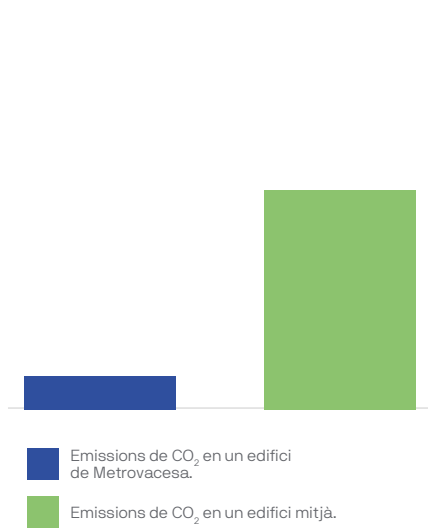
Nota: La informació, perspectiva, mesures, cotes i documentació gràfica que figuren en aquest document tenen caràcter orientatiu i no són vinculants des del punt de vista contractual. En conseqüència, estaran subjectes a possibles modificacions per exigències d'indole tècnica, jurídica o administrativa derivades de l'obtenció de les llicències i autoritzacions necessàries, així com necessitats constructives o de disseny segons el parer de la Direcció d'Obra, sense que això suposi un minvament de la qualitat. El mobiliari, la jardineria i els electrodomèstics tenen caràcter merament ornamental i, per tant, no es lliuren amb l'habitatge excepte quan estiguin expressament inclosos a la memòria de qualitats. Les cotes d'armaris es refereixen a buits d'obra de paleta. El mobiliari de cuina i la disposició dels electrodomèstics poden patir lleugeres variacions en funció del seu muntatge de definitiu. Els terres i enrajolats tenen igualment caràcter orientatiu i poden patir modificacions.

Apostar per Metrovacesa és...

Consum d'energia primària no renovable (kWh/m² any)



Emissions de CO₂ kg CO₂/m any



apostar per l'estalvi.

Per a la reducció de consum de kWh/m² per habitatge en calefacció

- Equilibri adequat entre buits, murs, terrasses i aïllament de l'envolupant de l'edifici per eliminar ponts tèrmics.
- Tancaments exteriors d'alumini o PVC amb envidrament doble amb vidres de baixa emissivitat o control solar (segons orientacions).
- Aïllament en persianes.
- Falsos sostres en tots els habitatges, aïllats en els habitatges de l'última planta sota coberta*.

Per a la reducció en el consum d'energia per a la producció d'aigua calenta sanitària (ACS)

- Aixetes amb airejadors i aixetes termostàtiques en banyeres i dutxes monocomandament*.
- Instal·lació alternativa a la producció d'ACS mitjançant panells solars i calderes de condensació.

Per a la reducció en el consum elèctric en zones comunes de cada edifici.

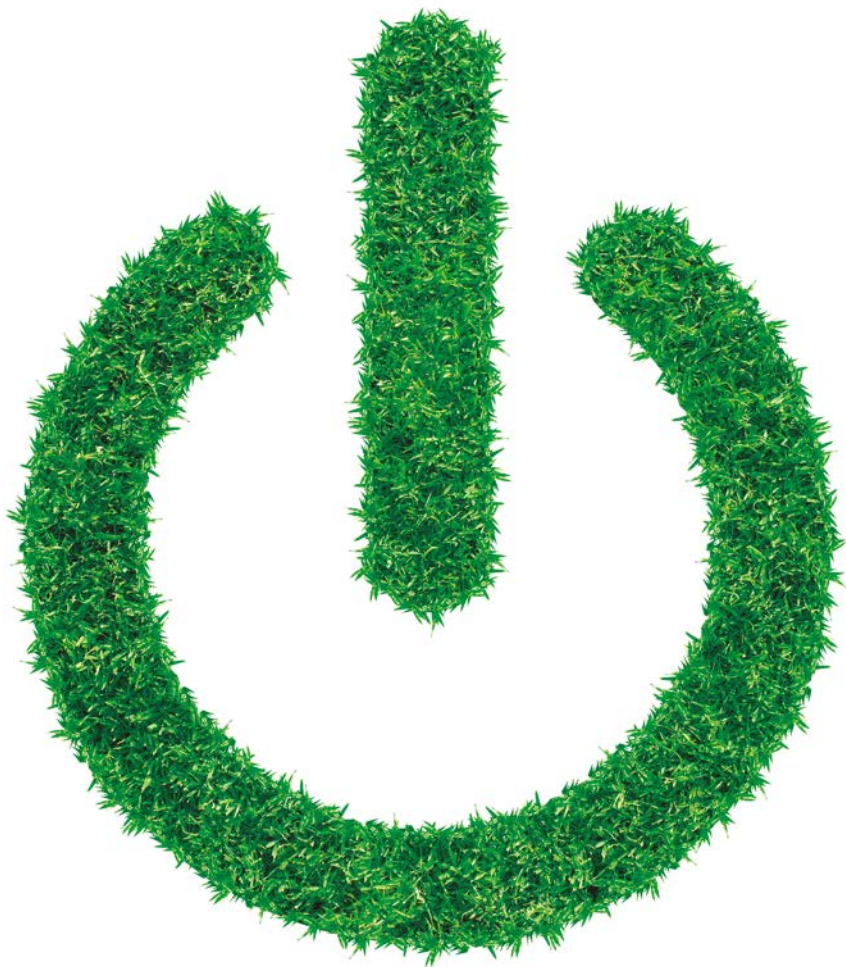
- Il·luminació LED de baix consum amb detectors de presència en portals i escales.

*Segons projecte.



Nota: La informació, perspectiva, mesures, cotes i documentació gràfica que figuren en aquest document tenen caràcter orientatiu i no són vinculants des del punt de vista contractual. En conseqüència, estaran subjectes a possibles modificacions per exigències d'indole tècnica, jurídica o administrativa derivades de l'obtenció de les llicències i autoritzacions necessàries, així com necessitats constructives o de disseny segons el parer de la Direcció d'Obra, sense que això suposi un minvament de la qualitat. El mobiliari, la jardineria i els electrodomèstics tenen caràcter merament ornamental i, per tant, no es lliuren amb l'habitatge excepte quan estiguin expressament inclosos a la memòria de qualitats. Les cotes d'armaris es refereixen a buits d'obra de paleta. El mobiliari de cuina i la disposició dels electrodomèstics poden patir lleugeres variacions en funció del seu muntatge de definitiu. Els terres i enrajolats tenen igualment caràcter orientatiu i poden patir modificacions.

T'ajudem a estalviar en factures



- Luminàries LED o de baix consum.
- Polsadors temporitzats en zones comunes.
- Sistemes d'aerotèrmia*.



- Aixetes de baix cabdal amb airejadors.
- Cisternes de doble descàrrega.
- Plaques solars.
- Urbanitzacions exteriors i cobertes verdes amb vegetació autòctona*.



- Millora de l'aïllament acústic i tèrmic tant en façana i coberta com en parets mitgeres i forjats.
- Finestres de doble envidrament.
- Tancament amb trencament de pont tèrmic amb alts nivells d'estanquitat.



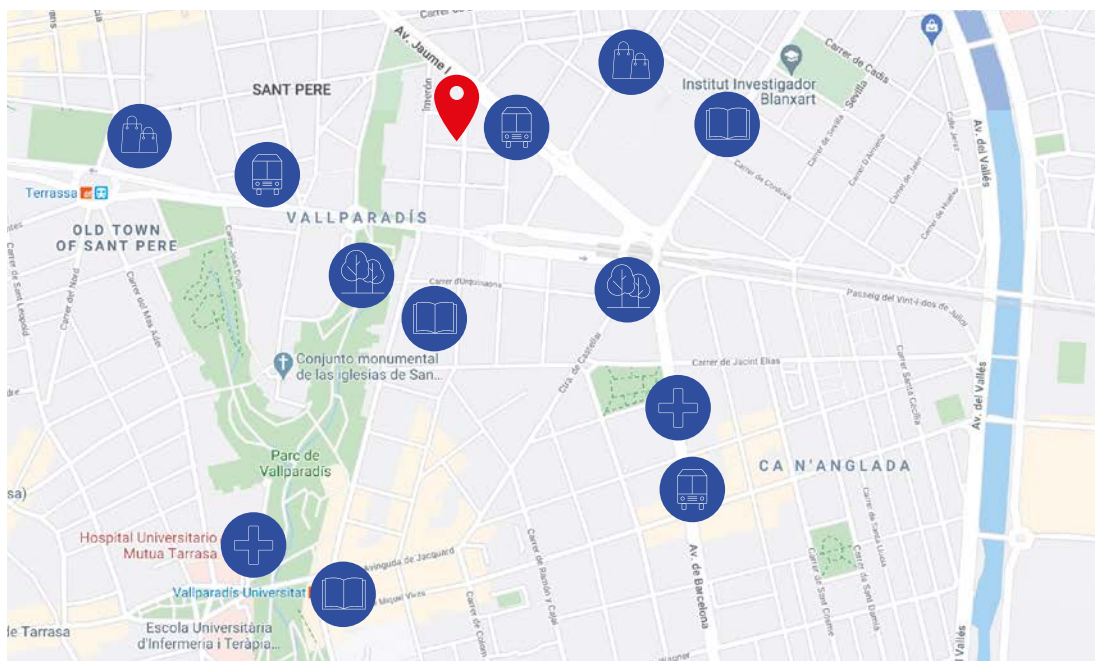
- Gestió eficient de residus generats en l'obra .
- Previsió per a la càrrega del cotxe elèctric.

*Segons projecte.

Ubicación. Terrasa, ahora sí.

A Terrasa trobaràs un entorn ideal amb els equipaments d'una ciutat moderna, transport públic, centre mèdic, centres esportius, comercials i educatius, com ara la Universitat Politècnica de Terrasa.

Envoltat d'espais verds, com el cinturó verd de la ciutat, el Parc de Vallparadís i el Parc Natural de Sant Llorenç del Munt i l'Obac, un espai ideal perquè els teus fills creixin en un ambient on puguin desenvolupar la seva vida social al teu costat.



Prat de la Riba, 189

Parada autobús

Parcs

Centres escolars

Centres comercials

Centre de salut



metrovacesa. ara sí

Descobreix la teva nova casa a [metrovacesa.com](https://www.metrovacesa.com) | 900 55 25 25 | infopromociones@metrovacesa.com

Nota legal: Les imatges d'aquest fullat són orientatives i no vinculants a nivell contractual. Premou Metrovacesa S.A.