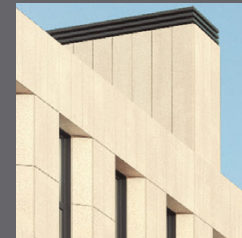


Residencial Cornes. ahora sí

Memoria de calidades.



metrovacesa.
ahora sí



metrovacesa.
ahora sí



Calidades y confort

La calidad de los materiales elegidos, unida a los diseños representativos que trabajamos, generan viviendas únicas.

Colaboramos con los mejores arquitectos e interioristas para que disfrutes de un hogar que realmente cambie tu vida.





Imágenes son orientativas y no vinculantes a nivel contractual

Índice

1 Cimentación y estructura

6 Tabiquería y aislamiento

11 Falsos techos y pintura

16 Garaje

2 Fachada

7 Pavimentos y revestimientos

12 Instalaciones de electricidad, T.V. y telefonía

17 Calificación energética

3 Cubierta

8 Baños

13 Calefacción, climatización y agua caliente

4 Carpintería exterior

9 Sanitarios y grifería

14 Sistema de ventilación y extracción

5 Carpintería interior

10 Cocina

15 Acceso y zonas comunes

1 Cimentación y estructura

Tanto la cimentación como la estructura, pilares y muros son de **hormigón armado**. Todos los forjados son unidireccionales de vigueta y bovedilla de hormigón, menos techo de baja y cubierta inclinada que son losas armadas.

2 Fachada

Fachada tras ventilada de piedra granítica. La hoja soporte será de fábrica de ladrillo perforado. La hoja interior será de ladrillo hueco doble y entre ambas se dejará una cámara de aire con **aislamiento térmico y acústico**.

3 Cubiertas

Acabado exterior de la cubierta en chapa de piedra con **aislamiento térmico**.

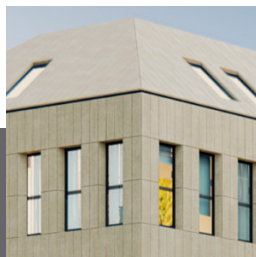
4 Carpintería exterior

Se ha previsto carpintería de aluminio con **rotura de puente térmico** para evitar transmisión de frío, de apertura oscilobatiente.

El acristalamiento tendrá cámara de aire para una mayor **protección térmica y acústica**.

En habitaciones se dispondrán de persianas enrollables de lamas de aluminio con **aislamiento térmico interior**.

Acrilamiento con cámara de aire para una mayor protección acústica



Diseño moderno y una atractiva volumetría.





5 Carpintería interior

La puerta de entrada a la vivienda es blindada con cerradura de seguridad.

Las puertas de paso serán lacadas en color blanco, bisagras y tiradores cromados con condensa en baños. El rodapié es lacado en el color blanco.

Se proyectan armarios acabados en color blanco de tipo compacto modular con puertas abatibles, forrados interiormente y equipados con barra de colgar, balda maletero y cajonera (excepto en recibidor).

6 Tabiquería y aislamiento

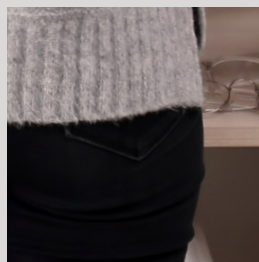
La división entre viviendas se realizará con dos hojas de fábrica de ladrillo, una con ladrillo macizo colocado a $\frac{1}{2}$ pie, cámara intermedia con aislamiento y la otra de ladrillo hueco doble colocado a panderete.

Las divisiones interiores de la vivienda se realizan con una hoja de fábrica de ladrillo hueco doble colocado a panderete.

Un adecuado confort térmico y acústico.

Armarios modulares de puertas abatibles forrado interior incluso maletero

Imágenes orientativas y no reales



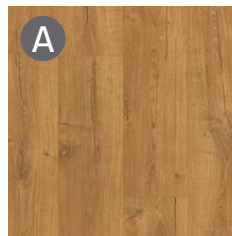
Imágenes orientativas y no reales



7 Pavimentos y revestimientos

Los pavimentos serán de tarima laminada en roble. En baños los pavimentos serán de gres porcelánico gris claro.

Solería salón, distribuidor y dormitorios



INTASA

Tarima laminada
modelo premium
1200X195X8

Solería baños, lavaderos y cocina



Roca

Gres porcelánico
Weekend gris
G30x60



A

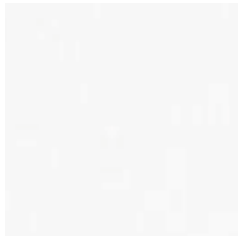
8 Baños

En baños y lavadero el revestimiento será con gres de primera calidad.

Mamparas en las duchas.

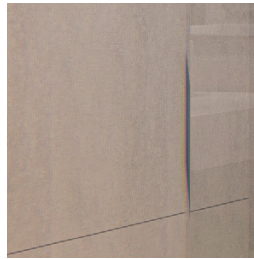
Espejos en todos los baños.

Alicatado baños, lavaderos y cocina



Roca

Gres
White montreal
30x60



Baño Principal

Roca

espolímero

INCLUYE :
Lavabo Roca Prisma + Grifería Roca L20
Inodoro Modelo The Gap
Plato Ducha - Artabria
Columna Ducha Termostática T-500



Imágenes son orientativas y no vinculantes a nivel contractual

Baño Secundario

Roca

INCLUYE :
Bañera Modelo Princess
Lavabo Roca Prisma + Grifería Roca L20
Inodoro Modelo The Gap

Amplitud en las estancias
para hacer tu vida más
cómoda



9 Sanitarios y grifería

Roca

Los aparatos sanitarios son de **porcelana vitrificada** en color blanco con cisterna de descarga controlada y con tapa amortiguada. Lavabos con encimera.

Toda la grifería de los baños es de marcas de primera calidad con acabado cromado y con accionamiento monomando. Rociador en duchas.

10 Cocinas

TEKA **Balay**

Electrodomésticos de la marca Balay (campana extraíble integrada en mueble alto, placa de inducción, y horno), fregadero 40.40 bajo encimera y grifería de la marca Teka



Imágenes orientativas y no reales

11 Falsos techos y pinturas

Placa lisa de escayola en toda la vivienda con registros en algunas zonas.

El acabado de las paredes y techos es a base de pintura plástica lisa anti-moho.

12 Instalaciones de electricidad, T.V. y telefonía

Mecanismos eléctricos de primera calidad con líneas modernas y sencillas.

Las viviendas cuentan con tomas de TV y teléfono en salón, dormitorios y cocina según reglamentación vigente.

Instalación de videoportero.





13 Calefacción, climatización y agua caliente

La producción de calefacción y agua caliente será individual a base de calderas de gas natural estancas de condensación.

Mediante sistema de Aerotermia centralizada se cubre una parte de la demanda de agua caliente sanitaria (paneles solares).

Los radiadores de aluminio inyectado cuentan con purgadores y serán de tipo toallero en baños.

Cada cuarto húmedo consta de llaves de corte general para agua fría y caliente.

14 Sistema de ventilación y extracción

Cuenta con instalación de ventilación mecánica, con equipo individual en vivienda.

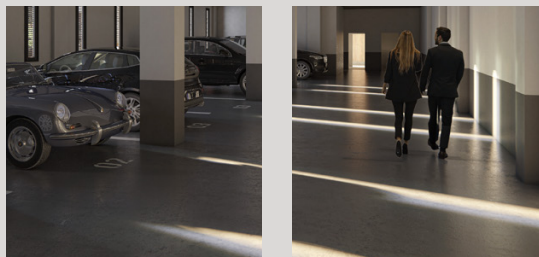


Imágenes orientativas y no reales



Imágenes orientativas y no reales

Un Residencial
pensado para
la calidad de vida
de sus ocupantes.



Imágenes son orientativas y no vinculantes a nivel contractual

15 Acceso y zonas comunes

Portales con plaqueta porcelánica gran formato y paramentos en madera.
Alumbrado inteligente mediante detectores de presencia.

Acceso a través de llave de seguridad personalizada con acceso a la vivienda, trastero y zonas comunes con una sola llave.

16 Garaje

La puerta de acceso será motorizada y accionada mediante mando a distancia.

Pavimento monolítico de cuarzo-corindón con áridos minerales.

Pre-instalación para toma de carga de coche eléctrico, de acuerdo a normativa.

Extracción forzada, detección de CO y red de extinción de incendios.



Imágenes son orientativas y no vinculantes a nivel contractual



Nuestros estándares de calidad proporcionan unos resultados excelentes que garantizarán el confort y disfrute de la vivienda al usuario, disfrutando no solo de las mejores calidades del mercado, sino también de los menores consumos energéticos posibles.

17

Calificación energética



Mejora de las soluciones constructivas para optimizar el consumo energético y garantizar el confort y disfrute del usuario.



Uso de bombillas led en distintas zonas de la edificación, garantizando un consumo, duración y eficacia óptimas.

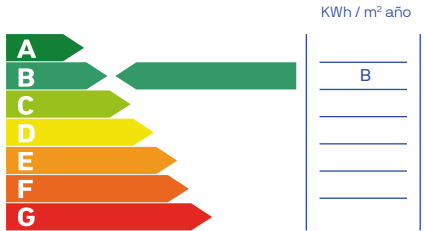


Última tecnología en sistemas de climatización y calidad del aire, priorizando tanto el resultado final del producto como el bajo consumo.

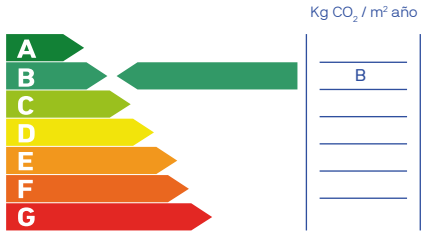


Dispositivos sanitarios respetuosos con el medio ambiente. Su bajo consumo supone un ahorro significativo en la factura además de contribuir a mejorar nuestro entorno.

Consumo de energía primaria no renovable



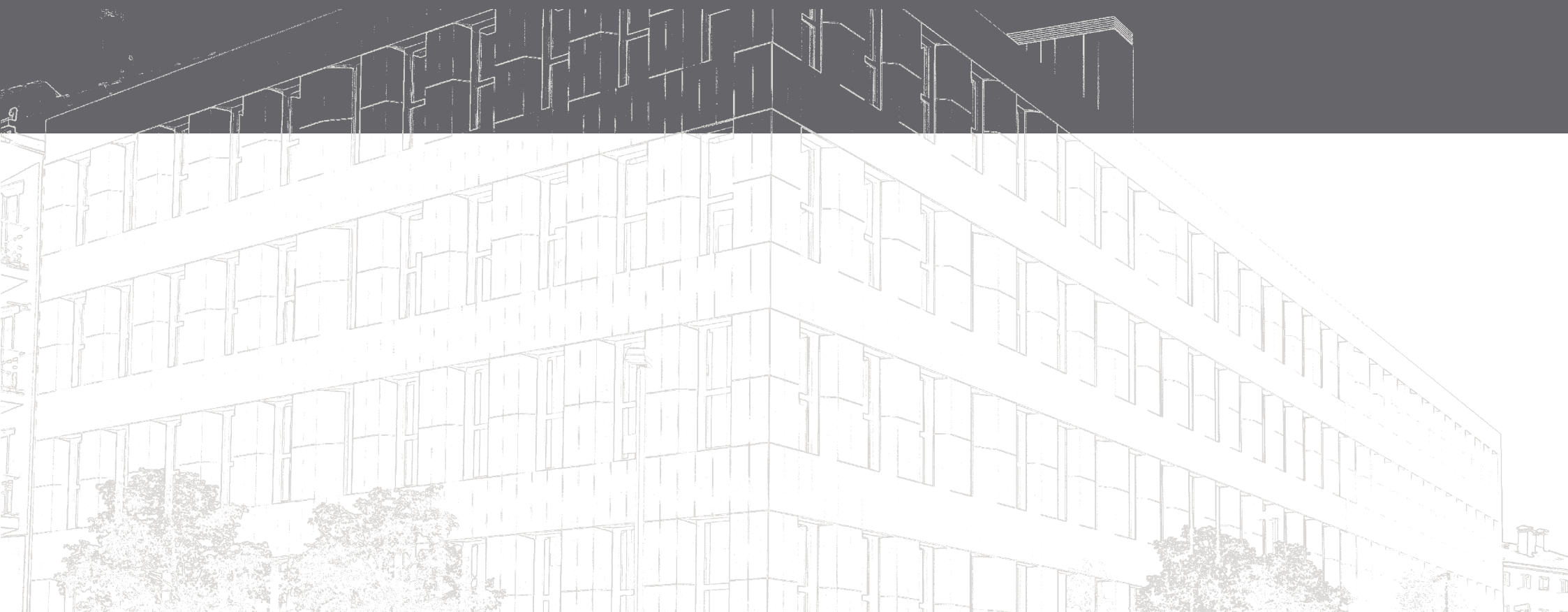
Emisiones de dióxido de carbono



Nota: La presente información, perspectiva, medidas, cotas y documentación gráfica tienen carácter orientativo, no siendo vinculantes desde el punto de vista contractual. En consecuencia, estarán sujetas a posibles modificaciones por exigencias de índole técnica, jurídica o administrativa derivadas de la obtención de las licencias y autorizaciones necesarias, así como necesidades constructivas o de diseño a juicio de la Dirección de Obra, sin que ello suponga merma de calidad. El mobiliario, jardinería y electrodomésticos tienen carácter meramente ornamental y, por tanto, no se entregan con la vivienda excepto cuando estén expresamente incluidos en la memoria de calidades. Las cotas de armarios se refieren a huecos de albañilería. El mobiliario de cocina y la disposición de los electrodomésticos pueden sufrir ligeras variaciones en función de su montaje definitivo. Los solados y alicatados tienen igualmente carácter orientativo, pudiendo sufrir modificaciones.



metrovacesa. ahora sí



Descubre tu nueva casa en [metrovacesa.com](https://www.metrovacesa.com) | 900 55 25 25 | infopromociones@metrovacesa.com

La presente memoria de calidades constructivas es meramente orientativa, reservándose Metrovacesa, S.A., la facultad de introducir aquellas modificaciones que vengan motivadas por razones técnicas o jurídicas, que sean indicadas por el arquitecto director de la obra por ser necesarias o convenientes para la correcta finalización del edificio o que sean ordenadas por los organismos públicos competentes, en cuyo caso serán sustituidos por otros de igual o superior calidad. Las imágenes de este folleto son orientativas y no vinculantes a nivel contractual.