

Residencial Fuji. ahora sí



Viviendas de 1 a 4
dormitorios en
ISLA NATURA
Ciudad Metrovacesa,
en Palmas Altas, Sevilla.

metrovacesa. ahora sí



ISLA NATURA, Ciudad Metrovacesa en Palmas Altas.



En un entorno natural inigualable nace un barrio sostenible de más de 67 hectáreas que va a regenerar medioambientalmente este nuevo sector de Sevilla. ISLA NATURA se encuentra al sur de Los Bermejales, en el margen izquierdo del río Guadaíra, en un gran corredor que formará parte del anillo verde de la ciudad.

ISLA NATURA es un barrio del siglo XXI, diseñado para ser vivido. Contará con espaciosos parques y jardines, más de 4.200 árboles y equipamientos educativos, deportivos y sociales.

Para fomentar la movilidad sostenible y reducir la emisión de gases contaminantes se implementarán grandes mejoras: amplias calles peatonales, extensa red de carriles bici, instalaciones medioambientalmente sensibles y pavimentos rodados con atenuación acústica.



Viviendas de 1, 2, 3 y 4 dormitorios con amplias terrazas, piscina y zona comunitaria.

Metrovacesa te da la bienvenida a Residencial Fuji, situado en la cabecera norte del nuevo barrio, supondrá un referente urbanístico en ISLA NATURA, para lo cual hemos cuidado al detalle su aspecto exterior y su calidad percibida.

Un residencial de líneas contemporáneas, con amplias zonas comunes, piscina, pista de padel y zona de niños y para esparcimiento. Además cuenta con un espacioso sótano para garajes y trasteros.

Todas las viviendas de Residencial Fuji cuentan con una amplia terraza, con fabulosas vistas, donde podrás relajarte y compartir tus mejores momentos con familia y amigos



Viviendas:
71



Plantas:
9



Pista pádel



Piscina
comunitaria



Habitaciones:
1-2-3-4



Superficie útil:
43 - 100 m²







Hogares pensados para tu bienestar.

Disfruta de una experiencia única de confort y tranquilidad junto a los tuyos, en espacios concebidos para ofrecerte el máximo equilibrio entre diseño, funcionalidad y calidad.

Descubre la distribución perfecta para tu estilo de vida entre distintas tipologías de viviendas, con cocinas abiertas o independientes, amplias terrazas llenas de luz natural y zonas creadas para disfrutar del bienestar en cada momento y en cada detalle.



Un hogar diseñado para reflejar tu estilo y adaptarse a tu forma de vivir.

En Residencial Fuji descubrirás un lugar donde cada detalle se adapta a ti. Un espacio concebido para equilibrar diseño, funcionalidad y personalidad, creando el hogar que siempre imaginaste.

Cuenta con más de doce tipologías de vivienda y diversas opciones de personalización en pavimentos y revestimientos, para que elijas los acabados que mejor expresen tu estilo de vida.

Como opción con coste, las cocinas, completamente amuebladas, te permiten seleccionar el color del mobiliario y de la encimera. Además, según la tipología, podrás optar por un diseño abierto al salón o mantener una cocina independiente, ajustando el espacio a tus preferencias.





Viviendas que inspiran bienestar y cuidan de tu calidad de vida.



En Residencial Fuji, cada espacio ha sido diseñado para ofrecer una sensación de confort, amplitud y armonía desde el primer momento. La luz natural llena cada estancia, potenciando la calidez del hogar y creando un entorno donde disfrutar plenamente del día a día.

Todas las viviendas cumplen con las normativas de habitabilidad y con el Código Técnico de la Edificación, lo que garantiza un excelente aislamiento térmico y un mayor ahorro energético. Así, además de vivir con más bienestar, contribuyes a un estilo de vida más sostenible y eficiente.



Plano vivienda



B01 Prt. 3 Planta 5ª Letra B

1 Dormitorio

CUADRO DE SUPERFICIES

S. Útil Interior Vivienda	43,3 m ²
S. Cons. Int. Vivienda + p.p. ZZCC	64,7 m ²
S. Útil Exterior Vivienda	10,4 m ²
S. Cons. Int. Viv. + p.p. ZZCC + S. Útil Ext. Viv.	75,1 m ²

CUADRO DE SUPERFICIES

ANDALUCÍA D218/2005

S. Útil Vivienda	47,6 m ²
S. Cons. Vivienda + p.p. ZZCC	69,8 m ²

Las superficies indicadas están calculadas conforme al Decreto 218/2005 de información al consumidor en la compraventa y arrendamiento de viviendas en Andalucía.



Planta 5ª



Plano vivienda



B01 Prt. 3 Planta 7ª Letra A

2 Dormitorios

CUADRO DE SUPERFICIES

S. Útil Interior Vivienda	64,4 m ²
S. Cons. Int. Vivienda + p.p. ZZCC	96,5 m ²
S. Útil Exterior Vivienda	14,7 m ²
S. Cons. Int. Viv. + p.p. ZZCC + S. Útil Ext. Viv.	111,2 m ²

CUADRO DE SUPERFICIES

ANDALUCÍA D218/2005

S. Útil Vivienda	70,8 m ²
S. Cons. Vivienda + p.p. ZZCC	104,0 m ²

Las superficies indicadas están calculadas conforme al Decreto 218/2005 de información al consumidor en la compraventa y arrendamiento de viviendas en Andalucía.



Planta 7ª



Plano vivienda



B01 Prt. 3 Planta 2ª Letra A 3 Dormitorios

CUADRO DE SUPERFICIES

S. Útil Interior Vivienda	81,9 m ²
S. Cons. Int. Vivienda + p.p. ZZCC	120,5 m ²
S. Útil Exterior Vivienda	44,7 m ²
S. Cons. Int. Viv. + p.p. ZZCC + S. Útil Ext. Viv.	166,2 m ²

CUADRO DE SUPERFICIES

ANDALUCÍA D218/2005

S. Útil Vivienda	90,1 m ²
S. Cons. Vivienda + p.p. ZZCC	129,9 m ²

Las superficies indicadas están calculadas conforme al Decreto 218/2005 de información al consumidor en la compraventa y arrendamiento de viviendas en Andalucía.



Planta 2ª



Plano vivienda



B01 Prt. 1 Planta 6ª Letra B

4 Dormitorios

CUADRO DE SUPERFICIES

S. Útil Interior Vivienda	99,9 m ²
S. Cons. Int. Vivienda + p.p. ZZCC	148,4 m ²
S. Útil Exterior Vivienda	17,0 m ²
S. Cons. Int. Viv. + p.p. ZZCC + S. Útil Ext. Viv.	166,4 m ²

CUADRO DE SUPERFICIES

ANDALUCÍA D218/2005

S. Útil Vivienda	108,4 m ²
S. Cons. Vivienda + p.p. ZZCC	168,0 m ²

Las superficies indicadas están calculadas conforme al Decreto 218/2005 de información al consumidor en la compraventa y arrendamiento de viviendas en Andalucía.



Planta 6ª





Apostamos por la sostenibilidad.

Todas nuestras promociones parten desde el inicio de su diseño priorizando el confort, la innovación y la calidad de nuestras construcciones.

Ello lleva a que nuestros edificios incorporen tecnologías eficientes.



Diseñamos edificios para respetar la sostenibilidad y mejorar el entorno medioambiental de nuestras promociones y de la ciudad:

- Diseño incorporando medidas pasivas
- Implementación de energías renovables.
- Sistemas eficientes de climatización.
- Incorporación de materiales y sistemas constructivos ecoeficientes.

En Residencial Fuji pensamos en tu futuro y en el de los tuyos.



Mejora de las soluciones constructivas para optimizar el consumo energético y garantizar el confort y disfrute del usuario.



Uso de equipos de iluminación LED en distintas zonas de la edificación, garantizando un consumo, duración y eficacia óptimas.



Sistemas eficientes de climatización y calidad del aire, priorizando tanto el resultado final del producto como el bajo consumo.

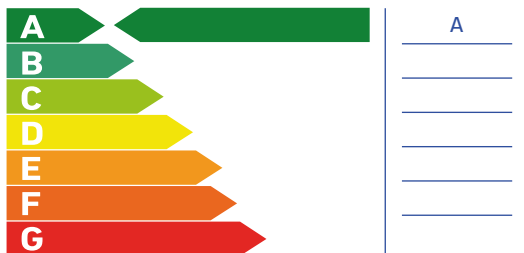


Dispositivos sanitarios respetuosos con el medio ambiente. Su bajo consumo supone un ahorro significativo en la factura además de contribuir a mejorar nuestro entorno.



Consumo de energía primaria no renovable

KWh / m² año



Emisiones de dióxido de carbono

Kg CO₂ / m² año



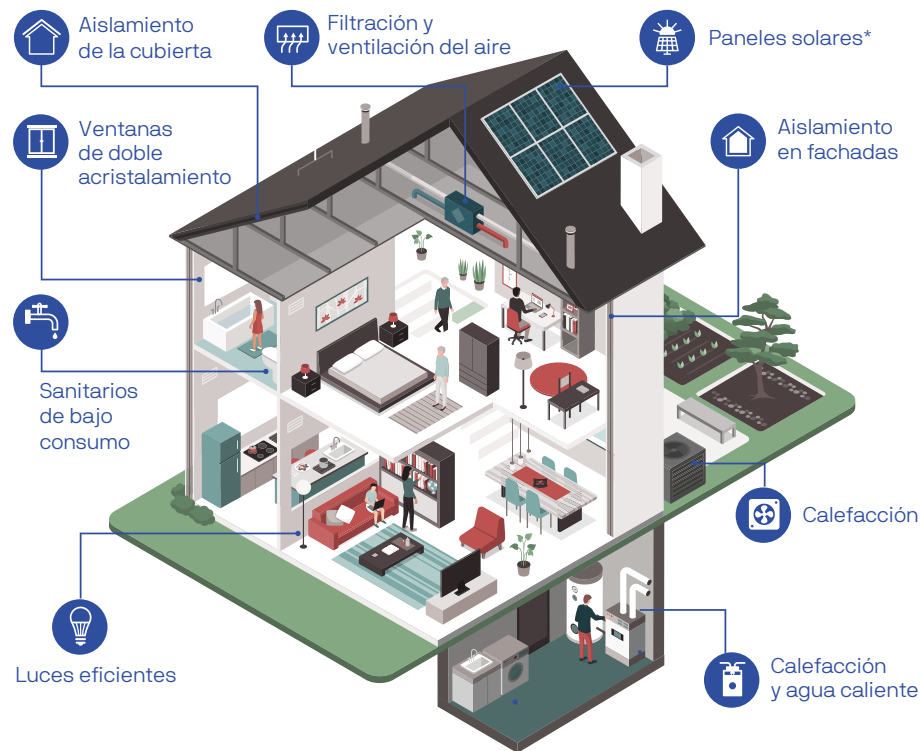
Nuestros estándares de calidad proporcionan unos resultados excelentes que garantizarán el confort y disfrute de la vivienda al usuario.

Nota: La presente información, perspectiva, medidas, cotas y documentación gráfica tienen carácter orientativo, no siendo vinculantes desde el punto de vista contractual. En consecuencia, estarán sujetas a posibles modificaciones por exigencias de índole técnica, jurídica o administrativa derivadas de la obtención de las licencias y autorizaciones necesarias, así como necesidades constructivas o de diseño a juicio de la Dirección de Obra, sin que ello suponga merma de calidad. El mobiliario, jardinería y electrodomésticos tienen carácter meramente ornamental y, por tanto, no se entregan con la vivienda excepto cuando estén expresamente incluidos en la memoria de calidades. Las cotas de armarios se refieren a huecos de albañilería. El mobiliario de cocina y la disposición de los electrodomésticos pueden sufrir ligeras variaciones en función de su montaje definitivo. Los solados y alicatados tienen igualmente carácter orientativo, pudiendo sufrir modificaciones.

En Metrovacesa nuestro objetivo es conseguir la más alta calificación energética, lo que se traduce en beneficios directos para nuestros clientes.

Una vivienda energéticamente eficiente:

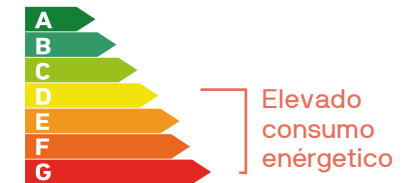
- Mejora de las prestaciones de las carpinterías exteriores
- Ventilación natural y mecánica controlada.
- Sistemas de climatización de alta eficiencia.
- Diseño teniendo en cuenta la eficiencia energética y uso de materiales ecosostenibles.
- Un adecuado aislamiento térmico y acústico en toda la envolvente del edificio.
- Uso de energías renovables.



*Según proyecto.

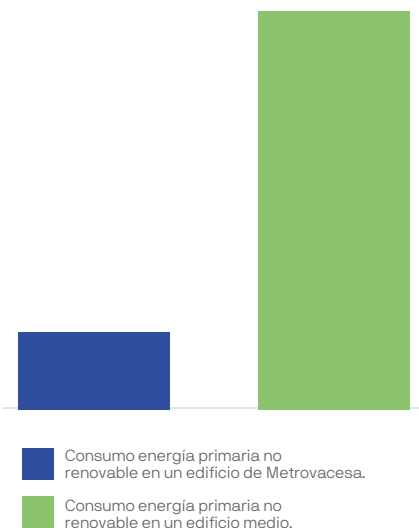
Una vivienda energéticamente no eficiente:

- Ausencia de sistemas de energía renovable.
- Deficiente aislamiento térmico y acústico.
- Sistemas de ventilación y climatización poco eficientes.
- Diseños sin tener en cuenta la eficiencia energética.

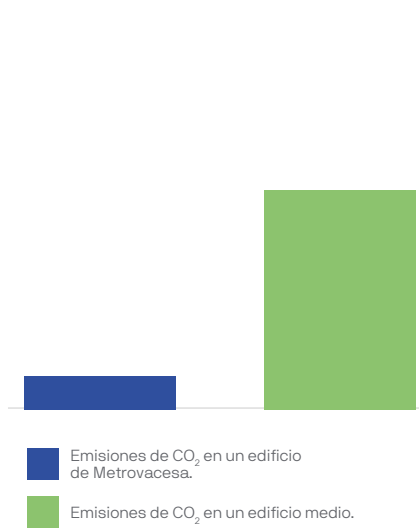


Apostar por Metrovacesa es...

Consumo de energía primaria no renovable (KWh / m² año)



Emisiones de CO₂ (Kg CO₂ / m² año)



apostar por el ahorro.

Para la reducción de consumo de Kwh/m² por vivienda en calefacción

- Adecuado equilibrio entre huecos, muros, terrazas y aislamiento de la envolvente del edificio para eliminar puentes térmicos.
- Carpinterías exteriores de aluminio o PVC con acristalamiento doble con vidrios de baja emisividad.
- Aislamiento en persianas.
- Falsos techos en todas las viviendas, aislados en las viviendas de última planta bajo cubierta*.

Para la reducción en el consumo de energía para la producción de agua caliente sanitaria (ACS).

- Griferías con aireadores y griferías termostáticas en bañeras y duchas monomando*.
- Instalación de producción de ACS mediante sistema de energía renovable*.

Para la reducción en el consumo eléctrico en zonas comunes de cada edificio.

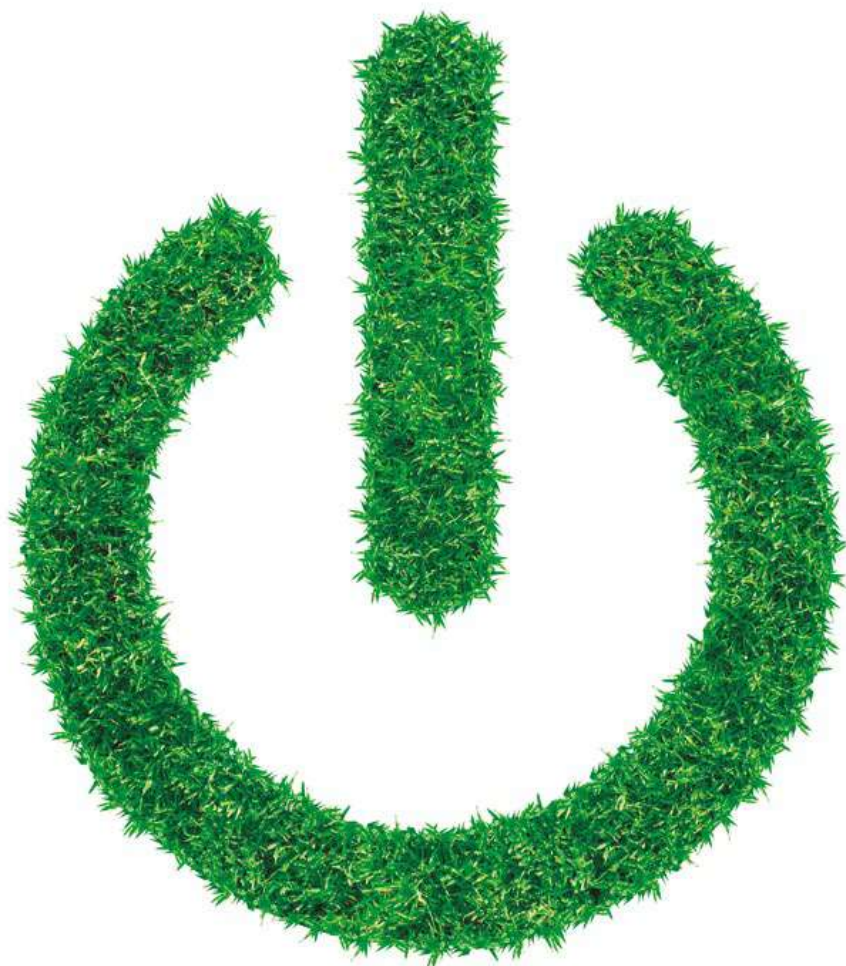
- Luminarias LED de bajo consumo con detectores de presencia en portales y escaleras.

*Según proyecto.



Nota: La presente información, perspectiva, medidas, cotas y documentación gráfica tienen carácter orientativo, no siendo vinculantes desde el punto de vista contractual. En consecuencia, estarán sujetas a posibles modificaciones por exigencias de índole técnica, jurídica o administrativa derivadas de la obtención de las licencias y autorizaciones necesarias, así como necesidades constructivas o de diseño a juicio de la Dirección de Obra, sin que ello suponga merma de calidad. El mobiliario, jardinería y electrodomésticos tienen carácter meramente ornamental y, por tanto, no se entregan con la vivienda excepto cuando estén expresamente incluidos en la memoria de calidades. Las cota de armarios se refieren a huecos de albañilería. El mobiliario de cocina y la disposición de los electrodomésticos pueden sufrir ligeras variaciones en función de su montaje definitivo. Los solados y alicatados tienen igualmente carácter orientativo, pudiendo sufrir modificaciones.

Te ayudamos a ahorrar en tus facturas.



- Luminarias LED o de bajo consumo.



- Grifos de bajo caudal con airéadores.
- Cisternas de doble descarga.
- Sistemas de energía renovable para la generación de ACS*.
- Urbanizaciones exteriores y zonas ajardinadas.*




- Mejora del aislamiento acústico y térmico en toda la envolvente del edificio.
- Vidrios con doble cámara para un aislamiento reforzado*.
- Carpintería con rotura de puente térmico con altos niveles de estanqueidad*.



- Gestión eficiente de residuos generados en la obra.
- Previsión para la carga del coche eléctrico.

*Según proyecto.



Una
vivienda
eficiente
es un mejor
hogar.



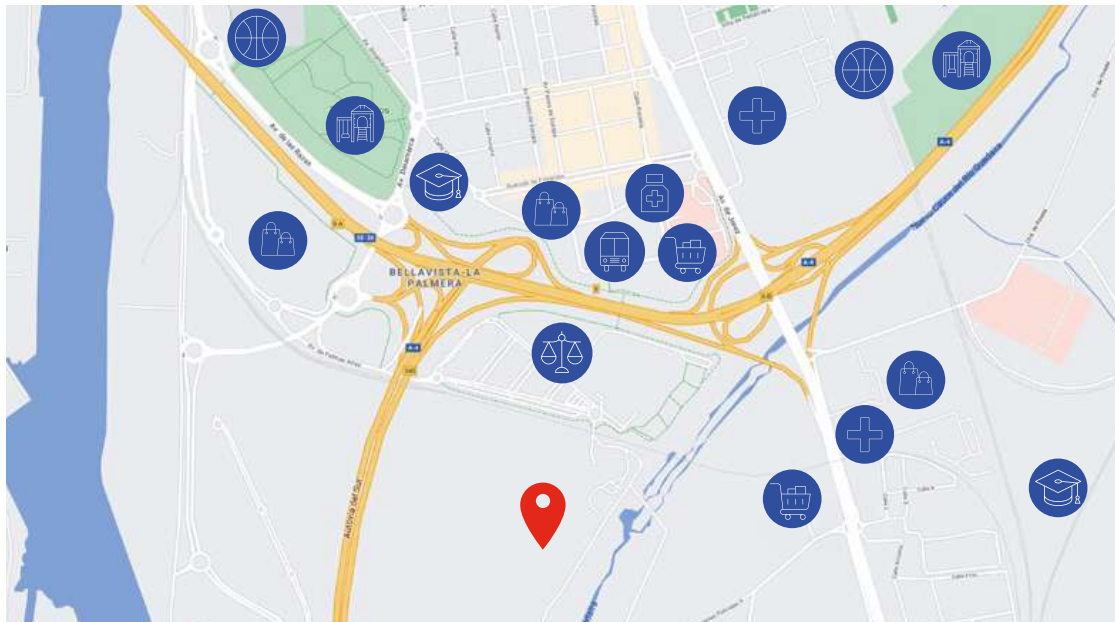
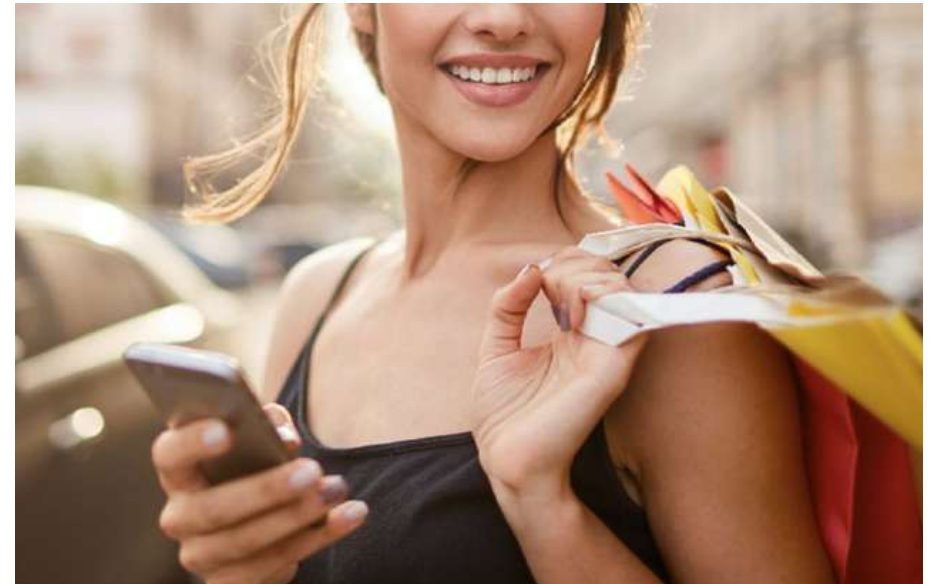
Ubicación.

Barrio de Palmas Altas, ahora sí.

En un entorno natural inigualable, entre los ríos Guadalquivir y Guadaíra, nace ISLA NATURA, un hito del desarrollo urbanístico del que querrás formar parte.

Ubicada en Palmas Altas, esta nueva zona de referencia para vivir al sur de la ciudad de Sevilla destaca por el magnífico enclave medioambiental en el que se sitúa y por sus inmejorables comunicaciones. Estará conectada con las principales salidas y entradas de la capital y se construirá la futura parada Palmas Altas de la línea 3 de Metro.

Por si fuera poco, se encuentra junto al gran Centro Comercial Lagoh y la futura Ciudad de la Justicia. Todos los servicios que necesitas al alcance de tu mano.



metrovacesa. ahora sí

Descubre tu nueva casa en [metrovacesa.com](https://www.metrovacesa.com) | 900 55 25 25 | infopromociones@metrovacesa.com



ISLA NATURA
PalmasAltas ciudad metrovacesa

Folleto informativo sin carácter contractual elaborado a partir del Proyecto Básico presentado para tramitación de la licencia de obras. Información sujeta a modificaciones necesarias por exigencias de orden técnico, jurídico o comercial durante el transcurso de la obra o una vez finalizada la misma, sin que ello implique alteración significativa del objeto y sin mermar las calidades de los materiales. Infografías exteriores e interiores meramente ilustrativas y sujetas a posibles modificaciones; mobiliario no incluido; acabados, calidades, colores, equipamiento, aparatos sanitarios y muebles de cocina aproximados. Toda la información y entrega de documentación se hará según lo establecido en el Real Decreto 515/1989 y demás normas que pudieran complementarlo, ya sean de carácter estatal o autonómico.

Infografías exteriores e interiores meramente ilustrativas y sujetas a posibles modificaciones, sin carácter contractual. Han sido elaboradas a partir del Proyecto Básico presentado para tramitación de la licencia de obras, reservándose METROVACESA, S.A. la facultad de introducir aquellas modificaciones necesarias por exigencias de orden técnico, jurídico o comercial para la correcta finalización del edificio o que sean ordenadas por los organismos públicos competentes, sin que ello implique alteración significativa del objeto y sin mermar las calidades de los materiales. El equipamiento de las viviendas será el indicado en la correspondiente memoria de calidades, no se incluye mobiliario de cocina. Versión n.º 1 vigente desde el 5/2/2024 hasta publicación de versión n.º 2. Imágenes orientativas y no reales.

V1.

