

# Residencial Las Dunas. ahora sí

**A-A** más eficiente

Viviendas en primera  
línea de playa de  
2, 3 y 4 dormitorios  
con vistas al mar

**metrovesa.** ahora sí



# Viviendas en primera línea de playa de 2, 3 y 4 dormitorios

Metrovacesa te presenta Residencial Las Dunas, a la orilla del Mediterráneo, con todas las comodidades de un residencial de obra nueva.

Viviendas en primera línea de playa donde disfrutar del confort y la tranquilidad.

Ubicación singular entre Benicàssim y Castellón de la Plana, en la Playa del Serradal, una playa tranquila que cuenta con una zona de protección dunar de gran valor ecológico. Las dunas de la Playa del Serradal se han ido formando por acumulación de arena con la acción de la brisa y el mar.

Nos gustaría hacer de Residencial Las Dunas un lugar idílico para tu hogar. Un espacio en el que acumular vivencias, experiencias y buenos momentos. Donde el sol, la brisa y las exclusivas vistas al mar harán más sencilla tu vida.



Viviendas:  
72



Plantas:  
3



Piscina  
comunitaria



Zona  
infantil



Pista  
Pádel



Habitaciones:  
2-3-4

# Un residencial en un entorno único



Su piscina comunitaria ofrece una agradable alternativa para los días de oleaje. Además, disfrutar de su pista de pádel, pasear por sus zonas comunes o relajarse con sus espacios ajardinados es posible en Residencial Las Dunas.

Disfruta de la tranquilidad del entorno, de las comodidades del residencial y, al mismo tiempo, de la proximidad a los centros urbanos de Castellón de la Plana y Benicàssim. No te preocupes por el aparcamiento a tu vuelta a casa, dispones de plaza para dejar tu coche y espacio para dejar tu bicicleta.



# Con espacio tu hogar se disfruta mucho más.

Residencial Las Dunas está diseñado para incrementar tu calidad de vida. Viviendas volcadas al mar para que la luz y los amaneceres llenen tus días de vitalidad.

Sus ventanas y amplias terrazas dotan a las viviendas de una excelente luminosidad natural y ventilación. Jardines en las viviendas de planta baja y solárium en las viviendas de planta tercera, con todo el espacio que necesitas.



# Hogares únicos como tú

El salón comedor y la cocina integrada constituyen una zona amplia y multifuncional. Este núcleo principal de la vivienda cuenta con una magnífica ventilación cruzada y entrada de luz natural. Residencial Las Dunas ofrece opciones de personalización en la elección de materiales, para que configures el ambiente de tu vivienda en función de tu estilo de vida.



# Siente la brisa, disfruta de la panorámica

Los dormitorios se convierten en un lugar fundamental para el descanso y la tranquilidad, así que simplemente, tumbate en la cama y disfruta de las vistas al mar. Los dormitorios principales cuentan con baño en suite, amplios armarios y acceso a la terraza.



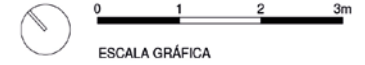


# Residencial Las Dunas

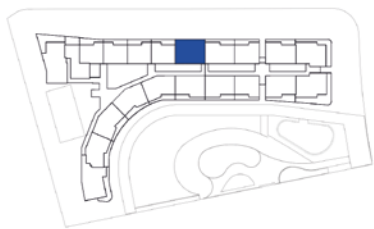
PLANTA 1 y 2.

VIVIENDA N.

2 dormitorios.

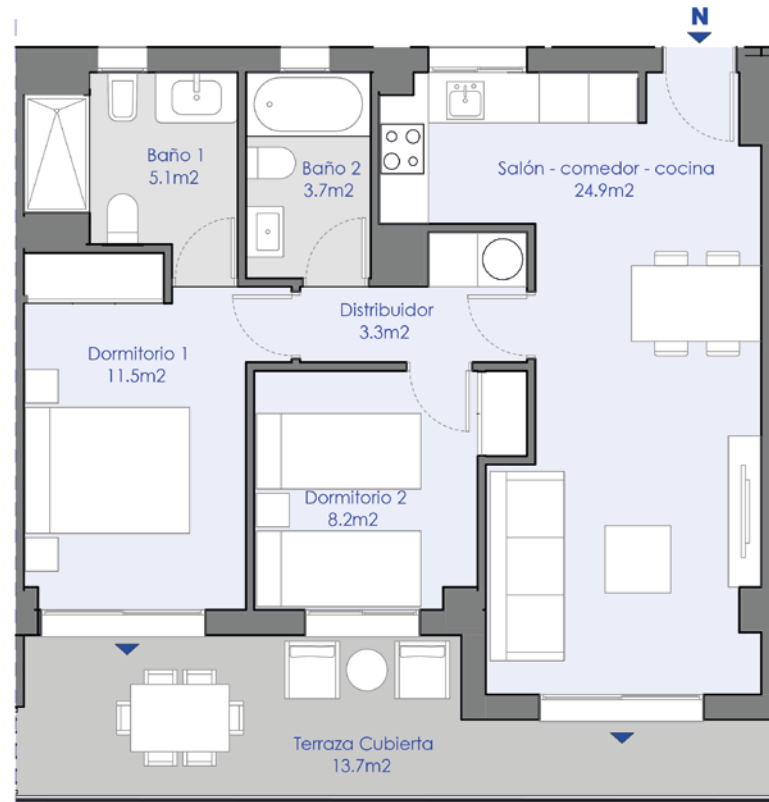


Ubicación de la vivienda



Cuadro de superficies

Sup. útil Vivienda	56,70 m <sup>2</sup>
Sup. útil terraza cubierta	13,74 m <sup>2</sup>
Sup. útil total	70,44 m <sup>2</sup>
Sup. construida + pp. ZZCC	91,37 m <sup>2</sup>



# Residencial Las Dunas

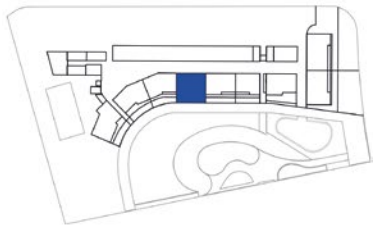
PLANTA 0.

VIVIENDA P.

3 dormitorios.



Ubicación de la vivienda



Cuadro de superficies

Sup. útil Vivienda	71,18 m <sup>2</sup>
Sup. útil terraza cubierta	16,44 m <sup>2</sup>
Sup. útil total	87,62 m <sup>2</sup>
Sup. útil terraza descubierta	21,27 m <sup>2</sup>
Sup. construida + pp. ZZCC	111,03 m <sup>2</sup>



metrovacesa

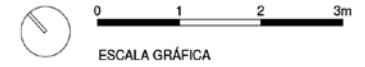
El presente plano no es definitivo, ya que ha sido elaborado conforme al Proyecto Básico del Edificio y, por tanto, Metrovacesa se reserva la facultad de incluir las modificaciones necesarias por exigencias técnicas y/o jurídicas u ordenadas por cualesquiera administraciones u organismo públicos, ajustándolos en todo caso al Proyecto de Ejecución. Los elementos accesorios (por ejemplo, el mobiliario incluido en la zona de la cocina o elementos de jardinería) son meramente ilustrativos. Los giros de puertas y la distribución de aparatos sanitarios no son vinculantes. Las superficies expresadas son aproximadas, pudiendo experimentar modificaciones por razones de índole técnico y/o legal en el desarrollo de la ejecución de las obras.

# Residencial Las Dunas

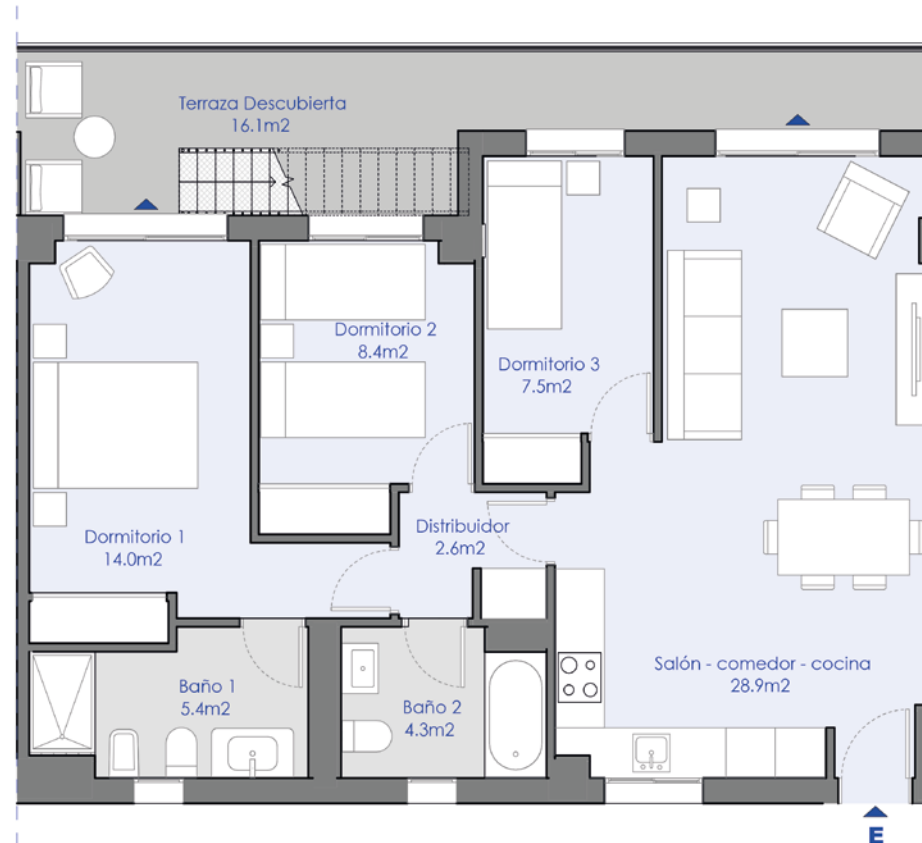
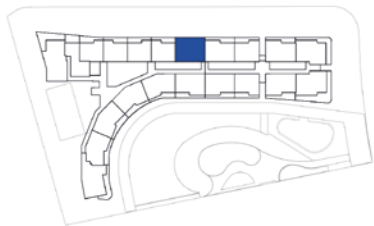
PLANTA 3.

VIVIENDA E.

3 dormitorios.



Ubicación de la vivienda



Cuadro de superficies

Sup. útil Vivienda	71,17 m <sup>2</sup>
Sup. útil total	71,17 m <sup>2</sup>
Sup. útil terraza descubierta	74,12 m <sup>2</sup>
Sup. construida + pp. ZZCC	94,85 m <sup>2</sup>

metrovacesa

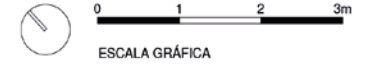
El presente plano no es definitivo, ya que ha sido elaborado conforme al Proyecto Básico del Edificio y, por tanto, Metrovacesa se reserva la facultad de incluir las modificaciones necesarias por exigencias técnicas y/o jurídicas u ordenadas por cualesquiera administraciones u organismo públicos, ajustándolos en todo caso al Proyecto de Ejecución. Los elementos accesorios (por ejemplo, el mobiliario incluido en la zona de la cocina o elementos de jardinería) son meramente ilustrativos. Los giros de puertas y la distribución de aparatos sanitarios no son vinculantes. Las superficies expresadas son aproximadas, pudiendo experimentar modificaciones por razones de índole técnico y/o legal en el desarrollo de la ejecución de las obras.

# Residencial Las Dunas

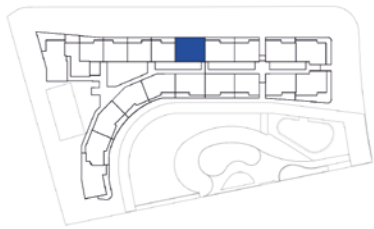
PLANTA 1 y 2.

VIVIENDA E.

3 dormitorios.

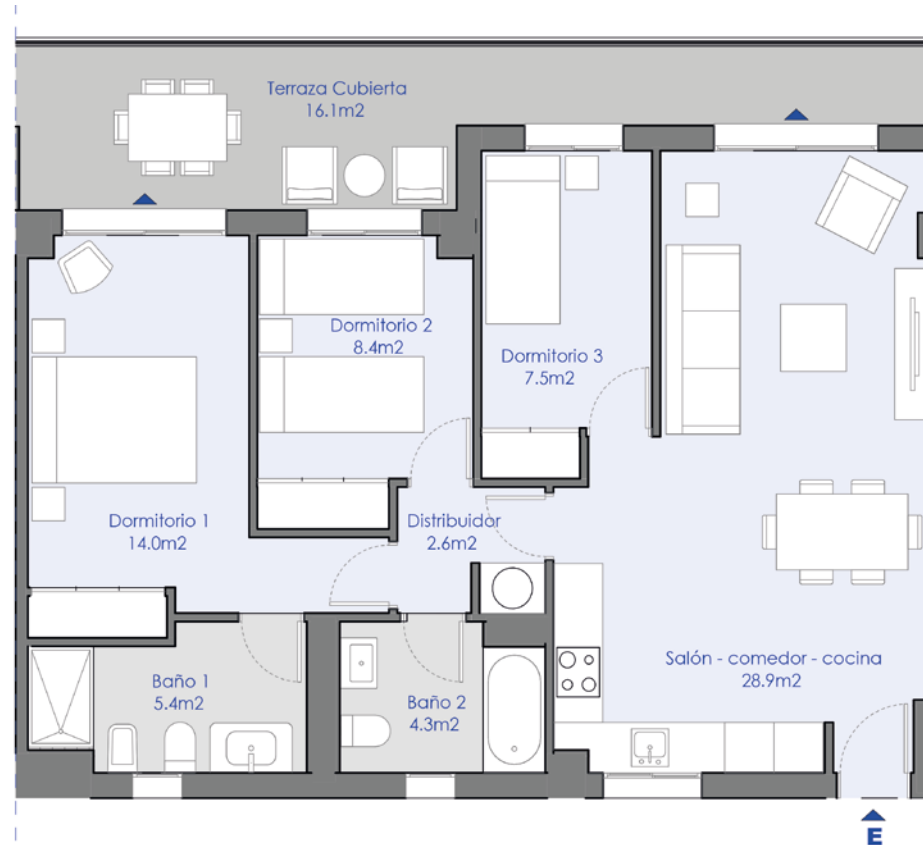


Ubicación de la vivienda



Cuadro de superficies

Sup. útil Vivienda	71,17 m <sup>2</sup>
Sup. útil terraza cubierta	16,05 m <sup>2</sup>
Sup. útil total	87,22 m <sup>2</sup>
Sup. construida + pp. ZZCC	111,07 m <sup>2</sup>

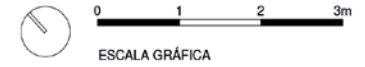


# Residencial Las Dunas

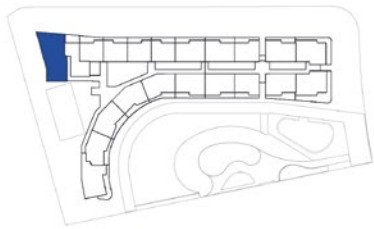
PLANTA 1 y 2.

VIVIENDA K.

4 dormitorios.



Ubicación de la vivienda



Cuadro de superficies

Sup. útil Vivienda	102,53 m <sup>2</sup>
Sup. útil terraza cubierta	34,91 m <sup>2</sup>
Sup. útil total	137,44 m <sup>2</sup>
Sup. construida + pp. ZZCC	172,46 m <sup>2</sup>

metrovacesa

El presente plano no es definitivo, ya que ha sido elaborado conforme al Proyecto Básico del Edificio y, por tanto, Metrovacesa se reserva la facultad de incluir las modificaciones necesarias por exigencias técnicas y/o jurídicas u ordenadas por cualesquiera administraciones u organismo públicos, ajustándolos en todo caso al Proyecto de Ejecución. Los elementos accesorios (por ejemplo, el mobiliario incluido en la zona de la cocina o elementos de jardinería) son meramente ilustrativos. Los giros de puertas y la distribución de aparatos sanitarios no son vinculantes. Las superficies expresadas son aproximadas, pudiendo experimentar modificaciones por razones de índole técnico y/o legal en el desarrollo de la ejecución de las obras.



# Apostamos por la sostenibilidad.

Todas nuestras promociones parten desde el inicio de su diseño priorizando el confort, la innovación y la calidad de nuestras construcciones. Ello lleva a que nuestros edificios incorporen tecnologías eficientes.



Diseñamos edificios para respetar la sostenibilidad y mejorar el entorno medioambiental de nuestras promociones y de la ciudad:

- Diseño incorporando medidas pasivas
- Implementación de energías renovables.
- Sistemas eficientes de climatización.
- Incorporación de materiales y sistemas constructivos ecoeficientes.

# En Las Dunas pensamos en tu futuro y en el de los tuyos.



Mejora de las soluciones constructivas para optimizar el consumo energético y garantizar el confort y disfrute del usuario.



Uso de equipos de iluminación led en distintas zonas de la edificación, garantizando un consumo, duración y eficacia óptimas.



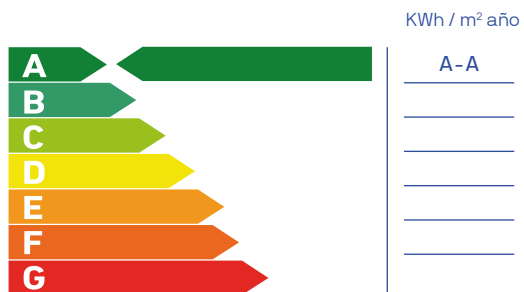
Sistemas eficientes de climatización y calidad del aire, priorizando tanto el resultado final del producto como el bajo consumo.



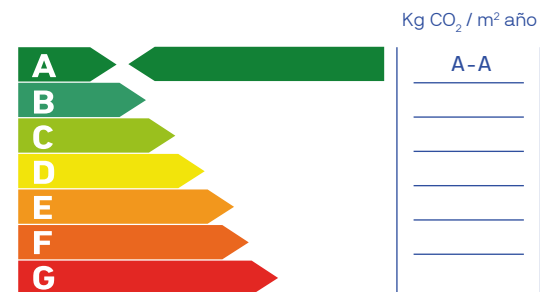
Dispositivos sanitarios respetuosos con el medio ambiente. Su bajo consumo supone un ahorro significativo en la factura además de contribuir a mejorar nuestro entorno.



## Consumo de energía primaria no renovable



## Emisiones de dióxido de carbono

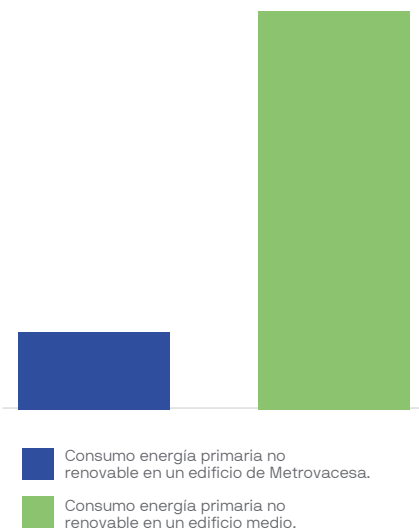


Nuestros estándares de calidad proporcionan unos resultados excelentes que garantizarán el confort y disfrute de la vivienda al usuario.

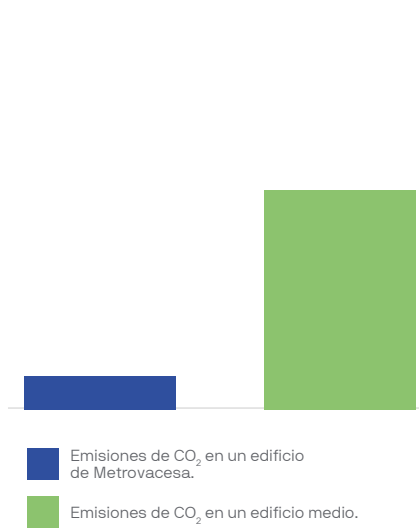
**Nota:** La presente información, perspectiva, medidas, cotas y documentación gráfica tienen carácter orientativo, no siendo vinculantes desde el punto de vista contractual. En consecuencia, estarán sujetas a posibles modificaciones por exigencias de índole técnica, jurídica o administrativa derivadas de la obtención de las licencias y autorizaciones necesarias, así como necesidades constructivas o de diseño a juicio de la Dirección de Obra, sin que ello suponga merma de calidad. El mobiliario, jardinería y electrodomésticos tienen carácter meramente ornamental y, por tanto, no se entregan con la vivienda excepto cuando estén expresamente incluidos en la memoria de calidades. Las cota de armarios se refieren a huecos de albañilería. El mobiliario de cocina y la disposición de los electrodomésticos pueden sufrir ligeras variaciones en función de su montaje definitivo. Los solados y alicatados tienen igualmente carácter orientativo, pudiendo sufrir modificaciones.

# Apostar por Metrovacesa es...

Consumo de energía primaria no renovable (KWh / m<sup>2</sup> año)



Emisiones de CO<sub>2</sub> (Kg CO<sub>2</sub> / m<sup>2</sup> año)



# apostar por el ahorro.

Para la reducción de consumo de Kwh/m<sup>2</sup> por vivienda en calefacción

- Adecuado equilibrio entre huecos, muros, terrazas y aislamiento de la envolvente del edificio para eliminar puentes térmicos.
- Carpinterías exteriores de PVC con acristalamiento doble con vidrios de baja emisividad o control solar (según orientaciones).
- Aislamiento en persianas.
- Falsos techos en todas las viviendas, aislados en las viviendas de última planta bajo cubierta\*.

Para la reducción en el consumo de energía para la producción de agua caliente sanitaria (ACS)

- Griferías monomando con aireadores y griferías.
- Instalación de producción de Agua Caliente Sanitaria mediante sistema individual de aerotermia\*.

Para la reducción en el consumo eléctrico en zonas comunes de cada edificio.

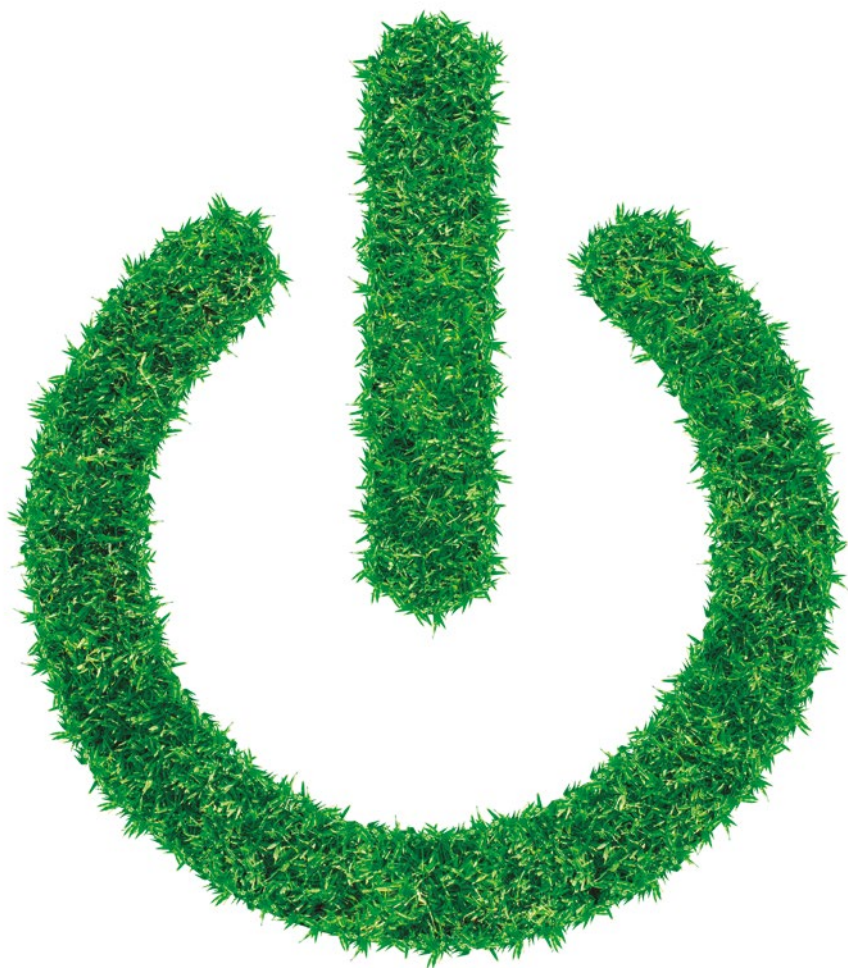
- Luminarias LED de bajo consumo con detectores de presencia en portales y escaleras.

\*Según proyecto.



**Nota:** La presente información, perspectiva, medidas, cotas y documentación gráfica tienen carácter orientativo, no siendo vinculantes desde el punto de vista contractual. En consecuencia, estarán sujetas a posibles modificaciones por exigencias de índole técnica, jurídica o administrativa derivadas de la obtención de las licencias y autorizaciones necesarias, así como necesidades constructivas o de diseño a juicio de la Dirección de Obra, sin que ello suponga merma de calidad. El mobiliario, jardinería y electrodomésticos tienen carácter meramente ornamental y, por tanto, no se entregan con la vivienda excepto cuando estén expresamente incluidos en la memoria de calidades. Las cota de armarios se refieren a huecos de albañilería. El mobiliario de cocina y la disposición de los electrodomésticos pueden sufrir ligeras variaciones en función de su montaje definitivo. Los solados y alicatados tienen igualmente carácter orientativo, pudiendo sufrir modificaciones.

# Te ayudamos a ahorrar en tus facturas:



- Luminarias led o de bajo consumo.
- Pulsadores temporizados en zonas comunes.
- Placas fotovoltaicas de apoyo en zonas comunes.



- Grifos de bajo caudal con aireadores.
- Cisternas de doble descarga.
- Urbanizaciones exteriores con vegetación autóctona\*.
- Sistemas de aerotermia en producción de ACS.




- Mejora del aislamiento acústico y térmico en toda la envolvente del edificio.
- Vidrios con doble cámara para un aislamiento reforzado\*.
- Carpintería con rotura de puente térmico con altos niveles de estanqueidad\*.



- Gestión eficiente de residuos generados en la obra.
- Previsión para la carga del coche eléctrico.

\*Según proyecto.



Una  
vivienda  
eficiente  
es un mejor  
hogar.

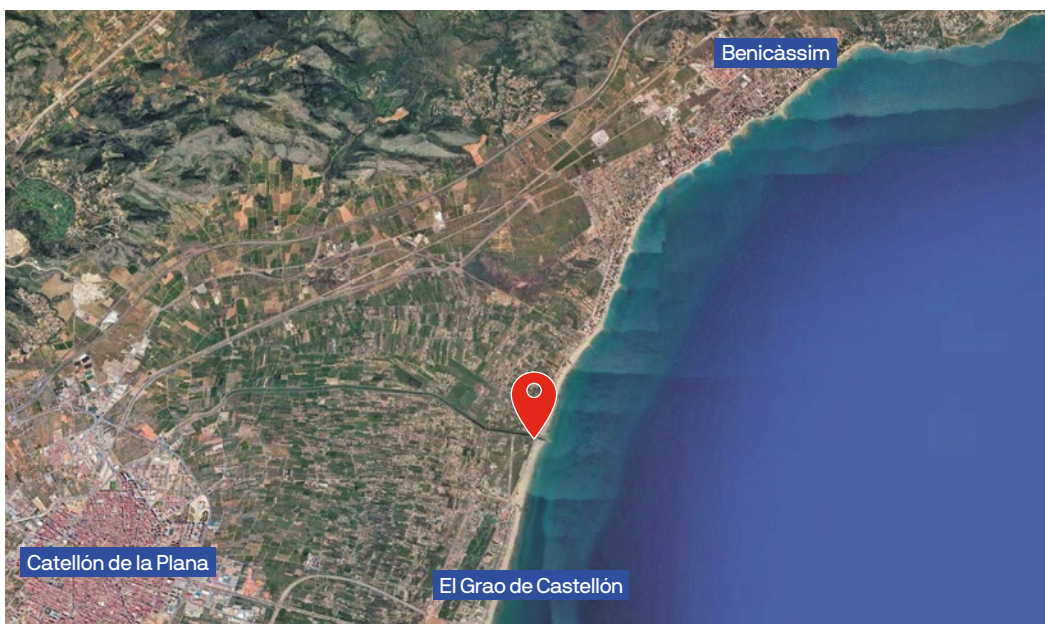


# Ubicación. Playa del Serradal, ahora sí.

Primera línea de playa entre Benicàssim Castellón de la Plana.

A 15 minutos en coche de Castellón de la Plana y junto a Benicàssim, y a una hora de Valencia.

Conecta con la naturaleza, la brisa y el mar sin desconectar de la ciudad.



Residencial  
Las Dunas

# metrovacesa. ahora sí

Descubre tu nueva casa en [metrovacesa.com](https://www.metrovacesa.com) | [900 55 25 25](tel:900552525) | [infopromociones@metrovacesa.com](mailto:infopromociones@metrovacesa.com)

Nota legal: Las imágenes de este folleto son orientativas y no vinculantes a nivel contractual. Promueve METROVACESA S.A.

**A-A** más eficiente