

DOSSIER COMERCIAL

Residencial **VORA**

VALENCIA

metrovacesa



edipia

metrovacesa

Vive como sueñas

Bienvenida	4
1 Donde la ciudad mira al futuro	8
2 La luz que inspira cada día	10
3 Arquitectura con alma sostenible.....	14
4 Bienestar en cada detalle.....	18

5 La vida, a tu ritmo	22
Planos.....	24
6 Memoria de Calidades	28
7 Diseña tu espacio. Elige tu look.....	40
8 Apostamos por la Sostenibilidad	44

metrovacesa

Vive como sueñas

En Metrovacesa, nos comprometemos a ser tu compañero durante todo el proceso de compra de vivienda, brindando transparencia y un apoyo constante.

La compra de tu futuro hogar es un proceso complejo y queremos estar a tu lado en cada paso del camino, asegurándonos de que tu viaje hacia la propiedad sea lo más fluido e informado posible. Creemos en una comunicación clara y abierta, ofreciéndote total transparencia en cuanto a los detalles de tu vivienda, precio, plazos y los trámites legales necesarios.

Con nuestro equipo de profesionales experimentados, puedes confiar en que defenderemos tus mejores intereses, responderemos tus preguntas y abordaremos cualquier inquietud de manera rápida y honesta. Además, nos comprometemos a ofrecerte un acompañamiento personalizado, adaptado a tus necesidades y preferencias. Nos aseguraremos de comprenderte y de escuchar tus deseos, para que puedas tomar decisiones informadas y acertadas en todo momento.

Tu satisfacción es nuestra prioridad, y nos esforzaremos por superar tus expectativas en cada interacción. Nos comprometemos a guiarte, facilitándote la información necesaria, asesorándote en la toma de decisiones y resolviendo cualquier problema que pueda surgir en el camino para hacer que la casa que sueñas sea una realidad.

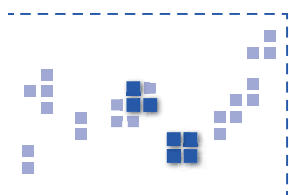
**Construimos viviendas innovadoras y sostenibles;
hogares únicos y acogedores donde vivir.**



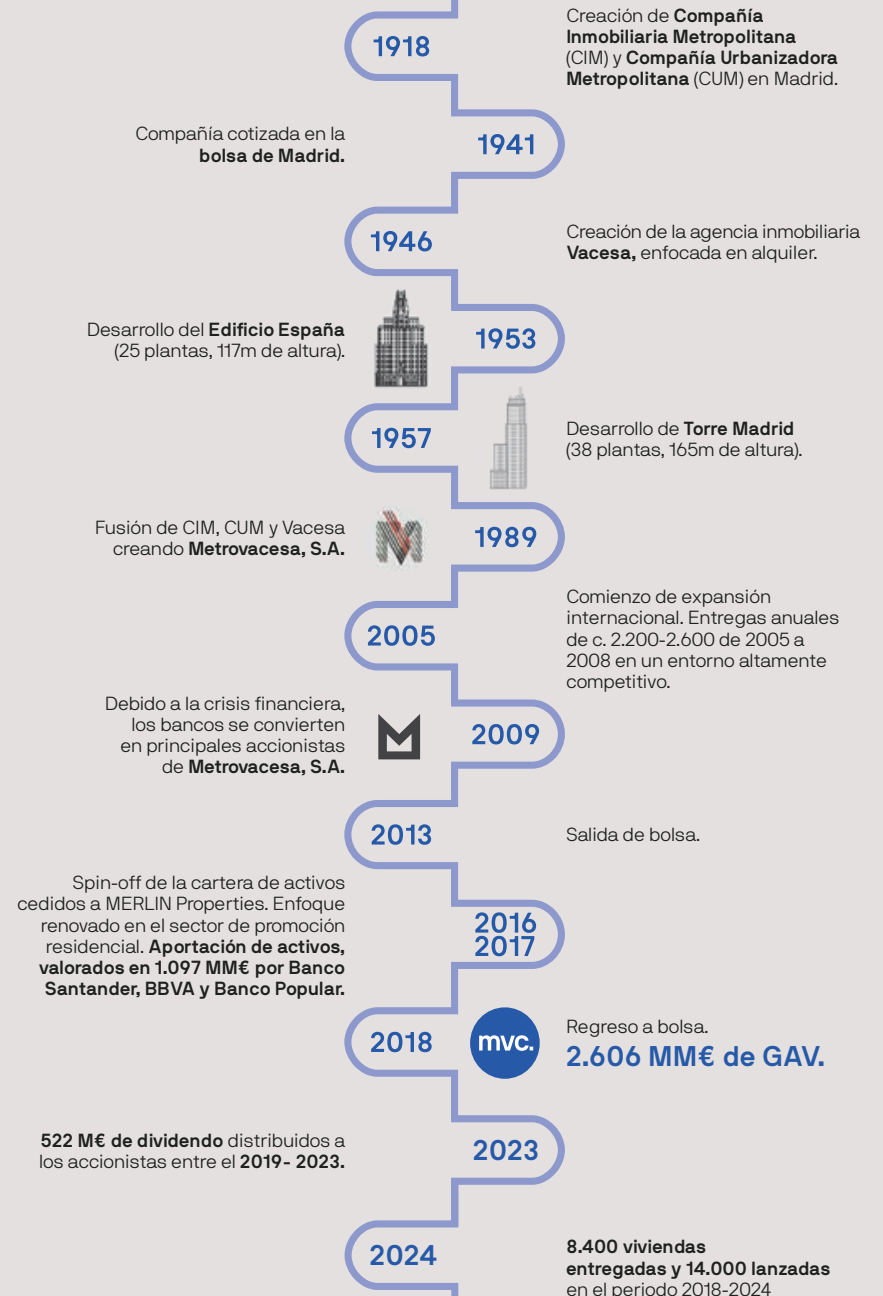
Más de 100 años construyendo hogares para ti.

metrovacesa

Aunque recordamos con orgullo nuestros éxitos pasados, nuestra mirada siempre está puesta en crear las casas del futuro: ubicaciones estratégicas, viviendas sostenibles y respetuosas con el medio ambiente, hogares creados para tu disfrute solo con materiales de primera calidad... Con la garantía de una gran empresa centenaria presente a nivel nacional.



Delegaciones
mvc.





1 Donde la ciudad mira al futuro.

Bienvenido a Residencial Vora, un conjunto de viviendas contemporáneas en la zona de Turianova, Valencia. Un entorno en desarrollo que crece con nuevas conexiones, espacios abiertos y un horizonte de modernidad junto al Hospital La Fe.







Aquí, la arquitectura se abre a la luz mediterránea y cada rincón está pensado para ofrecer bienestar, confort y eficiencia. Un hogar diseñado para disfrutar de la claridad y el clima de Valencia en un entorno que evoluciona día a día.

Vora no es solo un espacio para vivir, sino una oportunidad para formar parte del nuevo paisaje urbano de la ciudad.





Residencial VORA

-  Estación cercanías/ AVE
-  Hospital U. y P. La Fé
-  Supermercado/ Centro comercial
-  Real Club Náutico
-  Ciudad de las artes y las ciencias
-  Gasolineras
-  Espacios deportivos

2

La luz que inspira cada día.

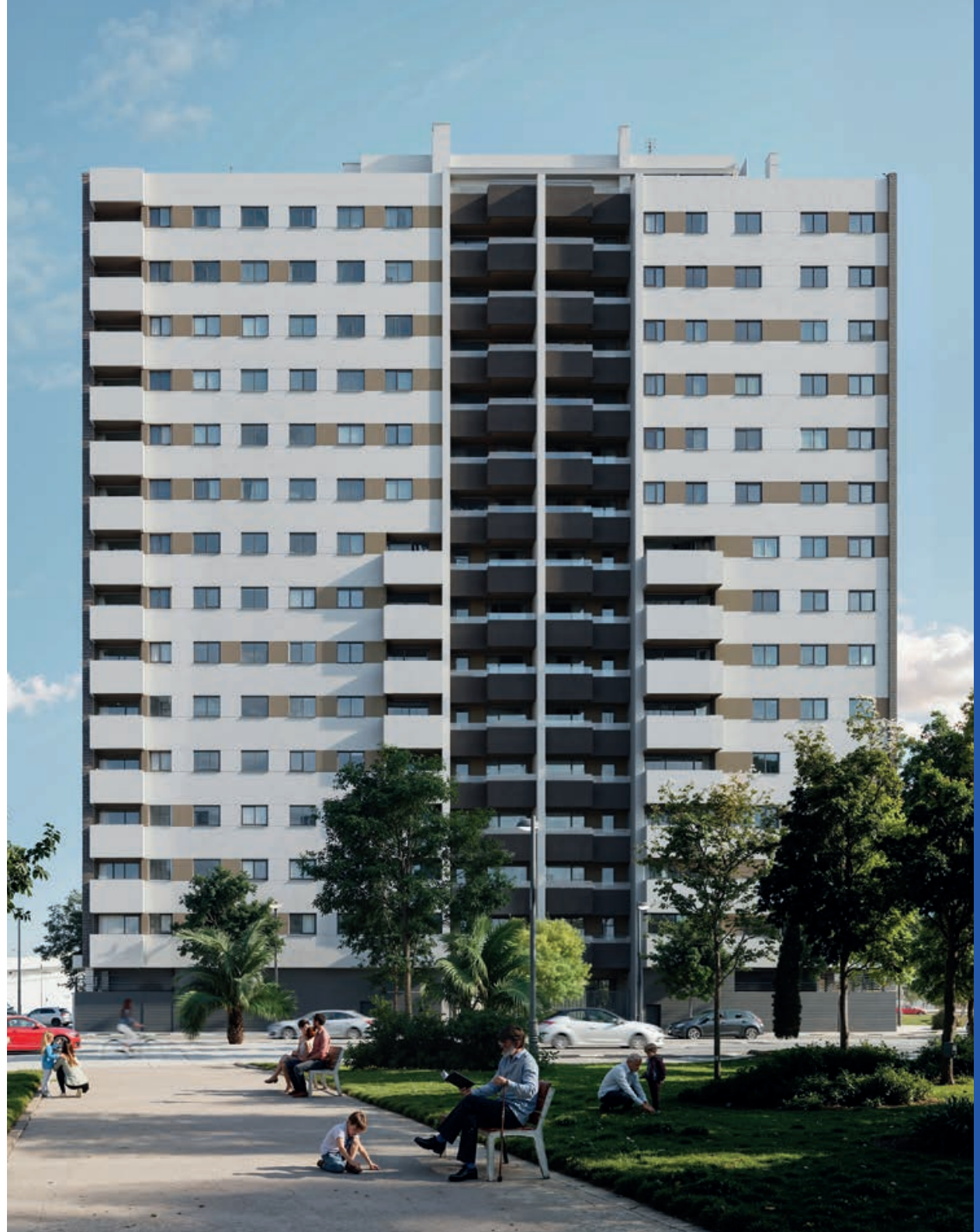
Cada vivienda de Vora aprovecha la orientación y la entrada de luz natural para crear ambientes cálidos, luminosos y llenos de vida.

Los amplios ventanales y las terrazas establecen un diálogo constante entre interior y exterior, permitiendo que la claridad mediterránea se convierta en parte esencial del hogar. La luz fluye por los espacios, realzando los volúmenes y aportando una sensación de amplitud y bienestar que se mantiene durante todo el año.



Los materiales han sido seleccionados por su calidad, durabilidad y equilibrio estético, reforzando el compromiso con la sostenibilidad y el confort cotidiano. Cada superficie, textura y acabado contribuye a generar una atmósfera serena y equilibrada, donde el diseño se pone al servicio de la vida diaria.

En Vora, la luz no solo ilumina, sino que transforma cada estancia en un espacio que inspira calma y energía a partes iguales.



Espacios que se adaptan a ti.

Residencial Vora ofrece viviendas de dos, tres y cuatro dormitorios, con distribuciones funcionales y terrazas que prolongan el espacio habitable hacia el exterior. Cada estancia está concebida para acompañar distintas etapas y estilos de vida, priorizando la comodidad y la claridad de los espacios.

El conjunto cuenta con piscina comunitaria y zonas ajardinadas que completan la experiencia residencial, pensadas para disfrutar del tiempo libre sin salir de casa.

En Vora, la calidad de vida no es un lujo, sino el punto de partida.





Imágenes orientativa y no vinculantes a nivel contractual.



3

Arquitectura con alma sostenible.

El diseño de Vora responde a una idea clara: crear hogares eficientes y confortables. La orientación de los edificios y la elección de materiales buscan el equilibrio térmico y lumínico, reduciendo el consumo energético y mejorando la calidad de vida. Cada detalle, desde la disposición de los volúmenes hasta la relación entre los espacios, potencia el bienestar y aprovecha al máximo la luz natural de Valencia.



Desde los primeros bocetos, nuestro estudio de arquitectura ha desarrollado una propuesta sobria y contemporánea, integrada en su entorno con equilibrio y funcionalidad. Con líneas limpias, proporciones cuidadas y materiales de calidad, Vora dialoga con el entorno urbano y refleja una arquitectura respetuosa, pensada para mejorar la experiencia de vivir la ciudad.







4

Bienestar en cada detalle.

Los interiores han sido proyectados para ofrecer confort y tranquilidad, con estancias amplias, carpinterías de alto rendimiento y acabados que reflejan la luz natural con elegancia. Cada espacio está diseñado para potenciar la luminosidad y la sensación de amplitud, creando una atmósfera cálida y equilibrada. Los materiales se han elegido por su calidad y textura, aportando armonía y funcionalidad en cada rincón.

Cada vivienda es un refugio pensado para el descanso y la vida cotidiana, donde la funcionalidad y el diseño se encuentran en equilibrio. La distribución interior se adapta a distintas formas de vivir, con estancias versátiles que favorecen el confort y la conexión con el exterior. Desde la calma de las zonas privadas hasta la amplitud de los espacios comunes, todo está concebido para ofrecer bienestar y calidad en el día a día.



Un entorno en transformación.

La vida en Vora se desarrolla en un entorno en evolución. En Turisno, la modernidad y los espacios abiertos se combinan con nuevas infraestructuras que dan forma a un barrio en crecimiento, cercano al Hospital La Fe y bien conectado con las principales vías de Valencia. Es un lugar que mira al futuro y ofrece una manera de vivir más cómoda y actual.

El área crece con nuevos equipamientos y zonas verdes que impulsan la convivencia. Su planeamiento apuesta por la sostenibilidad y la creación de espacios de calidad. La cercanía a los principales ejes de la ciudad facilita el acceso a servicios consolidados, mientras el entorno inmediato se perfila como una zona de desarrollo con proyección.

Vora refleja el equilibrio entre la calma residencial y la energía de una Valencia en transformación, donde la luz y la amplitud definen una nueva forma de habitar la ciudad.





5

La vida, a tu ritmo.

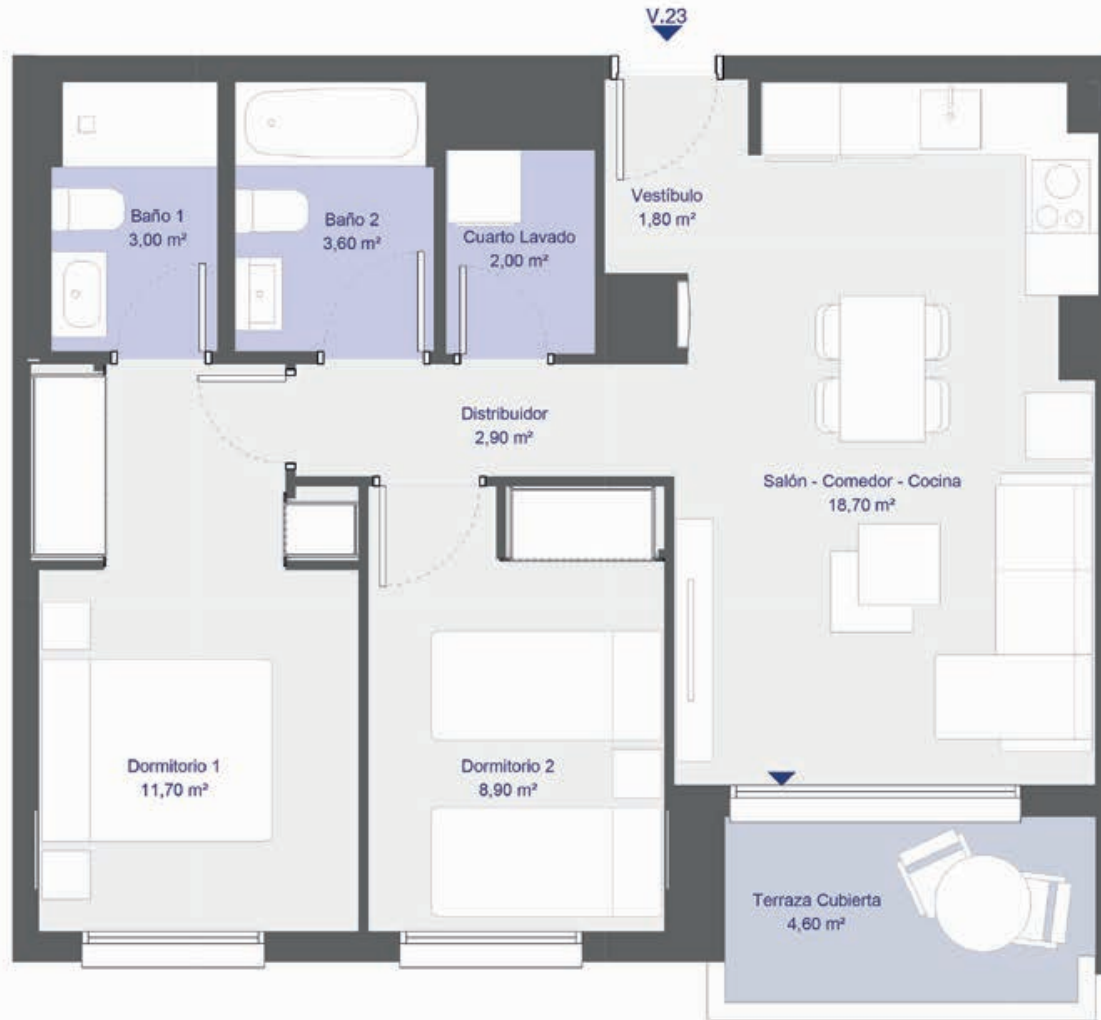
Amanece en Valencia. La luz entra por los ventanales del salón y llena el espacio de claridad. Desayunas en la terraza mientras la ciudad empieza a despertar y el día se abre paso con suavidad. En Vora, cada mañana tiene su propio ritmo, marcado por la luz mediterránea y la sensación de espacio que ofrece el diseño del hogar.

A lo largo del día, los espacios acompañan la vida cotidiana con equilibrio y funcionalidad. Por la tarde, puedes descansar junto a la piscina, leer al aire libre o compartir un momento con amigos en las zonas comunes. Al caer la noche, las luces de la ciudad se extienden en el horizonte, recordando que vivir aquí es hacerlo en un entorno moderno, conectado y lleno de energía.

Residencial Vora es eso: una forma contemporánea de vivir en Valencia, donde la luz, el confort y el diseño se combinan para crear hogares pensados para disfrutar cada día con naturalidad y equilibrio.

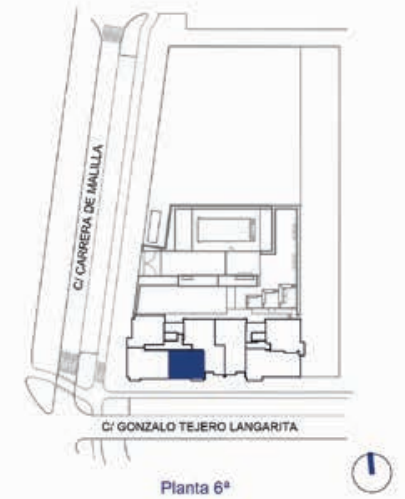






CUADRO DE SUPERFICIES

S. Útil Interior Vivienda	52,6 m²
S. Cons. Int. Vivienda + p.p. ZZCC	77,7 m²
S. Útil Exterior Vivienda	4,6 m²
S. Cons. Int. Viv. + p.p. ZZCC + S. Útil Ext. Viv.	82,3 m²



El presente plano no es definitivo, ya que ha sido elaborado conforme al Proyecto Básico del Edificio y, por tanto, Metrovacesa se reserva la facultad de incluir las modificaciones necesarias por exigencias técnicas y/o jurídicas u ordenadas por cualesquiera administraciones u organismo públicos, ajustándolos en todo caso al Proyecto de Ejecución. Los elementos accesorios (por ejemplo, el mobiliario incluido en la zona de la cocina o elementos de jardinería) son meramente ilustrativos. Los giros de puertas y la distribución de aparatos sanitarios no son vinculantes. Las superficies expresadas son aproximadas, pudiendo experimentar modificaciones por razones de índole técnico y/o legal en el desarrollo de la ejecución de las obras.





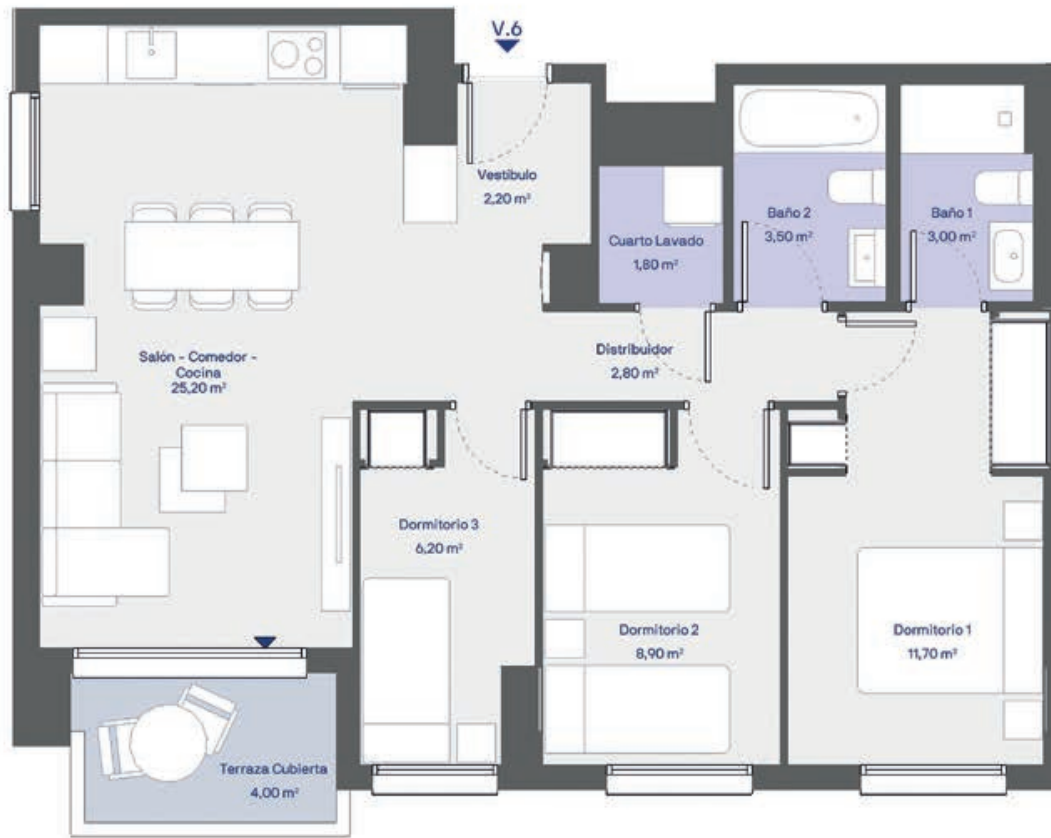
CUADRO DE SUPERFICIES

S. Útil Interior Vivienda	75,0 m ²
S. Cons. Int. Vivienda + p.p. ZZCC	110,7 m ²
S. Útil Exterior Vivienda	6,3 m ²
S. Cons. Int. Viv. + p.p. ZZCC + S. Útil Ext. Viv.	117,0 m ²



El presente plano no es definitivo, ya que ha sido elaborado conforme al Proyecto Básico del Edificio y, por tanto, Metrovacesa se reserva la facultad de incluir las modificaciones necesarias por exigencias técnicas y/o jurídicas u ordenadas por cualesquiera administraciones u organismo públicos, ajustándolos en todo caso al Proyecto de Ejecución. Los elementos accesorios (por ejemplo, el mobiliario incluido en la zona de la cocina o elementos de jardinería) son meramente ilustrativos. Los giros de puertas y la distribución de aparatos sanitarios no son vinculantes. Las superficies expresadas son aproximadas, pudiendo experimentar modificaciones por razones de índole técnico y/o legal en el desarrollo de la ejecución de las obras.





CUADRO DE SUPERFICIES

S. Útil Interior Vivienda	65,3 m ²
S. Cons. Int. Vivienda + p.p. ZZCC	96,4 m ²
S. Útil Exterior Vivienda	4,0 m ²
S. Cons. Int. Viv. + p.p. ZZCC + S. Útil Ext. Viv.	100,4 m ²



El presente plano no es definitivo, ya que ha sido elaborado conforme al Proyecto Básico del Edificio y, por tanto, Metrovacesa se reserva la facultad de incluir las modificaciones necesarias por exigencias técnicas y/o jurídicas u ordenadas por cualesquiera administraciones u organismo públicos, ajustándolos en todo caso al Proyecto de Ejecución. Los elementos accesorios (por ejemplo, el mobiliario incluido en la zona de la cocina o elementos de jardinería) son meramente ilustrativos. Los giros de puertas y la distribución de aparatos sanitarios no son vinculantes. Las superficies expresadas son aproximadas, pudiendo experimentar modificaciones por razones de índole técnico y/o legal en el desarrollo de la ejecución de las obras.

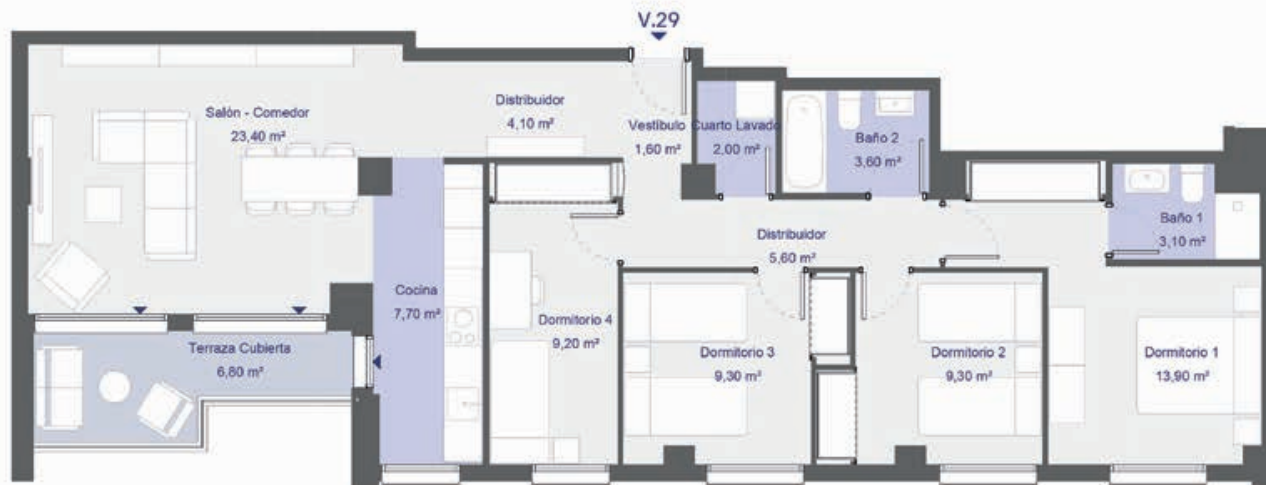


CUADRO DE SUPERFICIES

S. Útil Interior Vivienda	92,8 m ²
S. Cons. Int. Vivienda + p.p. ZZCC	136,9 m ²
S. Útil Exterior Vivienda	6,8 m ²
S. Cons. Int. Viv. + p.p. ZZCC + S. Útil Ext. Viv.	143,7 m ²



Planta 10ª



El presente plano no es definitivo, ya que ha sido elaborado conforme al Proyecto Básico del Edificio y, por tanto, Metrovacesa se reserva la facultad de incluir las modificaciones necesarias por exigencias técnicas y/o jurídicas u ordenadas por cualesquiera administraciones u organismo públicos, ajustándolos en todo caso al Proyecto de Ejecución. Los elementos accesorios (por ejemplo, el mobiliario incluido en la zona de la cocina o elementos de jardinería) son meramente ilustrativos. Los giros de puertas y la distribución de aparatos sanitarios no son vinculantes. Las superficies expresadas son aproximadas, pudiendo experimentar modificaciones por razones de índole técnico y/o legal en el desarrollo de la ejecución de las obras.







6

Memoria de Calidades.

La presente memoria de calidades constructivas es meramente orientativa, reservándose Metrovacesa, S.A., la facultad de introducir aquellas modificaciones que vengan motivadas por razones técnicas o jurídicas, que sean indicadas por el arquitecto director de la obra por ser necesarias o convenientes para la correcta finalización del edificio o que sean ordenadas por los organismos públicos competentes, en cuyo caso serán sustituidos por otros de igual o superior calidad. Las imágenes de este folleto son orientativas y no vinculantes a nivel contractual.

Diseño moderno y una atractiva volumetría.



Cimentación y Estructura

Dan el soporte y estabilidad necesarios al edificio, diseñadas con los criterios de resistencia, seguridad y durabilidad. Tanto la solución de **cimentación** como la **estructura** del edificio son de hormigón armado, adaptadas al nuevo Código Estructural.



Fachada

Cerramientos de **fachada** se confeccionará en combinación de acabado cerámico visto y revestimiento continuo, según diseño de proyecto.

Enfoscado por su cara interior, cámara de aire, trasdosado interiormente con tabiquería seca de placa de yeso laminado que incluye una hoja de material **aislante térmico** en su interior, acabada con pintura plástica lisa.



Cubiertas

Cubiertas planas no transitables con **aislamiento térmico** e impermeabilización y acabadas con capa de protección pesada en grava.

Cubiertas planas en terrazas soladas con **balosas de gres antideslizante** apta para exteriores, aislamiento térmico coincidiendo con zonas habitables.



Carpintería exterior

Carpintería con **Rotura de Puente Térmico** en color a definir por la Dirección Facultativa de las obras en combinación con la fachada, con persianas en dormitorios a base de lamas con **aislamiento** interior. Acristalamiento con vidrio tipo climalit favoreciendo el **aislamiento térmico, evitando condensaciones y mejorando el confort y la sensación térmica** en el interior la vivienda, generando importantes ahorros energético.

Las ventanas dispondrán de hojas batientes, y las puertas de salida a terraza será de apertura batiente + fijo, según estancias.

En elementos de antepechos con riesgo de impacto se instalará **vidrio laminar de seguridad**.





Máximo confort térmico y acústico.



Carpintería interior

Puerta de entrada principal blindada con cerradura de seguridad y bisagras antipalanca.

Puertas de paso interiores lacadas en blanco con manillas en color acero y pestillo en baños y aseos.

Armarios empotrados sistema monoblock con puertas abatibles a juego con las puertas de paso, revestidos interiormente con altillo y barra para colgar.



Tabiquería y aislamiento

Las particiones interiores se ejecutan con tabiquería en seco mediante sistema de placas de yeso laminado, incorporando en su interior **aislamiento térmico y acústico**.

Para estar seguros, las **medianeras** entre viviendas se ejecutan con **fábrica de ladrillo cerámico acústico**, integrando un trasdosado de tabiquería en seco que incluye una hoja de **aislamiento térmico acústico**, por ambas caras.







Baños

El pavimento y el revestimiento de los paramentos verticales serán cerámicos de acuerdo con las OPCIONES de acabados de PERSONALIZACIÓN DE VIVIENDAS.

Mueble de lavabo y espejo en baño principal.

Baño principal incluye:

- Inodoro a suelo con tanque bajo.
- Mueble con lavabo de 60 cm con un seno.
- Plato de ducha en resina blanco extraplano.
- Grifo lavabo, monomando.
- Ducha, monomando, barra y ducha de mano termostática.

Baño secundario incluye:

- Inodoro a suelo con tanque bajo.
- Lavabo mural suspendido con un seno.
- Bañera.
- Grifo lavabo, monomando.
- Ducha, monomando.



Pavimentos y revestimientos

El pavimento general de la vivienda, cocinas y baños será de acuerdo con las OPCIONES de acabados de PERSONALIZACIÓN DE VIVIENDAS.

Rodapié de madera tipo DM hidrófuga o PVC, en blanco a juego con la carpintería interior.

En las **terrazas** exteriores de la vivienda se colocará **gres antideslizante** apto para exteriores y en combinación con pavimento interior elegido.



Vive la comodidad a lo grande.



Cocina

Cocinas equipadas con muebles altos, bajos y encimera de trabajo en cuarzo compacto con acabados de acuerdo con las OPCIONES de PERSONALIZACIÓN DE VIVIENDAS.

Columna horno-microondas según tipologías.

Fregadero bajo encimera con grifería monomando.

Electrodomésticos: Vitrocerámica, horno eléctrico y campana extractora.

Revestimientos: Prolongación de la encimera en el frente situado entre muebles altos y bajos, combinado con acabado de pintura plástica lisa.



Falsos techos y pinturas

Pintura plástica lisa en paramentos verticales y horizontales.

Falsos techos de placa de yeso laminado en toda la vivienda para obtener un mejor confort acústico y versatilidad a la hora de pasar instalaciones. Se instalarán registros o falso techo modular desmontable para facilitar el acceso a los equipos que requieran mantenimiento.



Sanitarios y fontanería

Aparatos sanitarios de **porcelana vitrificada** en color blanco.

Griferías monomando cromadas, **termostática** en ducha baño principal.





Calefacción, climatización y agua caliente

Sistema de producción de agua caliente sanitaria se producirá mediante sistema **energéticamente eficiente**, mediante una instalación **Aeroterminia común**.

La red de tuberías incorpora llaves de corte general de entrada en vivienda, en baños y cocina.

Instalación de climatización para **producción de aire frío y caliente con distribución por conductos** en la impulsión y con rejillas en habitaciones y salón comedor.



Sistema de ventilación y extracción

Sistema de **ventilación mecánica individual**, mediante extractor en el falso techo de la propia vivienda, conductos horizontales, rejillas y salida.



Instalaciones de electricidad, T.V. y telefonía

Bases de TV y datos en todos los dormitorios, salón y cocina.

Instalación eléctrica conforme con el reglamento de instalaciones para baja tensión para un grado de electrificación elevada.

Toma eléctrica en terrazas

Mecanismos eléctricos de primera calidad.

Videoportero.



Un Residencial con espacios adecuados para toda la familia.



Acceso y zonas comunes

Urbanización interior con zonas de esparcimiento y espacios comunes.

Espacios exteriores con vegetación autóctona y mobiliario urbano.

Piscina comunitaria, con sistema de depuración conjunto para piscina. Se dispondrá de aseo y ducha en la zona común.

Espacios para **aparcamiento de bicicletas** que facilita el tránsito a la nueva movilidad.

Local social con previsión de tomas eléctricas, desagüe y toma de agua que permita adaptarlo a las necesidades de la comunidad una vez entregado.

Ascensores con puertas automáticas, de acero inoxidable en cabina, dispositivo telefónico para rescate en caso de avería y decoración de cabina con paneles y espejo.

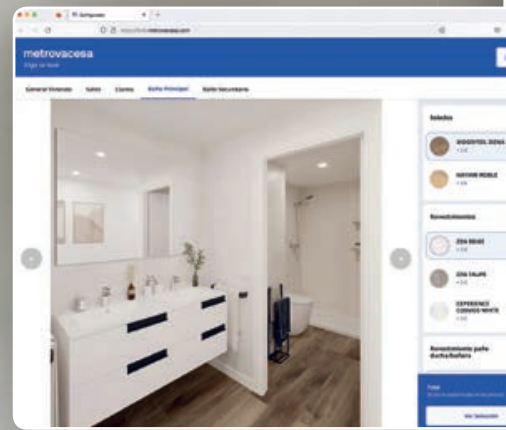
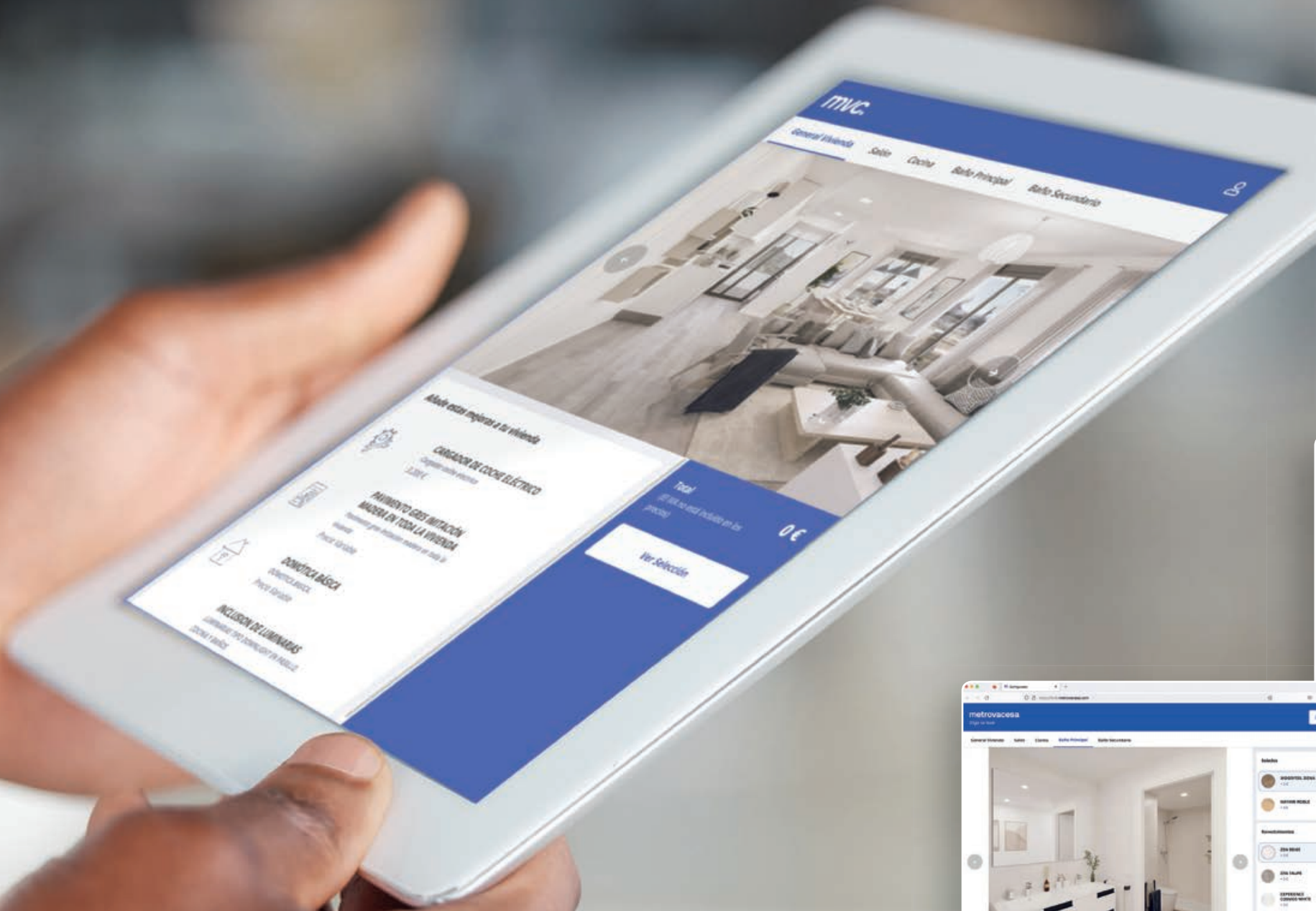


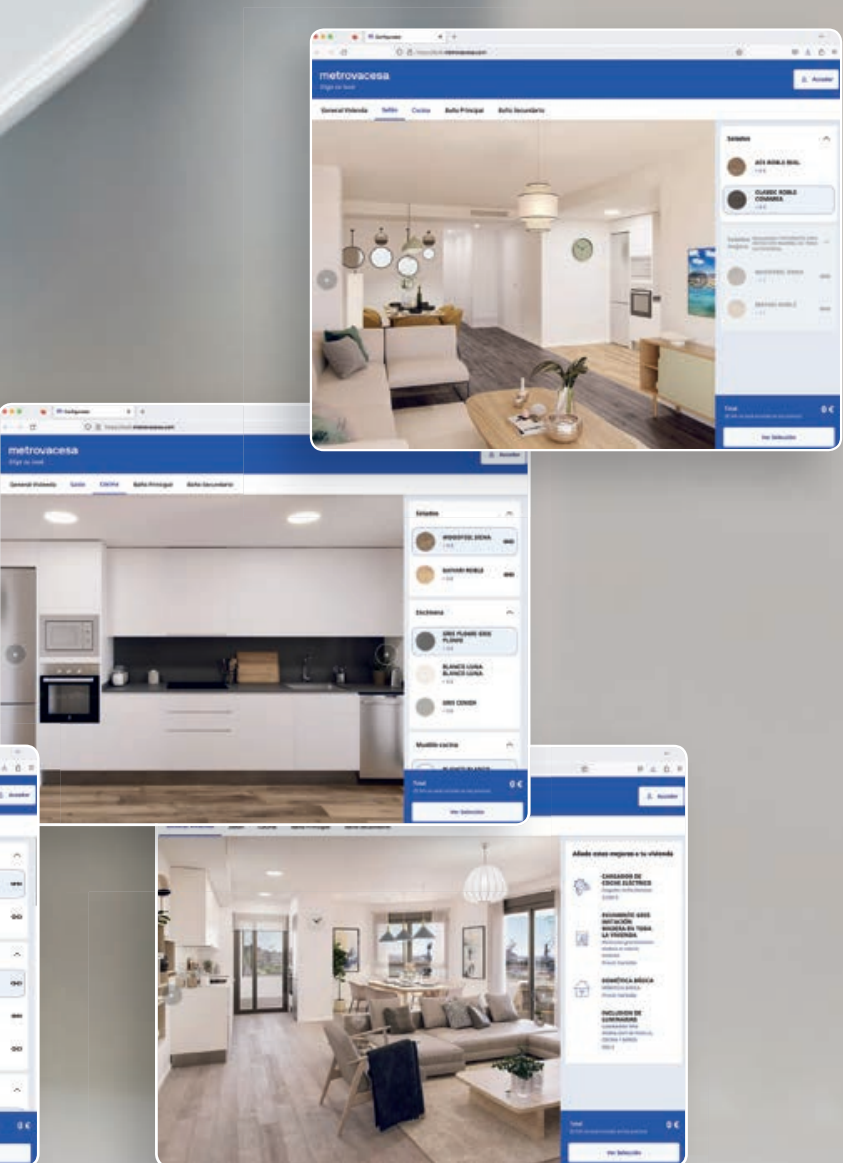
Garaje y exteriores

Puerta de acceso a garaje automatizada accionada con mando a distancia.

Preinstalación eléctrica para la recarga de **vehículos eléctricos** conforme al Reglamento de Baja Tensión.







7

Diseña tu espacio. Elige tu look.

Personaliza cada detalle y diseña tu hogar con Elige tu Look. Con una amplia selección de materiales y opciones de personalización, te invitamos a diseñar un espacio que refleje tu personalidad y estilo de vida.

Desde los suelos hasta los acabados, cada elección es tuya. Da rienda suelta a tu creatividad y haz de cada rincón un reflejo de ti mismo.





Una vivienda donde cada detalle refleje tu esencia.

Construyamos juntos tu hogar. En Metrovacesa te ayudamos a elegir los extras que te envuelvan en el confort y el convencimiento de que estás viviendo en la casa en la que siempre quisiste estar.

Tu casa es tuya, ¡personalízala!

Se ofrece una selección de acabados para la personalización interior de viviendas dentro de los plazos limitados por el proceso constructivo:

Pavimento interior general de toda la vivienda:

- Dos opciones de acabado CERÁMICO para toda la vivienda.

Revestimientos verticales en baños:

- Tres opciones de revestimiento con azulejos de primera calidad.

Mobiliario de cocinas:

- Tres opciones de acabados para muebles y encimera

Con opciones de mejoras prevaloradas como:

- Cambio bañera por ducha en baño secundario.

- Instalación completa punto carga vehículo.

- Opción isla-peninsula en tipologías predefinidas.

- Electrodomésticos (frigo-lavavajillas-lavadora) integrados o panelados según especificaciones fabricante y tipología.

- Persianas motorizadas en dormitorios.

- Puertas armarios correderas según tipologías viviendas y dimensión armario.

- Instalación toldo.

- Grifería termostática baño secundario

- Incorporación de dormitorio al salón en las tipologías que lo permitan.

- Iluminación bajo muebles altos cocina.





Apostamos por la sostenibilidad.

Todas nuestras promociones parten desde el inicio de su diseño priorizando el confort, la innovación y la calidad de nuestras construcciones. Ello lleva a que nuestros edificios incorporen tecnologías eficientes.

Diseñamos edificios para respetar la sostenibilidad y mejorar el entorno medioambiental de nuestras promociones y de la ciudad:

- Diseño incorporando medidas pasivas.
- Comenzamos a implementar la incorporación de sistemas de energías renovables.
- Sistemas eficientes de producción ACS.
- Incorporación de materiales y sistemas que favorecen la sostenibilidad.

Más información en nuestra web.

Viviendas innovadoras y sostenibles.

En un mundo donde cada decisión cuenta, elegir una vivienda sostenible no es solo una elección inteligente, es un compromiso con el futuro.

En Metrovacesa, no solo construimos casas, creamos espacios que respetan y protegen nuestro entorno, ofreciéndote un estilo de vida consciente y lleno de beneficios.





Imagina despertarte cada mañana en un hogar que no solo te acoge, sino que también contribuye a un mundo más sostenible. Desde la eficiencia energética hasta el uso responsable de los recursos, cada aspecto de nuestras viviendas ha sido diseñado pensando en ti y en el medio ambiente.

Al elegir una vivienda sostenible, te beneficiarás de un menor consumo de energía, lo que se traduce en facturas más bajas y un impacto ambiental reducido. Además, disfrutarás de un ambiente interior más saludable y confortable, gracias a la calidad del aire y la iluminación natural que ofrece nuestra manera de concebir y construir promociones.

Únete a nosotros en el camino hacia un estilo de vida sostenible.



Comprometidos con la sostenibilidad y el ahorro.

En Metrovacesa trabajamos cada día para que nuestras promociones no solo sean modernas y funcionales, sino también respetuosas con el entorno y eficientes en el uso de recursos.

Nos distinguimos por aplicar en cada proyecto unos sólidos y exigentes criterios de sostenibilidad que reflejan nuestro compromiso real con el medio ambiente y el bienestar de las personas.

Por eso, nos enorgullece que Residencial VORA cuente con la calificación energética A-A, un reconocimiento que demuestra nuestro esfuerzo constante por construir viviendas más responsables, eficientes y pensadas para ayudarte a reducir el consumo energético y ahorrar en tu día a día.





Economía Circular

Abordar la gestión de los recursos y materiales de una promoción a lo largo de toda su vida útil es nuestra prioridad.

Este icono es el reflejo de esa implicación.



Recursos hídricos

Este icono te garantiza que desde Metrovacesa trabajamos por disminuir el impacto de la huella hídrica de esta promoción.



Biodiversidad

El compromiso de MVC es el de proteger, conservar y recuperar el entorno en el que situamos nuestras promociones.

Este icono es el reflejo de este compromiso en tu futura vivienda.





Descarbonización

Nuestro compromiso es realizar el Análisis del Ciclo de Vida (ACV) de todas nuestras promociones con el objetivo de disminuir la emisión de CO₂ a la atmósfera. Este icono muestra que se han estudiado acciones relacionadas con la descarbonización en tu futuro hogar.



Eficiencia energética

En la mayoría de nuestras promociones, alcanzamos valores de eficiencia energética y aplicamos diferentes estrategias para mejorar el confort en tu futuro hogar.





Compromiso Domum

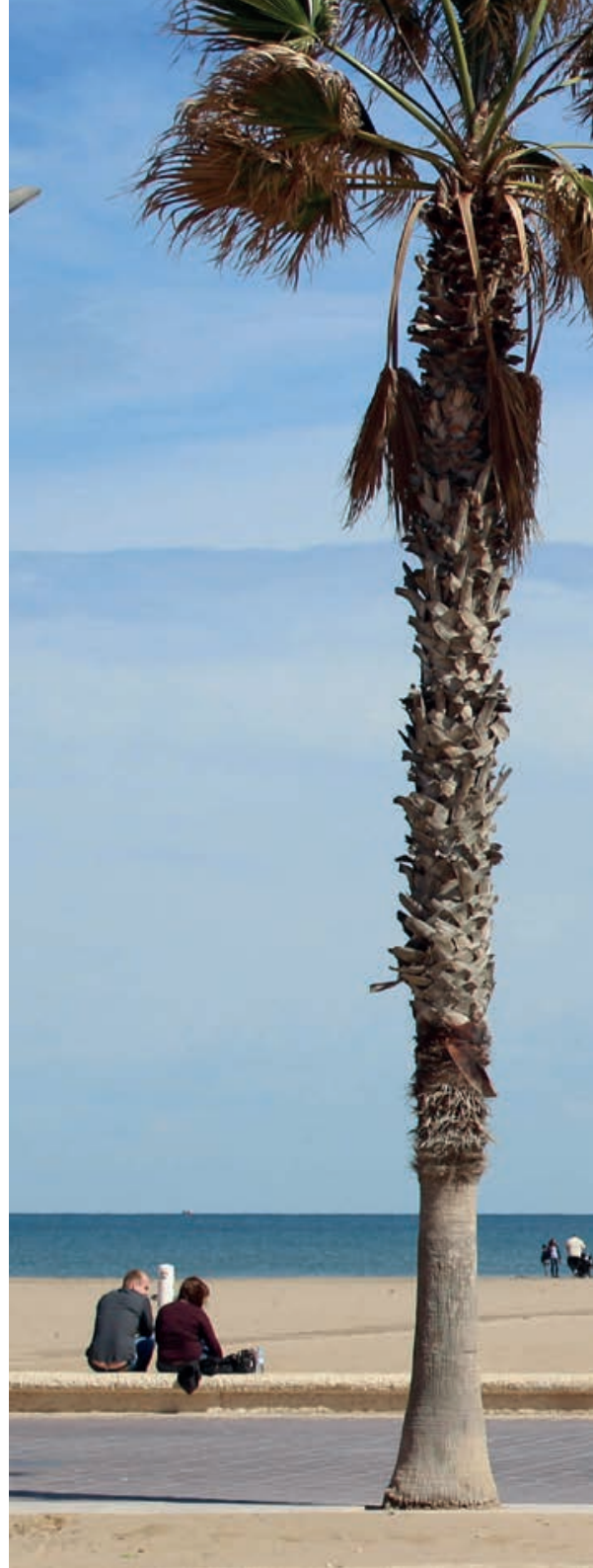
Nace con la idea de que la concepción y el diseño de nuestras viviendas se basen en la sostenibilidad como punto fundamental para su desarrollo. Aspectos como la eficiencia energética; la economía circular, y un diseño acorde y adaptado a las características climáticas y paisajísticas del lugar en el que se asientan son los elementos clave en domum.

La estructura final de domum, se basa en 6 categorías que determinarán el compromiso que tiene Metrovacesa en cada promoción.



El **ACV** es una herramienta que nos ayuda a estudiar los componentes de un edificio, durante su vida útil, desde su extracción, construcción, uso, incluso en la demolición o la eliminación de los residuos generados en dicha demolición.

Esta herramienta nos permite **cuantificar las emisiones durante todo el proceso y tomar medidas para poder reducir las.**







metrovesa

Convierte tu nueva casa en el hogar
que siempre has soñado.

En Metrovesa edificamos viviendas para que puedas
construir tus sueños en ellas.

Tu bienestar y el de tu familia es lo que nos mueve
a seguir mejorando cada día.



metrovacesa

Vive como sueñas.

Da vida a tu sueño en [metrovacesa.com](https://www.metrovacesa.com) | 900 55 25 25 | infopromociones@metrovacesa.com

Folleto informativo sin carácter contractual elaborado a partir del Proyecto Básico presentado para tramitación de la licencia de obras. Información sujeta a modificaciones necesarias por exigencias de orden técnico, jurídico o comercial durante el transcurso de la obra o una vez finalizada la misma, sin que ello implique alteración significativa del objeto y sin mermar las calidades de los materiales. Infografías exteriores e interiores meramente ilustrativas y sujetas a posibles modificaciones; mobiliario no incluido; acabados, calidades, colores, equipamiento, aparatos sanitarios y muebles de cocina aproximados. Toda la información y entrega de documentación se hará según lo establecido en el Real Decreto 515/1989 y demás normas que pudieran complementarlo, ya sean de carácter estatal o autonómico. Infografías exteriores e interiores meramente ilustrativas y sujetas a posibles modificaciones, sin carácter contractual. Han sido elaboradas a partir del Proyecto Básico presentado para tramitación de la licencia de obras, reservándose METROVACESA, S.A. la facultad de introducir aquellas modificaciones necesarias por exigencias de orden técnico, jurídico o comercial para la correcta finalización del edificio o que sean ordenadas por los organismos públicos competentes, sin que ello implique alteración significativa del objeto y sin mermar las calidades de los materiales. El equipamiento de las viviendas será el indicado en la correspondiente memoria de calidades, no se incluye mobiliario de cocina.