



**Serene**

ATALAYA





“Love is serene and calm”

Erica Jong. *Writer*



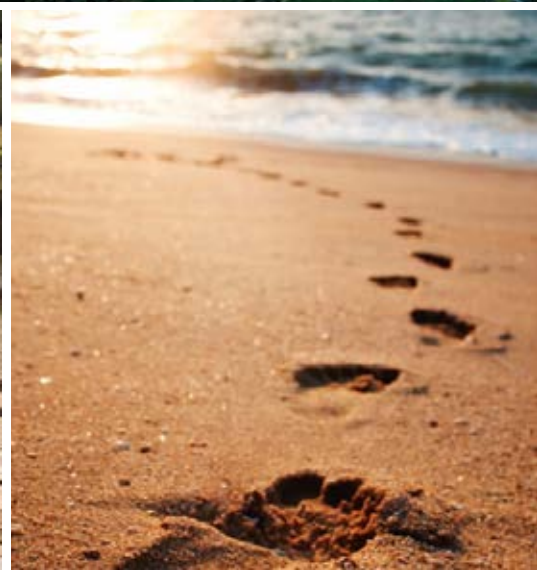


# Contents

## Contenidos

- 07 PRESENTATION  
Presentación
- 08 TYPES OF PROPERTY  
Tipologías de viviendas
- 10 HOMES TO LOVE  
Hogares que enamoran
- 13 YOUR HAPPY PLACE IS HERE  
Aquí está tu sitio
- 15 EVERYDAY PLEASURES  
Placeres cotidianos
- 16 LOCATION AND DISTANCES  
Ubicación y distancias
- 19 PLANS  
Planos
- 26 LIST OF MATERIALS  
Memoria de calidades
- 28 CUSTOMIZATION OPTIONS  
Opciones de personalización







## MEDITERRANEAN INSPIRATION INSPIRACIÓN MEDITERRÁNEA

Cosmopolitan style, with a sense of freedom.

*Estilo cosmopolita, con un aire de libertad.*

## DISFRUTA LA LUZ DE LA COSTA DEL SOL

50 villas pareadas de 3 dormitorios con opción de solarium y sótano. Las viviendas disfrutan de una orientación oeste bien soleada, además, su disposición a lo largo de una suave ladera permite aprovechar al máximo unas vistas magníficas. Su ubicación, junto al Atalaya Golf & Country Club, próxima a zonas comerciales y con Puerto Banús a un paso, es ideal para familias que busquen una vivienda independiente con jardín sin renunciar a estar bien conectado con los mejores servicios de la Costa del Sol.

## ENJOY THE LIGHT OF THE COSTA DEL SOL

50 semi-detached villas with 3 bedrooms with solarium and basement option. The houses enjoy a sunny orientation west, in addition, its layout along a gentle slope allows maximum magnificent views. Its location, next to the Atalaya Golf & Country Club, close to commercial areas and with Puerto Banús a step away, is ideal for families looking for an independent house with a garden without giving up being well connected with the best services on the Costa del Sol.

## PURE WELLNESS BIENESTAR EN ESTADO PURO

*When something is perfect, nothing can be added.  
Cuando algo es perfecto, nada se puede añadir.*



## TYPES OF PROPERTY / TIPOLOGÍAS

	Bedrooms Dormitorios	Bathrooms Baños	Indoor area Superf. interior	Outdoor area Superf. exterior
Type / tipo 1	3	3	115 m <sup>2</sup>	220 m <sup>2</sup>
Type / tipo 2	3	3	126 m <sup>2</sup>	202 m <sup>2</sup>
Type / tipo 3	3	4	174 m <sup>2</sup>	280 m <sup>2</sup>
Type / tipo 4	3	4	182 m <sup>2</sup>	250 m <sup>2</sup>





\*  
HOMES TO LOVE  
HOGARES QUE ENAMORAN

*Fall in love with your new home in Serene Atalaya.  
Enamórate de tu nuevo hogar en Serene Atalaya.*

Living room. *Salón comedor.*



Serene Atalaya welcomes you to a brand new meaning of understanding life, a concept where the highest construction qualities merge with the maximum functionality of its design, creating spacious villas, full of light and life and with great privacy.

*Serene Atalaya te da la bienvenida a una nueva manera de entender la vida, un concepto en el que las mejores calidades de construcción se unen a la máxima funcionalidad de los espacios, para dar como resultado amplias villas con carácter mediterráneo, llenas de luz y de vida y con una gran privacidad.*





\* YOUR HAPPY PLACE IS HERE  
AQUÍ ESTÁ TU SITIO

Private garden. Jardín privado.



\*  
EVERYDAY PLEASURES  
PLACERES COTIDIANOS

Sun, golf, nature... Enjoy them all year round!  
With everything you need just a stone's throw away.

*Disfruta del sol, el golf y la naturaleza todo el año,  
con todas las comodidades a un solo paso.*



Main bedroom. Option 2D. Dormitorio principal. Opción 2D.



## DISTANCES / DISTANCIAS



### CITIES CIUDADES

San Pedro de Alcántara: 5,5 km  
 Puerto Banús: 8 km  
 Marbella: 17 km  
 Estepona: 17,4 km  
 Málaga: 75 km



### AIRPORTS AEROPUERTOS

Gibraltar: 62,4 km  
 Málaga: 67 km



### SCHOOLS COLEGIOS

Atalaya: 3 km  
 San José Guadalmina: 3 km  
 Cancelada: 5 km



### TRAIN STATIONS ESTACIONES DE TREN

Fuengirola: 47 km  
 Málaga: 72 km



Gibraltar:  
62 km

Estepona: 17 km



Aldi  
Supermarket



El  
Campanario  
Golf

1st phase  
Primera fase  
SOLD

**Serene**  
ATALAYA



### GOLF COURSES CAMPOS DE GOLF

Atalaya Golf: 950 m  
El Campanario Golf: 1,4 km  
El Coto: 1,9 km  
El Paraíso: 2,6 km  
Guadalmina: 4,6 km  
El Higueral: 5 km  
Marbella Club: 8,3 km



### HOSPITALS HOSPITALES

Hospital Costa del Sol: 22 km  
Hospital Ochoa: 14,8 km  
Hospital Quirón  
(Marbella): 15,4 km  
Hospital Ceram  
Marbella: 16,3 km  
Cenyt Hospital  
Estepona: 13,7 km



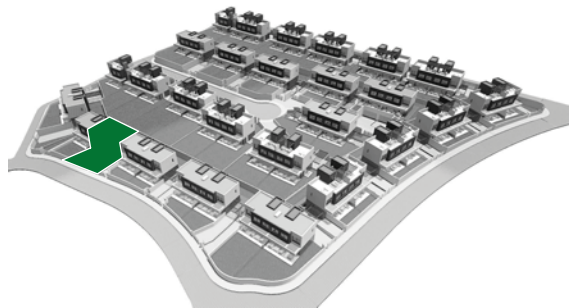
### SHOPPING CENTRES CENTROS COMERCIALES

C.C. Atenea: 2 km  
Aldi Isdabe: 2,3 km  
C.C. Guadalmina: 4 km  
C.C. Cristamar: 8,3 km  
C.C. Oasis Marbella: 9,7 km  
La Cañada Shopping: 16,9 km



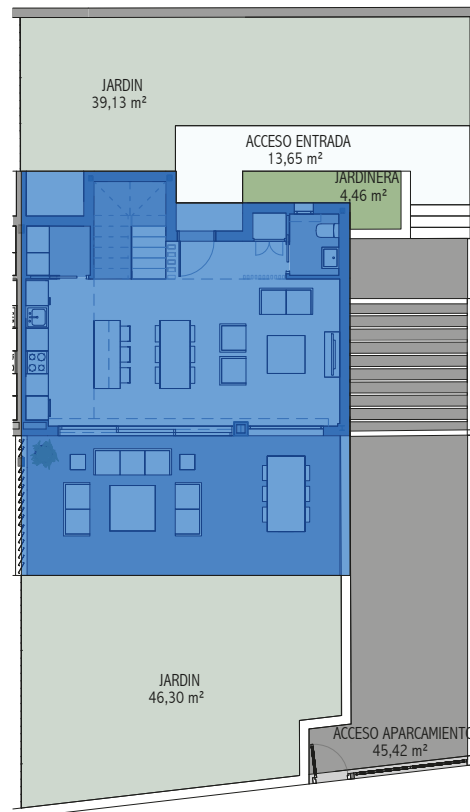
# PLANS / PLANOS

## RIA -VIVIENDA 04

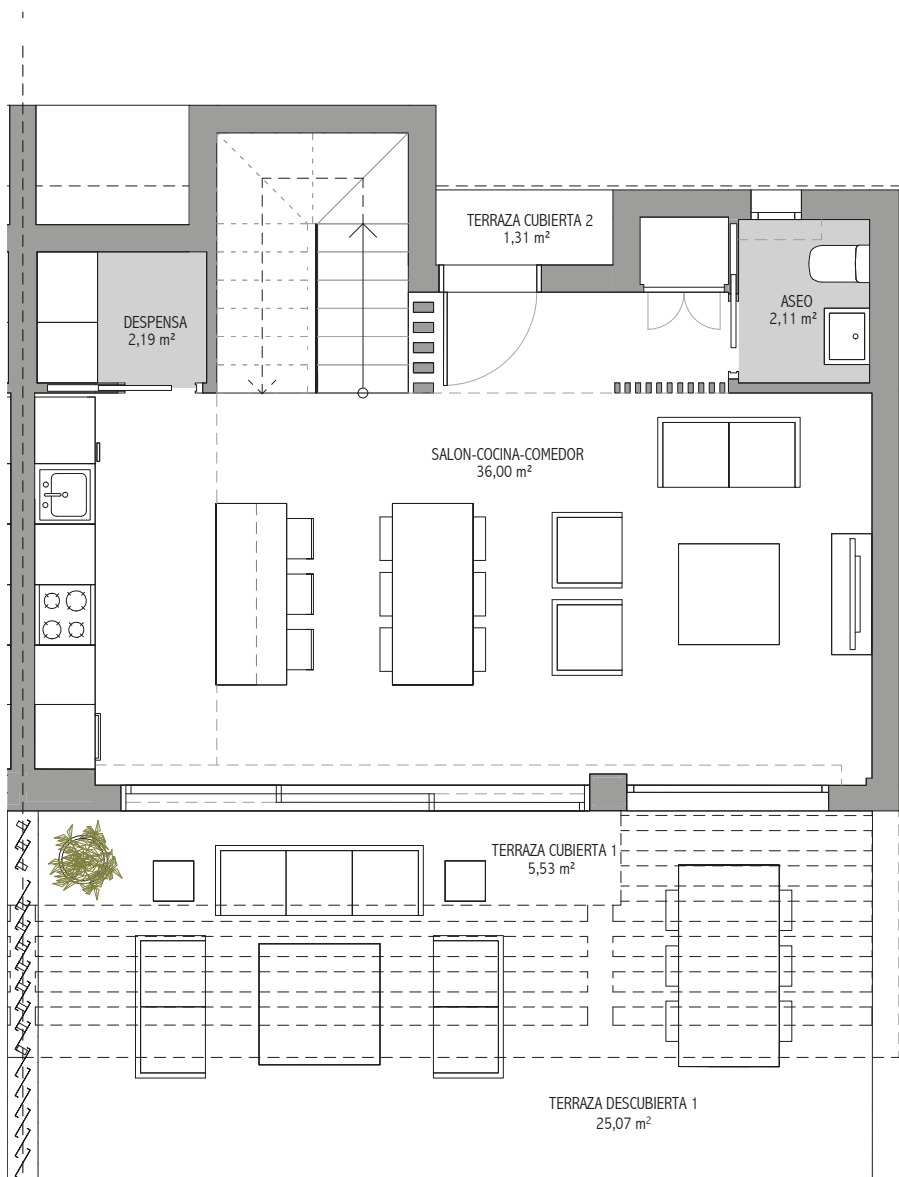


Superficie Construida	115,38 m <sup>2</sup>
Superficie Útil exterior	182,90 m <sup>2</sup>
Superficie de Parcela	247,42 m <sup>2</sup>
CUADRO DE SUPERFICIES D218/2005	
Sup. Útil Vivienda	99,96 m <sup>2</sup>
Sup. Construida Vivienda	126,92 m <sup>2</sup>

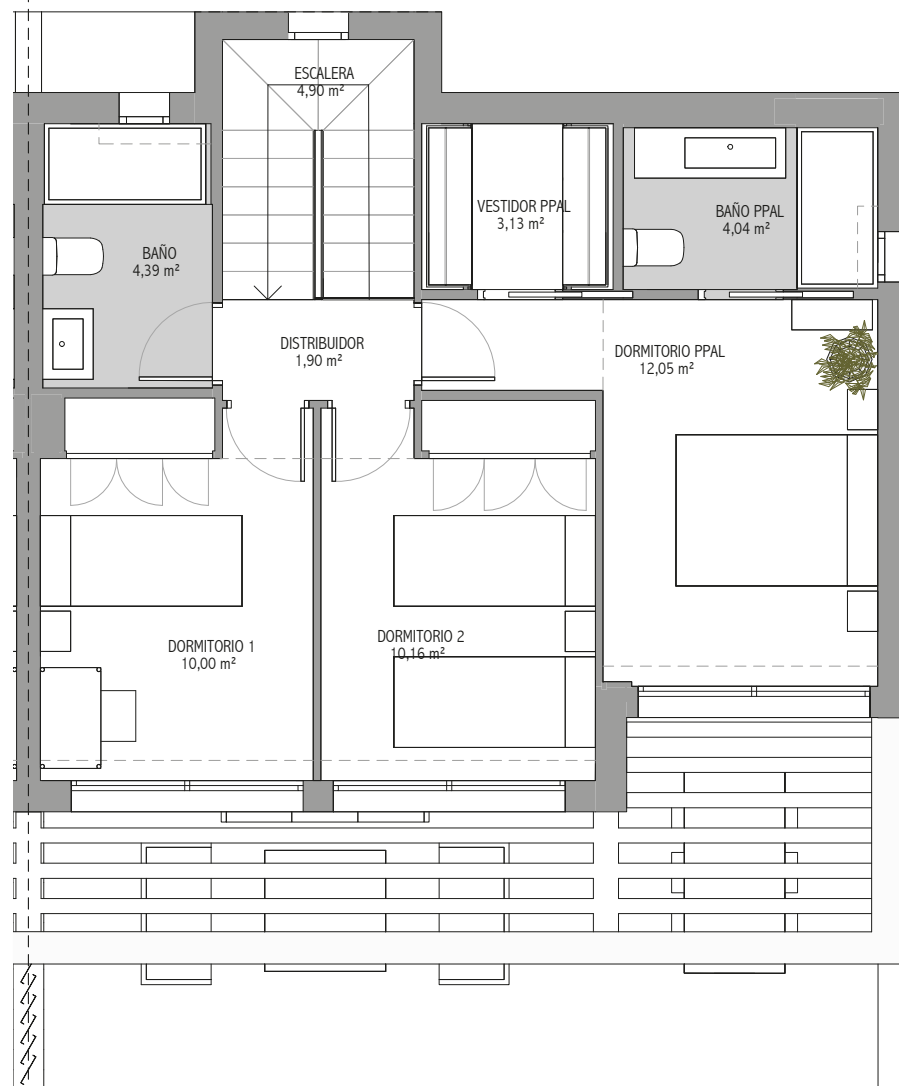
The surfaces indicated are calculated in accordance with Decree 218/2005 on consumer information on the sale and rental of homes in Andalusia. *Las superficies indicadas están calculadas conforme al Decreto 218/2005 de información al consumidor en la compraventa y arrendamiento de viviendas en Andalucía.*



EMPLAZAMIENTO  
1:200



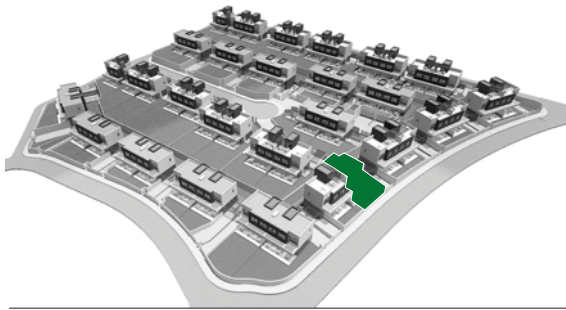
PLANTA BAJA  
1:75



PLANTA ALTA  
1:75

# PLANS / PLANOS

## RIA - VIVIENDA 12



Superficie Construida	125,50 m <sup>2</sup>
Superficie Útil exterior	196,73 m <sup>2</sup>
Superficie de Parcela	213,87 m <sup>2</sup>

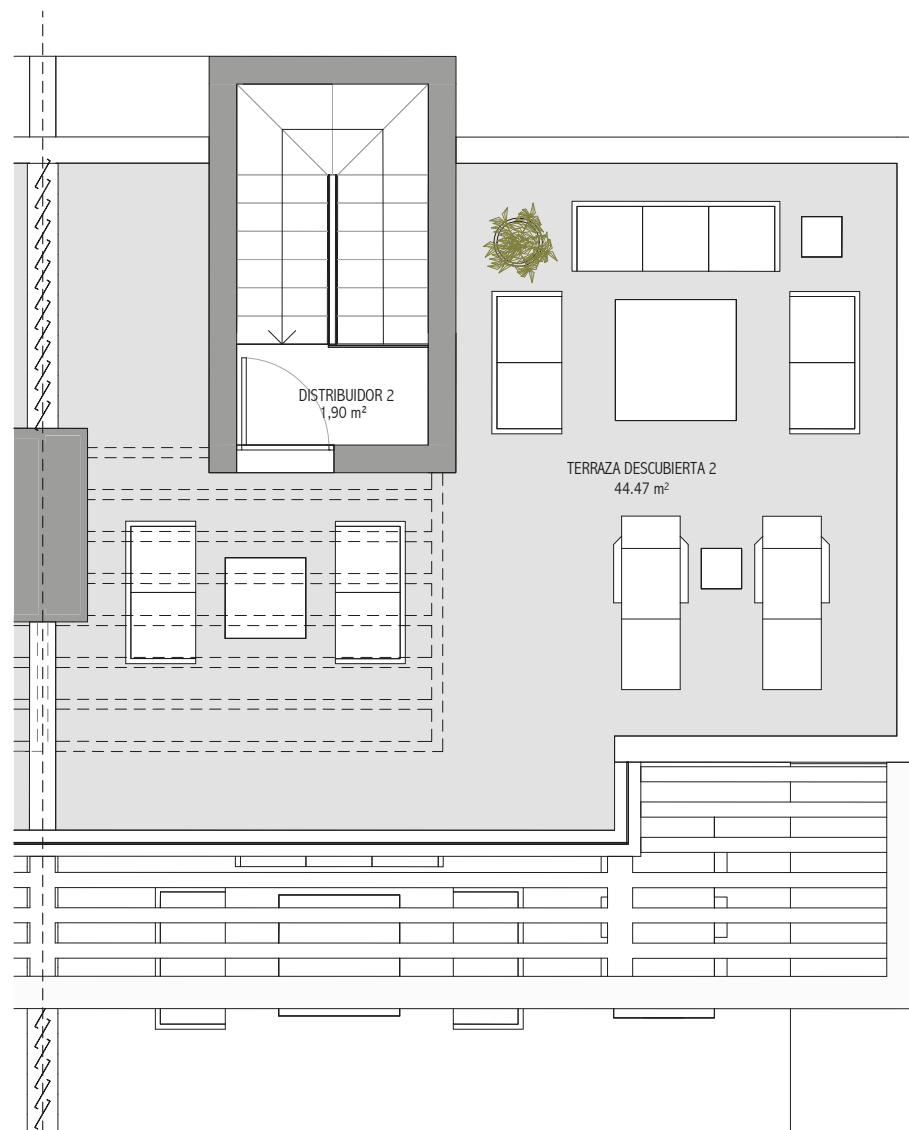
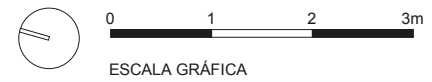
### CUADRO DE SUPERFICIES D218/2005

Sup. Útil Vivienda	102,11 m <sup>2</sup>
Sup. Construida Vivienda	138,05 m <sup>2</sup>

The surfaces indicated are calculated in accordance with Decree 218/2005 on consumer information on the sale and rental of homes in Andalusia. *Las superficies indicadas están calculadas conforme al Decreto 218/2005 de información al consumidor en la compraventa y arrendamiento de viviendas en Andalucía.*



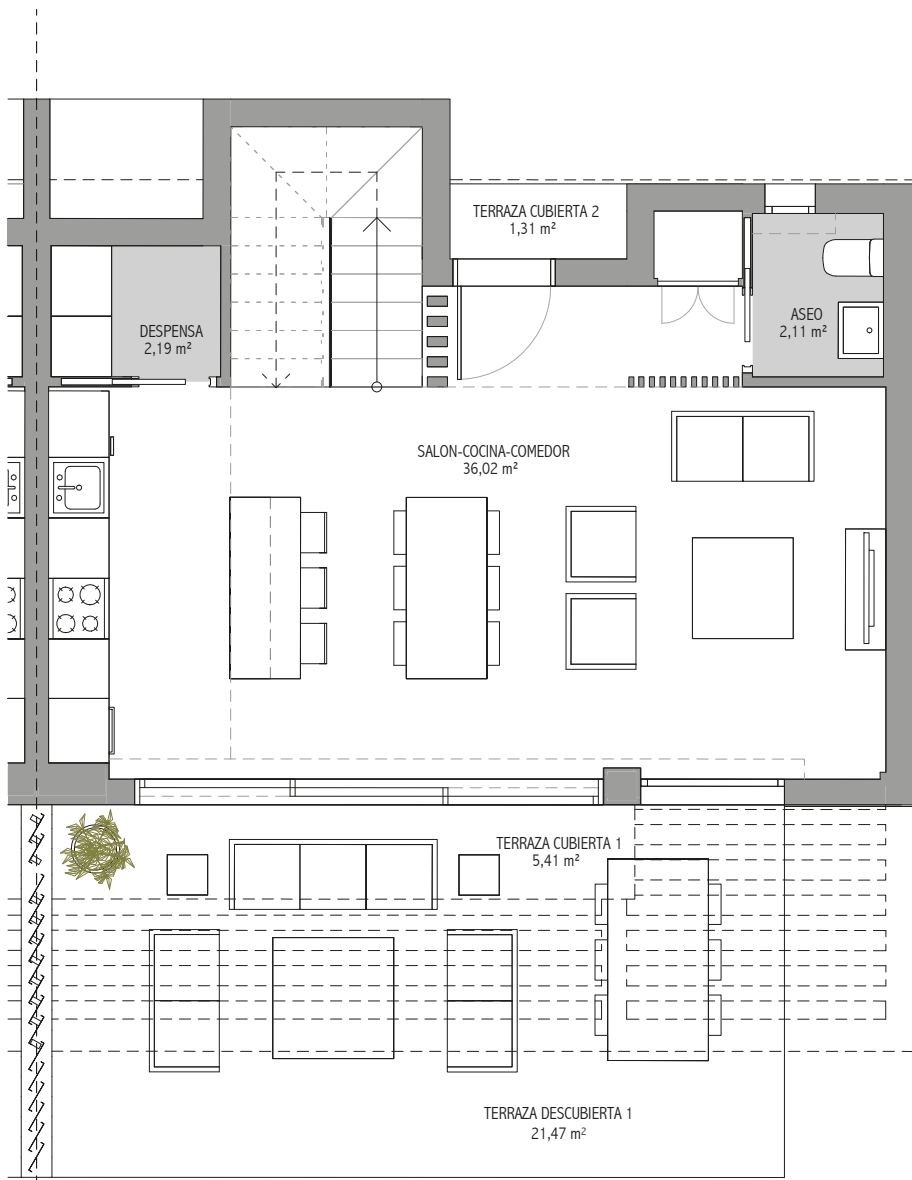
EMPLAZAMIENTO  
1:200



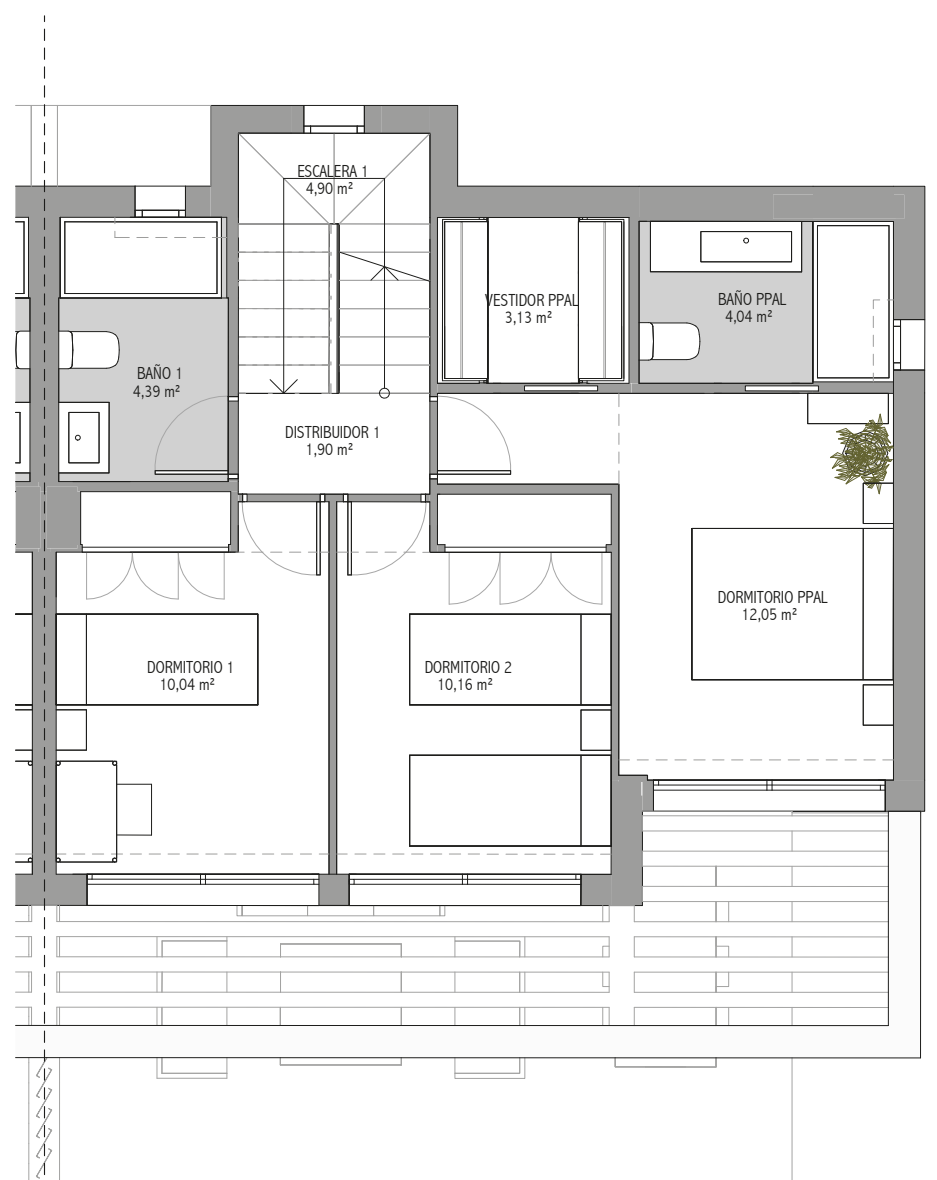
PLANTA SOLARIUM  
1:75



Main bathroom. Baño principal.



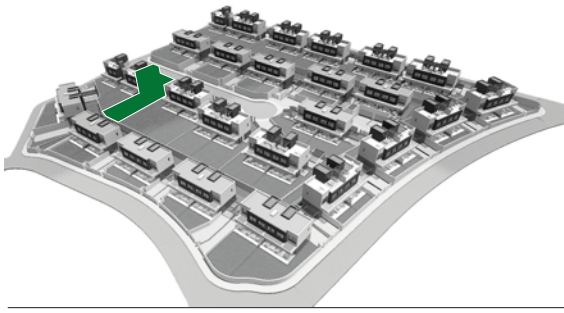
PLANTA BAJA  
1:75



PLANTA ALTA  
1:75

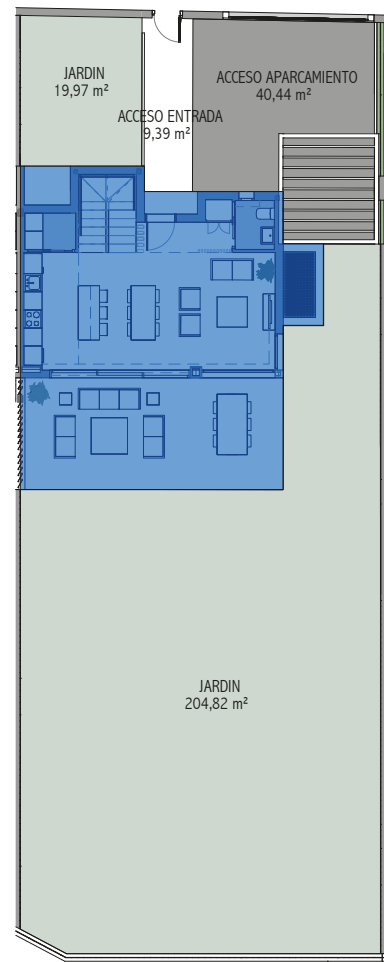
# PLANS / PLANOS

## RIA - VIVIENDA 21



Superficie Construida	181,87 m <sup>2</sup>
Superficie Útil exterior	355,08 m <sup>2</sup>
Superficie de Parcela	372,97 m <sup>2</sup>
CUADRO DE SUPERFICIES D218/2005	
Sup. Útil Vivienda	154,97 m <sup>2</sup>
Sup. Construida Vivienda	200,06 m <sup>2</sup>

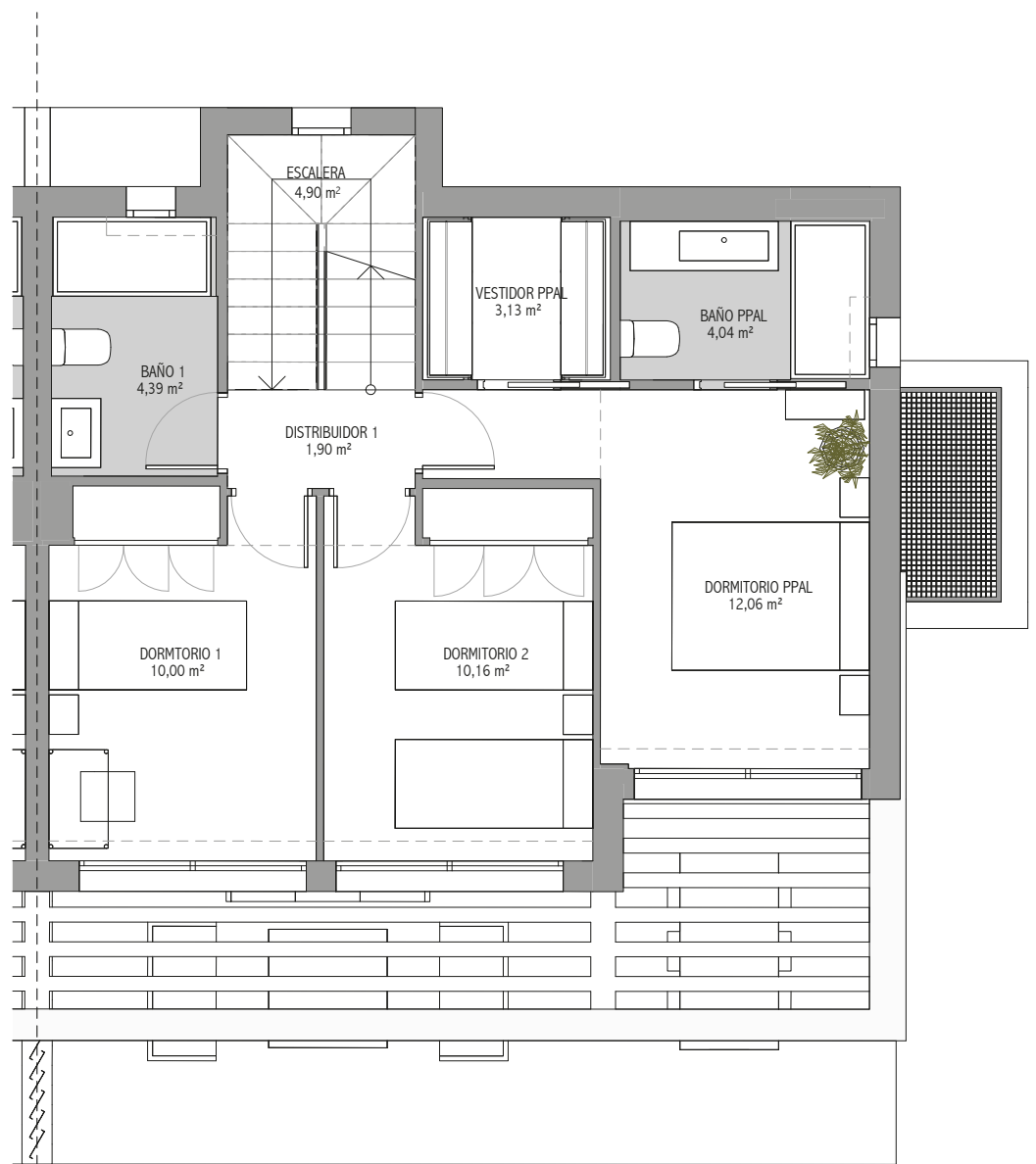
The surfaces indicated are calculated in accordance with Decree 218/2005 on consumer information on the sale and rental of homes in Andalusia. *Las superficies indicadas están calculadas conforme al Decreto 218/2005 de información al consumidor en la compraventa y arrendamiento de viviendas en Andalucía.*



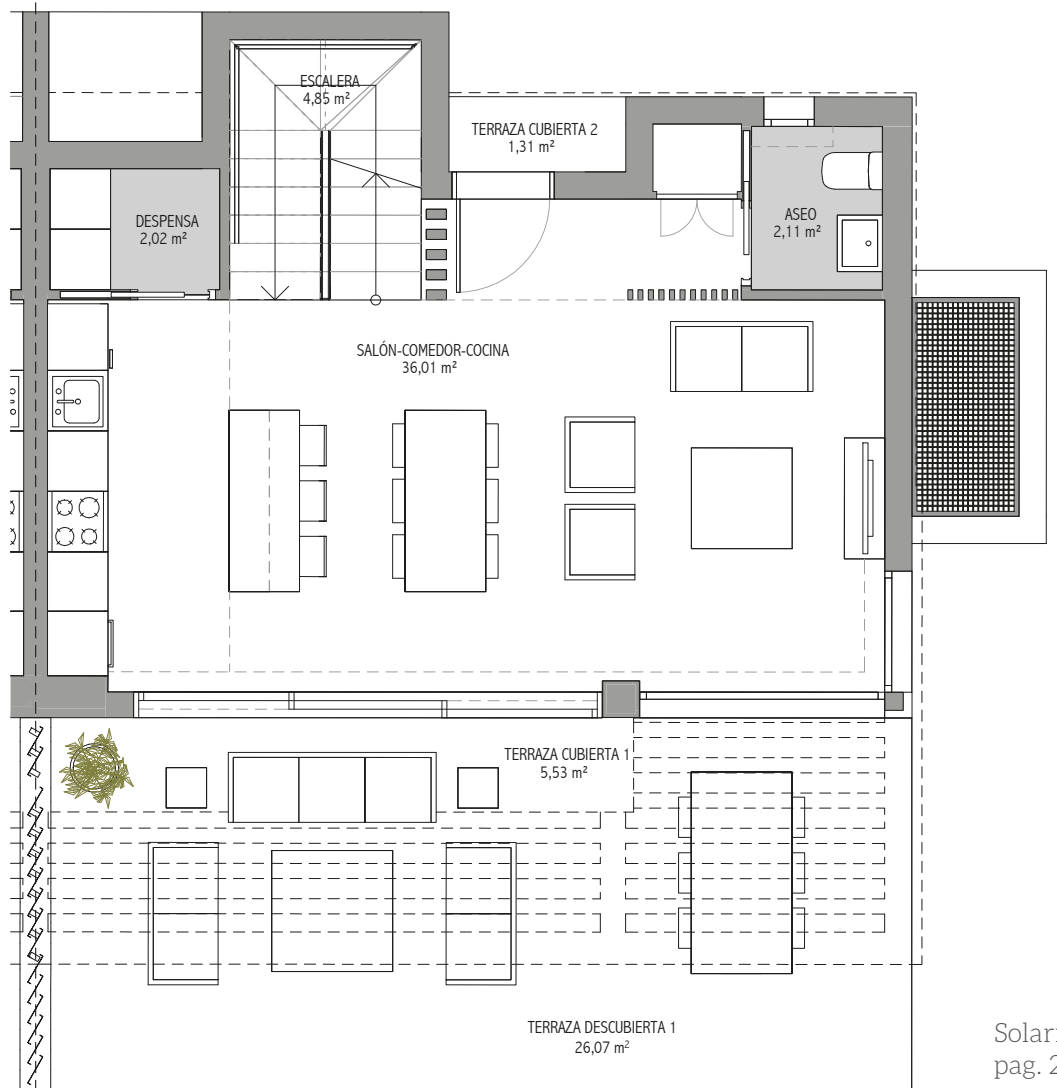
EMPLAZAMIENTO  
1:200



PLANTA SOLARIUM  
1:75



PLANTA ALTA  
1:75

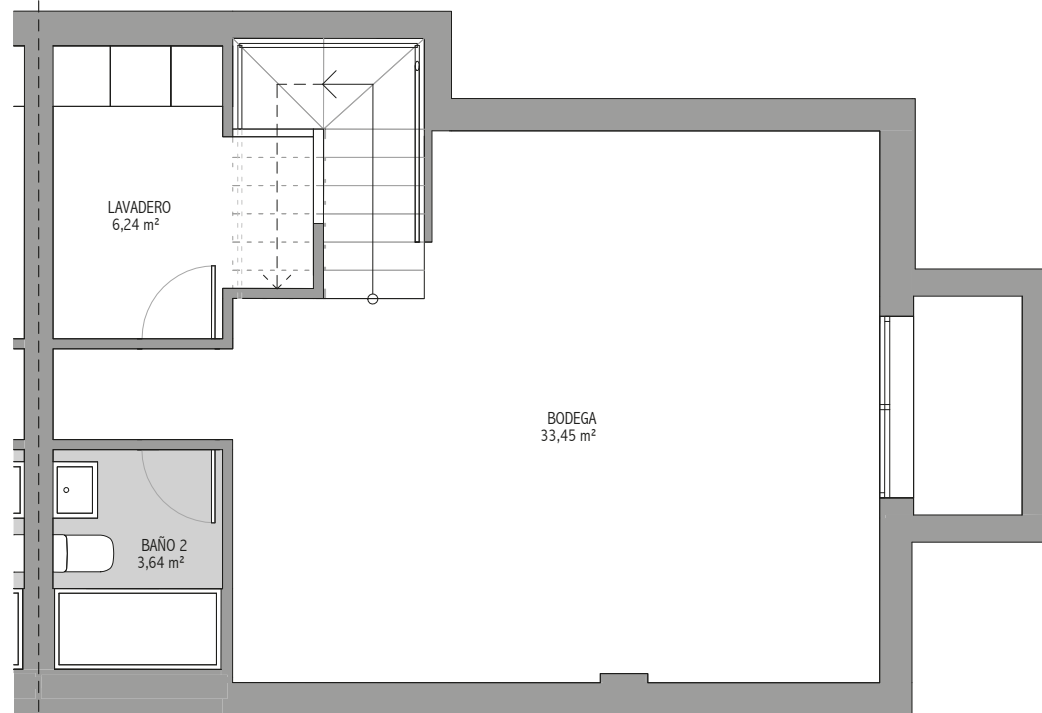


PLANTA BAJA  
1:75

Solarium  
pag. 24

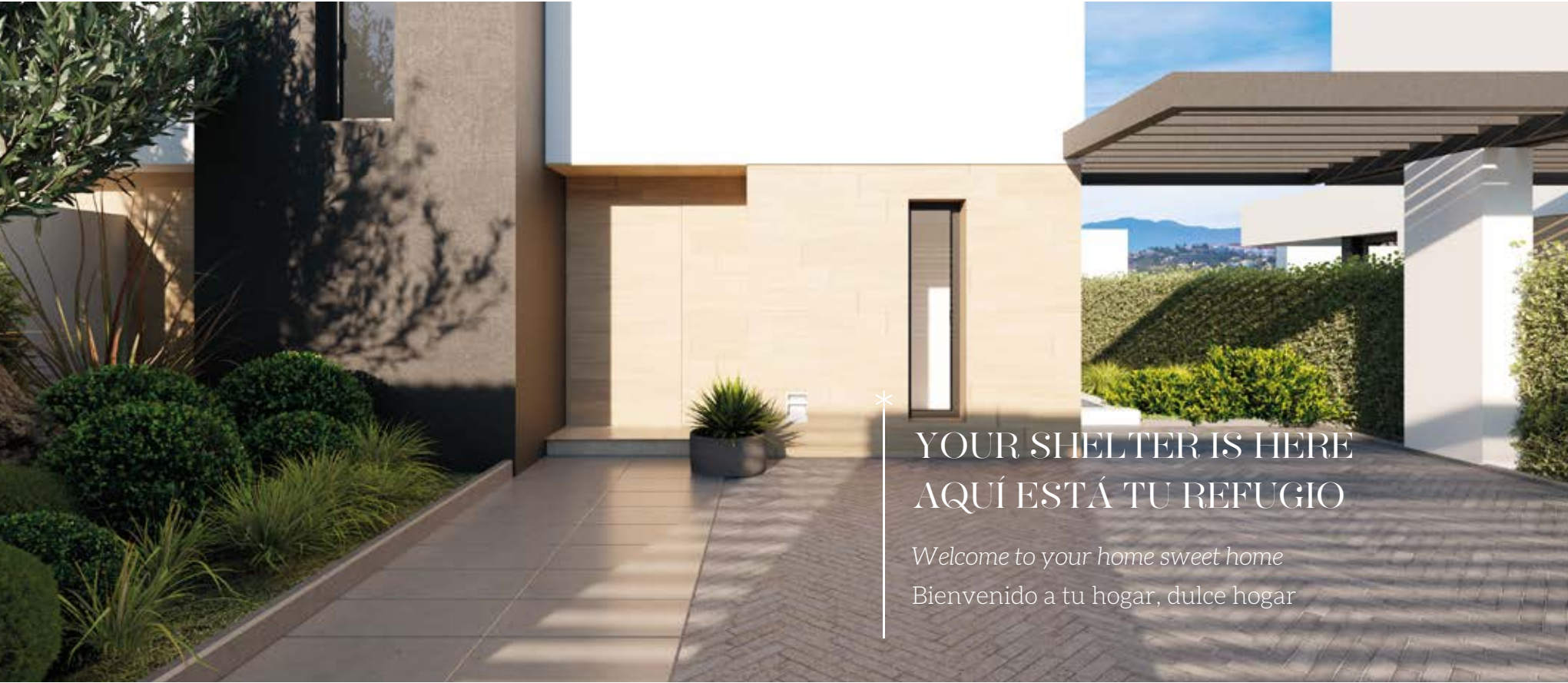


Basement. Sótano.



PLANTA SÓTANO  
1:75

“Los presentes planos no son definitivos, ya que han sido elaborados conforme al Proyecto Básico del Edificio y, por tanto, Metrovacesa se reserva la facultad de incluir las modificaciones necesarias por exigencias técnicas y/o jurídicas u ordenadas por cualesquiera administraciones u organismo públicos, ajustándolos en todo caso al Proyecto de Ejecución. Los elementos accesorios (por ejemplo, el mobiliario incluido en la zona de la cocina o elementos de jardinería) son meramente ilustrativos. Los giros de puertas y la distribución de aparatos sanitarios no son vinculantes. Las superficies expresadas son aproximadas, pudiendo experimentar modificaciones por razones de índole técnico y/o legal en el desarrollo de la ejecución de las obras.”



YOUR SHELTER IS HERE  
AQUÍ ESTÁ TU REFUGIO

Welcome to your home sweet home  
Bienvenido a tu hogar, dulce hogar



Living room. Salón.

# QUALITY SPECIFICATIONS



## MATERIALS - MATERIALES



Solería interior  
Interior area

GUNNI&TRENTINO  
Porcelánico rectificado  
60x60x0,9 cm  
Acabado caliza  
Mod. Noto Bianco



Solería exterior  
Outdoor area

GUNNI&TRENTINO  
Porcelánico rectificado antideslizante  
60x60x0,9 cm  
Clase C3  
Mod. Noto Bianco

### ZONA DUCHA



Monomando con  
inversor de 2 vías



Ducha de mano



Rociador diámetro 200 mm con brazo mural



Plato de ducha en resina blanco extraplano con tapa  
en mismo color. Medidas según tipología



## BAÑO PRINCIPAL - MAIN BATHROOM



Aplacado zona ducha  
Shower area cladding

GUNNI&TRENTINO  
Porcelánico rectificado  
30x60x0,9 cm  
Acabado caliza  
Mod. Noto Bianco



Solería baños  
Outdoor area

GUNNI&TRENTINO  
Porcelánico rectificado antideslizante  
60x60x0,9 cm  
Clase C3  
Mod. Noto Bianco



Aplacado zona lavabo  
Washbasin area cladding

GUNNI&TRENTINO  
Porcelánico rectificado  
60x120x0,9 cm  
Acabado caliza  
Mod. Noto Antracita

GUNNI & TRENTINO

### ZONA LAVABO



Monomando de apoyo  
con caño 16 cm



Encimera suspendida en solid surface medidas  
100x50x13 cm con un seno

### ZONA WC

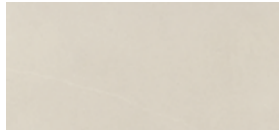


Inodoro a suelo con tanque bajo

# MEMORIA DE CALIDADES



## BAÑO SECUNDARIO - SECONDARY BATHROOM



Aplacado zona ducha  
*Shower area cladding*

GUNNI&TRENTINO  
Porcelánico rectificado  
30x60x0,9 cm  
Acabado caliza  
Mod. Noto Bianco



Solería baños  
*Outdoor area*

GUNNI&TRENTINO  
Porcelánico rectificado antideslizante  
60x60x0,9 cm  
Clase C3  
Mod. Noto Bianco

### ZONA DUCHA



Monomando con  
inversor de 2 vías



Ducha de mano



Rociador diámetro 200 mm con brazo mural



Plato de ducha en resina blanco extraplano con tapa en mismo color. Medidas según tipología

### ZONA LAVABO



Monomando de apoyo con caño 16 cm



Encimera suspendida en solid surface medidas 70x50x13 cm con un seno

### ZONA WC



Inodoro a suelo con tanque bajo



## ASEO - TOILET

### ZONA LAVABO



Monomando de apoyo con caño 16 cm



Lavabo mural rectificado cerámico de 56x45 cm

### ZONA WC



Inodoro a suelo con tanque bajo



## BAÑO SÓTANO - BASEMENT BATHROOM

### ZONA LAVABO



Monomando de apoyo con caño 16 cm



Lavabo mural rectificado cerámico de 56x45 cm

### ZONA WC



Inodoro a suelo con tanque bajo

### ZONA DUCHA



Monomando con  
inversor de 2 vías



Ducha de mano



Rociador diámetro 200 mm con brazo mural

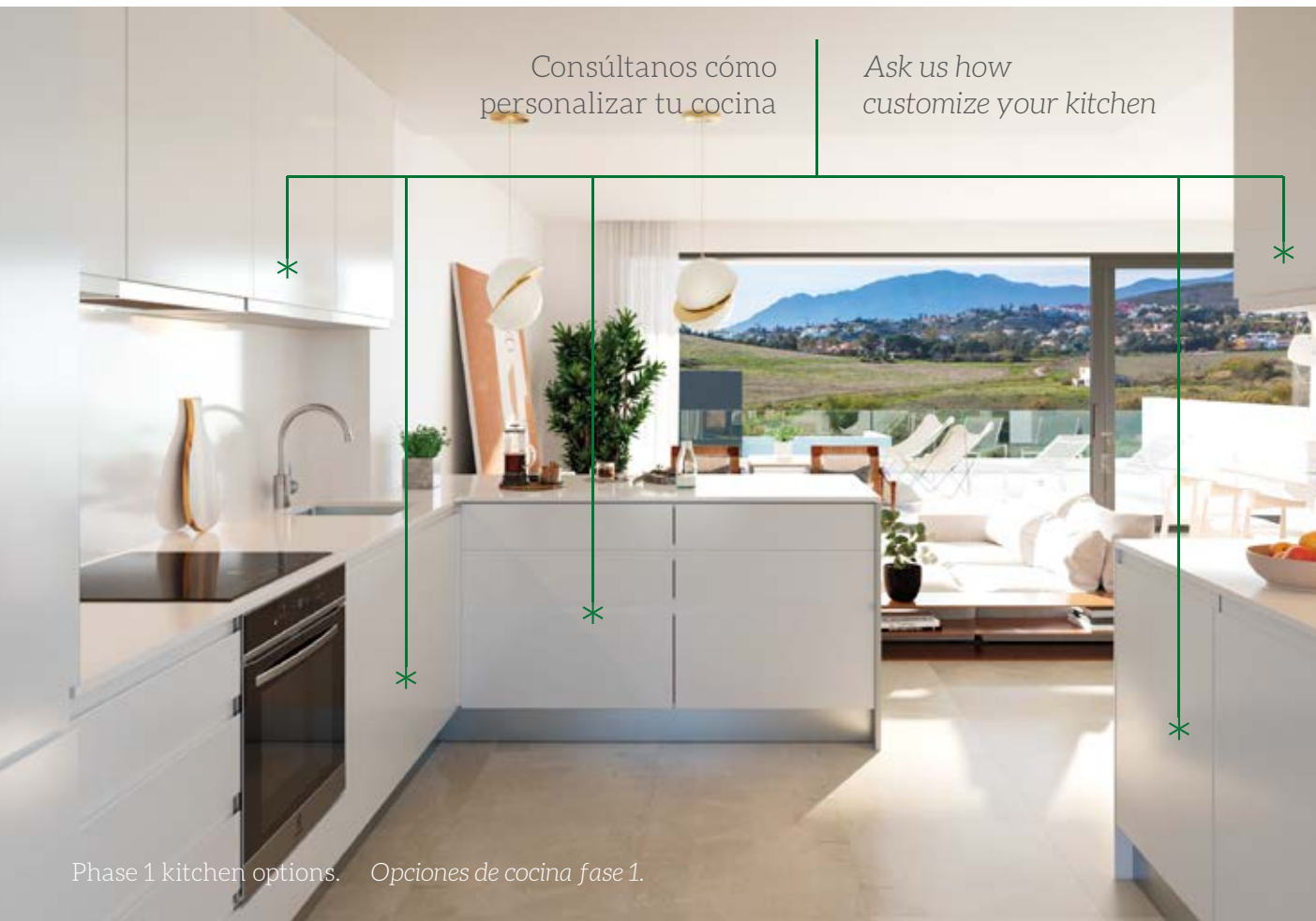


Plato de ducha en resina blanco extraplano con tapa en mismo color. Medidas según tipología



Several options in cabinet linings and fronts

Varias opciones de revestimiento en armarios y frontales



Consúltanos cómo personalizar tu cocina

Ask us how customize your kitchen



Phase 1 kitchen options. Opciones de cocina fase 1.



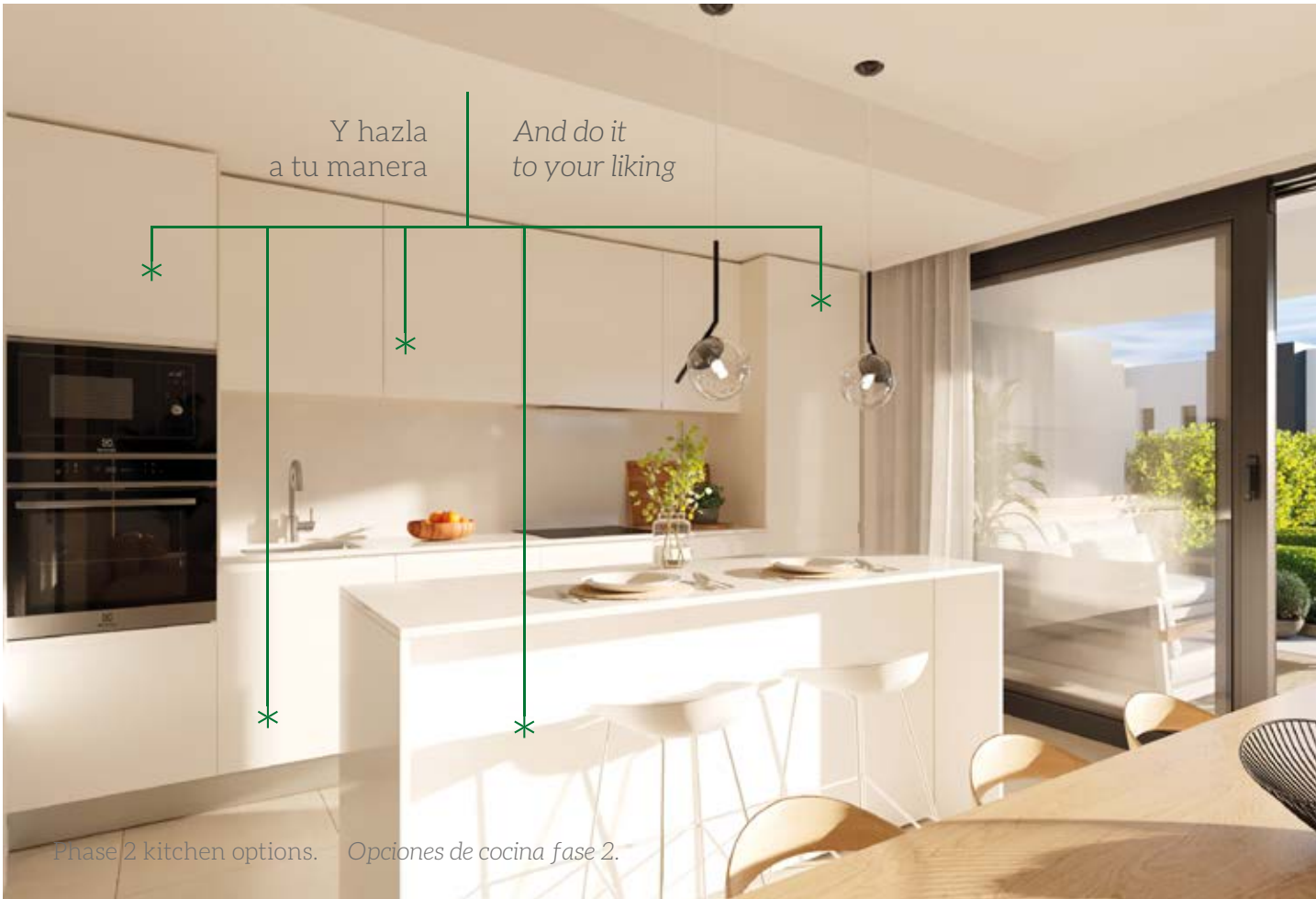


## CUSTOMIZATION OPTIONS With your personal touch

A house becomes a home when you give it your personal touch. In Serene Atalaya you have wide possibilities of customization in the finishes. So you can create your home and make it exclusive, different, cozy and, most importantly, to your liking.

## OPCIONES DE PERSONALIZACIÓN Con tu sello propio

Una vivienda se convierte en un hogar cuando le otorgas tu toque personal. En Serene Atalaya tienes amplias posibilidades de personalización en los acabados. Para que puedas crear tu casa y hacerla exclusiva, diferente, acogedora y, lo más importante, a tu gusto.





Serene  
ATALAYA

metrovacesa





**Serene**  
ATALAYA

**metrovesesa**

[www.metrovesesa.com](http://www.metrovesesa.com)  
900 55 25 25  
[info@metrovesesa.com](mailto:info@metrovesesa.com)  
Plaza de la Solidaridad, 12  
29002 - Málaga

