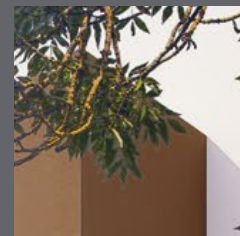


Torre Arenal. ahora sí

Memoria de calidades.



metrovacesa.
ahora sí



metrovacesa.
ahora sí



Calidades y confort

La calidad de los materiales elegidos, unida a los diseños representativos que trabajamos, generan viviendas únicas.

Colaboramos con los mejores arquitectos e interioristas para que disfrutes de un hogar que realmente cambie tu vida.





Índice

- | | | | |
|-----------------------------------|--------------------------------------|---|-----------------------------------|
| 1 Cimentación y estructura | 6 Tabiquería y aislamiento | 11 Falsos techos y pintura | 16 Garaje y trasteros |
| 2 Fachada | 7 Pavimentos y revestimientos | 12 Instalaciones de electricidad, T.V. y telefonía | 17 Calificación energética |
| 3 Cubierta | 8 Baños | 13 Climatización y agua caliente | |
| 4 Carpintería exterior | 9 Sanitarios y grifería | 14 Sistema de ventilación y extracción | |
| 5 Carpintería interior | 10 Cocina | 15 Acceso y zonas comunes | |

1 Cimentación y estructura

Cimentación y estructuras de hormigón armado calculados y construidos atendiendo a la normativa vigente con el correspondiente seguimiento de control en obra por laboratorios especializados y homologados.

2 Fachada

Cerramientos exteriores mediante elementos prefabricados y revestimientos continuos de mortero según zonas.

Aislamiento térmico en cámara y trasdosado interior mediante tabiquería seca con aislamiento.

3 Cubiertas

Cubiertas técnicas sin uso o donde ubicar elementos susceptibles sólo de mantenimiento, irán terminadas con aislamiento térmico y protección con grava.

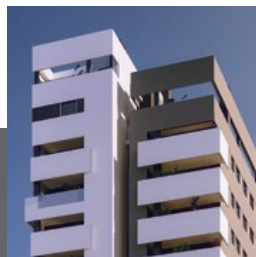
Resto de cubiertas privativas o comunitarias, acabadas con pavimento de gres antideslizante de exteriores.

4 Carpintería exterior

Ventanas y puertas exteriores de aluminio lacado, con rotura de puente térmico y doble acristalamiento termoacústico.

Hojas oscilobatientes, abatibles o correderas, según huecos y estancias. Persianas de aluminio en salón y dormitorios.

Carpintería de aluminio con rotura de puente térmico y doble acristalamiento



Diseño moderno y una atractiva volumetría.





5 Carpintería interior

Entrada a vivienda mediante **puerta blindada de seguridad** a juego con el resto de carpintería interior.

Puertas de paso interiores lacadas en blanco, con condena en dormitorio principal y baños.

En dormitorios, frente de **armario modular** de hojas abatibles o correderas lacadas, a juego con el resto de carpintería, forrado interiormente.

6 Tabiquería y aislamiento

Distribución interior de viviendas con **tabiquería seca con aislamiento**.

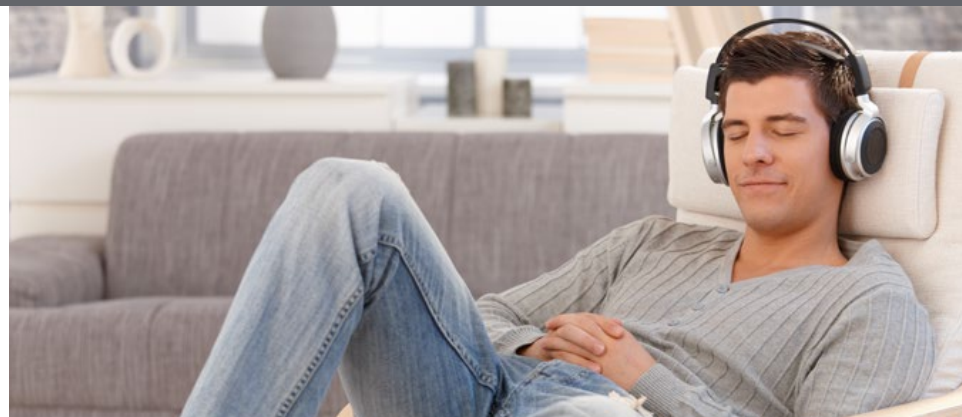
Las paredes medianeras entre las distintas viviendas se ejecutarán con **ladrillo fonoabsorbente trasdosado** por ambas caras con **tabiquería seca con aislamiento**.

Un adecuado confort
térmico y acústico.

Armarios modulares
revestidos interiormente
con maletero y barra
para colgar.



Imágenes orientativas y no reales



Imágenes orientativas y no reales



7 Pavimentos y revestimientos

Salón y dormitorios con suelo laminado.

Baños realizados con piezas cerámicas de marca PORCELANOSA.

Terrazas privadas, acabado mediante piezas cerámicas antideslizante de exteriores.



Imágenes orientativas y no reales

Solados: Salón y dormitorios

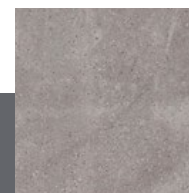


Roble Egeo

FINfloor

Laminado Ac5
Finfloor
Original

Solados: Cocina y baños



Acero

PORCELANOSA Grupo

Porcelánico
Bottega

A

8 Baños

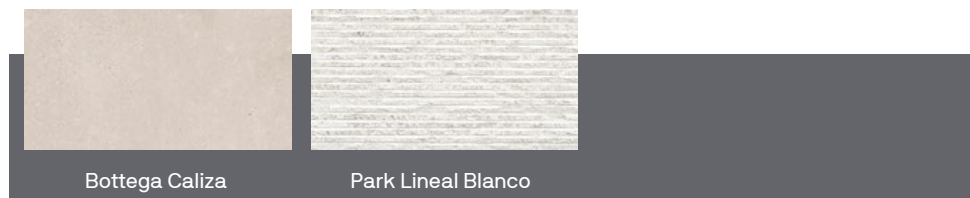
Los paramentos verticales de baños irán aplacados con piezas cerámicas marca PORCELANOSA.

Disposición de alicatados en la zona de bañera y/o ducha, así como paramento donde se localiza el lavabo, siendo acabados con pintura plástica en el resto de los paramentos.

En el aseo, el paramento donde se ubica el lavabo irá alicatado con piezas cerámicas.

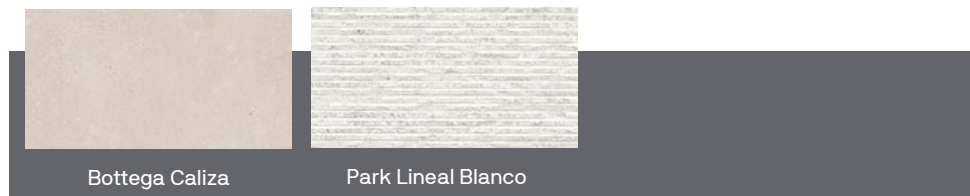
Revestimiento baño 1

PORCELANOSA Grupo



Revestimiento baño 2

PORCELANOSA Grupo



Baño 1  

Baño 2  

Aseo  

INCLUYE:
 Lavabo ROCA con mueble modelo Unik Victoria-N.
 Inodoro ROCA modelo The GAP Square.
 Plato de ducha extraplano de resina.
 Grifería lavabo GROHE modelo Bauedge.
 Grifería ducha GROHE modelo G800 Termostática.

INCLUYE:
 Lavabo ROCA modelo Dama.
 Inodoro ROCA modelo The GAP Square.
 Bañera ROCA modelo CONTESA.
 Grifería lavabo GROHE modelo Bauedge.
 Grifería ducha GROHE modelo G800 Termostática.

INCLUYE:
 Lavabo modelo DAMA.
 Inodoro ROCA modelo The GAP Square.
 Grifería GROHE modelo Bauedge.

Amplitud en las estancias
para hacer tu vida más
cómoda



9 Sanitarios y grifería

Sanitarios de primera marca, con bañera en chapa de acero esmaltada en baño secundario según tipología de vivienda y plato de ducha extraplano en baño principal.

Lavabo mural con mueble en baño principal y lavabo mural suspendido en baño secundario y aseos según los casos.

Griferías monomando en lavabo y termostática en bañera y ducha.

10 Cocina

En las cocinas, en el frente donde se sitúe la zona de cocción se aplacará con la misma terminación de la encimera de cocina y copete de terminación en los laterales que proceda, siendo acabados con pintura plástica en el resto de los paramentos.

Cocinas amuebladas incluidas en la promoción, según ambientes definidos. Incorporan fregadero, grifería, placa, horno, microwondas y campana.



*En el tipo de vivienda que lo permita.

11 Falsos techos y pinturas

Falso techo con placas de yeso laminado continuo acabado con pintura plástica, con registro para la unidad interior de aire acondicionado y ventilación.

Paramentos verticales acabados con pintura plástica lisa.

12 Instalaciones de electricidad, T.V. y telefonía

Se realizará de acuerdo con el Reglamento Electrotécnico de Baja Tensión para grado de electrificación elevado.

Sistema video portero digital con monitor en vivienda

Antena colectiva TV/FM. Se dispondrán tomas de TV y teléfono en salón, dormitorios y dependencias requeridas por la normativa de Telecomunicaciones.





13 Climatización y agua caliente

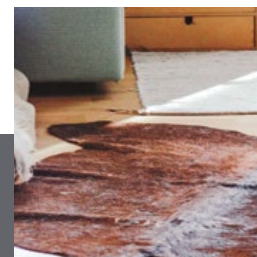
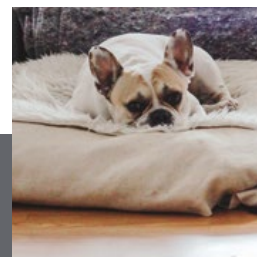
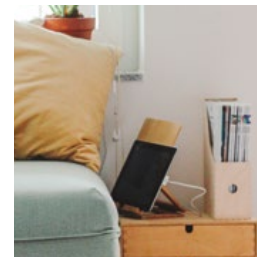
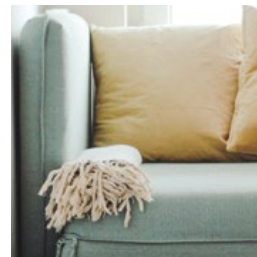
Instalación individual completa de aire acondicionado frío/calor por conductos en salón y dormitorios. Unidad interior sobre falso techo en baño y/o cocina según corresponda y exterior en cubiertas o planta técnica. Termostato en salón.

Sistema de producción de agua caliente sanitaria mediante sistema de energía renovable.

Instalación de fontanería ejecutada según normativa de la compañía suministradora, con trazado interior de la red de distribución realizado en polietileno reticulado.

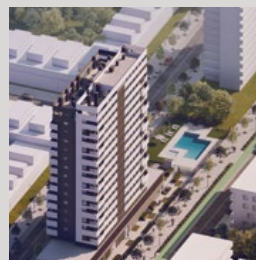
14 Sistema de ventilación y extracción

Admisión de aire mediante sistema de microventilación en la propia carpintería. Extracción mediante bocas higrorregulables en baños y cocina, conforme a CTE.





Un Residencial
pensado para
la calidad de vida
de sus ocupantes.



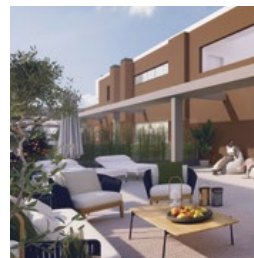
15 Acceso y zonas comunes

Zonas comunes de alta calidad. En pasillos comunitarios, iluminación mediante detección de presencia, según zona.

Ascensores con paradas en todas las plantas y garaje. Con acabados a criterio de la Dirección facultativa y adaptado a la norma de accesibilidad.

Urbanización cerrada.

Pavimento mediante piezas cerámicas antideslizante de exteriores con espacios ajardinados y con piscinas de uso comunitario.



Puerta de acceso de
vehículos con accionamiento
automático

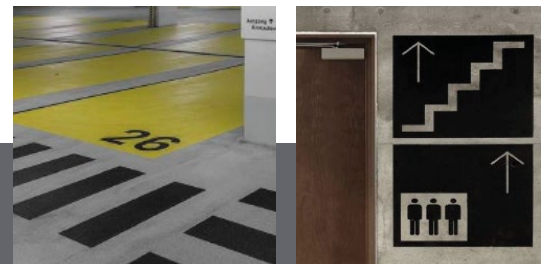
16 Garaje y trasteros

Dispone de una planta de sótano, con acceso principal desde cada portal.

El garaje dispondrá de pavimento de hormigón y pintura en zócalo en zona de aparcamientos.

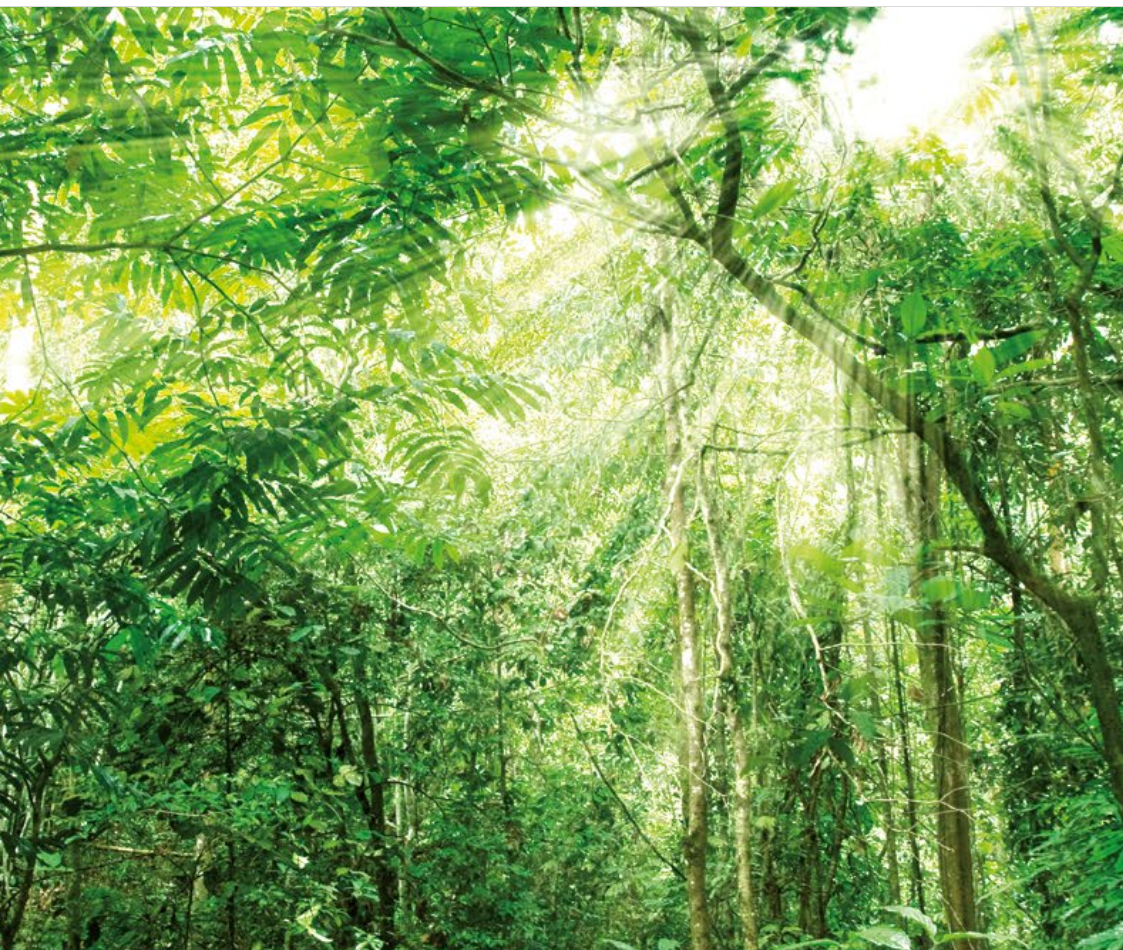
Acceso de vehículos mediante puerta automatizada accionable por mando a distancia.

Los trasteros dispondrán de pavimento de hormigón. Las paredes serán de ladrillo cerámico o bloques de hormigón según zonas.



Señalización
de las plazas
y pictogramas

Imágenes orientativas y no reales



Nuestros estándares de calidad proporcionan unos resultados excelentes que garantizarán el confort y disfrute de la vivienda al usuario, disfrutando no solo de las mejores calidades del mercado, sino también de los menores consumos energéticos posibles.



17 Calificación energética



Mejora de las soluciones constructivas para optimizar el consumo energético y garantizar el confort y disfrute del usuario.



Uso de bombillas LED en distintas zonas de la edificación, garantizando un consumo, duración y eficacia óptimas.

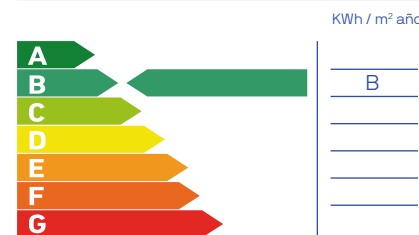


Última tecnología en sistemas de climatización y calidad del aire, priorizando tanto el resultado final del producto como el bajo consumo.

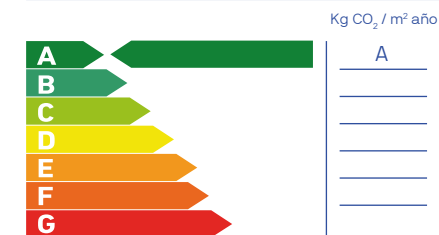


Dispositivos sanitarios respetuosos con el medio ambiente. Su bajo consumo supone un ahorro significativo en la factura además de contribuir a mejorar nuestro entorno.

Consumo de energía primaria no renovable



Emisiones de dióxido de carbono



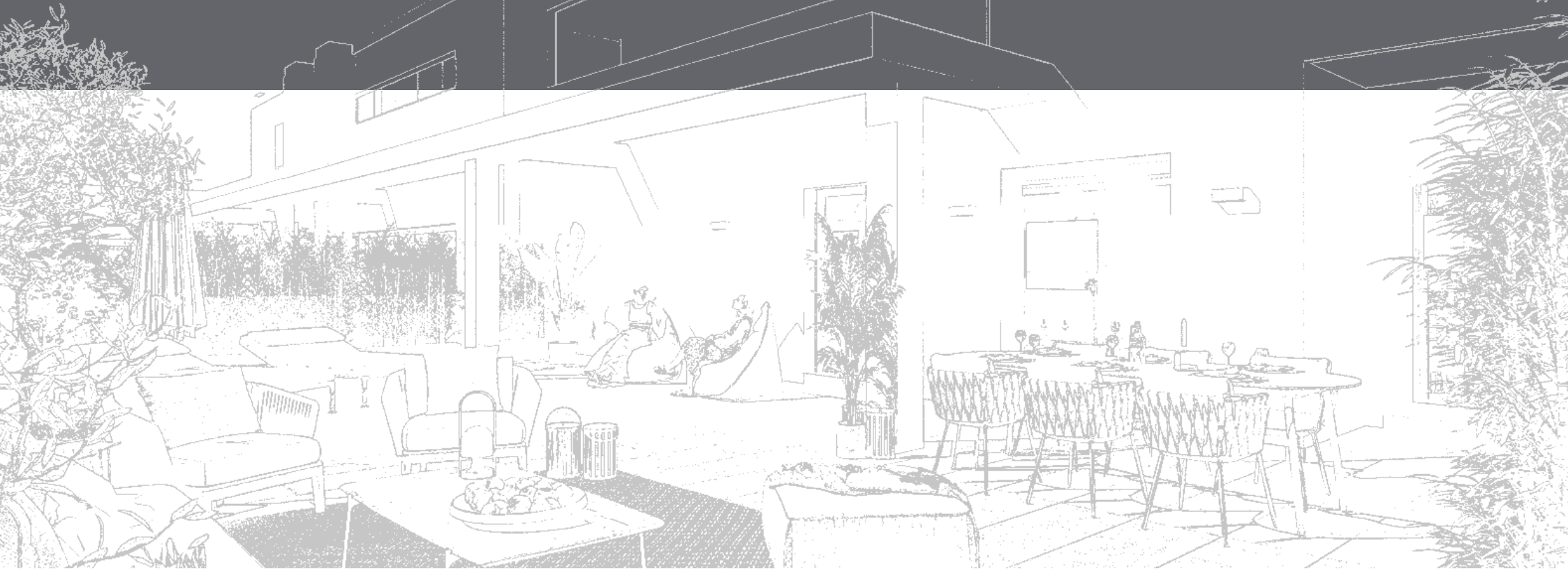
Nota: La presente información, perspectiva, medidas, cotas y documentación gráfica tienen carácter orientativo, no siendo vinculantes desde el punto de vista contractual. En consecuencia, estarán sujetas a posibles modificaciones por exigencias de índole técnica, jurídica o administrativa derivadas de la obtención de las licencias y autorizaciones necesarias, así como necesidades constructivas o de diseño a juicio de la Dirección de Obra, sin que ello suponga merma de calidad. El mobiliario, jardinería y electrodomésticos tienen carácter meramente ornamental y, por tanto, no se entregan con la vivienda excepto cuando estén expresamente incluidos en la memoria de calidades. Las cotas de armarios se refieren a huecos de albañilería. El mobiliario de cocina y la disposición de los electrodomésticos pueden sufrir ligeras variaciones en función de su montaje definitivo. Los solados y alicatados tienen igualmente carácter orientativo, pudiendo sufrir modificaciones. Las opciones de personalización deberán ajustarse al calendario de personalización. Certificación energética en trámite. Estimación según cálculo inicial de proyecto.







metrovacesa. ahora sí



Descubre tu nueva casa en [metrovacesa.com](https://www.metrovacesa.com) | 900 55 25 25 | infopromociones@metrovacesa.com



La presente memoria de calidades constructivas es meramente orientativa, reservándose Metrovacesa, S.A., la facultad de introducir aquellas modificaciones que vengan motivadas por razones técnicas o jurídicas, que sean indicadas por el arquitecto director de la obra por ser necesarias o convenientes para la correcta finalización del edificio o que sean ordenadas por los organismos públicos competentes, en cuyo caso serán sustituidos por otros de igual o superior calidad. Las imágenes de este folleto son orientativas y no vinculantes a nivel contractual.