

ahora, **Villaviciosa de Odón**



## Villas de la Vega

Exclusivas villas de 4 dormitorios, en plena naturaleza



## Exclusivas villas de 4 dormitorios, en plena naturaleza

Metrovacesa te da la bienvenida a Villas de la Vega, un nuevo espacio residencial en Villaviciosa de Odón junto al Parque del Curso Medio del Guadarrama.

Una promoción pensada para potenciar tu estilo de vida, con fantásticas villas, tanto pareadas como independientes.

Viviendas de lujo, cómodas y con una distribución perfecta, dotadas de la máxima privacidad.

## Un residencial moderno y lujoso

Villas de la Vega es un residencial de 39 fantásticas viviendas en Villaviciosa de Odón. Un proyecto inmobiliario innovador, estéticamente muy atractivo y con gran luminosidad. Las viviendas disponen de amplias superficies de jardín, porche y 2 terrazas en la planta superior, además de la posibilidad de disponer de piscina particular. Todas las unidades cuentan con 4 dormitorios, siendo dos de ellos tipo suite, además de un despacho-estudio y magníficos salones.

Cada detalle está seleccionado para crear un espacio exclusivo. Solados cerámicos de gran formato en planta baja y tarima en planta alta compatibles con el suelo radiante. Todas las viviendas cuentan con espectaculares cocinas amuebladas y equipadas con todos los electrodomésticos de primeras marcas. Calefacción por suelo radiante e instalación completa de a/a, domótica, alarma y la posibilidad de personalizar su vivienda con diferentes *packs* que permitan tanto distinguir su casa, como dotarla de acabados de calidad superior: piscina privada, ascensor, mejoras en la domótica de la vivienda, instalación de carga de vehículos eléctricos...

Villas de la Vega  
Urb. Monte la Villa  
Villaviciosa de Odón



Villas pareadas e  
independientes  
39



Plantas  
2



Habitaciones  
4



Superficie  
Desde 250m<sup>2</sup>

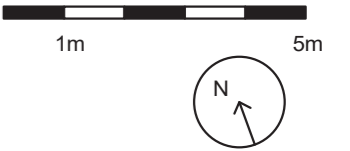
Villas independientes

La privacidad es un lujo,  
preparate para disfrutarlo

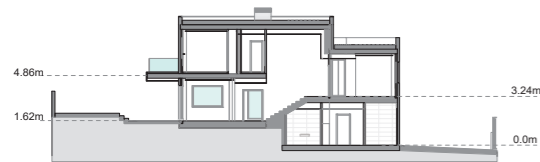
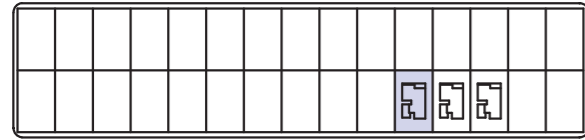




# Plano Tipo Aislado de la Promoción



## Ubicación



## Cuadro de superficies

Sup.Útil interior + Terrazas	264.74 m <sup>2</sup>
Sup. Construida cerrada	287.79 m <sup>2</sup>
Sup. Construida + Terrazas	317.82 m <sup>2</sup>
Sup. Construida Jardín y porche	374.25 m <sup>2</sup>

### N.0.00 PLANTA BAJA

A	Aseo	2.47 m <sup>2</sup>
B4	Baño 4	3.47 m <sup>2</sup>
D5	Estudio/Dormitorio V	12.02 m <sup>2</sup>
DP	Plancha despensa	7.89 m <sup>2</sup>
JF	Jardín frontal /plazas aparcamiento	119.16 m <sup>2</sup>
TE	Tendedero	3.64 m <sup>2</sup>
TI	Trastero/Inst.	5.90 m <sup>2</sup>
VE 1	Vestíbulo 1	2.78 m <sup>2</sup>
VP	Vestíbulo Principal	9.73 m <sup>2</sup>

### N. +1.62

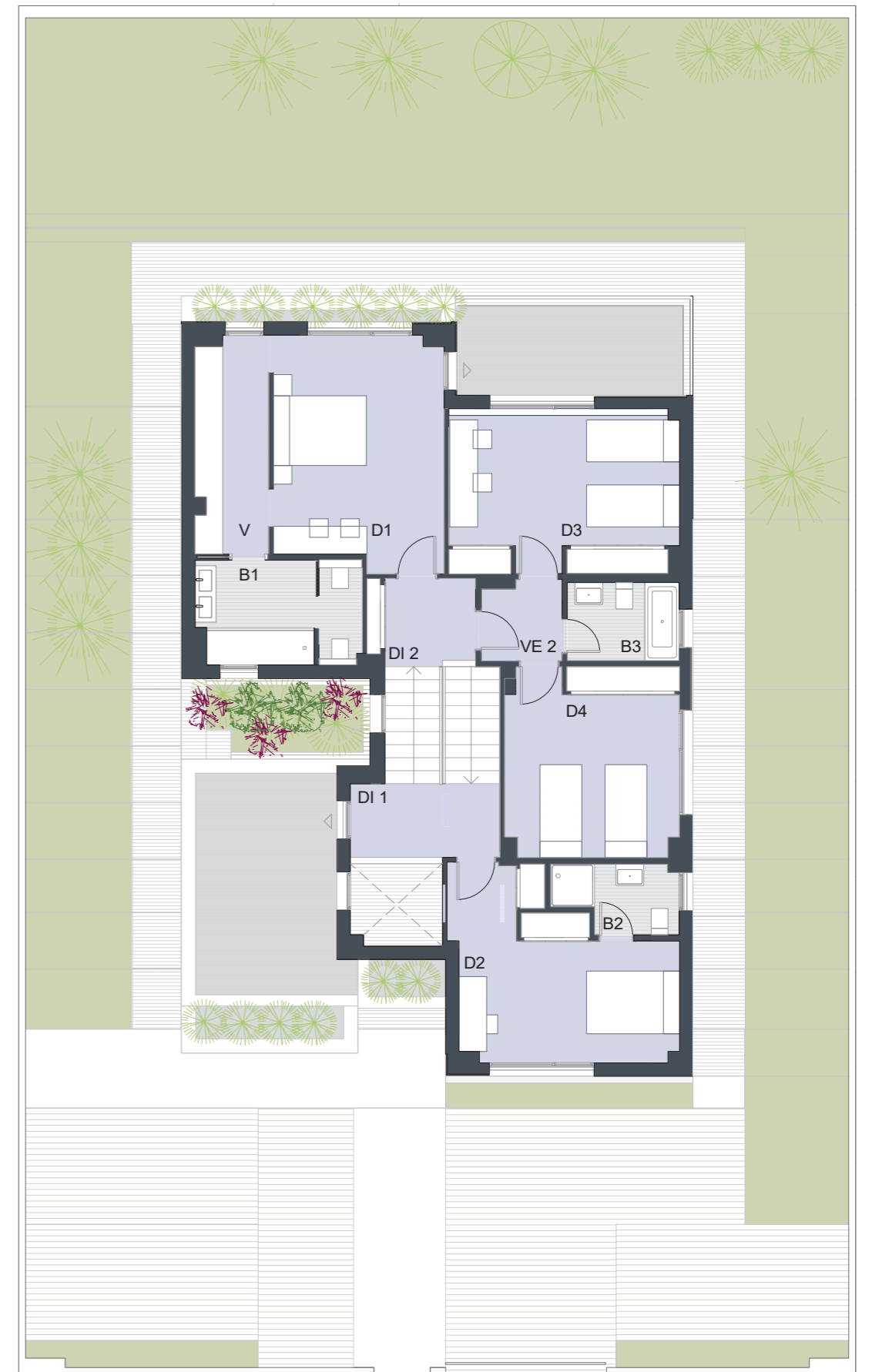
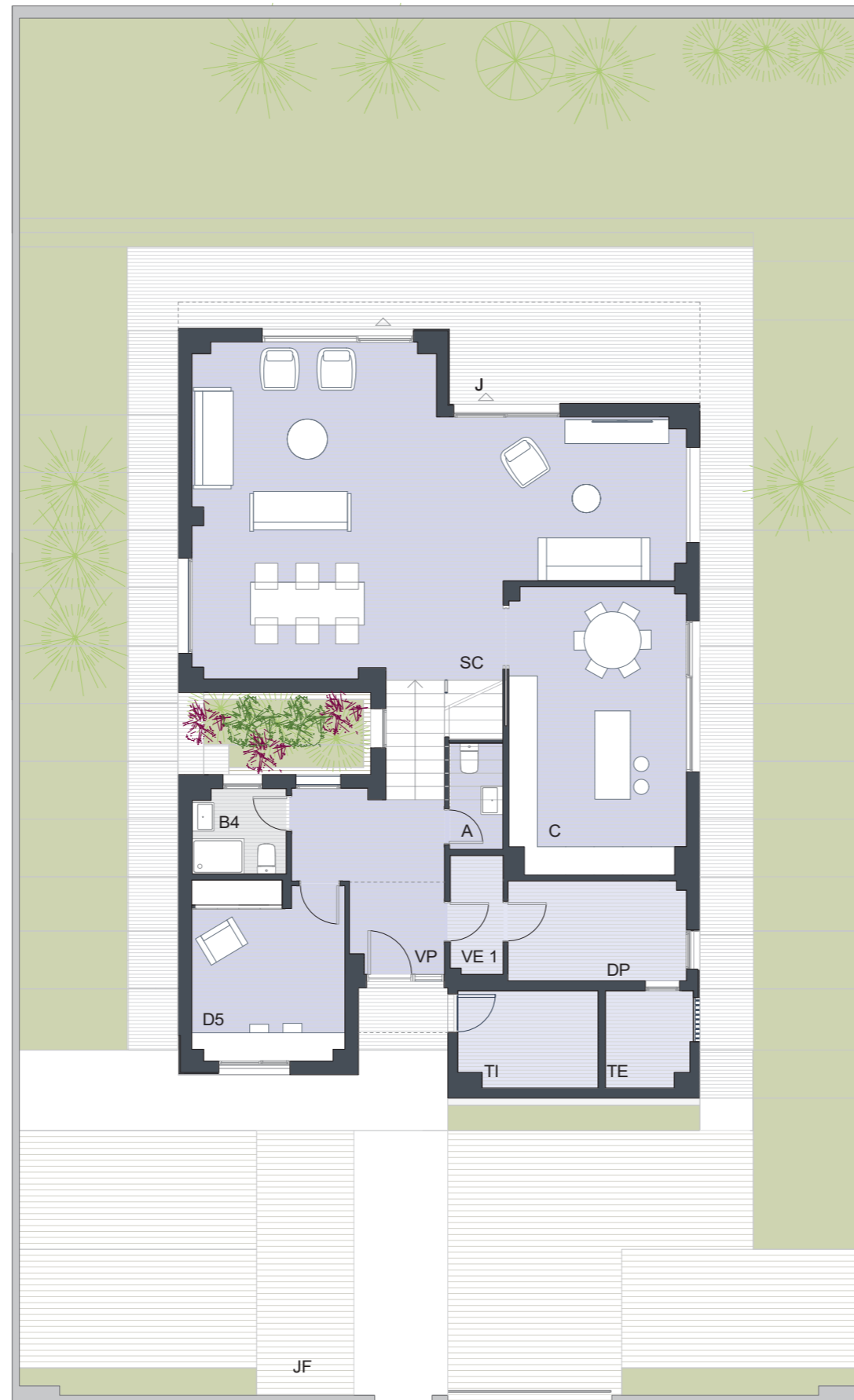
C	Cocina	22.32 m <sup>2</sup>
J	Jardín	238.95 m <sup>2</sup>
SC	Salón/Comedor	57.16 m <sup>2</sup>

### N. +3.24 PLANTA PRIMERA

B2	Baño 2	3.61 m <sup>2</sup>
D2	Dormitorio II	16.22 m <sup>2</sup>
DI 1	Distribuidor 1	5.11 m <sup>2</sup>
TE 1	Terraza 1	19.38 m <sup>2</sup>

### N. +4.86

B1	Baño 1	7.47 m <sup>2</sup>
B3	Baño 3	4.04 m <sup>2</sup>
D1	Dormitorio I	18.02 m <sup>2</sup>
D3	Dormitorio III	17.44 m <sup>2</sup>
D4	Dormitorio IV	15.04 m <sup>2</sup>
DI 2	Distribuidor 2	3.60 m <sup>2</sup>
E	Escalera	6.24 m <sup>2</sup>
TE 2	Terraza 2	10.69 m <sup>2</sup>
V	Vestidor	7.29 m <sup>2</sup>
VE 2	Vestíbulo 2	2.91 m <sup>2</sup>



**metrovacesa**

"El presente plano no es definitivo, ya que ha sido elaborado conforme al Proyecto Básico del Edificio y, por tanto, Metrovacesa se reserva la facultad de incluir las modificaciones necesarias por exigencias técnicas y/o jurídicas u ordenadas por cualesquiera administraciones u organismo públicos, ajustándolos en todo caso al Proyecto de Ejecución. Los elementos accesorios (por ejemplo, el mobiliario incluido en la zona de la cocina o elementos de jardinería) son meramente ilustrativos. Los giros de puertas y la distribución de aparatos sanitarios no son vinculantes. Las superficies expresadas son aproximadas, pudiendo experimentar modificaciones por razones de índole técnico y/o legal en el desarrollo de la ejecución de las obras."

Villas pareadas

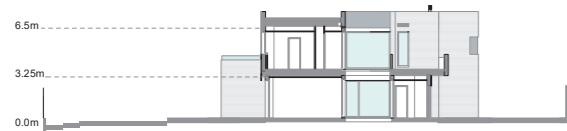
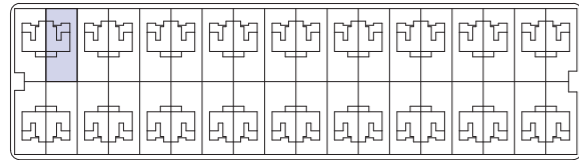
Un espacio exclusivo donde la  
calidad llega hasta el último detalle





# Plano Tipo Pareado de la Promoción

## Ubicación

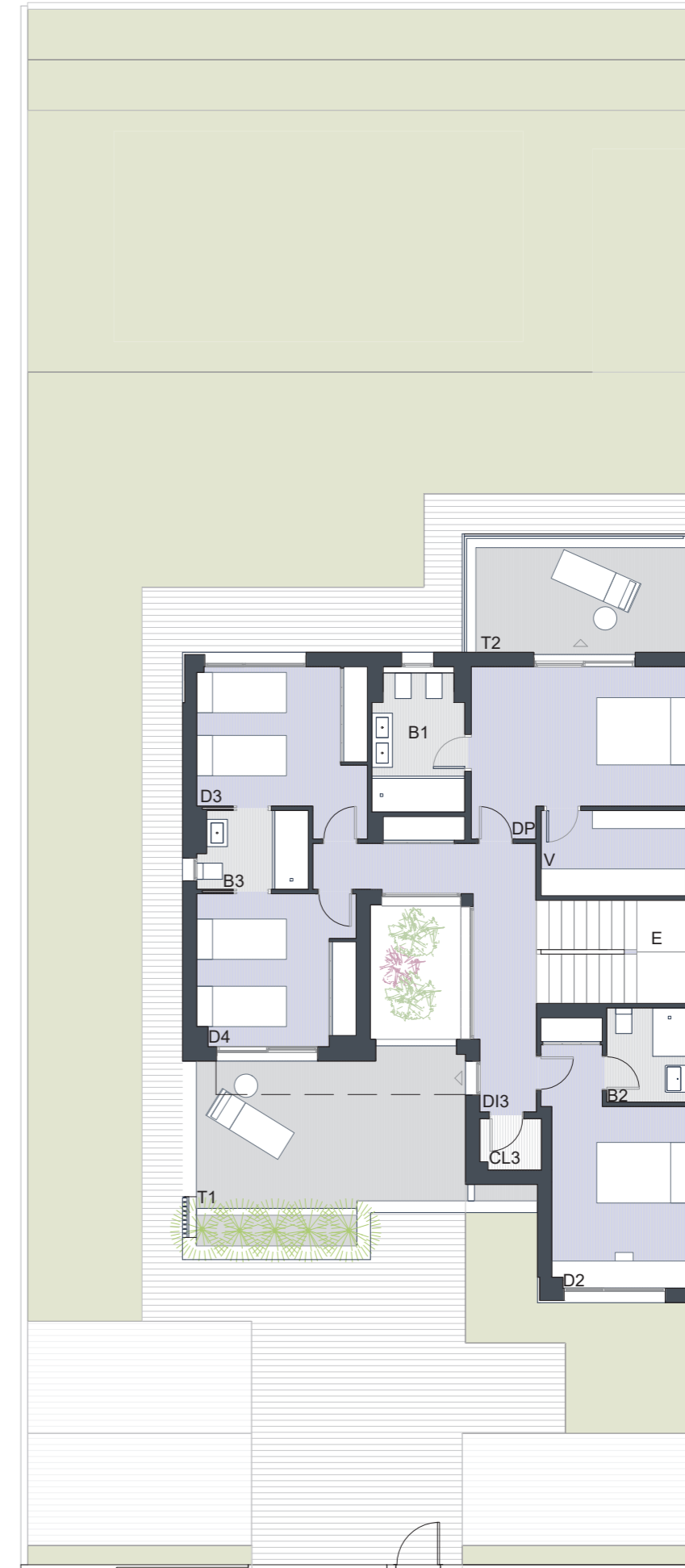
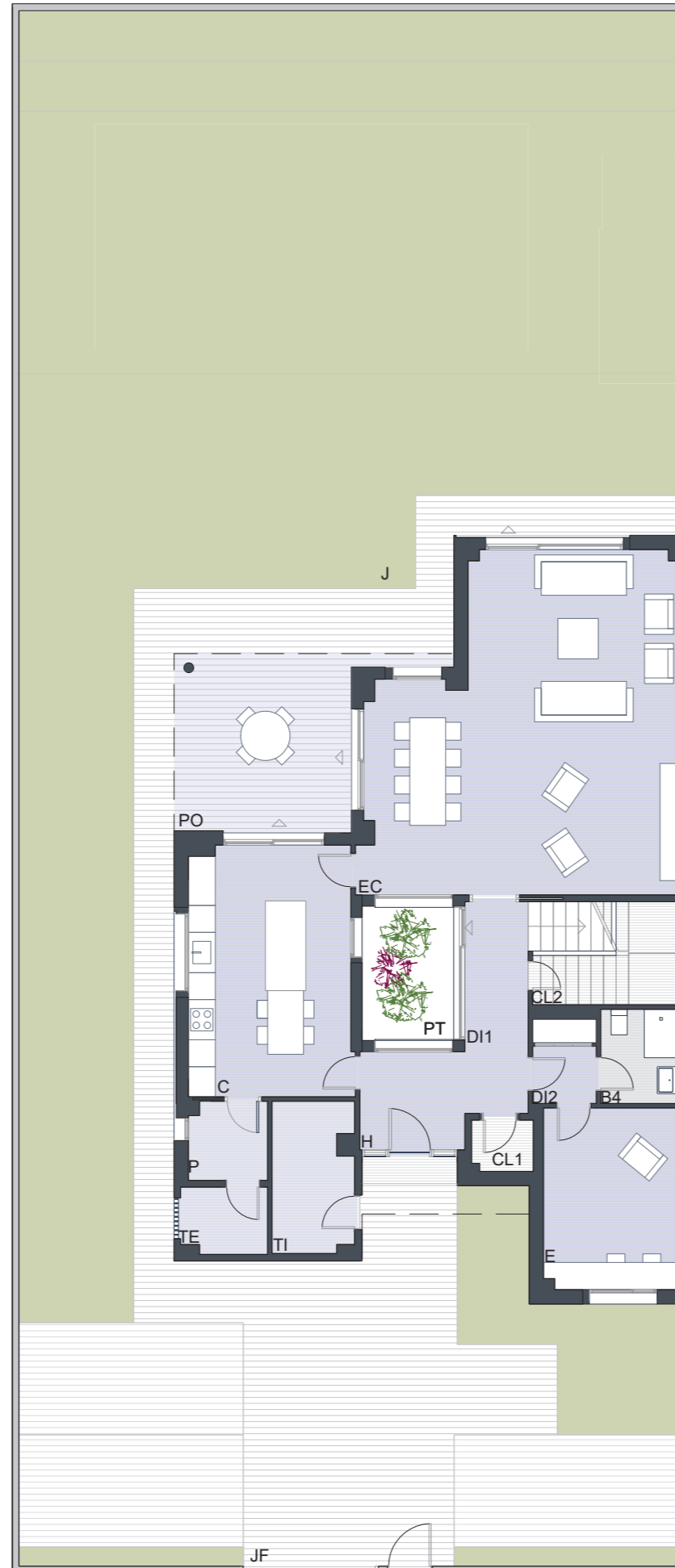


## Cuadro de superficies

Sup. Útil interior + Terrazas + Patio	254.94 m <sup>2</sup>
Sup. Construida cerrada	261.64 m <sup>2</sup>
Sup. Construida + Terrazas	296.25 m <sup>2</sup>
Sup. Construida Jardín y porche	377.26 m <sup>2</sup>

P. Baja	
B4 Baño 4	3.63 m <sup>2</sup> útil
C Cocina	20.30 m <sup>2</sup> útil
CL1 Closet 1	1.54 m <sup>2</sup> útil
CL2 Closet 2	5.24 m <sup>2</sup> útil
DI1 Distribuidor 1	4.51 m <sup>2</sup> útil
DI2 Distribuidor 2	2.67 m <sup>2</sup> útil
E Estudio	12.12 m <sup>2</sup> útil
EC Estar/Comedor	47.01 m <sup>2</sup> útil
H Hall acceso	7.30 m <sup>2</sup> útil
J Jardín	244.15 m <sup>2</sup> útil
JF Jardín frontal /plazas aparcamiento	104.69 m <sup>2</sup> útil
P Plancha/Despensa	3.04 m <sup>2</sup> útil
PO Porche	16.46 m <sup>2</sup> útil
PT Patio	6.12 m <sup>2</sup> útil
TE Tendedero	2.90 m <sup>2</sup> útil
T1 Trastero/Instalaciones	5.95 m <sup>2</sup> útil
P. Primera	
B1 Baño 1	6.22 m <sup>2</sup> útil
B2 Baño 2	3.73 m <sup>2</sup> útil
B3 Baño 3	4.16 m <sup>2</sup> útil
CL3 Closet 3	1.54 m <sup>2</sup> útil
D2 Dormitorio 2	14.83 m <sup>2</sup> útil
D3 Dormitorio 3	12.68 m <sup>2</sup> útil
D4 Dormitorio 4	11.82 m <sup>2</sup> útil
DI3 Distribuidor 3	13.41 m <sup>2</sup> útil
DP Dormitorio Principal	15.99 m <sup>2</sup> útil
E Escalera	7.47 m <sup>2</sup> útil
T1 Terraza 1	23.56 m <sup>2</sup> útil
T2 Terraza 2	11.05 m <sup>2</sup> útil
V Vestidor	6.16 m <sup>2</sup> útil

① P. Baja



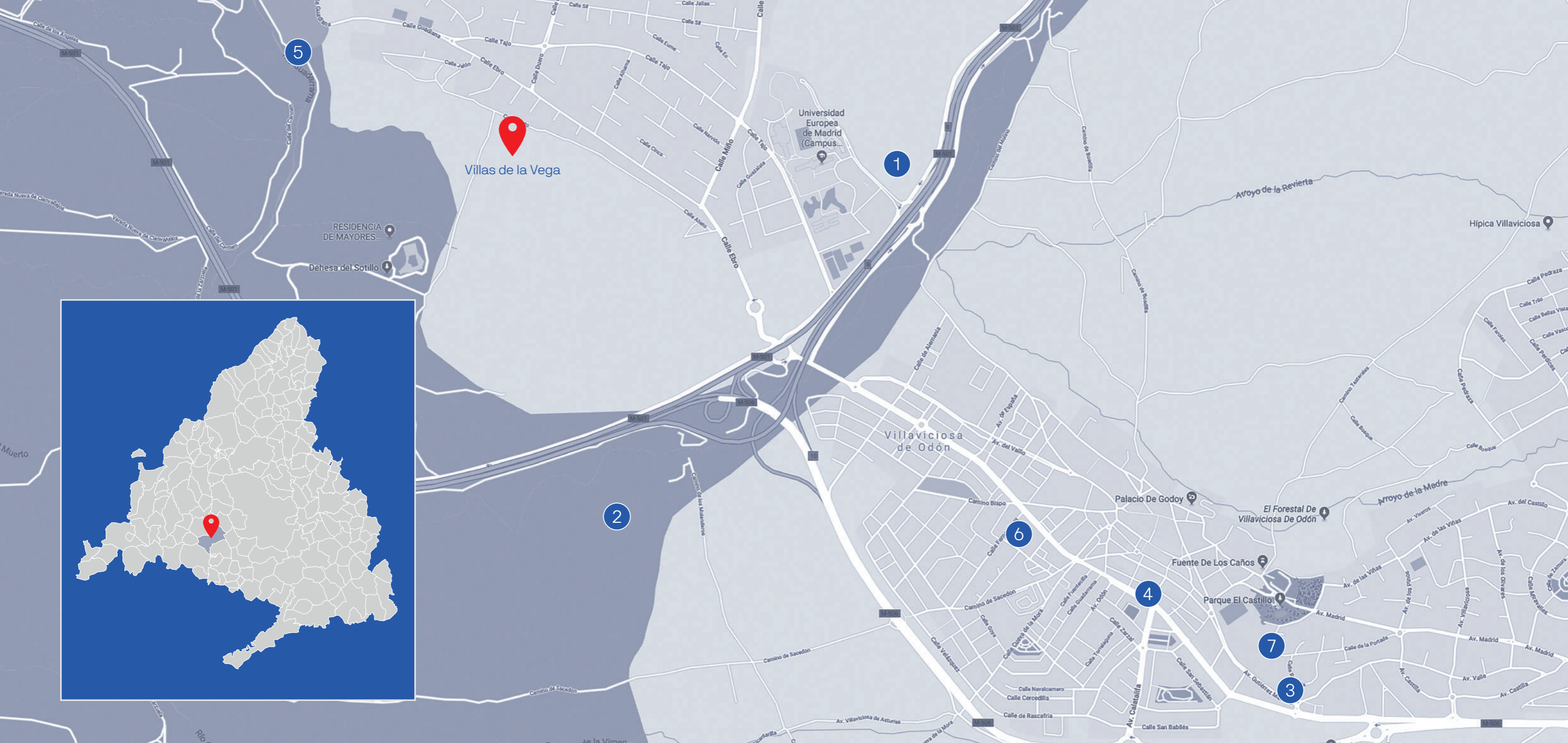
② P. Primera



## Ubicación

Vivir en Villas de la Vega es apostar firmemente por un salto adelante en tu calidad de vida, por un hogar acogedor donde tu familia pueda crecer y desarrollarse. Un diseño contemporáneo con amplios y luminosos espacios para disfrutar de la vida que siempre has querido. Este exclusivo residencial dispone de accesos y cómodas comunicaciones, proximidad a numerosos colegios, la Universidad Europea de Madrid, centros comerciales y una variada oferta de instalaciones deportivas. Se encuentra comunicado a través de la M-50, M-501 y M-506 con el centro de Madrid y con la ventaja de poder vivir junto a uno de los pulmones verdes de la capital, el Parque del Curso Medio del Guadarrama y su espectacular entorno.





Villas de la Vega  
C/ Abeto  
28670, Villaviciosa de Odón



1 Universidad Europea de Madrid



2 Pinar de Villaviciosa



3 Zonas comerciales (Supercor Express, Mercadona, CC. Villacenter, CC. Zoco de Villaviciosa)



4 Auditorio Teresa Berganza



5 Club Golf Lomas-Bosque



6 Centro de Salud Villaviciosa de Odón



7 Polideportivo Municipal

# ahora, metrovesesa



[metrovesesa.com](http://metrovesesa.com)

La información gráfica de este documento puede ser modificada durante el transcurso de la ejecución de la obra por exigencias técnicas, jurídicas o comerciales. Las imágenes utilizadas en este folleto tienen carácter provisional, a expensas de la configuración final del proyecto. 39

viviendas en proyecto de construcción en el sector Monte de la Villa, Información, venta y entrega de documentación (D.I.A) Decreto 218/05, en C/X. Las cantidades anticipadas se garantizarán conforme la ley. Existirá una cuenta bancaria especial y exclusiva para los ingresos. El dinero entregado en concepto de señal y como parte del precio. Promueve Metrovesesa. Metrovesesa. 900 552 525 [infometrovesesa@metrovesesa.com](mailto:infometrovesesa@metrovesesa.com)